

RJ45C5 S1V 2.7N4N RL

Weidmüller Interface GmbH & Co. KG

Klingenbergstraße 26

D-32758 Detmold

Germany

www.weidmueller.com



Produktsortimentet omfattar följande designtyper:

- 90 °, liggande (horisontell) och 180 °, stående (vertikal)
- spärr upp/spärr ned
- Lödningsprocess THT, THR eller SMD
- Brett utbud av olika designtyper, även med inbyggda lysdioder och skärmade kontaktflikar
- Effektkategori Cat. 3 till Cat. 6
- Förpackad antingen på bricka (TY) eller antistatiskt på tape-on-reel (RL)
- Kompatibel med modulär RJ45-anslutning enligt ANSI / TIA-1096-A och IEC 60603
- Dielektrisk styrka ≥ 1500 VAC RMS (2250 VAC toppvärde) enligt IEEE 802.3
- Dielektrisk styrka ≥ 1500 VAC (toppvärde) eller ≥ 1500 VDC enligt IEC 60603

Egenskaper och fördelar:

- Utökat temperaturområde på -40 °C till $+85$ °C för maximal prestanda
- Förstärkt guldager ($30 \mu\text{m}$) för förbättrat korrosionsskydd
- Minst 0,3 mm fritt utrymme garanterar ett perfekt lödningsresultat

Allmänna beställningsdata

Artikelbeteckning	Kretskortsstickanslutning, RJ45-uttag, Cat. 5 , SMD-lödanslutning, 180°, Skärmflikar: ingen, 30...80 μm Ni / $\geq 30 \mu\text{m}$ Au , LED: Nej, Antal poler: 8, Tape
Art.nr.	1433900000
Typ	RJ45C5 S1V 2.7N4N RL
GTIN (EAN)	4050118238587
Förp.	300 Stück
Förpackning	Tape

RJ45C5 S1V 2.7N4N RL

Weidmüller Interface GmbH & Co. KG

Klingenbergstraße 26

D-32758 Detmold

Germany

www.weidmueller.com

Tekniska data

Mått och vikter

Djup	20,05 mm	Byggdjup (tum)	0,789 inch
Höjd	13,2 mm	Bygghöjd (tum)	0,52 inch
Höjd lägstbyggande	13,2 mm	Bredd	16,1 mm
Byggbredd (tum)	0,634 inch	Nettovikt	3,467 g

Systemspecifikationer

Anslutningstyp	SMT-Lödanslutning	Anslutningsvinkel	180°
Antal lödstift per pol	1	Antal poler	8
Avskärmning	Ja	Delning i mm (P)	1,27 mm
Delning i tum (P)	0,05 "	Dimensioner för lödstift	oktagonal
Effektkategori	Cat. 5	Kategori	Cat. 5
Koppling	8-trådig	Lödstiftlängd (l)	3,5 mm
LED	Nej	Lödprocess	Reflow-lödning, Manuell lödning
Montering på kretskortet	SMD-lödanslutning	Produktfamilj	OMNIMATE-data - RJ45 modulärt uttag
Samplanaritet:	100 µm	Skärmmaterial	Kopparlegering
Skyddsklass	IP20	Skärmarea	förnicklad
Skärmflikar	ingen	Stickcykler	750
Tolerans för lödstiftsposition	± 0,1 mm		

Elektriska egenskaper

Isolationshållfasthet	≥ 500 MΩ	Märkspänning	125 V
Märkström	1,5 A	PoE / PoE+	enligt IEEE 802.3at
Spänningstålighet kontakt/kontakt	1000 V DC	Spänningstålighet kontakt/skärm	1 500 V DC

Standarder

Kontaktton Norm	IEC 60603-7-51
-----------------	----------------

Packaging

Förpackning	Tape	VPE-längd	353 mm
VPE-bredd	347 mm	VPE-höjd	128 mm
Tape reel diameter Ø (A)	330 mm	Surface resistance	Rs = 10 ⁹ - 10 ¹² Ω

Materialdata

Isoleringsmaterial	PA 9T	Färgkod	svart
Färgtabell (jämförbar)	RAL 9011	Isoleringsmaterialgrupp	II
CTI (Comparative Tracking Index)	≥ 500	Isolationshållfasthet	≥ 500 MΩ
Moisture Level (MSL)	1	Brännbarhetsklass enligt UL 94	V-0
Kontaktgrundmaterial	Fosforbrons	Kontaktmaterial	Cu-legering
Kontakttyta	Guld över nickel	Skiktstruktur för lödanslutningen	30...80 µ" Ni / ≥ 30 µ" Sn
Skiktstruktur för stiftkontakten	30...80 µ" Ni / ≥ 30 µ" Au	Lagertemperatur, min.	-40 °C
Lagertemperatur, max.	85 °C	Drifttemperatur, min.	-40 °C
Drifttemperatur, max	85 °C		

RJ45C5 S1V 2.7N4N RL**Weidmüller Interface GmbH & Co. KG**

Klingenbergstraße 26

D-32758 Detmold

Germany

www.weidmueller.com**Tekniska data****Klassificeringar**

ETIM 6.0	EC002637	ETIM 7.0	EC002637
ETIM 8.0	EC002637	ETIM 9.0	EC002637
ECLASS 9.0	27-44-04-02	ECLASS 9.1	27-44-04-02
ECLASS 10.0	27-44-04-02	ECLASS 11.0	27-46-02-01
ECLASS 12.0	27-46-02-01	ECLASS 13.0	27-46-02-01

Godkännanden

ROHS	Uppfyllelse
------	-------------

NedladdningarGodkännande/Certifikat/Dokument om
överensstämmelse[Certificate of Compliance](#)

Teknikuppgifter Data

[CAD data – STEP](#)

Användardokumentation

[MAN IE GUIDE DE](#)[MAN IE GUIDE EN](#)

Kataloger

[Catalogues in PDF-format](#)

Broschyrer

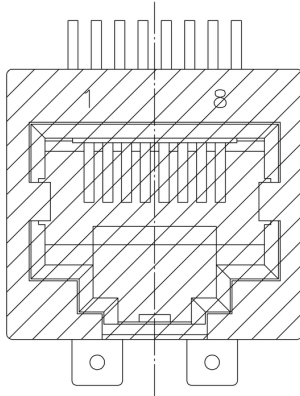
[MB FREECONCONTACT EN](#)[FL FIELDWIRING EN](#)[PI PROFINET CABLING EN](#)[PI PROFINET CABLING EN](#)

RJ45C5 S1V 2.7N4N RL**Weidmüller Interface GmbH & Co. KG**

Klingenbergstraße 26

D-32758 Detmold

Germany

www.weidmueller.com**Ritningar**

RJ45C5 S1V 2.7N4N RL

Weidmüller Interface GmbH & Co. KG

Klingenbergstraße 26

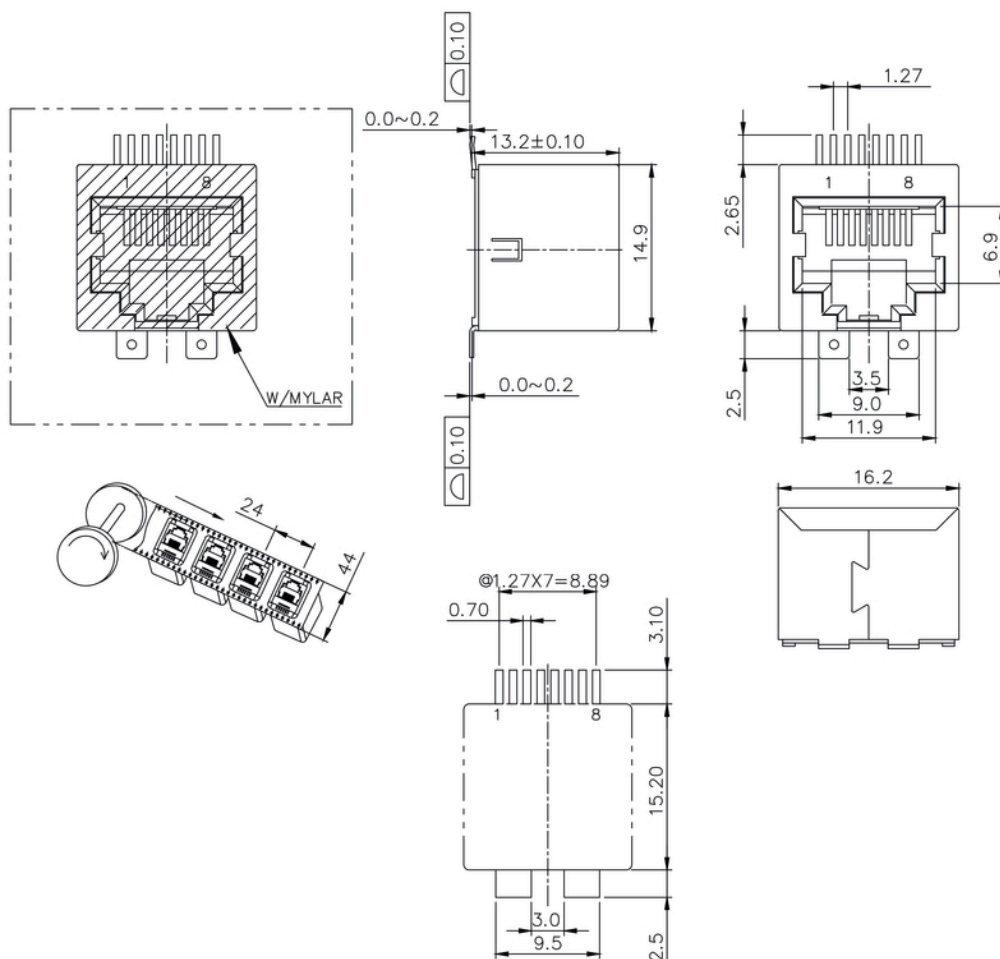
D-32758 Detmold

Germany

www.weidmueller.com

Ritningar

Dimensional drawing



RJ45C5 S1V 2.7N4N RL

Weidmüller Interface GmbH & Co. KG

Klingenbergstraße 26

D-32758 Detmold

Germany

www.weidmueller.com

Ritningar

RJ45	G1	R	1	U	3.2	E	4	GY/GY	TY	RJ45G1 R1U 3.2E4GY/GY TY

Recommended reflow soldering profile

Weidmüller Interface GmbH & Co. KG
Klingenbergstraße 16
D-32758 Detmold
Germany
Fon: +49 5231 14-0
Fax: +49 5231 14-292083
www.weidmueller.com



Reflow soldering profile

The perfect soldering profile for SMT Surface Mount Technology is one the most exiting question in SMT production. But there are more than one correct answer: The diagram of temperature-on-time is related to processing features of solder paste and to maximum load of components.

We have to consider the following parameters:

- Time for pre heating
- Maximum temperature
- Time above melting point
- Time for cooling
- Maximum heating rate
- Maximum cooling rate

We recommend a typical solder profile with associated process limits. With preheating components and board are prepared smoothly for the solder phase. Heating rate is typically $\leq +3\text{K/s}$. In parallel the solder paste is 'activated'. The time above melting point of 217°C the paste gets liquid and components and boards begin to connect. The maximum temperature of 245°C to 254°C should stay between 10 and 40 seconds. In the cooling phase at $\geq -6\text{K/s}$ solder is cured. Board and components cool down while avoiding cold cracks.