

## HDC MBUS 2 FC

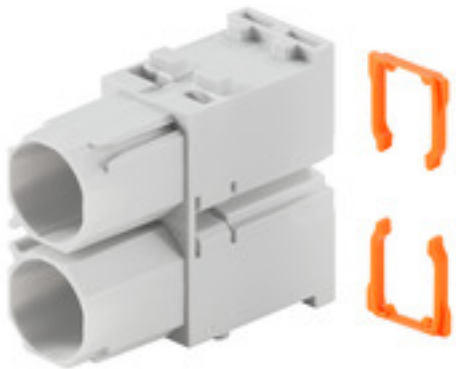
**Weidmüller Interface GmbH & Co. KG**

Klingenbergstraße 26

D-32758 Detmold

Germany

[www.weidmueller.com](http://www.weidmueller.com)



### Flexibel

Die vier Modulbaugrößen ermöglichen individuelle und maximal platzsparende Steckerlösungen. Zudem sorgt das verkleinerte Rastermaß für Bauformoptimierung.

### Allgemeine Bestelldaten

Ausführung	Datenmodul
Best.-Nr.	<a href="#">1429020000</a>
Typ	HDC MBUS 2 FC
GTIN (EAN)	4050118233506
VPE	1 Stück

## HDC MBUS 2 FC

Weidmüller Interface GmbH &amp; Co. KG

Klingenbergstraße 26

D-32758 Detmold

Germany

www.weidmueller.com

## Technische Daten

## Abmessungen und Gewichte

Tiefe	34 mm	Tiefe (inch)	1,339 inch
Höhe	41,2 mm	Höhe (inch)	1,622 inch
Breite	14,5 mm	Breite (inch)	0,571 inch
Nettogewicht	6,709 g		

## Temperaturen

Grenztemperatur	-40 °C ... 125 °C
-----------------	-------------------

## Allgemeine Daten

Baureihe	ModuPlug	Benötigte Steckplätze	1
Brennbarkeitsklasse nach UL 94	V-0	Isolationswiderstand	10 <sup>12</sup> Ω
Polzahl	2	Steckzyklen	≥ 500
Typ	Buchse	Verschmutzungsgrad	3
Werkstoff	Polycarbonat, glasfaserverstärkt	Überspannungskategorie	III

## Anschlussdaten PE

Anschlussart PE	Schraubanschluss über Modulrahmen
-----------------	-----------------------------------

## Ausführung

Anschlussart	Crimpanschluss
--------------	----------------

## Klassifikationen

ETIM 6.0	EC002312	ETIM 7.0	EC002312
ETIM 8.0	EC002312	ETIM 9.0	EC002312
ECLASS 9.0	27-44-02-92	ECLASS 9.1	27-44-02-18
ECLASS 10.0	27-44-02-92	ECLASS 11.0	27-44-02-92
ECLASS 12.0	27-44-02-92	ECLASS 13.0	27-44-02-92

## Umweltanforderungen

REACH SVHC	Potassium perfluorobutane sulfonate 29420-49-3
SCIP	1609748e-c278-4c9b-b3d1-e6215d2988cd

## Zulassungen

ROHS	Konform
------	---------

## Downloads

Zulassung / Zertifikat / Konformitätsdokument	<a href="#">Manufacturer's declaration</a>
Engineering-Daten	<a href="#">CAD data – STEP</a>
Produktänderungsmitteilung	<a href="#">Technical change</a> <a href="#">Technical change DE</a>
Kataloge	<a href="#">Catalogues in PDF-format</a>
Broschüren	

## HDC MBUS 2 FC

**Weidmüller Interface GmbH & Co. KG**

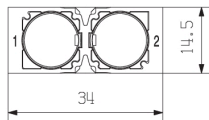
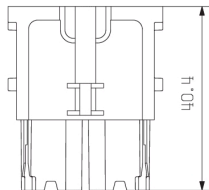
Klingenbergstraße 26

D-32758 Detmold

Germany

[www.weidmueller.com](http://www.weidmueller.com)

## Zeichnungen



## HDC MBUS 2 FC

**Weidmüller Interface GmbH & Co. KG**  
Klingenbergstraße 26  
D-32758 Detmold  
Germany

[www.weidmueller.com](http://www.weidmueller.com)

## Zubehör

### Mit kurzem Führungsstift



#### Allgemeine Bestelldaten

Typ	HDC MFGS 10B CA	Ausführung
Best.-Nr.	<a href="#">2736920000</a>	Rahmen
GTIN (EAN)	4050118822281	
VPE	1 Stück	
Typ	HDC MFGS 10B AC	Ausführung
Best.-Nr.	<a href="#">2736910000</a>	Rahmen
GTIN (EAN)	4050118822274	
VPE	1 Stück	

### Standard



#### Allgemeine Bestelldaten

Typ	HDC MF 16B DA	Ausführung
Best.-Nr.	<a href="#">1429030000</a>	Rahmen
GTIN (EAN)	4050118233407	
VPE	1 Stück	
Typ	HDC MF 16B AD	Ausführung
Best.-Nr.	<a href="#">1429010000</a>	Rahmen
GTIN (EAN)	4050118233315	
VPE	1 Stück	

## HDC MBUS 2 FC

**Weidmüller Interface GmbH & Co. KG**  
Klingenbergstraße 26  
D-32758 Detmold  
Germany

[www.weidmueller.com](http://www.weidmueller.com)

## Zubehör

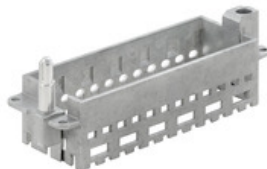
### Mit kurzem Führungsstift



#### Allgemeine Bestelldaten

Typ	HDC MFGS 6B AB	Ausführung
Best.-Nr.	<a href="#">2736890000</a>	Rahmen
GTIN (EAN)	4050118822250	
VPE	1 Stück	
Typ	HDC MFGS 6B BA	Ausführung
Best.-Nr.	<a href="#">2736900000</a>	Rahmen
GTIN (EAN)	4050118822267	
VPE	1 Stück	

### Mit kurzem Führungsstift



#### Allgemeine Bestelldaten

Typ	HDC MFGS 24B FA	Ausführung
Best.-Nr.	<a href="#">2736960000</a>	Rahmen
GTIN (EAN)	4050118823028	
VPE	1 Stück	
Typ	HDC MFGS 24B AF	Ausführung
Best.-Nr.	<a href="#">2736950000</a>	Rahmen
GTIN (EAN)	4050118823011	
VPE	1 Stück	

## HDC MBUS 2 FC

**Weidmüller Interface GmbH & Co. KG**  
Klingenbergstraße 26  
D-32758 Detmold  
Germany

[www.weidmueller.com](http://www.weidmueller.com)

## Zubehör

### Mit langem Führungsstift



#### Allgemeine Bestelldaten

Typ	HDC MFGL 10B CA	Ausführung
Best.-Nr.	<a href="#">2737000000</a>	Rahmen
GTIN (EAN)	4050118823059	
VPE	1 Stück	
Typ	HDC MFGL 10B AC	Ausführung
Best.-Nr.	<a href="#">2736990000</a>	Rahmen
GTIN (EAN)	4050118823042	
VPE	1 Stück	

### Standard



#### Allgemeine Bestelldaten

Typ	HDC MF 10B CA	Ausführung
Best.-Nr.	<a href="#">1428980000</a>	Rahmen
GTIN (EAN)	4050118233278	
VPE	1 Stück	
Typ	HDC MF 10B AC	Ausführung
Best.-Nr.	<a href="#">1428960000</a>	Rahmen
GTIN (EAN)	4050118233223	
VPE	1 Stück	

## HDC MBUS 2 FC

**Weidmüller Interface GmbH & Co. KG**  
Klingenbergstraße 26  
D-32758 Detmold  
Germany

[www.weidmueller.com](http://www.weidmueller.com)

## Zubehör

### Sonstiges



Über die schweren Steckverbinder hinaus bietet Ihnen RockStar® das passende Zubehör für absolute Funktionalität und Sicherheit bei der Anlagenverkabelung, u.a. Codierungssystem, Schirmbügel, Abdeckplatten und Ersatzdichtungen

### Allgemeine Bestelldaten

Typ	HDC MBUS 2 PCLIP	Ausführung
Best.-Nr.	<a href="#">1989300000</a>	Befestigungsklammer
GTIN (EAN)	4050118373752	
VPE	10 Stück	
Typ	HDC MBUS 2 MCLIP	Ausführung
Best.-Nr.	<a href="#">1989290000</a>	Befestigungsklammer
GTIN (EAN)	4050118373745	
VPE	2 Stück	

### Mit kurzem Führungsstift



### Allgemeine Bestelldaten

Typ	HDC MFGS 16B AD	Ausführung
Best.-Nr.	<a href="#">2736930000</a>	Rahmen
GTIN (EAN)	4050118822298	
VPE	1 Stück	
Typ	HDC MFGS 16B DA	Ausführung
Best.-Nr.	<a href="#">2736940000</a>	Rahmen
GTIN (EAN)	4050118823004	
VPE	1 Stück	

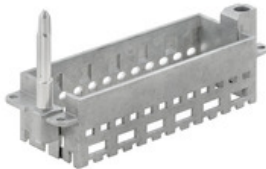
## HDC MBUS 2 FC

**Weidmüller Interface GmbH & Co. KG**  
Klingenbergstraße 26  
D-32758 Detmold  
Germany

[www.weidmueller.com](http://www.weidmueller.com)

## Zubehör

### Mit langem Führungsstift



#### Allgemeine Bestelldaten

Typ	HDC MFGL 24B AF	Ausführung
Best.-Nr.	<a href="#">2737030000</a>	Rahmen
GTIN (EAN)	4050118823080	
VPE	1 Stück	
Typ	HDC MFGL 24B FA	Ausführung
Best.-Nr.	<a href="#">2737040000</a>	Rahmen
GTIN (EAN)	4050118823097	
VPE	1 Stück	

### Standard



#### Allgemeine Bestelldaten

Typ	HDC MF 6B BA	Ausführung
Best.-Nr.	<a href="#">1428940000</a>	Rahmen
GTIN (EAN)	4050118233353	
VPE	1 Stück	
Typ	HDC MF 6B AB	Ausführung
Best.-Nr.	<a href="#">1428920000</a>	Rahmen
GTIN (EAN)	4050118233414	
VPE	1 Stück	



## HDC MBUS 2 FC

**Weidmüller Interface GmbH & Co. KG**  
Klingenbergstraße 26  
D-32758 Detmold  
Germany

[www.weidmueller.com](http://www.weidmueller.com)

## Zubehör

### Standard



#### Allgemeine Bestelldaten

Typ	HDC MF 24B AF	Ausführung
Best.-Nr.	<a href="#">1429050000</a>	Rahmen
GTIN (EAN)	4050118233285	
VPE	1 Stück	
Typ	HDC MF 24B FA	Ausführung
Best.-Nr.	<a href="#">1429070000</a>	Rahmen
GTIN (EAN)	4050118233520	
VPE	1 Stück	

### Mit langem Führungsstift



#### Allgemeine Bestelldaten

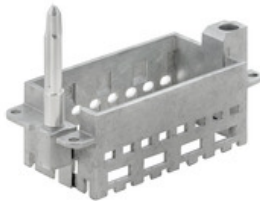
Typ	HDC MFGL 6B AB	Ausführung
Best.-Nr.	<a href="#">2736970000</a>	Rahmen
GTIN (EAN)	4050118823035	
VPE	1 Stück	
Typ	HDC MFGL 6B BA	Ausführung
Best.-Nr.	<a href="#">2736980000</a>	Rahmen
GTIN (EAN)	4050118822908	
VPE	1 Stück	

**HDC MBUS 2 FC****Weidmüller Interface GmbH & Co. KG**

Klingenbergstraße 26

D-32758 Detmold

Germany

[www.weidmueller.com](http://www.weidmueller.com)**Zubehör****Mit langem Führungsstift****Allgemeine Bestelldaten**

Typ	HDC MFGL 16B AD	Ausführung
Best.-Nr.	<a href="#">2737010000</a>	Rahmen
GTIN (EAN)	4050118823066	
VPE	1 Stück	
Typ	HDC MFGL 16B DA	Ausführung
Best.-Nr.	<a href="#">2737020000</a>	Rahmen
GTIN (EAN)	4050118823073	
VPE	1 Stück	