

HDC MBUS 2 MC

Weidmüller Interface GmbH & Co. KG

Klingenbergstraße 26

D-32758 Detmold

Germany

www.weidmueller.com



Flexibel

Die vier Modulbaugrößen ermöglichen individuelle und maximal platzsparende Steckerlösungen. Zudem sorgt das verkleinerte Rastermaß für Bauformoptimierung.

Allgemeine Bestelldaten

Ausführung	Datenmodul
Best.-Nr.	1428990000
Typ	HDC MBUS 2 MC
GTIN (EAN)	4050118233346
VPE	1 Stück

HDC MBUS 2 MC**Weidmüller Interface GmbH & Co. KG**

Klingenbergstraße 26

D-32758 Detmold

Germany

www.weidmueller.com

Technische Daten**Abmessungen und Gewichte**

Tiefe	34 mm	Tiefe (inch)	1,339 inch
Höhe	40,4 mm	Höhe (inch)	1,591 inch
Breite	14,5 mm	Breite (inch)	0,571 inch
Nettogewicht	6,511 g		

Temperaturen

Grenztemperatur	-40 °C ... 125 °C
-----------------	-------------------

Allgemeine Daten

Baureihe	ModuPlug	Benötigte Steckplätze	1
Brennbarkeitsklasse nach UL 94	V-0	Isolationswiderstand	10 ¹² Ω
Polzahl	2	Steckzyklen	≥ 500
Typ	Stift	Verschmutzungsgrad	3
Werkstoff	Polycarbonat, glasfaserverstärkt	Überspannungskategorie	III

Anschlussdaten PE

Anschlussart PE	Schraubanschluss über Modulrahmen
-----------------	-----------------------------------

Ausführung

Anschlussart	Crimpanschluss
--------------	----------------

Klassifikationen

ETIM 6.0	EC002312	ETIM 7.0	EC002312
ETIM 8.0	EC002312	ETIM 9.0	EC002312
ECLASS 9.0	27-44-02-92	ECLASS 9.1	27-44-02-18
ECLASS 10.0	27-44-02-92	ECLASS 11.0	27-44-02-92
ECLASS 12.0	27-44-02-92	ECLASS 13.0	27-44-02-92

Umweltanforderungen

REACH SVHC	Potassium perfluorobutane sulfonate 29420-49-3
SCIP	1609748e-c278-4c9b-b3d1-e6215d2988cd

Zulassungen

ROHS	Konform
------	---------

Downloads

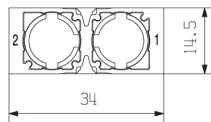
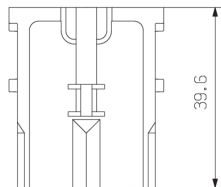
Zulassung / Zertifikat / Konformitätsdokument	Manufacturer's declaration
Engineering-Daten	CAD data – STEP
Produktänderungsmitteilung	Technical change Technical change DE
Kataloge	Catalogues in PDF-format
Broschüren	

HDC MBUS 2 MC

Weidmüller Interface GmbH & Co. KG
Klingenbergstraße 26
D-32758 Detmold
Germany

www.weidmueller.com

Zeichnungen



HDC MBUS 2 MC

Weidmüller Interface GmbH & Co. KG
Klingenbergstraße 26
D-32758 Detmold
Germany

www.weidmueller.com

Zubehör

Standard



Allgemeine Bestelldaten

Typ	HDC MF 16B DA	Ausführung
Best.-Nr.	1429030000	Rahmen
GTIN (EAN)	4050118233407	
VPE	1 Stück	
Typ	HDC MF 16B AD	Ausführung
Best.-Nr.	1429010000	Rahmen
GTIN (EAN)	4050118233315	
VPE	1 Stück	

Mit langem Führungsstift



Allgemeine Bestelldaten

Typ	HDC MFGL 10B AC	Ausführung
Best.-Nr.	2736990000	Rahmen
GTIN (EAN)	4050118823042	
VPE	1 Stück	
Typ	HDC MFGL 10B CA	Ausführung
Best.-Nr.	2737000000	Rahmen
GTIN (EAN)	4050118823059	
VPE	1 Stück	

HDC MBUS 2 MC

Weidmüller Interface GmbH & Co. KG
Klingenbergstraße 26
D-32758 Detmold
Germany

www.weidmueller.com

Zubehör

Mit kurzem Führungsstift



Allgemeine Bestelldaten

Typ	HDC MFGS 16B AD	Ausführung
Best.-Nr.	2736930000	Rahmen
GTIN (EAN)	4050118822298	
VPE	1 Stück	
Typ	HDC MFGS 16B DA	Ausführung
Best.-Nr.	2736940000	Rahmen
GTIN (EAN)	4050118823004	
VPE	1 Stück	

Mit langem Führungsstift



Allgemeine Bestelldaten

Typ	HDC MFGL 6B BA	Ausführung
Best.-Nr.	2736980000	Rahmen
GTIN (EAN)	4050118822908	
VPE	1 Stück	
Typ	HDC MFGL 6B AB	Ausführung
Best.-Nr.	2736970000	Rahmen
GTIN (EAN)	4050118823035	
VPE	1 Stück	

HDC MBUS 2 MC

Weidmüller Interface GmbH & Co. KG
Klingenbergstraße 26
D-32758 Detmold
Germany

www.weidmueller.com

Zubehör

Standard



Allgemeine Bestelldaten

Typ	HDC MF 10B AC	Ausführung
Best.-Nr.	1428960000	Rahmen
GTIN (EAN)	4050118233223	
VPE	1 Stück	
Typ	HDC MF 10B CA	Ausführung
Best.-Nr.	1428980000	Rahmen
GTIN (EAN)	4050118233278	
VPE	1 Stück	

Mit kurzem Führungsstift



Allgemeine Bestelldaten

Typ	HDC MFGS 10B CA	Ausführung
Best.-Nr.	2736920000	Rahmen
GTIN (EAN)	4050118822281	
VPE	1 Stück	
Typ	HDC MFGS 10B AC	Ausführung
Best.-Nr.	2736910000	Rahmen
GTIN (EAN)	4050118822274	
VPE	1 Stück	

HDC MBUS 2 MC

Weidmüller Interface GmbH & Co. KG
Klingenbergstraße 26
D-32758 Detmold
Germany

www.weidmueller.com

Zubehör

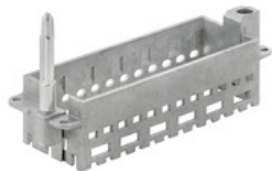
Standard



Allgemeine Bestelldaten

Typ	HDC MF 24B FA	Ausführung
Best.-Nr.	1429070000	Rahmen
GTIN (EAN)	4050118233520	
VPE	1 Stück	
Typ	HDC MF 24B AF	Ausführung
Best.-Nr.	1429050000	Rahmen
GTIN (EAN)	4050118233285	
VPE	1 Stück	

Mit langem Führungsstift



Allgemeine Bestelldaten

Typ	HDC MFGL 24B FA	Ausführung
Best.-Nr.	2737040000	Rahmen
GTIN (EAN)	4050118823097	
VPE	1 Stück	
Typ	HDC MFGL 24B AF	Ausführung
Best.-Nr.	2737030000	Rahmen
GTIN (EAN)	4050118823080	
VPE	1 Stück	

HDC MBUS 2 MC

Weidmüller Interface GmbH & Co. KG
Klingenbergstraße 26
D-32758 Detmold
Germany

www.weidmueller.com

Zubehör

Mit kurzem Führungsstift



Allgemeine Bestelldaten

Typ	HDC MFGS 6B BA	Ausführung
Best.-Nr.	2736900000	Rahmen
GTIN (EAN)	4050118822267	
VPE	1 Stück	
Typ	HDC MFGS 6B AB	Ausführung
Best.-Nr.	2736890000	Rahmen
GTIN (EAN)	4050118822250	
VPE	1 Stück	

Standard



Allgemeine Bestelldaten

Typ	HDC MF 6B AB	Ausführung
Best.-Nr.	1428920000	Rahmen
GTIN (EAN)	4050118233414	
VPE	1 Stück	
Typ	HDC MF 6B BA	Ausführung
Best.-Nr.	1428940000	Rahmen
GTIN (EAN)	4050118233353	
VPE	1 Stück	

HDC MBUS 2 MC

Weidmüller Interface GmbH & Co. KG
Klingenbergstraße 26
D-32758 Detmold
Germany

www.weidmueller.com

Zubehör

Sonstiges



Über die schweren Steckverbinder hinaus bietet Ihnen RockStar® das passende Zubehör für absolute Funktionalität und Sicherheit bei der Anlagenverkabelung, u.a. Codierungssystem, Schirmbügel, Abdeckplatten und Ersatzdichtungen

Allgemeine Bestelldaten

Typ	HDC MBUS 2 PCLIP	Ausführung
Best.-Nr.	1989300000	Befestigungsklammer
GTIN (EAN)	4050118373752	
VPE	10 Stück	
Typ	HDC MBUS 2 MCLIP	Ausführung
Best.-Nr.	1989290000	Befestigungsklammer
GTIN (EAN)	4050118373745	
VPE	2 Stück	

Mit kurzem Führungsstift



Allgemeine Bestelldaten

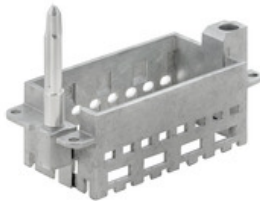
Typ	HDC MFGS 24B AF	Ausführung
Best.-Nr.	2736950000	Rahmen
GTIN (EAN)	4050118823011	
VPE	1 Stück	
Typ	HDC MFGS 24B FA	Ausführung
Best.-Nr.	2736960000	Rahmen
GTIN (EAN)	4050118823028	
VPE	1 Stück	

HDC MBUS 2 MC**Weidmüller Interface GmbH & Co. KG**

Klingenbergstraße 26

D-32758 Detmold

Germany

www.weidmueller.com**Zubehör****Mit langem Führungsstift****Allgemeine Bestelldaten**

Typ	HDC MFGL 16B AD	Ausführung
Best.-Nr.	2737010000	Rahmen
GTIN (EAN)	4050118823066	
VPE	1 Stück	
Typ	HDC MFGL 16B DA	Ausführung
Best.-Nr.	2737020000	Rahmen
GTIN (EAN)	4050118823073	
VPE	1 Stück	