

**HDC MF 10B AC****Weidmüller Interface GmbH & Co. KG**

Klingenbergstraße 26

D-32758 Detmold

Germany

[www.weidmueller.com](http://www.weidmueller.com)**Všeobecné objednací údaje**

Verze	Rám
Objednací číslo	<a href="#">1428960000</a>
Typ	HDC MF 10B AC
GTIN (EAN)	4050118233223
Množství	1 ks

## HDC MF 10B AC

Weidmüller Interface GmbH &amp; Co. KG

Klingenbergstraße 26

D-32758 Detmold

Germany

www.weidmueller.com

## Technické údaje

## Rozměry a hmotnosti

Hloubka	34,4 mm	Hloubka (v palcích)	1,354 inch
Výška	36,4 mm	Výška (v palcích)	1,433 inch
Šířka	64 mm	Šířka (v palcích)	2,52 inch
Čistá hmotnost	67,541 g		

## Teploty

Mezní teplota	-40 °C ... 125 °C
---------------	-------------------

## Obecné údaje

Cykly zapojování	≥ 500	Materiál	Tlakově litý zinek
Počet slotů	3	Velikost	4
Řada	ModuPlug		

## PE připojení, údaje

Průřez vodiče, max.	10 mm <sup>2</sup>	Průřez vodiče, min.	0,5 mm <sup>2</sup>
Typ připojení PE	Šroubové připojení	Utahovací moment, max., zemní připojení	1,2 Nm

## Klasifikace

ETIM 6.0	EC002312	ETIM 7.0	EC002312
ETIM 8.0	EC002312	ETIM 9.0	EC002312
ECLASS 9.0	27-44-02-06	ECLASS 9.1	27-44-02-06
ECLASS 10.0	27-44-02-06	ECLASS 11.0	27-44-02-06
ECLASS 12.0	27-44-02-92	ECLASS 13.0	27-44-02-92

## Shoda produktu s prostředím

REACH SVHC	Lead 7439-92-1
SCIP	d447edfa-0214-4f34-b5ba-82eae491b46a

## Osvědčení

Schválení



ROHS	Shoda
UL File Number Search	Web UL
Č. osvědčení (cURus)	E92202

## Soubory ke stažení

Osvědčení/Certifikát/Prohlášení o shodě	<a href="#">Manufacturer's declaration</a>
Technické údaje	<a href="#">CAD data – STEP</a>
Katalogy	<a href="#">Catalogues in PDF-format</a>
Brožury	<a href="#">FL FIELDWIRING EN</a> <a href="#">FL FIELDWIRING EN</a>

## HDC MF 10B AC

**Weidmüller Interface GmbH & Co. KG**

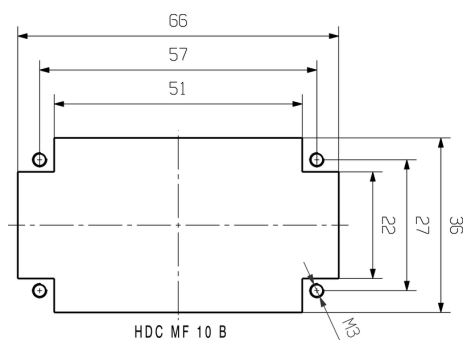
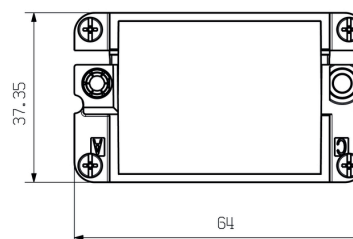
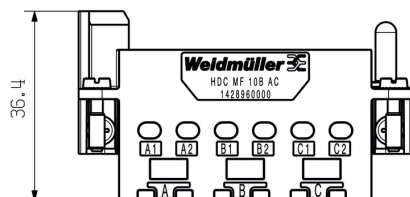
Klingenbergstraße 26

D-32758 Detmold

Germany

[www.weidmueller.com](http://www.weidmueller.com)

## Nákresy



## HDC MF 10B AC

**Weidmüller Interface GmbH & Co. KG**  
Klingenbergstraße 26  
D-32758 Detmold  
Germany

[www.weidmueller.com](http://www.weidmueller.com)

## Příslušenství

### HDC ModuPlug



K dispozici je různé příslušenství pro vložky. To zahrnuje kódovací prvky pro vložky.

### Všeobecné objednací údaje

Typ	HDC CM GUIDING PIN	Verze
Objednací číslo	<a href="#">6202660000</a>	Zátěžové konektory, Příslušenství, Příslušenství
GTIN (EAN)	4032248985258	
Množství	100 ks	
Typ	HDC CM GUIDING SOCKET	Verze
Objednací číslo	<a href="#">6202670000</a>	Zátěžové konektory, Příslušenství, Příslušenství
GTIN (EAN)	4032248985135	
Množství	100 ks	

### Páčka stínění



Vedle těžkých konektorů poskytuje řada RockStar® příslušenství pro efektivní, funkční a bezpečnou kabeláž; např. kódovací systémy, spony stínění, krycí desky a náhradní těsnění

### Všeobecné objednací údaje

Typ	HDC MSL10	Verze
Objednací číslo	<a href="#">6435420000</a>	Svorka na stínění
GTIN (EAN)	4050118239959	
Množství	1 ks	

## HDC MF 10B AC

**Weidmüller Interface GmbH & Co. KG**  
Klingenbergstraße 26  
D-32758 Detmold  
Germany

[www.weidmueller.com](http://www.weidmueller.com)

## Příslušenství

### Různé



Vedle těžkých konektorů poskytuje řada RockStar® příslušenství pro efektivní, funkční a bezpečnou kabeláž; např. kódovací systémy, spony stínění, krycí desky a náhradní těsnění

### Všeobecné objednací údaje

Typ	HDC MF CA 16 PE	Verze
Objednací číslo	<a href="#">6480940000</a>	Prodloužení PE
GTIN (EAN)	4050118289657	
Množství	10 ks	
Typ	HDC MF FIXING	Verze
Objednací číslo	<a href="#">6480290000</a>	Přepravní pojistka
GTIN (EAN)	4050118288704	
Množství	20 ks	