

HDC MHX 4P MC**Weidmüller Interface GmbH & Co. KG**

Klingenbergstraße 26

D-32758 Detmold

Germany

www.weidmueller.com**Flexibilní**

Čtyři velikosti modulu umožňují individuální řešení a tím šetří velké množství prostoru. Menší rozteč také znamená optimalizovaný design.

Všeobecné objednací údaje

Verze	Napájecí modul
Objednací číslo	1428950000
Typ	HDC MHX 4P MC
GTIN (EAN)	4050118233339
Množství	1 ks

HDC MHX 4P MC

Weidmüller Interface GmbH & Co. KG

Klingenbergstraße 26

D-32758 Detmold

Germany

www.weidmueller.com

Technické údaje

Rozměry a hmotnosti

Hloubka	34 mm	Hloubka (v palcích)	1,339 inch
Výška	48,1 mm	Výška (v palcích)	1,894 inch
Šířka	14,5 mm	Šířka (v palcích)	0,571 inch
Čistá hmotnost	12,355 g		

Teploty

Mezní teplota	-40 °C ... 125 °C
---------------	-------------------

Obecné údaje

Cykly zapojování	≥ 500	Izolační síla	10 ¹² Ω
Jmenovité napětí (DIN EN 61984)	830 V	Jmenovité napětí: podle UL/CSA	600 V
Jmenovité rázové napětí (DIN EN 61984)	8 kV	Jmenovitý proud (DIN EN 61984)	40 A
Kategorie rázového napětí	III	Klasifikace hořlavosti UL 94	V-0
Materiál	Polykarbonát, vyztužený skelnými vlákny	Počet pólů	4
Požadovaný počet míst na zásuvná připojení	1	Typ	Zástrčka
Závažnost znečištění	3	Řada	ModuPlug

PE připojení, údaje

Typ připojení PE	Šroubové připojení přes rám modulu
------------------	------------------------------------

Verze

Délka odizolování, jmenovité připojení	8 mm	Průřez propojení AWG, max.	AWG 10
Průřez propojení AWG, min.	AWG 16	Průřez vodiče, max.	6 mm ²
Průřez vodiče, min.	1,5 mm ²	Typ připojení	Nalisované připojení

Klasifikace

ETIM 6.0	EC002312	ETIM 7.0	EC002312
ETIM 8.0	EC002312	ETIM 9.0	EC002312
ECLASS 9.0	27-44-02-92	ECLASS 9.1	27-44-02-18
ECLASS 10.0	27-44-02-92	ECLASS 11.0	27-44-02-92
ECLASS 12.0	27-44-02-92	ECLASS 13.0	27-44-02-92

Shoda produktu s prostředím

REACH SVHC	Potassium perfluorobutane sulfonate 29420-49-3
SCIP	1609748e-c278-4c9b-b3d1-e6215d2988cd

Osvědčení

Schválení



ROHS	Shoda
UL File Number Search	Web UL
Č. osvědčení (cURus)	E92202

Datum vytvoření 20. května 2024 18:22:14 CEST

Stav katalogu 04.05.2024 / Vyhrazujeme si právo na technické změny.

HDC MHX 4P MC**Weidmüller Interface GmbH & Co. KG**

Klingenbergstraße 26

D-32758 Detmold

Germany

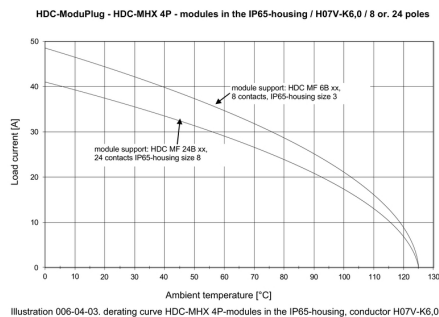
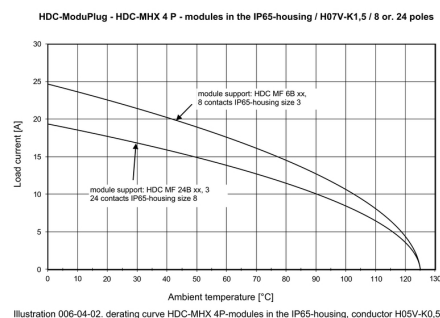
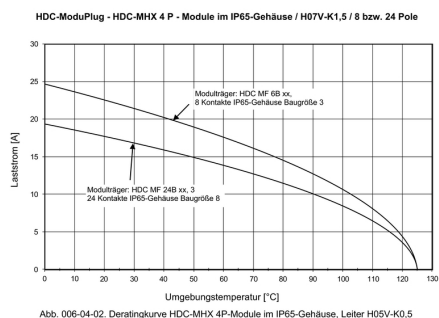
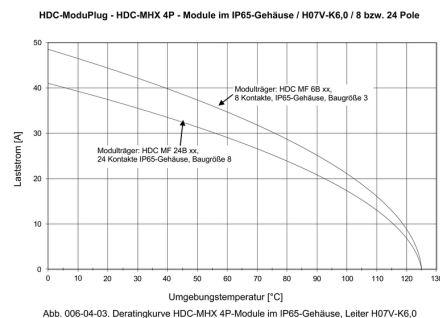
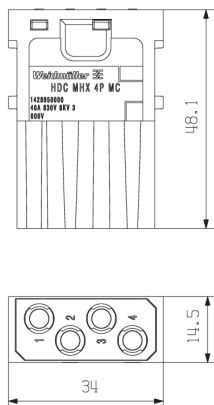
www.weidmueller.com**Technické údaje****Soubory ke stažení**Osvědčení/Certifikát/Prohlášení o shodě [Manufacturer's declaration](#)Technické údaje [CAD data – STEP](#)Katalogy [Catalogues in PDF-format](#)Brožury [FL FIELDWIRING EN](#)
[FL FIELDWIRING EN](#)

HDC MHX 4P MC

Weidmüller Interface GmbH & Co. KG
Klingenbergstraße 26
D-32758 Detmold
Germany

Nákresy

www.weidmueller.com



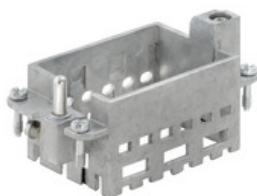
HDC MHX 4P MC

Weidmüller Interface GmbH & Co. KG
Klingenbergstraße 26
D-32758 Detmold
Germany

www.weidmueller.com

Příslušenství

Standardně



Všeobecné objednací údaje

Typ	HDC MF 10B CA	Verze
Objednací číslo	6428980000	Rám
GTIN (EAN)	4050118233278	
Množství	1 ks	
Typ	HDC MF 10B AC	Verze
Objednací číslo	6428960000	Rám
GTIN (EAN)	4050118233223	
Množství	1 ks	

Standardně



Všeobecné objednací údaje

Typ	HDC MF 16B AD	Verze
Objednací číslo	6429010000	Rám
GTIN (EAN)	4050118233315	
Množství	1 ks	
Typ	HDC MF 16B DA	Verze
Objednací číslo	6429030000	Rám
GTIN (EAN)	4050118233407	
Množství	1 ks	

HDC MHX 4P MC

Weidmüller Interface GmbH & Co. KG
Klingenbergstraße 26
D-32758 Detmold
Germany

www.weidmueller.com

Příslušenství

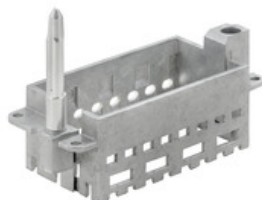
S krátkým vodícím kolíkem



Všeobecné objednací údaje

Typ	HDC MFGS 16B DA	Verze
Objednací číslo	6736940000	Rám
GTIN (EAN)	4050118823004	
Množství	1 ks	
Typ	HDC MFGS 16B AD	Verze
Objednací číslo	6736930000	Rám
GTIN (EAN)	4050118822298	
Množství	1 ks	

S dlouhým vodícím kolíkem



Všeobecné objednací údaje

Typ	HDC MFGL 16B AD	Verze
Objednací číslo	6737010000	Rám
GTIN (EAN)	4050118823066	
Množství	1 ks	
Typ	HDC MFGL 16B DA	Verze
Objednací číslo	6737020000	Rám
GTIN (EAN)	4050118823073	
Množství	1 ks	

HDC MHX 4P MC

Weidmüller Interface GmbH & Co. KG
Klingenbergstraße 26
D-32758 Detmold
Germany

www.weidmueller.com

Příslušenství

S krátkým vodícím kolíkem



Všeobecné objednací údaje

Typ	HDC MFGS 10B CA	Verze
Objednací číslo	6736920000	Rám
GTIN (EAN)	4050118822281	
Množství	1 ks	
Typ	HDC MFGS 10B AC	Verze
Objednací číslo	6736910000	Rám
GTIN (EAN)	4050118822274	
Množství	1 ks	

S krátkým vodícím kolíkem



Všeobecné objednací údaje

Typ	HDC MFGS 24B FA	Verze
Objednací číslo	6736960000	Rám
GTIN (EAN)	4050118823028	
Množství	1 ks	
Typ	HDC MFGS 24B AF	Verze
Objednací číslo	6736950000	Rám
GTIN (EAN)	4050118823011	
Množství	1 ks	

HDC MHX 4P MC

Weidmüller Interface GmbH & Co. KG
Klingenbergstraße 26
D-32758 Detmold
Germany

www.weidmueller.com

Příslušenství

S dlouhým vodícím kolíkem



Všeobecné objednací údaje

Typ	HDC MFGL 24B FA	Verze
Objednací číslo	6737040000	Rám
GTIN (EAN)	4050118823097	
Množství	1 ks	
Typ	HDC MFGL 24B AF	Verze
Objednací číslo	6737030000	Rám
GTIN (EAN)	4050118823080	
Množství	1 ks	

S dlouhým vodícím kolíkem



Všeobecné objednací údaje

Typ	HDC MFGL 6B BA	Verze
Objednací číslo	6736980000	Rám
GTIN (EAN)	4050118822908	
Množství	1 ks	
Typ	HDC MFGL 6B AB	Verze
Objednací číslo	6736970000	Rám
GTIN (EAN)	4050118823035	
Množství	1 ks	

HDC MHX 4P MC

Weidmüller Interface GmbH & Co. KG
Klingenbergstraße 26
D-32758 Detmold
Germany

www.weidmueller.com

Příslušenství

S dlouhým vodícím kolíkem



Všeobecné objednací údaje

Typ	HDC MFGL 10B AC	Verze
Objednací číslo	6736990000	Rám
GTIN (EAN)	4050118823042	
Množství	1 ks	
Typ	HDC MFGL 10B CA	Verze
Objednací číslo	6737000000	Rám
GTIN (EAN)	4050118823059	
Množství	1 ks	

Krimpovací kontakty HX



Krimpované spoje poskytují elektrické a mechanické spojení mezi vodičem a kontaktem, které je bezpečné a spolehlivé. Optimální krimpované připojení je plynotěsné a odolné proti korozi.

Všeobecné objednací údaje

Typ	HDC C HX SM4.0AG	Verze
Objednací číslo	6002930000	Zátěžové konektory, Nalisovaný kontakt, MixMate, Zástrčný, Průřez
GTIN (EAN)	4032248697212	vodiče, max.: 4, soustružené, Slitina mědi
Množství	25 ks	
Typ	HDC C HX SM1.5AG	Verze
Objednací číslo	6002910000	Zátěžové konektory, Nalisovaný kontakt, MixMate, Zástrčný, Průřez
GTIN (EAN)	4032248697090	vodiče, max.: 1.5, soustružené, Slitina mědi
Množství	25 ks	
Typ	HDC C HX SM2.5AG	Verze
Objednací číslo	6002920000	Zátěžové konektory, Nalisovaný kontakt, MixMate, Zástrčný, Průřez
GTIN (EAN)	4032248697106	vodiče, max.: 2.5, soustružené, Slitina mědi
Množství	25 ks	
Typ	HDC C HX SM6.0AG	Verze
Objednací číslo	6002940000	Zátěžové konektory, Nalisovaný kontakt, MixMate, Zástrčný, Průřez
GTIN (EAN)	4032248697229	vodiče, max.: 6, soustružené, Slitina mědi
Množství	25 ks	

HDC MHX 4P MC

Weidmüller Interface GmbH & Co. KG
Klingenbergstraße 26
D-32758 Detmold
Germany

www.weidmueller.com

Příslušenství

Standardně



Všeobecné objednací údaje

Typ	HDC MF 6B AB	Verze
Objednací číslo	6428920000	Rám
GTIN (EAN)	4050118233414	
Množství	1 ks	
Typ	HDC MF 6B BA	Verze
Objednací číslo	6428940000	Rám
GTIN (EAN)	4050118233353	
Množství	1 ks	

S krátkým vodícím kolíkem



Všeobecné objednací údaje

Typ	HDC MFGS 6B BA	Verze
Objednací číslo	6736900000	Rám
GTIN (EAN)	4050118822267	
Množství	1 ks	
Typ	HDC MFGS 6B AB	Verze
Objednací číslo	6736890000	Rám
GTIN (EAN)	4050118822250	
Množství	1 ks	

HDC MHX 4P MC

Weidmüller Interface GmbH & Co. KG
Klingenbergstraße 26
D-32758 Detmold
Germany

www.weidmueller.com

Příslušenství

Standardně



Všeobecné objednací údaje

Typ	HDC MF 24B AF	Verze
Objednací číslo	6429050000	Rám
GTIN (EAN)	4050118233285	
Množství	1 ks	
Typ	HDC MF 24B FA	Verze
Objednací číslo	6429070000	Rám
GTIN (EAN)	4050118233520	
Množství	1 ks	