

HDC MHE 20 MC

Weidmüller Interface GmbH & Co. KG

Klingenbergstraße 26

D-32758 Detmold

Germany

www.weidmueller.com



Flexibilní

Čtyři velikosti modulu umožňují individuální řešení a tím šetří velké množství prostoru. Menší rozteč také znamená optimalizovaný design.

Všeobecné objednací údaje

Verze	Signálový modul
Objednací číslo	1428910000
Typ	HDC MHE 20 MC
GTIN (EAN)	4050118233322
Množství	1 ks

HDC MHE 20 MC

Weidmüller Interface GmbH & Co. KG

Klingenbergstraße 26

D-32758 Detmold

Germany

www.weidmueller.com

Technické údaje

Rozměry a hmotnosti

Hloubka	34 mm	Hloubka (v palcích)	1,339 inch
Výška	39,4 mm	Výška (v palcích)	1,551 inch
Šířka	29,2 mm	Šířka (v palcích)	1,15 inch
Čistá hmotnost	19,3 g		

Teploty

Mezní teplota	-40 °C ... 125 °C
---------------	-------------------

Obecné údaje

Cykly zapojování	≥ 500	Izolační síla	10 ¹² Ω
Jmenovité napětí (DIN EN 61984)	500 V	Jmenovité napětí: podle UL/CSA	600 V
Jmenovité rázové napětí (DIN EN 61984)	6 kV	Jmenovitý proud (DIN EN 61984)	16 A
Kategorie rázového napětí	III	Klasifikace hořlavosti UL 94	V-0
Materiál	Polykarbonát, vyztužený skelnými vlákny	Počet pólů	20
Požadovaný počet míst na zásuvná připojení	2	Typ	Zástrčný
Závažnost znečištění	3	Řada	ModuPlug

PE připojení, údaje

Typ připojení PE	Šroubové připojení přes rám modulu
------------------	------------------------------------

Verze

Délka odizolování, jmenovité připojení	7,5 mm	Průřez propojení AWG, max.	AWG 12
Průřez propojení AWG, min.	AWG 20	Průřez vodiče, max.	4 mm ²
Průřez vodiče, min.	0,5 mm ²	Typ připojení	Nalisované připojení

Klasifikace

ETIM 6.0	EC002312	ETIM 7.0	EC002312
ETIM 8.0	EC002312	ETIM 9.0	EC002312
ECLASS 9.0	27-44-02-92	ECLASS 9.1	27-44-02-18
ECLASS 10.0	27-44-02-92	ECLASS 11.0	27-44-02-92
ECLASS 12.0	27-44-02-92	ECLASS 13.0	27-44-02-92

Shoda produktu s prostředím

REACH SVHC	Potassium perfluorobutane sulfonate 29420-49-3
SCIP	1609748e-c278-4c9b-b3d1-e6215d2988cd

Osvědčení

Schválení



ROHS	Shoda
UL File Number Search	Web UL
Č. osvědčení (cURus)	E92202

Datum vytvoření 20. května 2024 18:32:01 CEST

Stav katalogu 04.05.2024 / Vyhrazujeme si právo na technické změny.

HDC MHE 20 MC

Weidmüller Interface GmbH & Co. KG
Klingenbergstraße 26
D-32758 Detmold
Germany

www.weidmueller.com

Technické údaje

Soubory ke stažení

Osvědčení/Certifikát/Prohlášení o shodě [Manufacturer's declaration](#)

Technické údaje [CAD data – STEP](#)

Katalogy [Catalogues in PDF-format](#)

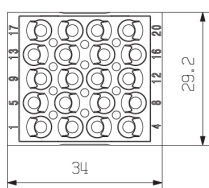
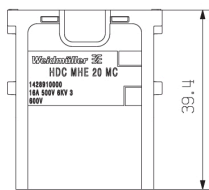
Brožury [FL FIELDWIRING EN](#)
[FL FIELDWIRING EN](#)

HDC MHE 20 MC

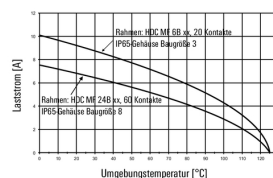
Weidmüller Interface GmbH & Co. KG
Klingenbergstraße 26
D-32758 Detmold
Germany

www.weidmueller.com

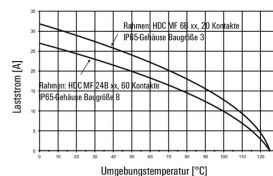
Nákresy



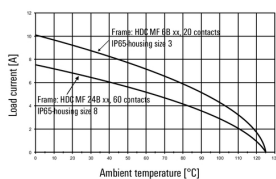
**HDC-MHE 20-Module im IP65-Gehäuse,
Leiter H05V-K0,5:**



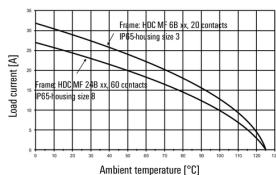
**HDC-MHE 20-Module im IP65-Gehäuse,
Leiter H07V-K4,0:**



**HDC-MHE 20-modules in the IP65-housing,
Conductor H05V-K0,5:**



**HDC-MHE 20-modules in the IP65-housing,
Conductor H07V-K4,0:**



HDC MHE 20 MC

Weidmüller Interface GmbH & Co. KG

Klingenbergstraße 26

D-32758 Detmold

Germany

www.weidmueller.com

Příslušenství

Krimpovací kontakty HE



Krimpované spoje poskytují elektrické a mechanické spojení mezi vodičem a kontaktem, které je bezpečné a spolehlivé. Optimální krimpované připojení je plynotěsné a odolné proti korozi.

Všeobecné objednací údaje

Typ	HDC-C-HE-SM0.5AU	Verze
Objednací číslo	6651420000	Zátěžové konektory, Nalisovaný kontakt, HE, HEE, HQ, MixMate,
GTIN (EAN)	4008190400095	Zástrčný, Průřez vodiče, max.: 0.5, soustružené, Slitina mědi
Množství	100 ks	
Typ	HDC-C-HE-SM0.75-1.00AU	Verze
Objednací číslo	6651430000	Zátěžové konektory, Nalisovaný kontakt, HE, HEE, HQ, MixMate,
GTIN (EAN)	4008190400101	Zástrčný, Průřez vodiče, max.: 1, soustružené, Slitina mědi
Množství	100 ks	
Typ	HDC-C-HE-SM1.5AG	Verze
Objednací číslo	6200700000	Zátěžové konektory, Nalisovaný kontakt, HE, HEE, HQ, MixMate,
GTIN (EAN)	4008190074920	Zástrčný, Průřez vodiče, max.: 1.5, soustružené, Slitina mědi
Množství	100 ks	
Typ	HDC-C-HE-SM4.0AU	Verze
Objednací číslo	6651460000	Zátěžové konektory, Nalisovaný kontakt, HE, HEE, HQ, MixMate,
GTIN (EAN)	4008190400132	Zástrčný, Průřez vodiče, max.: 4, soustružené, Slitina mědi
Množství	100 ks	
Typ	HDC-C-HE-SM0.5AG	Verze
Objednací číslo	6200500000	Zátěžové konektory, Nalisovaný kontakt, HE, HEE, HQ, MixMate,
GTIN (EAN)	4008190159627	Zástrčný, Průřez vodiče, max.: 0.5, soustružené, Slitina mědi
Množství	100 ks	
Typ	HDC-C-HE-SM0.75-1.00AG	Verze
Objednací číslo	6200600000	Zátěžové konektory, Nalisovaný kontakt, HE, HEE, HQ, MixMate,
GTIN (EAN)	4008190171308	Zástrčný, Průřez vodiče, max.: 1, soustružené, Slitina mědi
Množství	100 ks	
Typ	HDC-C-HE-SM2.5AU	Verze
Objednací číslo	6651450000	Zátěžové konektory, Nalisovaný kontakt, HE, HEE, HQ, MixMate,
GTIN (EAN)	4008190400125	Zástrčný, Průřez vodiče, max.: 2.5, soustružené, Slitina mědi
Množství	100 ks	
Typ	HDC-C-HE-SM4.0AG	Verze
Objednací číslo	6200900000	Zátěžové konektory, Nalisovaný kontakt, HE, HEE, HQ, MixMate,
GTIN (EAN)	4008190115906	Zástrčný, Průřez vodiče, max.: 4, soustružené, Slitina mědi
Množství	100 ks	
Typ	HDC-C-HE-SM1.5AU	Verze
Objednací číslo	6651440000	Zátěžové konektory, Nalisovaný kontakt, HE, HEE, HQ, MixMate,
GTIN (EAN)	4008190400118	Zástrčný, Průřez vodiče, max.: 1.5, soustružené, Slitina mědi
Množství	100 ks	
Typ	HDC-C-HE-SM4.65AU	Verze
Objednací číslo	6116540000	Zátěžové konektory, Nalisovaný kontakt, HE, HEE, HQ, MixMate,
GTIN (EAN)	4032248897261	Zástrčný, Průřez vodiče, max.: 4.65, soustružené, Slitina mědi
Množství	100 ks	

Datum vytvoření 20. května 2024 18:32:01 CEST

Stav katalogu 04.05.2024 / Vyhrazujeme si právo na technické změny.

HDC MHE 20 MC

Weidmüller Interface GmbH & Co. KG
Klingenbergstraße 26
D-32758 Detmold
Germany

www.weidmueller.com

Příslušenství

Typ	HDC-C-HE-SM2.5AG	Verze
Objednávací číslo	6200800000	Zátěžové konektory, Nalisovaný kontakt, HE, HEE, HQ, MixMate,
GTIN (EAN)	4008190131913	Zástrčný, Průřez vodiče, max.: 2.5, soustružené, Slitina mědi
Množství	100 ks	

S krátkým vodícím kolíkem



Všeobecné objednací údaje

Typ	HDC MFGS 16B AD	Verze
Objednávací číslo	6736930000	Rám
GTIN (EAN)	4050118822298	
Množství	1 ks	

Typ	HDC MFGS 16B DA	Verze
Objednávací číslo	6736940000	Rám
GTIN (EAN)	4050118823004	
Množství	1 ks	

S krátkým vodícím kolíkem



Všeobecné objednací údaje

Typ	HDC MFGS 6B BA	Verze
Objednávací číslo	6736900000	Rám
GTIN (EAN)	4050118822267	
Množství	1 ks	

Typ	HDC MFGS 6B AB	Verze
Objednávací číslo	6736890000	Rám
GTIN (EAN)	4050118822250	
Množství	1 ks	

HDC MHE 20 MC

Weidmüller Interface GmbH & Co. KG
Klingenbergstraße 26
D-32758 Detmold
Germany

www.weidmueller.com

Příslušenství

S krátkým vodícím kolíkem



Všeobecné objednací údaje

Typ	HDC MFGS 24B AF	Verze
Objednávací číslo	6736950000	Rám
GTIN (EAN)	4050118823011	
Množství	1 ks	
Typ	HDC MFGS 24B FA	Verze
Objednávací číslo	6736960000	Rám
GTIN (EAN)	4050118823028	
Množství	1 ks	

S dlouhým vodícím kolíkem



Všeobecné objednací údaje

Typ	HDC MFGL 10B CA	Verze
Objednávací číslo	6737000000	Rám
GTIN (EAN)	4050118823059	
Množství	1 ks	
Typ	HDC MFGL 10B AC	Verze
Objednávací číslo	6736990000	Rám
GTIN (EAN)	4050118823042	
Množství	1 ks	

HDC MHE 20 MC

Weidmüller Interface GmbH & Co. KG
Klingenbergstraße 26
D-32758 Detmold
Germany

www.weidmueller.com

Příslušenství

Standardně



Všeobecné objednací údaje

Typ	HDC MF 10B CA	Verze
Objednávací číslo	6428980000	Rám
GTIN (EAN)	4050118233278	
Množství	1 ks	
Typ	HDC MF 10B AC	Verze
Objednávací číslo	6428960000	Rám
GTIN (EAN)	4050118233223	
Množství	1 ks	

S dlouhým vodícím kolíkem



Všeobecné objednací údaje

Typ	HDC MFGL 24B FA	Verze
Objednávací číslo	6737040000	Rám
GTIN (EAN)	4050118823097	
Množství	1 ks	
Typ	HDC MFGL 24B AF	Verze
Objednávací číslo	6737030000	Rám
GTIN (EAN)	4050118823080	
Množství	1 ks	

HDC MHE 20 MC

Weidmüller Interface GmbH & Co. KG
Klingenbergstraße 26
D-32758 Detmold
Germany

www.weidmueller.com

Příslušenství

Standardně



Všeobecné objednací údaje

Typ	HDC MF 16B AD	Verze
Objednávací číslo	6429010000	Rám
GTIN (EAN)	4050118233315	
Množství	1 ks	
Typ	HDC MF 16B DA	Verze
Objednávací číslo	6429030000	Rám
GTIN (EAN)	4050118233407	
Množství	1 ks	

S dlouhým vodícím kolíkem



Všeobecné objednací údaje

Typ	HDC MFGL 6B BA	Verze
Objednávací číslo	6736980000	Rám
GTIN (EAN)	4050118822908	
Množství	1 ks	
Typ	HDC MFGL 6B AB	Verze
Objednávací číslo	6736970000	Rám
GTIN (EAN)	4050118823035	
Množství	1 ks	

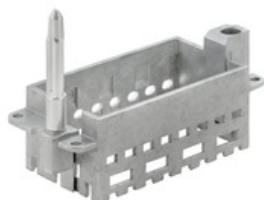
HDC MHE 20 MC

Weidmüller Interface GmbH & Co. KG
Klingenbergstraße 26
D-32758 Detmold
Germany

www.weidmueller.com

Příslušenství

S dlouhým vodícím kolíkem



Všeobecné objednací údaje

Typ	HDC MFGL 16B DA	Verze
Objednací číslo	6737020000	Rám
GTIN (EAN)	4050118823073	
Množství	1 ks	
Typ	HDC MFGL 16B AD	Verze
Objednací číslo	6737010000	Rám
GTIN (EAN)	4050118823066	
Množství	1 ks	

Standardně



Všeobecné objednací údaje

Typ	HDC MF 6B AB	Verze
Objednací číslo	6428920000	Rám
GTIN (EAN)	4050118233414	
Množství	1 ks	
Typ	HDC MF 6B BA	Verze
Objednací číslo	6428940000	Rám
GTIN (EAN)	4050118233353	
Množství	1 ks	

HDC MHE 20 MC

Weidmüller Interface GmbH & Co. KG
Klingenbergstraße 26
D-32758 Detmold
Germany

www.weidmueller.com

Příslušenství

S krátkým vodícím kolíkem



Všeobecné objednací údaje

Typ	HDC MFGS 10B CA	Verze
Objednací číslo	6736920000	Rám
GTIN (EAN)	4050118822281	
Množství	1 ks	
Typ	HDC MFGS 10B AC	Verze
Objednací číslo	6736910000	Rám
GTIN (EAN)	4050118822274	
Množství	1 ks	

Standardně



Všeobecné objednací údaje

Typ	HDC MF 24B AF	Verze
Objednací číslo	6429050000	Rám
GTIN (EAN)	4050118233285	
Množství	1 ks	
Typ	HDC MF 24B FA	Verze
Objednací číslo	6429070000	Rám
GTIN (EAN)	4050118233520	
Množství	1 ks	