

IE-FCM-USB-3.0-A

Weidmüller Interface GmbH & Co. KG

Klingenbergstraße 26

D-32758 Detmold

Germany

www.weidmueller.com



Interface d'accès FrontCom[®] Micro avec USB à IP65

Informations générales de commande

Version	Prolongateur FrontCom Micro USB, USB 3.0, Type A
Référence	1427960000
Type	IE-FCM-USB-3.0-A
GTIN (EAN)	4050118232318
Qté.	10 pièce(s)

IE-FCM-USB-3.0-A

Weidmüller Interface GmbH & Co. KG

Klingenbergstraße 26

D-32758 Detmold

Germany

www.weidmueller.com

Caractéristiques techniques

Dimensions et poids

Épaisseur du paroi, min.	1 mm	Épaisseur du paroi, max.	5 mm
Poids net	18,555 g		

Températures

Température de fonctionnement	-40 °C...70 °C
-------------------------------	----------------

Classifications

ETIM 6.0	EC001031	ETIM 7.0	EC001031
ETIM 8.0	EC001031	ETIM 9.0	EC001031
ECLASS 9.0	27-18-27-02	ECLASS 9.1	27-18-27-90
ECLASS 10.0	27-18-27-02	ECLASS 11.0	27-18-27-02
ECLASS 12.0	27-18-28-92	ECLASS 13.0	27-18-28-92

Caractéristiques générales

Raccordement 1	USB A	Raccordement 2	USB A
Description de l'article	Prolongateur FrontCom Micro USB, USB 3.0	Circuit	Type A
Couleur	noir	Matériau de base du boîtier	PA UL 94 V0
Surface du contact	Or sur nickel	Type de montage	Armoire de distribution, Distribution box
Matériau de blindage	Acier inoxydable, nickelé	Blindage	Contact de blindage 360°
Degré de protection	IP65, fermé	Cycles d'enchâssage	≥ 1500

Normes générales

Norme UL pour les accessoires de communication	UL 1863	Norme de connecteur	CEI 61076-3-107
N° de certificat (cULus)	E316369		

Propriétés électriques

Résistance de contact	≤ 30 mΩ	Tenue d'isolation	≥ 1000 MΩ
-----------------------	---------	-------------------	-----------

Agréments

Agréments



ROHS	Conforme
UL File Number Search	Site Web UL
N° de certificat (cULus)	E316369

IE-FCM-USB-3.0-A

Weidmüller Interface GmbH & Co. KG

Klingenbergstraße 26

D-32758 Detmold

Germany

www.weidmueller.com

Caractéristiques techniques

Téléchargements

Données techniques	CAD data – STEP
Notification de modification produit	Technical change of the housing of the FrontCom® Micro Technische Änderung des Gehäuses der FrontCom® Micro
Documentation utilisateur	MAN IE GUIDE DE MAN IE GUIDE EN Manual
Catalogue	Catalogues in PDF-format
Brochures	FL FIELDWIRING EN PI PROFINET CABLING EN PI PROFINET CABLING EN

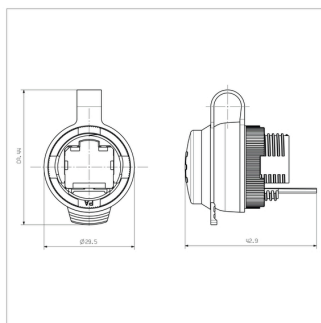
IE-FCM-USB-3.0-A

Weidmüller Interface GmbH & Co. KG
Klingenbergstraße 26
D-32758 Detmold
Germany

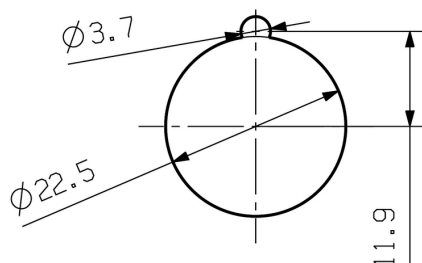
www.weidmueller.com

Dessins

Dessin coté



Découpe de montage



IE-FCM-USB-3.0-A

Weidmüller Interface GmbH & Co. KG

Klingenbergstraße 26

D-32758 Detmold

Germany

www.weidmueller.com

Accessoires

Neutre



SM est un repère MultiCard pour le marquage des appareils de commande et de signalisation. Les étiquettes sont encliquetées sur les supports ou fixées grâce à la zone adhésive dont ils disposent. Des étiquettes personnalisées peuvent être créées avec les systèmes de marquage PrintJet CONNECT ou Plotter.

- Fabrication d'étiquettes rapide et bien adaptée aux besoins.
- Pas de stock inutile d'étiquettes standard coûteuses
- L'utilisation de PrintJet en remplacement de la gravure donne une impression de qualité très résistante
- Pour les environnements extrêmes, nous recommandons le film protecteur ETO SM
- Les supports sont utilisables pour les boutons-poussoirs Ø 22 mm ou 30 mm de Siemens, ABB, Moeller et Télémécanique

Pour impression personnalisée : Veuillez nous envoyer un fichier dans le format de notre logiciel de repérage M-Print PRO ou M-Print PRO Online (sans installation) pour vos spécifications de repérage.

Informations générales de commande

Type	SM 27/18 MC NE WS	Version
Référence	1699860000	SwitchMark, Repérage d'équipements et appareillages, 18 x
GTIN (EAN)	4008190892302	27 mm, Support SwitchMark, blanc
Qté.	80 pièce(s)	

Clips

**Clips isolés en PVC avec clip en cuivre**

- versions courantes sur le marché
- non soudé
- avec guide d'introduction conique

Informations générales de commande

Type	LIF 1,5F288 R	Version
Référence	9200520000	Cosses, Cosse isolée, 1,5 mm², 0,5 mm² - 1,5 mm²
GTIN (EAN)	40322484 10361	
Qté.	100 pièce(s)	

IE-FCM-USB-3.0-A

Weidmüller Interface GmbH & Co. KG

Klingenbergstraße 26

D-32758 Detmold

Germany

www.weidmueller.com

Accessoires

Produits complémentaires



SM est un repère MultiCard pour le marquage des appareils de commande et de signalisation. Les étiquettes sont encliquetées sur les supports ou fixées grâce à la zone adhésive dont ils disposent. Des étiquettes personnalisées peuvent être créées avec les systèmes de marquage PrintJet CONNECT ou Plotter.

- Fabrication d'étiquettes rapide et bien adaptée aux besoins.
- Pas de stock inutile d'étiquettes standard coûteuses
- L'utilisation de PrintJet en remplacement de la gravure donne une impression de qualité très résistante
- Pour les environnements extrêmes, nous recommandons le film protecteur ETO SM
- Les supports sont utilisables pour les boutons-poussoirs Ø 22 mm ou 30 mm de Siemens, ABB, Moeller et Télémécanique

Pour impression personnalisée : Veuillez nous envoyer un fichier dans le format de notre logiciel de repérage M-Print PRO ou M-Print PRO Online (sans installation) pour vos spécifications de repérage.

Informations générales de commande

Type	SM-H 27/18 SW	Version
Référence	1716630000	SwitchMark, Accessoires, 48 x 27 mm, noir
GTIN (EAN)	4008190343194	
Qté.	25 pièce(s)	

Clé de serrage IE



La clé de fixation sert au serrage du contre-écrou lors du montage des embases de la variante 04.

Particularités :

- Outil standard
- En plastique robuste

Informations générales de commande

Type	IE-FISP-V4	Version
Référence	9204370000	Outils de montage
GTIN (EAN)	4032248660780	
Qté.	2 pièce(s)	

IE-FCM-USB-3.0-A

Weidmüller Interface GmbH & Co. KG

Klingenbergstraße 26

D-32758 Detmold

Germany

www.weidmueller.com

Accessoires

Vierge



ESG est le repère éprouvé au format MultiCard destiné à de nombreux appareils connus. Il en résulte un repérage de haute qualité avec un excellent contraste.

Différents types sont disponibles pour les appareils de fabricants tels que Siemens, ABB, Beckhoff, etc.

Les avantages en un coup d'œil :

- Étiquettes pour utilisation universelle ; encliquetables ou autocollantes selon le type
- Pour les appareils installés en série, tels que par ex. les disjoncteurs automatiques, nous proposons des repérages ESG à encliqueter sur un support de plaquettes.
- Impression individuelle en qualité laser suivant les spécifications

Pour impression personnalisée : Veuillez nous envoyer un fichier dans le format de notre logiciel de repérage M-Print PRO ou M-Print PRO Online (sans installation) pour vos spécifications de repérage.

Informations générales de commande

Type	ESG 9/11 K MC NE WS	Version
Référence	1857440000	ESG, Repérage d'équipements et appareillages x 11 mm, PA
GTIN (EAN)	4032248402731	66, Couleur: blanc, autoadhésif
Qté.	200 pièce(s)	