

IE-PCBR-M12X-S-180**Weidmüller Interface GmbH & Co. KG**

Klingenbergstraße 26

D-32758 Detmold

Germany

www.weidmueller.com**Allgemeine Bestelldaten**

Ausführung	Leiterplattensteckverbinder, M12, Solder connection, Cat.6A / Class EA (ISO/IEC 11801 2010), IP67, im verschraubten Zustand, Reflow-fähig, Hinterwandmontage, 1-teilig
Best.-Nr.	1427670000
Typ	IE-PCBR-M12X-S-180
GTIN (EAN)	4050118231915
VPE	10 Stück

Erstellungs-Datum 4. Mai 2024 03:53:02 MESZ

Katalogstand 20.04.2024 / Technische Änderungen vorbehalten

IE-PCBR-M12X-S-180

Weidmüller Interface GmbH & Co. KG

Klingenbergstraße 26

D-32758 Detmold

Germany

www.weidmueller.com

Technische Daten

Abmessungen und Gewichte

Wandstärke, min.	0,9 mm	Wandstärke, max.	2,5 mm
Nettogewicht	16 g		

Temperaturen

Betriebstemperatur	-40 °C...85 °C
--------------------	----------------

Technische Daten Leiterplattensteckverbinder

Codierung	X-codiert	Polzahl	8
Nennspannung	48 V	Schutzart	IP67, im verschraubten Zustand
Kontaktoberfläche	Gold über Nickel	Gehäusebasismaterial	CuZn
Anschlussgewinde	M12	Isolationswiderstand	100 MΩ
Steckzyklen	≥ 100	Kontaktmaterial	Cu-leg

Allgemeine Daten

Polzahl	8	Anschluss 1	M12
Anschluss 2	Solder connection	Aufbau	Reflow-fähig, Hinterwandmontage
Gehäusebasismaterial	CuZn	Kategorie	Cat.6A / Class EA (ISO/IEC 11801 2010)
Anschlussgewinde	M12	Kontaktmaterial	Cu-leg
Kontaktoberfläche	Gold über Nickel	Schirmmaterial	CuSn
Schirmung	360° Rundumgehäuse	Schutzart	IP67, im verschraubten Zustand
Steckzyklen	≥ 100		

Klassifikationen

ETIM 6.0	EC002638	ETIM 7.0	EC003568
ETIM 8.0	EC003568	ETIM 9.0	EC003568
ECLASS 9.0	27-44-03-09	ECLASS 9.1	27-44-03-09
ECLASS 10.0	27-44-03-09	ECLASS 11.0	27-44-01-10
ECLASS 12.0	27-44-01-10	ECLASS 13.0	27-44-01-10

Umweltanforderungen

REACH SVHC	Lead 7439-92-1
SCIP	67cf1078-beca-4687-860b-dc475a6ec24a

Zulassungen

Zulassungen



ROHS	Konform
UL File Number Search	UL Webseite
Zertifikat-Nr. (cULus)	E316369

Erstellungs-Datum 4. Mai 2024 03:53:02 MESZ

Katalogstand 20.04.2024 / Technische Änderungen vorbehalten

IE-PCBR-M12X-S-180

Weidmüller Interface GmbH & Co. KG

Klingenbergstraße 26

D-32758 Detmold

Germany

www.weidmueller.com

Technische Daten

Downloads

Zulassung / Zertifikat / Konformitätsdokument	DUXR.E316369 CC Link IE Field M12-X PROFINET Manufacturer's Declaration
Engineering-Daten	CAD data – STEP
Anwenderdokumentation	MAN IE GUIDE DE MAN IE GUIDE EN
Kataloge	Catalogues in PDF-format
Broschüren	MB FREECONTACT EN FL FIELDWIRING EN PI PROFINET CABLING EN PI PROFINET CABLING EN

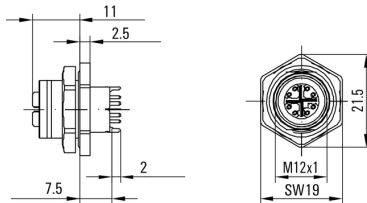
IE-PCBR-M12X-S-180

Weidmüller Interface GmbH & Co. KG
Klingenbergstraße 26
D-32758 Detmold
Germany

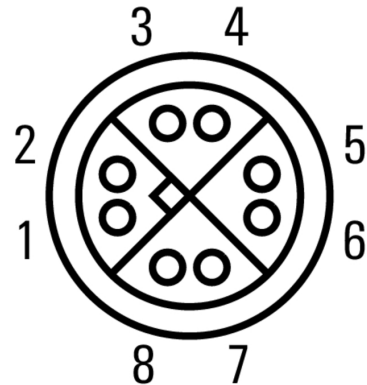
www.weidmueller.com

Zeichnungen

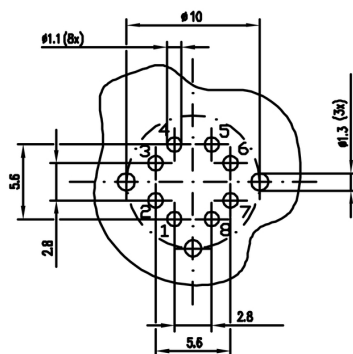
Maßzeichnung



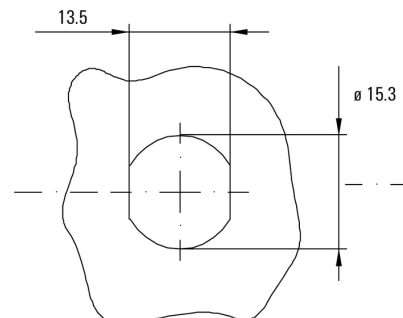
Pinbelegung



Bohrlochplan



Montageausschnitt



IE-PCBR-M12X-S-180

Weidmüller Interface GmbH & Co. KG

Klingenbergstraße 26

D-32758 Detmold

Germany

www.weidmueller.com

Zubehör

Verschraubungswerkzeug Screwty® Drehmoment



Das ideale Werkzeug für alle Fälle

Screwty® ist das ideale und universelle Werkzeug zum Verschrauben aller gängigen Sensor- und Aktor-Leitungen. Mit dem Screwty® sind auch schwer zugängliche Rundsteckverbindungen gut erreichbar. Ohne großen Kraft aufwand, nur durch einfaches Drehen lassen sich Steckverbinder ganz leicht lösen und festschrauben. Der Screwty® passt für die meisten Leitungen und Steckverbinder auch anderer Anbieter (über 90 %) und ist damit weltweit einsetzbar und einzigartig. Der Screwty® besteht aus einem Handgriff mit einem handelsüblichen 1/4-Zoll-Anschluss. Damit kann er für alle Größen verwendet werden: für M12- und M8-Rundsteckverbinder, für die Varianten der freikonfektionierbaren Stecker und Buchsen M12F und M8F, sowie alle M23 Stecker und Buchsen.

Allgemeine Bestelldaten

Typ	SCREWTY SET -DM	Ausführung	Verpackung
Best.-Nr.	1920000000	Verschraubungswerkzeug für M8, M12-Leitungen und -Steckverbinder	Karton
GTIN (EAN)	4032248436859		
VPE	1 Stück		
Typ	SCREWTY-M12 F-DM	Ausführung	Verpackung
Best.-Nr.	1900021000	Verschraubungswerkzeug für M12-Steckverbinder	Karton
GTIN (EAN)	4032248436828		
VPE	1 Stück		

Verschraubungswerkzeug Screwty®



Das ideale Werkzeug für alle Fälle

Screwty® ist das ideale und universelle Werkzeug zum Verschrauben aller gängigen Sensor- und Aktor-Leitungen. Mit dem Screwty® sind auch schwer zugängliche Rundsteckverbindungen gut erreichbar. Ohne großen Kraft aufwand, nur durch einfaches Drehen lassen sich Steckverbinder ganz leicht lösen und festschrauben. Der Screwty® passt für die meisten Leitungen und Steckverbinder auch anderer Anbieter (über 90 %) und ist damit weltweit einsetzbar und einzigartig. Der Screwty® besteht aus einem Handgriff mit einem handelsüblichen 1/4-Zoll-Anschluss. Damit kann er für alle Größen verwendet werden: für M12- und M8-Rundsteckverbinder, für die Varianten der freikonfektionierbaren Stecker und Buchsen M12F und M8F, sowie alle M23 Stecker und Buchsen.

Allgemeine Bestelldaten

Typ	SCREWTY SET	Ausführung	Verpackung
Best.-Nr.	1910000000	Verschraubungswerkzeug für M8, M12-Leitungen und -Steckverbinder	Karton
GTIN (EAN)	4032248436842		
VPE	1 Stück		

IE-PCBR-M12X-S-180

Weidmüller Interface GmbH & Co. KG
 Klingenbergstraße 26
 D-32758 Detmold
 Germany

www.weidmueller.com

Zubehör

Typ	SCREWTY- M12 F	Ausführung	Verpackung
Best.-Nr.	1900020000	Verschraubungswerkzeug für M12-Steckverbinder	Karton
GTIN (EAN)	4032248375851		
VPE	1 Stück		