

## WDK 10 DU-N

**Weidmüller Interface GmbH & Co. KG**

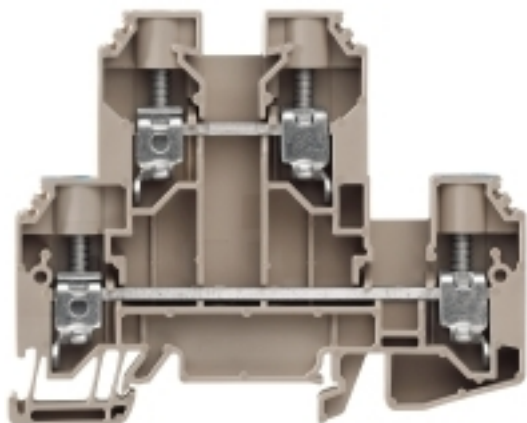
Klingenbergstraße 26

D-32758 Detmold

Germany

[www.weidmueller.com](http://www.weidmueller.com)

### Obrázek výrobku



Přívod napájení, signálu a dat je standardním požadavkem v elektrotechnice a stavbě rozváděčů. Mezi vlastnosti, které daný výrobek odlišují, patří izolační materiál, systém připojení a konstrukce svorek. Průchozí svorka je vhodná pro sloučení a/nebo připojení jednoho nebo více vodičů. Mohou mít jednu nebo více úrovní připojení, které jsou na stejném potenciálu nebo vzájemně izolované.

### Všeobecné objednací údaje

Verze	Vícevrstvá modulární svorka, Šroubové připojení, 10 mm <sup>2</sup> , 800 V, 57 A, Počet úrovní: 2, Tmavě béžová, Modrá
Objednací číslo	<a href="#">1415520000</a>
Typ	WDK 10 DU-N
GTIN (EAN)	4050118216523
Množství	50 ks

## WDK 10 DU-N

Weidmüller Interface GmbH &amp; Co. KG

Klingenbergstraße 26

D-32758 Detmold

Germany

www.weidmueller.com

## Technické údaje

## Rozměry a hmotnosti

Hloubka	69 mm	Hloubka (v palcích)	2,717 inch
Hloubka včetně DIN lišty	69,5 mm	Výška	85 mm
Výška (v palcích)	3,346 inch	Šířka	9,9 mm
Šířka (v palcích)	0,39 inch	Čistá hmotnost	36,951 g

## Teploty

Skladovací teplota	-25 °C...55 °C	Trvalá provozní teplota, min.	-50 °C
Trvalá provozní teplota, max.	120 °C		

## Specifikace systému

Verze	Šroubové připojení, Dvojitá svorka, na šroubovací spojku, Jeden konec bez konektoru	Nutná koncová deska	Ano
Počet potenciálů	2	Počet úrovní	2
Počet svěrných bodů na úroveň	2	Počet pólů na řadu	1
Úrovně propojené interně	Ne	PE připojení	Ne
Lišta	TS 35	N-funkce	Ano
PE funkce	Ne	Funkce PEN	Ne

## Údaje materiálu

Materiál	Wemid	Barevný	Tmavě béžová, Modrá
Klasifikace hořlavosti UL 94	V-0		

## CSA data hodnocení

Průřez vodiče max. (CSA)	6 AWG	Průřez vodiče min. (CSA)	18 AWG
Velikost napětí B (CSA)	600 V	Velikost napětí C (CSA)	600 V
Velikost napětí D (CSA)	600 V	Velikost proudu B (CSA)	64 A
Velikost proudu C (CSA)	64 A	Velikost proudu D (CSA)	5 A
Č. osvědčení (CSA)	200039-1057876		

## Další technická data

Otevřené strany	pravá	Typ montáže	Příchytky
Verze testovaná ve výbušném prostředí	Ne		

## Data hodnocení

Jmenovitý průřez	10 mm <sup>2</sup>	Jmenovité napětí	800 V
Jmenovité DC napětí	800 V	Jmenovitý proud	57 A
Proud při maximu vodičů	70 A	Standardy	IEC 60947-7-1
Vnitřní odpor podle IEC 60947-7-x	0,56 mΩ	Jmenovité impulzní výdržné napětí	8 kV
Ztráta výkonu v souladu s normou IEC 60947-7-x	1,82 W	Kategorie rázového napětí	III
Závažnost znečištění	3		

## WDK 10 DU-N

Weidmüller Interface GmbH &amp; Co. KG

Klingenbergstraße 26

D-32758 Detmold

Germany

www.weidmueller.com

## Technické údaje

## UL data hodnocení

Průřez vodiče max. (UR)	6 AWG	Průřez vodiče min. (UR)	18 AWG
Průřez vodiče propojení v terénu max. (UR)	6 AWG	Průřez vodiče propojení v terénu min. (UR)	18 AWG
Průřez vodiče propojení z výroby max. (UR)	6 AWG	Průřez vodiče propojení z výroby min. (UR)	18 AWG
Velikost napětí B (UR)	600 V	Velikost napětí C (UR)	600 V
Velikost napětí D (UR)	600 V	Velikost proudu B (UR)	64 A
Velikost proudu C (UR)	64 A	Velikost proudu D (UR)	5 A
Č. osvědčení (UR)	E60693		

## Vodiče k upevnění (další připojení)

Typ připojení, další připojení	Šroubové připojení
--------------------------------	--------------------

## Vodiče k upevnění svorkou (jmenovité připojení)

Dvojdutinka, max.	6 mm <sup>2</sup>	Dvojdutinka, max.	1,5 mm <sup>2</sup>
Délka odizolování	12 mm	Měřidlo podle IEC 60947-1	B6
Počet připojení	4	Průřez propojení AWG, max.	AWG 6
Průřez propojení AWG, min.	AWG 16	Průřez připojení vodiče, jemně splétaný s koncovkami DIN 46228/1, max.	16 mm <sup>2</sup>
Průřez připojení vodiče, jemně splétaný s koncovkami DIN 46228/1, min.	1,5 mm <sup>2</sup>	Průřez připojení vodiče, jemně splétaný s koncovkami DIN 46228/4, max.	16 mm <sup>2</sup>
Průřez připojení vodiče, jemně splétaný s koncovkami DIN 46228/4, min.	1,5 mm <sup>2</sup>	Průřez připojení vodiče, pevné jádro, max.	16 mm <sup>2</sup>
Průřez připojení vodiče, pevné jádro, min.	1,5 mm <sup>2</sup>	Průřez připojení vodičů, jemně stáčené, max.	16 mm <sup>2</sup>
Průřez připojení vodičů, jemně stáčené, min.	1,5 mm <sup>2</sup>	Průřez připojení vodičů, splétané, max.	16 mm <sup>2</sup>
Průřez připojení vodičů, splétané, min.	1,5 mm <sup>2</sup>	Směr připojení	na straně
Svěrný šroub	M 4	Typ připojení	Šroubové připojení
Typ připojení 2	Šroubové připojení	Upínací rozsah, max.	16 mm <sup>2</sup>
Upínací rozsah, min.	1,5 mm <sup>2</sup>	Utahovací moment, max.	1,9 Nm
Utahovací moment, min.	1,2 Nm	Velikost nože	1,0 x 5,5 mm

## Všeobecně

Lišta	TS 35	Průřez propojení AWG, max.	AWG 6
Průřez propojení AWG, min.	AWG 16	Standardy	IEC 60947-7-1

## Klasifikace

ETIM 6.0	EC000897	ETIM 7.0	EC000897
ETIM 8.0	EC000897	ETIM 9.0	EC000897
ECLASS 9.0	27-14-11-20	ECLASS 9.1	27-14-11-20
ECLASS 10.0	27-14-11-20	ECLASS 11.0	27-14-11-20
ECLASS 12.0	27-14-11-20	ECLASS 13.0	27-25-01-02

## WDK 10 DU-N

**Weidmüller Interface GmbH & Co. KG**

Klingenbergstraße 26

D-32758 Detmold

Germany

[www.weidmueller.com](http://www.weidmueller.com)

## Technické údaje

### Osvědčení

Schválení



ROHS

Shoda

UL File Number Search

Web UL

Č. osvědčení (UR)

E60693

### Soubory ke stažení

Osvědčení/Certifikát/Prohlášení o shodě [CB Test Certificate](#)  
[CB Certificate](#)  
[CE Declaration of Conformity](#)  
[UKCA declaration of conformity](#)  
[Confirmation of Standards EN 45545-2\\_2020-10](#)

Technické údaje

[CAD data – STEP](#)

Technické údaje

[Zuken E3.S](#)

Uživatelská dokumentace

[StorageConditionsTerminalBlocks](#)

Katalogy

[Catalogues in PDF-format](#)

Brožury

### WDK 10 DU-N

**Weidmüller Interface GmbH & Co. KG**

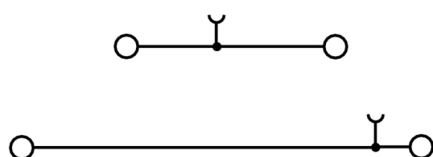
Klingenbergstraße 26

D-32758 Detmold

Germany

[www.weidmueller.com](http://www.weidmueller.com)

## Nákresy



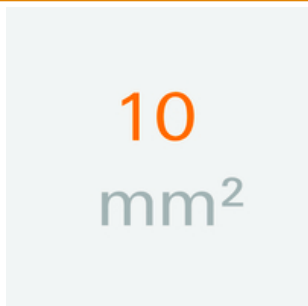
## WDK 10 DU-N

**Weidmüller Interface GmbH & Co. KG**  
Klingenbergstraße 26  
D-32758 Detmold  
Germany

www.weidmueller.com

## Příslušenství

### 10 mm<sup>2</sup>



Propojku lze snadno montovat a odmontovat. Díky velkému povrchu kontaktu lze přenášet i vysoké proudy s maximální spolehlivostí kontaktu.

### Všeobecné objednací údaje

Typ	WQV 10/3	Verze
Objednací číslo	<a href="#">6054960000</a>	Propojka (svorka), Přišroubováno, Počet pólů: 3, Rozteč v mm (P): 9.90,
GTIN (EAN)	4008190079079	Izolované: Ano, 63 A, Žlutá
Množství	50 ks	
Typ	WQV 10/2	Verze
Objednací číslo	<a href="#">6052560000</a>	Propojka (svorka), Přišroubováno, Počet pólů: 2, Rozteč v mm (P): 9.90,
GTIN (EAN)	4008190154943	Izolované: Ano, 76 A, Žlutá
Množství	50 ks	
Typ	WQV 10/10	Verze
Objednací číslo	<a href="#">6052460000</a>	Propojka (svorka), Přišroubováno, Počet pólů: 10, Rozteč v mm (P):
GTIN (EAN)	4008190152130	9.90, Izolované: Ano, 63 A, Žlutá
Množství	20 ks	
Typ	WQV 10/4	Verze
Objednací číslo	<a href="#">6055060000</a>	Propojka (svorka), Přišroubováno, Počet pólů: 4, Rozteč v mm (P): 9.90,
GTIN (EAN)	4008190188245	Izolované: Ano, 63 A, Žlutá
Množství	50 ks	

### S bleskem osvětlení



Značka na konektory WAD je vhodná pro svorky řady W a bočnice WEW 35/2 a ZEW 35/2. Značky jsou k dispozici bez potisku, s vlastním potiskem nebo se standardním symbolem blesku. Značky WAD MultiCard jsou vhodné pro značení pomocí tiskáren PrintJet CONNECT.

**Pro vlastní potisk:** Prosíme zašlete nám soubor pro náš software na značení M-Print PRO nebo M-Print PRO Online (bez instalace) s vašimi požadavky na značení.

### Všeobecné objednací údaje

Typ	WAD 8 MC B GE/SW	Verze
Objednací číslo	<a href="#">6120470000</a>	Označení skupiny, Kryt, 33.3 x 8 mm, Rozteč v mm (P): 8.00 WDU 4,
GTIN (EAN)	4032248901289	WEW 35/2, ZEW 35/2, Žlutá
Množství	48 ks	

## WDK 10 DU-N

**Weidmüller Interface GmbH & Co. KG**  
Klingenbergstraße 26  
D-32758 Detmold  
Germany

[www.weidmueller.com](http://www.weidmueller.com)

## Příslušenství

### Řada W



Nabídka produktů Weidmüller zahrnuje koncové držáky, které zaručují trvalou a spolehlivou montáž na přípojnicí a které brání sklouznutí. K dispozici jsou verze se šrouby i bez šroubů. Koncový držák nabízí více možností označení, také místo pro skupinové značky a rovněž držák zkušební zástrčky.

### Všeobecné objednací údaje

Typ	WEW 35/1	Verze
Objednací číslo	<a href="#">6059000000</a>	Bočnice, Wemid, Tmavě béžová, Lišta: TS 35, Přišroubováno
GTIN (EAN)	4008190172282	
Množství	50 ks	

### Plochý šroubovák



Plochý šroubovák s kulatou hlavicí SD DIN 5265, ISO 2380/2, výstup podle DIN 5264, ISO 2380/1. hrot ChromTop, rukojeť SoftFinish

### Všeobecné objednací údaje

Typ	SDS 1.0X5.5X150	Verze
Objednací číslo	<a href="#">6008350000</a>	Šroubovák, Šroubovák
GTIN (EAN)	4032248056316	
Množství	1 ks	

## WDK 10 DU-N

Weidmüller Interface GmbH &amp; Co. KG

Klingenbergstraße 26

D-32758 Detmold

Germany

www.weidmueller.com

## Příslušenství

## Prázdné



Značka na konektory WAD je vhodná pro svorky řady W a bočnice WEW 35/2 a ZEW 35/2. Značky jsou k dispozici bez potisku, s vlastním potiskem nebo se standardním symbolem blesku. Značky WAD MultiCard jsou vhodné pro značení pomocí tiskáren PrintJet CONNECT.

**Pro vlastní potisk:** Prosíme zašlete nám soubor pro náš software na značení M-Print PRO nebo M-Print PRO Online (bez instalace) s vašimi požadavky na značení.

## Všeobecné objednací údaje

Typ	WAD 8 MC NE WS	Verze
Objednací číslo	<a href="#">6112940000</a>	Označení skupiny, Kryt, 33.3 x 8 mm, Rozteč v mm (P): 8.00 WDU 4,
GTIN (EAN)	4032248891825	WEW 35/2, ZEW 35/2, Bílá
Množství	48 ks	
Typ	WAD 8 MC NE GE	Verze
Objednací číslo	<a href="#">6112950000</a>	Označení skupiny, Kryt, 33.3 x 8 mm, Rozteč v mm (P): 8.00 WDU 4,
GTIN (EAN)	4032248891696	WEW 35/2, ZEW 35/2, Žlutá
Množství	48 ks	

## Držák štítku značení



Držák značky nabízí možnost dodatečné montáže standardních značek s roztečí 5 nebo 5,1 mm. Úhlové držáky lze volitelně zacvaknout a lze je namontovat do všech standardních označovacích kanálů modulárních svorkovnic Klippon® Connect. Typy montážních značek naleznete v příslušném příslušenství držáku označení.

## Všeobecné objednací údaje

Typ	BZT 1 ZA WS 10/5	Verze
Objednací číslo	<a href="#">6805520000</a>	Příslušenství, Držák štítku značení
GTIN (EAN)	4032248270248	
Množství	100 ks	
Typ	BZT 1 WS 10/5	Verze
Objednací číslo	<a href="#">6805490000</a>	Příslušenství, Držák štítku značení
GTIN (EAN)	4032248270231	
Množství	100 ks	



## WDK 10 DU-N

Weidmüller Interface GmbH &amp; Co. KG

Klingenbergstraße 26

D-32758 Detmold

Germany

www.weidmueller.com

## Příslušenství

## Nula



Štítek Dekafix (DEK) je univerzální štítek pro všechny vodiče a zásuvné konektory i elektronické sub-sestavy. Tento systém je ideální pro krátké číselné sekvence a zahrnuje širokou řadu předtištěných značek.

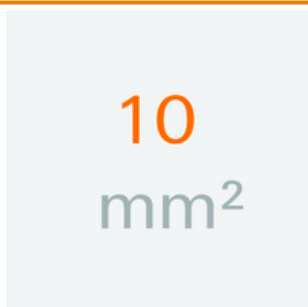
Pásky pro rychlou instalaci v jediném pracovním kroku. Potisk je dobře čitelný, má perfektní kontrast a je k dispozici v různých šířkách.

- Široká řada potištěných značek pro okamžité použití
- Pásky pro rychlou instalaci
- Značky na konektory vhodné pro všechny kabelové konektory
- K dispozici jako čisté MultiCard, nebo se standardním potiskem

**Pro vlastní potisk:** Prosíme zašlete nám soubor pro náš software na značení M-Print PRO nebo M-Print PRO Online (bez instalace) s vašimi požadavky na značení.

## Všeobecné objednací údaje

Typ	DEK 5/8-11.5 MC NE WS	Verze
Objednací číslo	<a href="#">4341630000</a>	Dekafix, Označení svorek, 5 x 8 mm, Rozteč v mm (P): 8.00
GTIN (EAN)	4050118145946	Weidmueller, Bílá
Množství	500 ks	

10 mm<sup>2</sup>

Bočnice se připevňují na otevřenou stranu poslední modulární svorkovnice před zakončením. Použití bočnice zajišťuje funkci modulární svorkovnice a dané jmenovité napětí. Zaručuje ochranu proti kontaktu s živými částmi a dělá poslední svorkovnici bezpečnou na dotyk.

## Všeobecné objednací údaje

Typ	WAP WDK10 BL	Verze
Objednací číslo	<a href="#">4186730000</a>	Koncová deska (svorky), 85 mm x 1.5 mm, Modrá
GTIN (EAN)	4050118024678	
Množství	20 ks	
Typ	WAP WDK10	Verze
Objednací číslo	<a href="#">4186720000</a>	Koncová deska (svorky), 85 mm x 1.5 mm, Tmavě béžová
GTIN (EAN)	4050118024661	
Množství	20 ks	