

CH20M67 В BUS GGY/BK 2019

Weidmüller Interface GmbH & Co. KG

Klingenbergstraße 26

D-32758 Detmold

Germany

www.weidmueller.com

Изображение изделия

**Эффективность, универсальность и конструктивные параметры в лучшей конфигурации - "готовое изделие на заказ"**

масштабируемость, индивидуальная конструкция и экономичность - высокая степень универсальности, наряду с инновационной функциональностью, важный критерий при выборе концепции корпуса. Выбирайте наилучшие эксплуатационные характеристики при минимальных затратах.

Корпус для электроники CH20M67 – это формат XXL в общем ассортименте изделий для случаев применения электроники с высокой потребностью в площади, например, для малогабаритных блоков управления и источников питания.

Вся система – наряду с масштабируемостью, универсальностью, высоким уровнем безопасности и инновационной функциональностью при применении – привлекает практичными деталями, соответствующими области применения.

- **Экономия времени на установку** благодаря таким отличительным особенностям, как готовность к электромонтажу - технология "Wire ready" - или универсальная винтовая головка Multi-Tool

- **Удобное для пользователя обслуживание** благодаря понятной и стойкой маркировке, а также благодаря дополнительной возможности нанесения надписей, встроенной разъединяющей скобе или прозрачной крышке

- **Максимальная помехозащищенность** благодаря защищенной от электростатических разрядов конструкции с широко перекрывающимися кромками модуля из высококачественной пластмассы

- **Высокая эксплуатационная безопасность** благодаря уникальной кодировке AutoSet, а также двусторонней защите от прикосновения, предусмотренной для розеточных и вилочных разъемов CH20M - наиболее универсальная система на рынке, обозначающая не только "Component Housing IP20 Modular" (Компонентный модульный корпус со степенью защиты IP20).

CH20M олицетворяет эффективность и инновационность конструкции, разработанной с учетом особенностей изготовления и применения.

Основные данные для заказа

| | |
|------------------|---|
| Исполнение | Модульный корпус, OMNIMATE Housing — серия CH20M графитово-серый, Базовый элемент, Углубление под зоне фиксатора основания для контакта ШИНЫ, Ширина: 67.5 mm |
| Номер для заказа | 1413780000 |
| Тип | CH20M67 В BUS GGY/BK 2019 |
| GTIN (EAN) | 4050118214901 |
| Кол. | 4 Шт. |

CH20M67 B BUS GGY/BK 2019

Weidmüller Interface GmbH & Co. KG
Klingenbergstraße 26
D-32758 Detmold
Germany

www.weidmueller.com

Технические данные

Размеры и массы

| | | | |
|-------------|----------|-------------------|------------|
| Глубина | 107,4 мм | Глубина (дюймов) | 4,228 inch |
| Высота | 109,3 мм | Высота (в дюймах) | 4,303 inch |
| Ширина | 67,5 мм | Ширина (в дюймах) | 2,657 inch |
| Масса нетто | 44,55 g | | |

Температуры

| | | |
|--------------------------------|-----------|---|
| Температурный диапазон вставки | Влажность | Отн. влажность 5–93 %, Tu = 40 °C, без образования конденсата |
| -40 °C...120 °C | | |

Общие данные

| | | | |
|-----------------------|--------------------------------|----------------------------|----------|
| Вид защиты | IP20 в установленном состоянии | Рейка | TS 35 |
| Способность к заливке | Нет | Таблица цветов (аналогич.) | RAL 7024 |
| Цветовой код | графитово-серый | | |

Свойства сборки

| | | | |
|--|---------|---|---------------|
| Количество слотов для гнездовых разъемов смонтированной узла, макс. | 18 | Количество печатных плат, макс. | 3 |
| Количество уровней подключения, макс. | 3 | Кол-во полюсов, макс. | 72 |
| Высота компонентов на печатной плате (использование 1 печатной платы), макс. | 61,1 мм | Высота компонентов на печатной плате (использование 2 печатных плат), макс. | 57,2 мм |
| Высота компонентов на печатной плате (использование 3 печатных плат), макс. | 34,7 мм | Тип комплектации печатной платы | двухсторонний |

Конструкция - требования IIN

| | | | |
|----------------------------------|-----------|--|---------|
| Допуск на толщину печатной платы | ± 0,15 мм | Сертификат на очертания печатной платы | ±0,1 мм |
| Толщина печатной платы | 1,6 мм | | |

Варианты индивидуализации

| | | | |
|---------------------------------------|-----------------------------|-----------------------|--------------------|
| Возможна маркировка по заказу клиента | Да | Возможности обработки | Лазерная обработка |
| Процесс оформления заказа для клиента | См. руководство ниже грузов | | |

Данные о материалах

| | | | |
|--------------------------------|-----|--------------------------------------|-------------|
| Группа изоляционного материала | I | Изоляционный материал | PA 66 GF 30 |
| Класс пожаростойкости UL 94 | V-0 | Сравнительный показатель пробы (CTI) | 600 ≤ CTI |

Классификации

| | | | |
|-------------|-------------|-------------|-------------|
| ETIM 8.0 | EC001031 | ETIM 9.0 | EC001031 |
| ECLASS 11.0 | 27-18-27-92 | ECLASS 12.0 | 27-18-27-92 |
| ECLASS 13.0 | 27-19-06-01 | | |

CH20M67 B BUS GGY/BK 2019

Weidmüller Interface GmbH & Co. KG
Klingenbergstraße 26
D-32758 Detmold
Germany

www.weidmueller.com

Технические данные

Механические испытания

| | | |
|------------------------------|--|--|
| В соответствии со стандартом | DIN EN 61373:1999 (удары и вибрация) | |
| Условия тестирования | 3 последовательно установленных корпуса, Доп. вес 200 г на каждую печатную плату, 3 установленных печатные платы | |
| Опробованные оси | X, Y, Z | |
| Ударное испытание | Общие рекомендации для испытаний | Все механические испытания были проведены на типовой конфигурации или с учетом соответствующих требований. Приведенные результаты не предназначены для замены надлежащих испытаний. Они указаны исключительно в качестве ориентировочных значений. |
| | Категория тестирования | 1 |
| | Количество ударов на ось | 3 в направлении положительной и отрицательной полярности |
| | Длительность ударного воздействия | 30 ms |
| | Ускорение, горизонтальное | 30 m/s ² |
| | Ускорение, вертикальное | 30 m/s ² |
| | Ускорение, продольное | 50 m/s ² |
| Испытание на вибрацию | Категория тестирования | 1B |
| | Эффективное ускорение | 7,9 m/s ² |
| | Длительность испытания | 5 часов на ось |

Термические испытания

| | | |
|-----------------------|----------------------------------|---|
| Термические испытания | Общие рекомендации для испытаний | Все термические испытания были проведены на типовой конфигурации или с учетом соответствующих требований. Приведенные результаты не предназначены для замены надлежащих испытаний. Они указаны исключительно в качестве ориентировочных значений. |
| | Условия тестирования | 7 последовательно установленных корпусов - без промежуток |
| | Тестовые оси | горизонтально |
| | Температура окружающей среды | 80 °C |
| | Рассеивание мощности, макс. | 5,7 W |
| | Температура окружающей среды | 60 °C |
| | Рассеивание мощности, макс. | 8,1 W |
| | Температура окружающей среды | 40 °C |
| | Рассеивание мощности, макс. | 10,8 W |
| | Температура окружающей среды | 20 °C |
| | Рассеивание мощности, макс. | 13,6 W |

Свойства компонента

| | | | |
|--|---|---------------------------------------|---|
| Вырезать в области крепящейся основы в качестве подготовки к | Шина-контакт, контакт в комплект не входит! | Количество уровней подключения, макс. | 3 |
| Цвет крепящейся основы | черный | | |

Важное примечание

| | |
|---------------------|---|
| Сведения об изделии | Контур монтажной платы, ограниченные зоны и другую информацию для проектирования монтажных плат можно найти в описании технологии подключения в разделе соответствующих штекерных соединителей в загрузках. |
|---------------------|---|

Сертификаты

| | |
|------|-----------------|
| ROHS | Соответствовать |
|------|-----------------|

Дата создания 20 мая 2024 г. 19:16:24 CEST

Статус каталога 04.05.2024 / Право на внесение технических изменений сохранено.

CH20M67 B BUS GGY/BK 2019**Weidmüller Interface GmbH & Co. KG**

Klingenbergstraße 26

D-32758 Detmold

Germany

www.weidmueller.com**Технические данные****Загрузки**

| | |
|-------------------------------|---|
| Технические данные | CAD data – PCB_position_70144_LP-POSITION_67MM CAD data – Pin_header_pin_length_CH20M_A_OV_PCB-SHL_70315 CAD data – STEP |
| Пользовательская документация | Guideline customerspecific housings Guideline kundenspezifische Gehäuse |
| Каталог | Catalogues in PDF-format |
| Брошюры | FL ANALO.SIGN.CONV. EN MB DEVICE MANUF. EN FL MACHINE SAFETY EN FL 72H SAMPLE SER EN PO OMNIMATE EN |

CH20M67 B BUS GGY/BK 2019

Weidmüller Interface GmbH & Co. KG
Klingenbergstraße 26
D-32758 Detmold
Germany

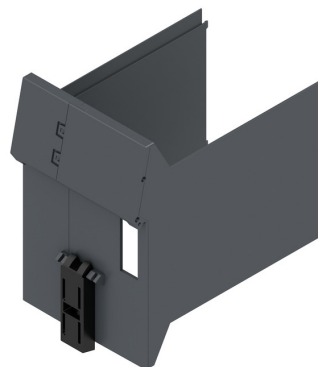
www.weidmueller.com

Изображения

Изображение изделия

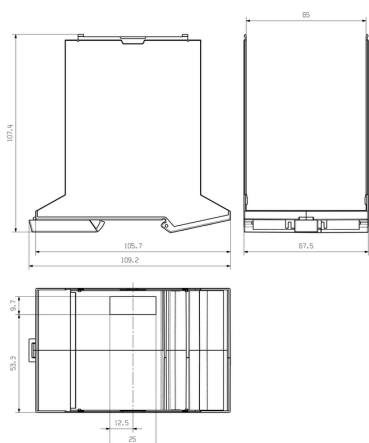


Преимущество изделия



Базовый элемент, включая вырез BUS

Габаритный чертеж



CH20M67 B BUS GGY/BK 2019

Weidmüller Interface GmbH & Co. KG
Klingenbergstraße 26
D-32758 Detmold
Germany

www.weidmueller.com

Аксессуары

Блок с контактной шиной – фланец под пайку



Сквозная шина, встроенная в монтажную рейку, для модульной системы корпусов для электроники

Благодаря непрерывному и гибкому системному решению, встроенная в монтажную рейку шина, которая в модульных установках осуществляет электроснабжение, соединение и распределение, позволяет заменить дорогостоящую индивидуальную проводку.

Системная шина надежно интегрирована в 35-миллиметровую стандартную рейку. При изготовлении узлов, с помощью метода пайки Reflow контактный модуль шины для поверхностного монтажа можно обрабатывать в полностью автоматическом режиме. Износостойкие позолоченные поверхности контактов гарантируют неизменно надежный контакт для корпусов любой ширины.

- **Безграничная масштабируемость** - системное решение по соединению независимо от монтажной ширины - от тонкой компактной конструкции 6 мм до крупногабаритного корпуса 67 мм.
- **Удобная для обслуживания установка** - простая замена модуля также в целых модульных системах без помех для соседних модулей.
- **Всеобщая интеграция** - непрерывная системная шина: надежно встроена в 35-миллиметровую стандартную монтажную рейку.
- **Максимальная эксплуатационная готовность** - пять сдвоенных изогнутых контактов с полным гальваническим покрытием и частичной позолотой обеспечивают постоянный контакт с монтажной рейкой с встроенной шиной. Фланцы под пайку THR гарантируют стабильное соединение с печатной платой.

Основные данные для заказа

| Тип | SR-SMD 4.50/05/90LF 1.5 ... | Исполнение | Продуктное отношение | Упаковка |
|------------------|-----------------------------|---|----------------------|----------|
| Номер для заказа | 155900000 | Штекерный соединитель печатной платы, Шина - контактный блок | IEC: 160 V | Таре |
| GTIN (EAN) | 4032248942381 | для CH20M12-67, Фланец под пайку, Соединение THT/THR под пайку, Количество полюсов: 5, 180°, Длина контактного штифта (!): 1.5 mm, позолоченный, черный | UL: 300 V / 5 A | |
| Кол. | 300 Шт. | | | |
| Тип | SR-SMD 4.50/05/90LF 1.5 ... | Исполнение | Продуктное отношение | Упаковка |
| Номер для заказа | 155890000 | Штекерный соединитель печатной платы, Шина - контактный блок | UL: 300 V / 5 A | Ящик |
| GTIN (EAN) | 4032248942527 | для CH20M12-67, Фланец под пайку, Соединение THT/THR под пайку, Количество полюсов: 5, 180°, Длина контактного штифта (!): 1.5 mm, позолоченный, черный | | |
| Кол. | 78 Шт. | | | |

CH20M67 B BUS GGY/BK 2019

Weidmüller Interface GmbH & Co. KG

Klingenbergstraße 26

D-32758 Detmold

Germany

www.weidmueller.com

Аксессуары

Блок с контактной шиной – средний фланец под пайку

**Сквозная шина, встроенная в монтажную рейку, для модульной системы корпусов для электроники**

Благодаря непрерывному и гибкому системному решению, встроенная в монтажную рейку шина, которая в модульных установках осуществляет электроснабжение, соединение и распределение, позволяет заменить дорогостоящую индивидуальную проводку.

Системная шина надежно интегрирована в 35-миллиметровую стандартную рейку. При изготовлении узлов, с помощью метода пайки Reflow контактный модуль шины для поверхностного монтажа можно обрабатывать в полностью автоматическом режиме. Износостойкие позолоченные поверхности контактов гарантируют неизменно надежный контакт для корпусов любой ширины.

- **Безграничная масштабируемость** - системное решение по соединению независимо от монтажной ширины - от тонкой компактной конструкции 6 мм до крупногабаритного корпуса 67 мм.
- **Удобная для обслуживания установка** - простая замена модуля также в целых модульных системах без помех для соседних модулей.
- **Всеобщая интеграция** - непрерывная системная шина: надежно встроена в 35-миллиметровую стандартную монтажную рейку.
- **Максимальная эксплуатационная готовность** - пять сдвоенных изогнутых контактов с полным гальваническим покрытием и частичной позолотой обеспечивают постоянный контакт с монтажной рейкой с встроенной шиной. Фланцы под пайку THR гарантируют стабильное соединение с печатной платой.

Основные данные для заказа

| Тип | SR-SMD 4.50/05/90LFM 3. ... | Исполнение | Продуктное отношение | Упаковка |
|------------------|-----------------------------|--|----------------------|----------|
| Номер для заказа | 4155880000 | Штекерный соединитель печатной платы, Шина - контактный блок | IEC: 160 V | Таре |
| GTIN (EAN) | 4032248942305 | для CH20M12-67, Центральный фланец под пайку, Соединение | UL: 300 V / 5 A | |
| Кол. | 300 Шт. | ТНТ/THR под пайку, Количество полюсов: 5, 180°, Длина контактного штифта (l): 3.2 mm, позолоченный, черный | | |
| Тип | SR-SMD 4.50/05/90LFM 3. ... | Исполнение | Продуктное отношение | Упаковка |
| Номер для заказа | 4155870000 | Штекерный соединитель печатной платы, Шина - контактный блок | UL: 300 V / 5 A | Ящик |
| GTIN (EAN) | 4032248942510 | для CH20M12-67, Центральный фланец под пайку, Соединение | | |
| Кол. | 78 Шт. | ТНТ/THR под пайку, Количество полюсов: 5, 180°, Длина контактного штифта (l): 3.2 mm, позолоченный, черный | | |