

CH20M AD SHL 5.00/04 GGY 2019**Weidmüller Interface GmbH & Co. KG**

Klingenbergstraße 26

D-32758 Detmold

Germany

www.weidmueller.com**Produktbild****Der optimale Rahmen für Funktion und Innovation:**

Innovative Funktionselektronik braucht intelligente "Verpackungen" für eine perfekte Integration in die Systemumgebung.

Die ständige Weiterentwicklung und der konsequente Ausbau des Weidmüller-Elektronikgehäuse-Portfolios bietet eine zukunftssichere Plattform für Elektronikapplikationen in jeder Bauform und für alle Anwendungszwecke. Für sämtliche Gehäuse werden die CAD-Daten der Leiterplatten bereitgestellt. Als Anschlusstechniken stehen Schraub- und Zugfederanschlüsse zur Verfügung.

Die konsequente Synergie von Design, Anschlusstechnik und Funktionalität bildet die optimale Grundlage für eine markt- und applikationsgerechte Gestaltung Ihrer Elektronik.

Funktion, Form und Verarbeitung vereinen sich für den Anwender zur logischen Einheit mit hohem Sicherheits- und Bedienungslevel.

Allgemeine Bestelldaten

Ausführung	Abdeckhaube, OMNIMATE Housing - Serie CH20M graphitgrau, Seitenelementabdeckung, Breite: 22.5 mm
Best.-Nr.	1413740000
Typ	CH20M AD SHL 5.00/04 GGY 2019
GTIN (EAN)	4050118241648
VPE	50 Stück

CH20M AD SHL 5.00/04 GGY 2019**Weidmüller Interface GmbH & Co. KG**

Klingenbergstraße 26

D-32758 Detmold

Germany

www.weidmueller.com**Technische Daten****Abmessungen und Gewichte**

Tiefe	14,6 mm	Tiefe (inch)	0,575 inch
Höhe	23,7 mm	Höhe (inch)	0,933 inch
Breite	22,5 mm	Breite (inch)	0,886 inch
Nettogewicht	1,6 g		

Temperaturen

Einsatztemperaturbereich	-40 °C... 120 °C	Feuchtigkeit	5...93 % rel. Feuchte, Tu = 40 °C, keine Betauung
--------------------------	------------------	--------------	---

Werkstoffdaten

Isolierstoff	PA 66 GF 30	Isolierstoffgruppe	I
Kriechstromfestigkeit (CTI)	600 ≤ CTI		

Allgemeine Daten

Farbe	graphitgrau	Farbtabelle (ähnlich)	RAL 7024
Schutzart	IP20 im verbauten Zustand	Vergießbarkeit	Nein

Klassifikationen

ETIM 7.0	EC001031	ETIM 8.0	EC001031
ETIM 9.0	EC001031	ECLASS 11.0	27-18-27-92
ECLASS 12.0	27-18-27-92	ECLASS 13.0	27-19-06-05

Zulassungen

ROHS	Konform
------	---------

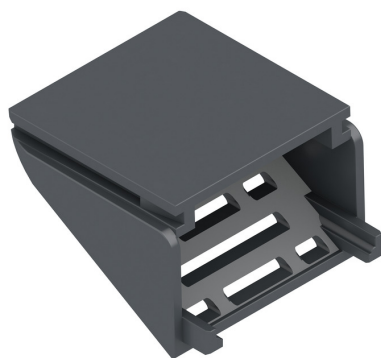
Downloads

Engineering-Daten	CAD data – STEP
Kataloge	Catalogues in PDF-format

CH20M AD SHL 5.00/04 GGY 2019

Weidmüller Interface GmbH & Co. KG
Klingenbergstraße 26
D-32758 Detmold
Germany

www.weidmueller.com

Zeichnungen**Produktbild****Maßzeichnung**