

PSSR 230VAC/1PH AC 25A**Weidmüller Interface GmbH & Co. KG**

Klingenbergstraße 26

D-32758 Detmold

Germany

www.weidmueller.com

Illustration du produit

Figure similaire

- Circuit de charge : monophasé 12...275 V AC / 25 A ou 24...510 V AC / 35 A
- Commutation au passage par zéro ou commutation instantanée
- Prêt à l'emploi : encliqueter - raccorder - prêt
- Commutation sans usure et silencieuse
- Grande capacité à supporter des pics de courant (I^2t) jusqu'à 6000 A²s (10 ms)
- Module de surveillance de courant enfichable

Informations générales de commande

Version	Power Solid-State Relais, Contacteur relais statique, Tension nominale: 160...240 V AC/DC , Tension de commutation nominale: 12...275 V AC, Courant permanent: 17 A (AC51) à 40 °C, 3,5 A (AC 53)
Référence	1406220000
Type	PSSR 230VAC/1PH AC 25A
GTIN (EAN)	4050118206838
Qté.	1 pièce(s)

PSSR 230VAC/1PH AC 25A**Weidmüller Interface GmbH & Co. KG**

Klingenbergstraße 26

D-32758 Detmold

Germany

www.weidmueller.com

Caractéristiques techniques**Dimensions et poids**

Profondeur	115,9 mm	Profondeur (pouces)	4,563 inch
Hauteur	98 mm	Hauteur (pouces)	3,858 inch
Largeur	22,5 mm	Largeur (pouces)	0,886 inch
Poids net	247 g		

Températures

Température de stockage	-55 °C...125 °C	Température de fonctionnement	-55 °C...100 °C
Humidité	40...85 % (intérieur) pas de condensation		

Classifications

ETIM 6.0	EC002055	ETIM 7.0	EC002055
ETIM 8.0	EC002055	ETIM 9.0	EC002055
ECLASS 9.0	27-37-10-14	ECLASS 9.1	27-37-10-14
ECLASS 10.0	27-37-10-14	ECLASS 11.0	27-37-10-14
ECLASS 12.0	27-37-10-14	ECLASS 13.0	27-37-10-14

Données de mesure UL

Certificat N° (cURus)	E223474
-----------------------	---------

Côté commande

Tension nominale	160...240 V AC/DC	Courant nominal de commande	4.4...6.7 mA
Puissance nominale	≤ 1.6 VA	Indicateur d'état	LED jaune
Circuit de protection	Redresseurs	Fréquence d'entrée	10 Hz

Côté charge

Tension de commutation nominale	12...275 V AC	Courant permanent	17 A (AC 51) @ 40 °C; 3.5 A (AC 53)
Courant de commutation max.	25 A	Catégorie de charge	AC 51, AC 53
Courant à la mise sous tension	140 A (10 ms)	Charge impulsionnelle, courant limite	250 A (10 ms), non récurrent
Intégrale de limite de charge (I^2t - Intégrale de joule) < 10 ms	340 A²s	Retard à la mise s. tension	≤ 30 ms
Retard à la coupure	≤ 30 ms	Chute de tension à charge max.	≤ 1,25 V
Courant de fuite	≤ 1 mA	Courant de commutation min.	5 mA
Protégé contre les courts-circuits	Non	Interrupteur de protection côté terminal	Varistor
Type de contact	1 Contacts (Triac (commutation au passage par zéro))	Plage de fréquence de la tension de sortie	50...60 Hz
fréquence de commutation max. (tensions de commande AC)	4 Hz	fréquence de commutation max. (tensions de commande DC)	4 Hz

Caractéristiques générales

Version	Monophasé avec dissipateur de chaleur (sortie avec commutateur au passage à zéro)	Rail	TS 35
Couleur	noir		

PSSR 230VAC/1PH AC 25A

Weidmüller Interface GmbH & Co. KG

Klingenbergstraße 26

D-32758 Detmold

Germany

www.weidmueller.com

Caractéristiques techniques

Coordination de l'isolation

Coordonnées d'isolation selon EN 60947-4-3:2014

Catégorie de surtension

III

Rigidité diélectrique côté charge - boîtier 4 kV_{eff}

Degré de protection

IP20

Degré de pollution

2

Rigidité de tension côté commande - côté charge

4 kV_{eff}

Tension de tenue au choc

4 kV (1,2/50 µs)

Informations supplémentaires sur les agréments / standards

Certificat N° (cURus)

E223474

Caractéristiques de raccordement (côté commande)

Technique de raccordement de conducteurs (côté commande)

Raccordement vissé

Valeur min. de la plage nominale de serrage du raccordement (côté commande) 0,13 mm²

Couple de serrage min. (côté commande)

0,4 Nm

Dimension de la lame (côté commande) 0,6 x 3,5 mm

Valeur nom. de la plage nominale de serrage du raccordement (côté commande) 1,5 mm²Valeur max. de la plage nominale de serrage du raccordement (côté commande) 3,3 mm²

Couple de serrage max. (côté commande)

0,5 Nm

Caractéristiques de raccordement (côté charge)

Technique de raccordement de conducteurs (côté charge)

Raccordement vissé

Valeur min. de la plage nominale de serrage du raccordement (côté charge) 1,5 mm²

Technique de raccordement de conducteurs (côté charge)

Cosse oeillet M5 (isolée)

Couple de serrage max. (côté charge) 3 Nm

Valeur nom. de la plage nominale de serrage du raccordement (côté charge) 6 mm²Valeur max. de la plage nominale de serrage du raccordement (côté charge) 6 mm²

Couple de serrage min. (côté charge)

2 Nm

Dimension de la lame (côté charge) Gr. PZ2

Conformité environnementale du produit

REACH SVHC

Lead 7439-92-1

Agréments

Agréments



ROHS

Conforme

UL File Number Search

Site Web UL

Certificat N° (cURus)

E223474

Téléchargements

Agrément/Certificat/Document de conformité

[EU Konformitätserklärung / EU Declaration of Conformity](#)

Données techniques

[CAD data – STEP](#)

Documentation utilisateur

[Beipackzettel / Package Insert - multilingual](#)

Catalogue

[Catalogues in PDF-format](#)

Brochures

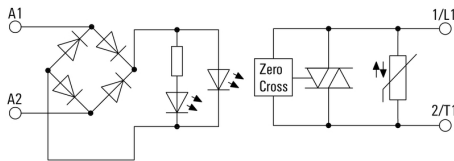
PSSR 230VAC/1PH AC 25A

Weidmüller Interface GmbH & Co. KG
Klingenbergstraße 26
D-32758 Detmold
Germany

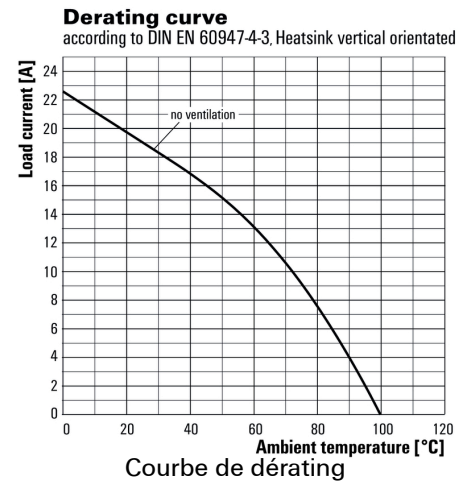
www.weidmueller.com

Dessins

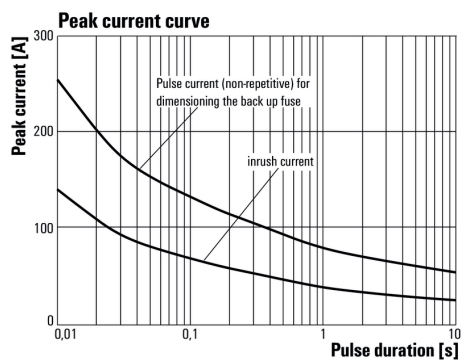
Schéma



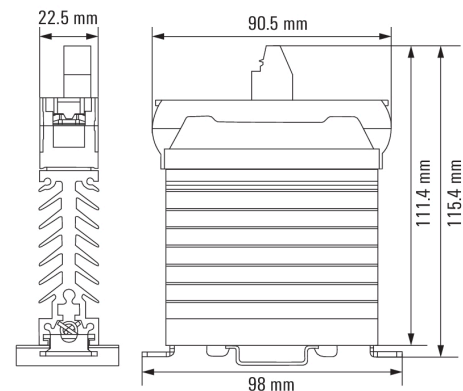
Graph



Graph



Dimensional drawing



PSSR 230VAC/1PH AC 25A

Weidmüller Interface GmbH & Co. KG

Klingenbergstraße 26

D-32758 Detmold

Germany

www.weidmueller.com

Accessoires

ESG 6/15

**Longue durée de vie garantie : ESG**

Les étiquettes multicolores et multi format disposent d'une couche d'adhésif puissant pour garantir le meilleur maintien possible sur la surface support. Le polyester laminé double résulte en un matériau de base très fin mais extrêmement résistant à la déchirure.

Vos avantages avec MultiMark

- Polyester laminé double
- Peut être utilisé avec les équipements de nombreux fabricants
- Repérage d'équipements & appareillages de design habituel

Informations générales de commande

Type	ESG 6/15 MM WS	Version
Référence	2619940000	ESG, Repérage d'équipements et appareillages, 6 x 15 mm,
GTIN (EAN)	4050118626148	blanc
Qté.	3 000 pièce(s)	

Tournevis cruciforme, type Pozidrive

Tournevis cruciforme, type Pozidriv, SDK PZ DIN 5262, ISO 8764/2-PZ, emmanchement selon ISO 8764-PZ, pointe Chrom Top, poignée SoftFinish

Informations générales de commande

Type	SDK PZ2 X 100	Version
Référence	2749450000	Tournevis, Largeur de la lame (B): 100 mm, Epaisseur de la lame (A):
GTIN (EAN)	4050118895674	
Qté.	1 pièce(s)	

PSSR 230VAC/1PH AC 25A

Weidmüller Interface GmbH & Co. KG

Klingenbergstraße 26

D-32758 Detmold

Germany

www.weidmueller.com

Accessoires

Tournevis pour tête fendue



Tournevis isolés VDE Weidmüller SoftFinish electric pour intervention sur pièces sous tension jusqu'à 1000 V AC et 1500 V DC, DIN EN 60900, IEC 900. Sécurité contrôlée "GS", testée unitairement. Lame en alliage chrome-vanadium-molybdène-acier de haute qualité, entièrement durcie, brunie.

Informations générales de commande

Type	SDIS SLIM 0.6X3.5X100	Version
Référence	2749610000	Outils de montage, Largeur de la lame (B): 3.5 mm, longueur de la
GTIN (EAN)	4050118896350	lame: 100 mm, Epaisseur de la lame (A): 0.6 mm
Qté.	1 pièce(s)	

Tournevis droit



Tournevis pour vis tête fendue avec lame ronde, SD DIN 5265, ISO 2380/2, empreinte selon DIN 5264, ISO 2380/1, pointe chrome top, poignée SoftFinish

Informations générales de commande

Type	SDS 0.6X3.5X100	Version
Référence	2749340000	Tournevis, Largeur de la lame (B): 3.5 mm, longueur de la lame: 100
GTIN (EAN)	4050118895568	mm, Epaisseur de la lame (A): 0.6 mm
Qté.	1 pièce(s)	

PSSR 230VAC/1PH AC 25A

Weidmüller Interface GmbH & Co. KG

Klingenbergstraße 26

D-32758 Detmold

Germany

www.weidmueller.com

Accessoires

Vierge



ESG est le repère éprouvé au format MultiCard destiné à de nombreux appareils connus. Il en résulte un repérage de haute qualité avec un excellent contraste.

Différents types sont disponibles pour les appareils de fabricants tels que Siemens, ABB, Beckhoff, etc.

Les avantages en un coup d'œil :

- Étiquettes pour utilisation universelle ; encliquetables ou autocollantes selon le type
- Pour les appareils installés en série, tels que par ex. les disjoncteurs automatiques, nous proposons des repérages ESG à encliqueter sur un support de plaquettes.
- Impression individuelle en qualité laser suivant les spécifications

Pour impression personnalisée : Veuillez nous envoyer un fichier dans le format de notre logiciel de repérage M-Print PRO ou M-Print PRO Online (sans installation) pour vos spécifications de repérage.

Informations générales de commande

Type	ESG 6/15 RIDER MC NE WS	Version
Référence	1881280000	ESG, Repérage d'équipements et appareillages x 15 mm, PA
GTIN (EAN)	4032248482276	66, Couleur: blanc, Enfichable
Qté.	200 pièce(s)	

Série SAK



Pour maintenir correctement les blocs de jonction et éviter qu'ils glissent, Weidmüller propose des équerres de blocage. Il existe des versions vissées et non vissées. Il est possible de placer des repères sur les équerres de blocage ainsi que des repères de groupe et il est possible de mettre des fiches de contrôle.

Informations générales de commande

Type	MEW 35/1	Version
Référence	1805610000	Équerre de blocage, Métal, gris, Rail: TS 35, Vissé
GTIN (EAN)	4032248287017	
Qté.	10 pièce(s)	

PSSR 230VAC/1PH AC 25A

Weidmüller Interface GmbH & Co. KG

Klingenbergstraße 26

D-32758 Detmold

Germany

www.weidmueller.com

Accessoires

Tournevis cruciformes, type Pozidrive



Tournevis isolés VDE Weidmüller SoftFinish electric pour intervention sur pièces sous tension jusqu'à 1000 V AC et 1500 V DC, DIN EN 60900, IEC 900. Sécurité contrôlée "GS", testée unitairement. Lame en alliage chrome-vanadium-molybdène-acier de haute qualité, entièrement durcie, brunie.

Informations générales de commande

Type	SDIK SLIM PZ2 X 100	Version
Référence	2749680000	Tournevis, Largeur de la lame (B): 2 mm, 100 mm, Epaisseur de la
GTIN (EAN)	4050118896428	lame (A): 2
Qté.	1 pièce(s)	

Tournevis cruciforme, type Pozidrive



Tournevis cruciforme isolé VDE, type Pozidriv, SDIK PZ DIN 7438, ISO 8764/2-PZ, emmanchement selon ISO 8764-PZ, poignée SoftFinish

Informations générales de commande

Type	SDIK PZ2 X 100	Version
Référence	2749930000	Tournevis, Largeur de la lame (B): 2 mm, 100 mm, Epaisseur de la
GTIN (EAN)	4050118897234	lame (A): 2
Qté.	1 pièce(s)	

PSSR 230VAC/1PH AC 25A

Weidmüller Interface GmbH & Co. KG

Klingenbergstraße 26

D-32758 Detmold

Germany

www.weidmueller.com

Accessoires

Tournevis droit



Tournevis isolé VDE pour vis tête fendue, SDI DIN 7437, ISO 2380/2, empreinte selon DIN 5264, ISO 2380/1, poignée SoftFinish

Informations générales de commande

Type	SDIS 0.6X3.5X100	Version
Référence	2749810000	Tournevis, Largeur de la lame (B): 3.5 mm, longueur de la lame: 100
GTIN (EAN)	4050118897012	mm, Epaisseur de la lame (A): 0.6 mm
Qté.	1 pièce(s)	

ESG 6/17



Longue durée de vie garantie : ESG

Les étiquettes multicolores et multi format disposent d'une couche d'adhésif puissant pour garantir le meilleur maintien possible sur la surface support. Le polyester laminé double résulte en un matériau de base très fin mais extrêmement résistant à la déchirure.

Vos avantages avec MultiMark

- Polyester laminé double
- Peut être utilisé avec les équipements de nombreux fabricants
- Repérage d'équipements & appareillages de design habituel

Informations générales de commande

Type	ESG 6/17 MM WS	Version
Référence	2005100000	ESG, Repérage d'équipements et appareillages, 6 x 17 mm,
GTIN (EAN)	4050118390728	blanc
Qté.	3 000 pièce(s)	

PSSR 230VAC/1PH AC 25A

Weidmüller Interface GmbH & Co. KG

Klingenbergstraße 26

D-32758 Detmold

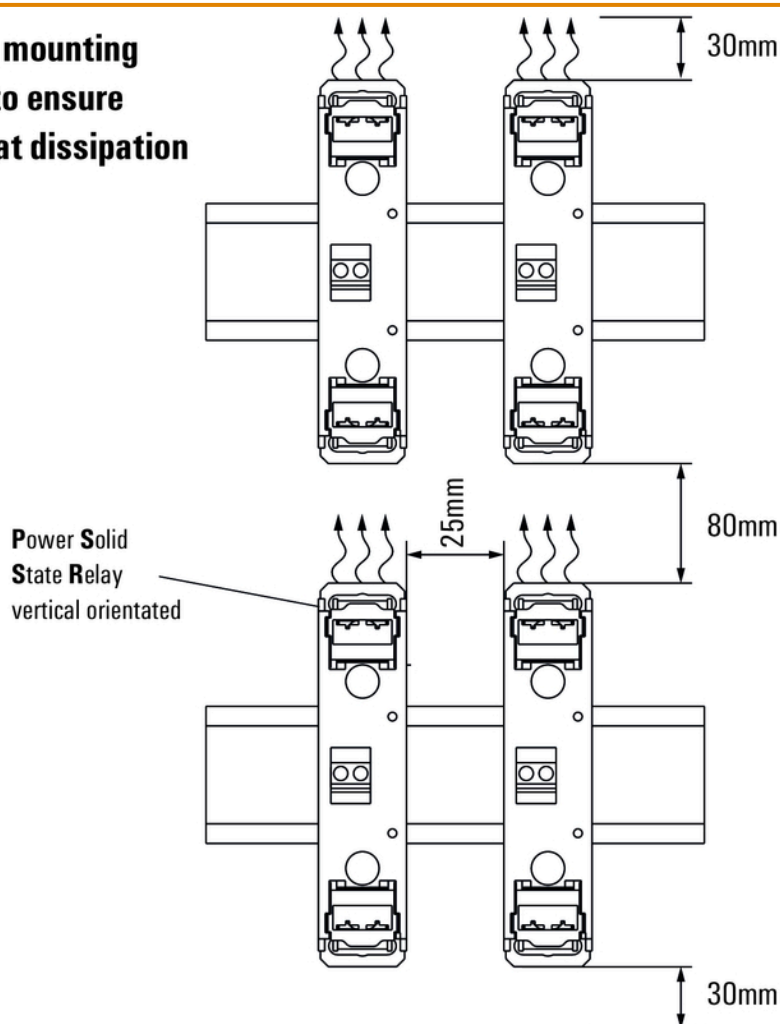
Germany

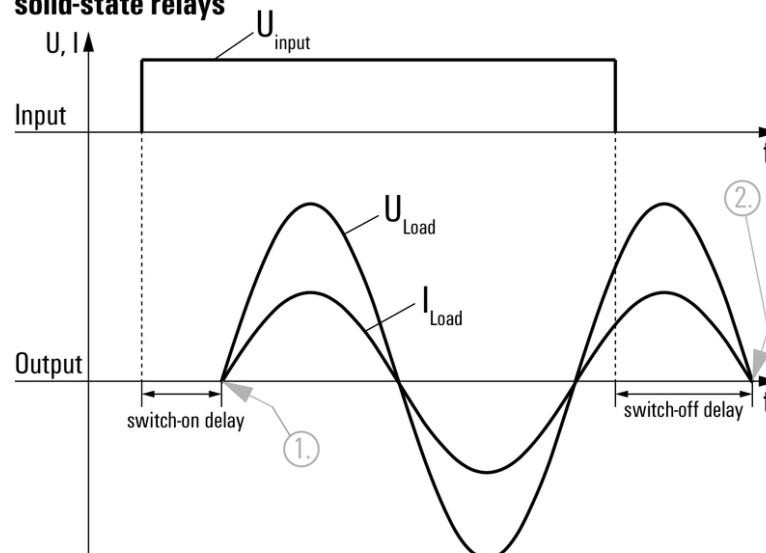
www.weidmueller.com

Dessins

Miscellaneous

**Suggested mounting
distances to ensure
optimal heat dissipation**



**Signal characteristics of zero cross switching
solid-state relays**

Shown at an example with resistive load.

1. Switches on at first zero cross of mains voltage while control input gets signal.
2. Switches off at next zero cross of mains current after control input signal was switched off.

Switching DC voltages is not possible with this solid-state relays.