

## KLBUE 4-13.5 RC TS35

**Weidmüller Interface GmbH & Co. KG**

Klingenbergstraße 26

D-32758 Detmold

Germany

[www.weidmueller.com](http://www.weidmueller.com)

### Obrázek výrobku



### Stínění a uzemnění

Náš PE vodič a svorky se stíněním s různými technologiemi připojení vám umožňují efektivně chránit osoby i vybavení před vlivy, jako jsou elektrická nebo magnetická pole. Naši řadu završuje rozsáhlé příslušenství.

### Všeobecné objednací údaje

Verze	Upínací třmen, Upínací třmen, PA 66 GF 30
Objednací číslo	<a href="#">1403090000</a>
Typ	KLBUE 4-13.5 RC TS35
GTIN (EAN)	4050118205206
Množství	1 ks

## KLBUE 4-13.5 RC TS35

Weidmüller Interface GmbH &amp; Co. KG

Klingenbergstraße 26

D-32758 Detmold

Germany

www.weidmueller.com

## Technické údaje

## Rozměry a hmotnosti

Hloubka	55,6 mm	Hloubka (v palcích)	2,189 inch
Výška	67,5 mm	Výška (v palcích)	2,657 inch
Šířka	37,5 mm	Šířka (v palcích)	1,476 inch
Čistá hmotnost	81,8 g		

## Teploty

Skladovací teplota	-25 °C...55 °C	Trvalá provozní teplota, min.	-25
Trvalá provozní teplota, max.	105		

## Specifikace systému

Verze	Pro stíněné připojení, S od-porem	Lišta	TS 35
-------	-----------------------------------	-------	-------

## Údaje materiálu

Materiál	PA 66 GF 30	Barevný	černá, Stříbřitě šedá
Klasifikace hořlavosti UL 94	V-0		

## Další technická data

Návod k instalaci	Přímá montáž	Verze testovaná ve výbušném prostředí	Ne
-------------------	--------------	---------------------------------------	----

## Data hodnocení

Jmenovité napětí	230 V
------------------	-------

## Vodiče k upevnění svorkou (jmenovité připojení)

Délka odizolování	24,3 mm	Průměr kabelu, max.	13,5 mm
Průměr kabelu, min.	4 mm		

## Všeobecně

Lišta	TS 35	Návod k instalaci	Přímá montáž
-------	-------	-------------------	--------------

## Klasifikace

ETIM 6.0	EC002020	ETIM 7.0	EC002020
ETIM 8.0	EC002020	ETIM 9.0	EC002020
ECLASS 9.0	27-14-11-50	ECLASS 9.1	27-14-11-50
ECLASS 10.0	27-14-11-50	ECLASS 11.0	27-14-11-50
ECLASS 12.0	27-14-11-50	ECLASS 13.0	27-25-01-20

## Shoda produktu s prostředím

REACH SVHC	Lead 7439-92-1
SCIP	6fc8563f-82a2-46cf-b3da-0e2c7ddd4382

## Osvědčení

ROHS	Shoda
------	-------

Datum vytvoření 2. května 2024 22:19:30 CEST

Stav katalogu 20.04.2024 / Vyhrazujeme si právo na technické změny.

## KLBUE 4-13.5 RC TS35

**Weidmüller Interface GmbH & Co. KG**

Klingenbergstraße 26

D-32758 Detmold

Germany

[www.weidmueller.com](http://www.weidmueller.com)

## Technické údaje

### Soubory ke stažení

Technické údaje	<a href="#">CAD data – STEP</a>
Uživatelská dokumentace	<a href="#">Beipackzettel_KLBUE_RC.pdf</a> <a href="#">StorageConditionsTerminalBlocks</a>
Katalogy	<a href="#">Catalogues in PDF-format</a>
Brožury	

### KLBUE 4-13.5 RC TS35

**Weidmüller Interface GmbH & Co. KG**

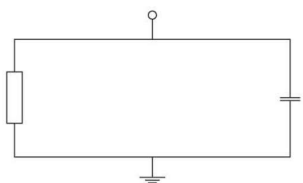
Klingenbergstraße 26

D-32758 Detmold

Germany

[www.weidmueller.com](http://www.weidmueller.com)

## Nákresy



## KLBUE 4-13.5 RC TS35

**Weidmüller Interface GmbH & Co. KG**  
Klingenbergstraße 26  
D-32758 Detmold  
Germany

www.weidmueller.com

## Příslušenství

### Nářadí



Naše speciální nástroje podporují zpracování skříňky v oblasti propojení nebo také montáž komponentů.

### Všeobecné objednací údaje

Typ	BTWZ KLBUE	Verze
Objednací číslo	<a href="#">6742630000</a>	Nářadí, Provozní nástroj
GTIN (EAN)	4008190980764	
Množství	1 ks	

### Čisté, lepicí zadní strana



SM je štítek MultiCard pro značení řídicích a signálních zařízení. Štítky jsou připevněny do držáků nebo přilepeny pomocí samolepicí fólie. Přizpůsobené značky lze vytvořit pomocí značících systémů PrintJet CONNECT nebo Plotter.

- Uživatelé mohou rychle tisknout štítky podle svých potřeb
- Není třeba mít na skladě drahé standardní štítky
- Vysoce odolný a kvalitní tisk při použití PrintJet jako náhrady za rytí
- Pro extrémní nároky doporučujeme ochrannou fólii ETO SM.
- Držáky mohou být použity pro tlačítka o průměru 22 mm nebo 30 mm od společností Siemens, ABB, Moeller a Télémécanique

**Pro vlastní potisk:** Prosíme zašlete nám soubor pro náš software na značení M-Print PRO nebo M-Print PRO Online (bez instalace) s vašimi požadavky na značení.

### Všeobecné objednací údaje

Typ	SM 27/8 K MC NE WS	Verze
Objednací číslo	<a href="#">6812630000</a>	SwitchMark, Značky na přístroje, 8 x 27 mm, Bílá
GTIN (EAN)	4032248296033	
Množství	80 ks	

## KLBUE 4-13.5 RC TS35

Weidmüller Interface GmbH &amp; Co. KG

Klingenbergstraße 26

D-32758 Detmold

Germany

www.weidmueller.com

## Příslušenství

## Ocel



Ocelové DIN lišty jsou na trhu nejrozšířenější. Mezi kovovými DIN lištami mají nejnižší ochranu proti zkratu, podobně k nerezové oceli.

## Všeobecné objednací údaje

Typ	TS 35X7.5/LL 2M/ST/ZN	Verze
Objednací číslo	<a href="#">6514500000</a>	Svorkovnicová lišta, se slotem, Příslušenství, 35 x 7.5 x 2000 mm,
GTIN (EAN)	4008190046019	Šířka drážek: 5.20 mm, Délka drážek: 25.00 mm, Ocel, pozinkovaný a
Množství	2 m	pasivovaný
Typ	TS 35X15/2.3 2M/ST/ZN	Verze
Objednací číslo	<a href="#">6498000000</a>	Svorkovnicová lišta, bez slotu, Příslušenství, 35 x 15 x 2000 mm, Ocel,
GTIN (EAN)	4008190042493	pozinkovaný a pasivovaný
Množství	2 m	
Typ	TS 35X7.5 2M/ST/ZN	Verze
Objednací číslo	<a href="#">6383400000</a>	Svorkovnicová lišta, bez slotu, Příslušenství, 35 x 7.5 x 2000 mm,
GTIN (EAN)	4008190088026	Ocel, pozinkovaný a pasivovaný
Množství	2 m	
Typ	TS 35X15/LL 2M/ST/ZN	Verze
Objednací číslo	<a href="#">6236500000</a>	Svorkovnicová lišta, se slotem, Příslušenství, 35 x 15 x 2000 mm,
GTIN (EAN)	4008190183967	Šířka drážek: 5.20 mm, Délka drážek: 25.00 mm, Ocel, pozinkovaný a
Množství	2 m	pasivovaný

## Plochý šroubovák



Plochý šroubovák s kulatou hlavicí SD DIN 5265, ISO 2380/2, výstup podle DIN 5264, ISO 2380/1. hrot ChromTop, rukojeť SoftFinish

## Všeobecné objednací údaje

Typ	SDS 0.6X3.5X200	Verze
Objednací číslo	<a href="#">6010110000</a>	Šroubovák, Šroubovák
GTIN (EAN)	4032248300754	
Množství	1 ks	
Typ	SDS 1.2X6.5X150	Verze
Objednací číslo	<a href="#">6009010000</a>	Šroubovák, Šroubovák
GTIN (EAN)	4032248266869	
Množství	1 ks	