

KLBUE 10-20 RC TS27

Weidmüller Interface GmbH & Co. KG

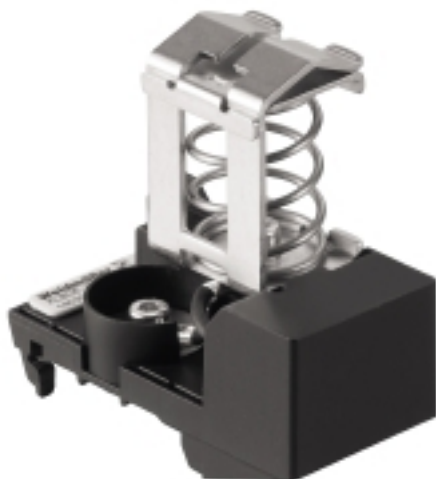
Klingenbergstraße 26

D-32758 Detmold

Germany

www.weidmueller.com

Obrázek výrobku



Stínění a uzemnění

Náš PE vodič a svorky se stíněním s různými technologiemi připojení vám umožňují efektivně chránit osoby i vybavení před vlivy, jako jsou elektrická nebo magnetická pole. Naši řadu završuje rozsáhlé příslušenství.

Všeobecné objednací údaje

Verze	Upínací třmen, Upínací třmen, PA 66 GF 30
Objednací číslo	1403050000
Typ	KLBUE 10-20 RC TS27
GTIN (EAN)	4050118204773
Množství	1 ks

KLBUE 10-20 RC TS27

Weidmüller Interface GmbH & Co. KG

Klingenbergstraße 26

D-32758 Detmold

Germany

www.weidmueller.com

Technické údaje

Rozměry a hmotnosti

Hloubka	63,6 mm	Hloubka (v palcích)	2,504 inch
Výška	67,5 mm	Výška (v palcích)	2,657 inch
Šířka	39,6 mm	Šířka (v palcích)	1,559 inch
Čistá hmotnost	99 g		

Teploty

Skladovací teplota	-25 °C...55 °C	Trvalá provozní teplota, min.	-25
Trvalá provozní teplota, max.	105		

Specifikace systému

Verze	Pro stíněné připojení, S od-porem	Lišta	TS 27
-------	-----------------------------------	-------	-------

Údaje materiálu

Materiál	PA 66 GF 30	Barevný	černá, Stříbřitě šedá
Klasifikace hořlavosti UL 94	V-0		

Další technická data

Návod k instalaci	Přímá montáž	Verze testovaná ve výbušném prostředí	Ne
-------------------	--------------	---------------------------------------	----

Data hodnocení

Jmenovité napětí	230 V
------------------	-------

Vodiče k upevnění svorkou (jmenovité připojení)

Délka odizolování	30 mm	Průměr kabelu, max.	20 mm
Průměr kabelu, min.	10 mm		

Všeobecně

Lišta	TS 27	Návod k instalaci	Přímá montáž
-------	-------	-------------------	--------------

Klasifikace

ETIM 6.0	EC002020	ETIM 7.0	EC002020
ETIM 8.0	EC002020	ETIM 9.0	EC002020
ECLASS 9.0	27-14-11-50	ECLASS 9.1	27-14-11-50
ECLASS 10.0	27-14-11-50	ECLASS 11.0	27-14-11-50
ECLASS 12.0	27-14-11-50	ECLASS 13.0	27-25-01-20

Shoda produktu s prostředím

REACH SVHC	Lead 7439-92-1
SCIP	6fc8563f-82a2-46cf-b3da-0e2c7ddd4382

Osvědčení

ROHS	Shoda
------	-------

KLBUE 10-20 RC TS27

Weidmüller Interface GmbH & Co. KG

Klingenbergstraße 26

D-32758 Detmold

Germany

www.weidmueller.com

Technické údaje

Soubory ke stažení

Technické údaje	CAD data – STEP
Uživatelská dokumentace	Beipackzettel_KLBUE_RC.pdf StorageConditionsTerminalBlocks
Katalogy	Catalogues in PDF-format
Brožury	

KLBUE 10-20 RC TS27

Weidmüller Interface GmbH & Co. KG

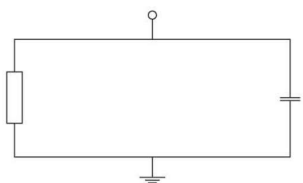
Klingenbergstraße 26

D-32758 Detmold

Germany

www.weidmueller.com

Nákresy



KLBUE 10-20 RC TS27

Weidmüller Interface GmbH & Co. KG
Klingenbergstraße 26
D-32758 Detmold
Germany

www.weidmueller.com

Příslušenství

Čisté, lepicí zadní strana



SM je štítek MultiCard pro značení řídicích a signálních zařízení. Štítky jsou připevněny do držáků nebo přilepeny pomocí samolepicí fólie. Přizpůsobené značky lze vytvořit pomocí značících systémů PrintJet CONNECT nebo Plotter.

- Uživatelé mohou rychle tisknout štítky podle svých potřeb
- Není třeba mít na skladě drahé standardní štítky
- Vysoce odolný a kvalitní tisk při použití PrintJet jako náhrady za rytí
- Pro extrémní nároky doporučujeme ochrannou fólii ETO SM.
- Držáky mohou být použity pro tlačítka o průměru 22 mm nebo 30 mm od společností Siemens, ABB, Moeller a Télémécanique

Pro vlastní potisk: Prosíme zašlete nám soubor pro náš software na značení M-Print PRO nebo M-Print PRO Online (bez instalace) s vašimi požadavky na značení.

Všeobecné objednací údaje

Typ	SM 27/8 K MC NE WS	Verze
Objednací číslo	6812630000	SwitchMark, Značky na přístroje, 8 x 27 mm, Bílá
GTIN (EAN)	4032248296033	
Množství	80 ks	

Nářadí



Naše speciální nástroje podporují zpracování skříňky v oblasti propojení nebo také montáž komponentů.

Všeobecné objednací údaje

Typ	BTWZ KLBUE	Verze
Objednací číslo	6742630000	Nářadí, Provozní nástroj
GTIN (EAN)	4008190980764	
Množství	1 ks	

KLBUE 10-20 RC TS27

Weidmüller Interface GmbH & Co. KG

Klingenbergstraße 26

D-32758 Detmold

Germany

www.weidmueller.com

Příslušenství

Plochý šroubovák



Plochý šroubovák s kulatou hlavicí SD DIN 5265, ISO 2380/2, výstup podle DIN 5264, ISO 2380/1. hrot ChromTop, rukojeť SoftFinish

Všeobecné objednací údaje

Typ	SDS 0.6X3.5X100	Verze
Objednací číslo	6008330000	Šroubovák, Šroubovák
GTIN (EAN)	4032248056286	
Množství	1 ks	

Ocel



Ocelové DIN lišty jsou na trhu nejrozšířenější. Mezi kovovými DIN lištami mají nejvyšší ochranu proti zkratu, podobně k nerezové oceli.

Všeobecné objednací údaje

Typ	TS 27X12.5M/ST/F.ZN	Verze
Objednací číslo	6802690000	Lišty svorkovnice, Nosná lišta, DIN EN 60715, Ocel
GTIN (EAN)	4032248257201	
Množství	2 m	