

IE-AD-M12XRJ45-180**Weidmüller Interface GmbH & Co. KG**

Klingenbergstraße 26

D-32758 Detmold

Germany

www.weidmueller.com**Allgemeine Bestelldaten**

Ausführung	Adapter, RJ45, M12, Cat.6A / Class EA (ISO/IEC 11801 2010), IP67, M12-Buchse auf RJ45-Buchse
Best.-Nr.	1400620000
Typ	IE-AD-M12XRJ45-180
GTIN (EAN)	4050118202526
VPE	1 Stück

Erstellungs-Datum 3. Mai 2024 01:01:00 MESZ

Katalogstand 20.04.2024 / Technische Änderungen vorbehalten

IE-AD-M12XRJ45-180

Weidmüller Interface GmbH & Co. KG

Klingenbergstraße 26

D-32758 Detmold

Germany

www.weidmueller.com

Technische Daten

Abmessungen und Gewichte

Wandstärke, min.	0,9 mm	Wandstärke, max.	3 mm
Nettogewicht	62 g		

Temperaturen

Betriebstemperatur	-25 °C...85 °C
--------------------	----------------

Technische Daten Freikonfektionierbare Steckverbinder

Codierung	X-codiert	Gehäusebasismaterial	Zinkdruckguss
Isolationswiderstand	100 MΩ	Kategorie	Cat.6A / Class EA (ISO/IEC 11801 2010)
Kontaktmaterial	Kupferlegierung	Kontakttoberfläche	vergoldet
Nennspannung	50 V	Polzahl	8
Schutzart	IP67	Steckzyklen	≥ 100 (M12), 750 (RJ45)

Allgemeine Daten

Polzahl	8	Anschluss 1	RJ45
Anschluss 2	M12	Artikelbeschreibung	Adapter, gerade
Aufbau	M12-Buchse auf RJ45-Buchse	Gehäusebasismaterial	Zinkdruckguss
Kategorie	Cat.6A / Class EA (ISO/IEC 11801 2010)	Anschlussgewinde	M12
Kontaktmaterial	Kupferlegierung	Kontakttoberfläche	vergoldet
Schirmung	360°-Schirmkontakt	Schutzart	IP67
Steckzyklen	≥ 100 (M12), 750 (RJ45)		

Elektrische Eigenschaften

Isolationswiderstand	100 MΩ	Nennspannung	50 V
----------------------	--------	--------------	------

Normen

Steckverbinder Norm	IEC 61076-2-109, IEC 60603-7-51
---------------------	---------------------------------

Technische Daten Allgemein

Anschlussgewinde	M12	Codierung	X-codiert
Gehäusebasismaterial	Zinkdruckguss	Isolationswiderstand	100 MΩ
Kontaktmaterial	Kupferlegierung	Kontakttoberfläche	vergoldet
Nennspannung	50 V	Polzahl	8
Schutzart	IP67	Steckzyklen	≥ 100 (M12), 750 (RJ45)

Klassifikationen

ETIM 6.0	EC000313	ETIM 7.0	EC000313
ETIM 8.0	EC000313	ETIM 9.0	EC000313
ECLASS 9.0	27-44-03-20	ECLASS 9.1	19-17-01-25
ECLASS 10.0	27-44-03-20	ECLASS 11.0	27-44-03-20
ECLASS 12.0	27-44-03-20	ECLASS 13.0	27-44-03-20

IE-AD-M12XRJ45-180

Weidmüller Interface GmbH & Co. KG

Klingenbergstraße 26

D-32758 Detmold

Germany

www.weidmueller.com

Technische Daten

Umweltanforderungen

REACH SVHC	Lead 7439-92-1
SCIP	67cf1078-beca-4687-860b-dc475a6ec24a

Zulassungen

Zulassungen



ROHS	Konform
UL File Number Search	UL Webseite
Zertifikat-Nr. (cULus)	E471884

Downloads

Zulassung / Zertifikat / Konformitätsdokument	DUXR.E316369 PROFINET Manufacturer's Declaration
Engineering-Daten	CAD data – STEP
Produktänderungsmitteilung	20200827 Technische Änderung zu M12-X-codeRJ45 Adapter 20200827 Technical change to M12 X-codeRJ45 adapter
Anwenderdokumentation	MAN IE GUIDE DE MAN IE GUIDE EN Manual
Kataloge	Catalogues in PDF-format
Broschüren	FL FIELDWIRING EN PI PROFINET CABLING EN PI PROFINET CABLING EN

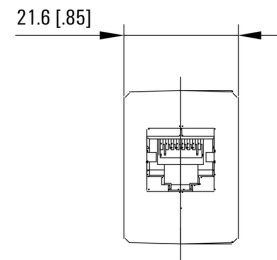
IE-AD-M12XRJ45-180

Weidmüller Interface GmbH & Co. KG
Klingenbergstraße 26
D-32758 Detmold
Germany

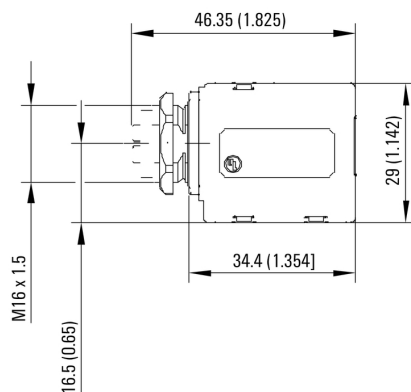
www.weidmueller.com

Zeichnungen

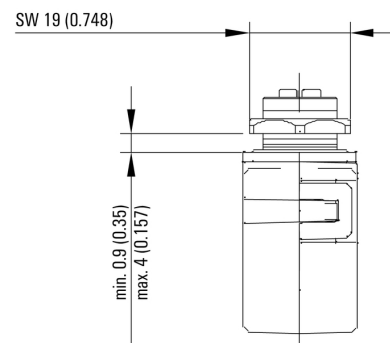
Maßzeichnung



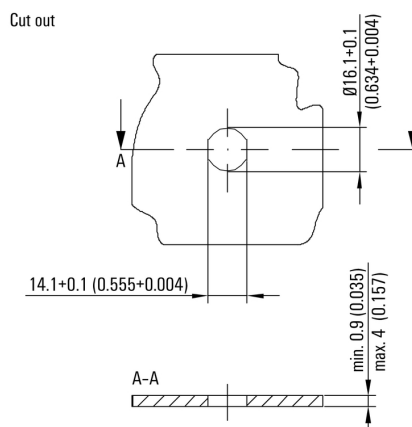
Maßzeichnung



Maßzeichnung



Montageausschnitt



IE-AD-M12XRJ45-180

Weidmüller Interface GmbH & Co. KG

Klingenbergstraße 26

D-32758 Detmold

Germany

www.weidmueller.com

Zubehör

Verschraubungswerkzeug Screwty®



Das ideale Werkzeug für alle Fälle

Screwty® ist das ideale und universelle Werkzeug zum Verschrauben aller gängigen Sensor- und Aktor-Leitungen. Mit dem Screwty® sind auch schwer zugängliche Rundsteckverbindungen gut erreichbar. Ohne großen Kraft aufwand, nur durch einfaches Drehen lassen sich Steckverbinder ganz leicht lösen und festschrauben. Der Screwty® passt für die meisten Leitungen und Steckverbinder auch anderer Anbieter (über 90 %) und ist damit weltweit einsetzbar und einzigartig. Der Screwty® besteht aus einem Handgriff mit einem handelsüblichen 1/4-Zoll-Anschluss. Damit kann er für alle Größen verwendet werden: für M12- und M8-Rundsteckverbinder, für die Varianten der freikonfektionierbaren Stecker und Buchsen M12F und M8F, sowie alle M23 Stecker und Buchsen.

Allgemeine Bestelldaten

Typ	SCREWTY SET	Ausführung	Verpackung
Best.-Nr.	1910000000	Verschraubungswerkzeug für M8, M12-Leitungen und -Steckverbinder	Karton
GTIN (EAN)	4032248436842		
VPE	1 Stück		
Typ	SCREWTY- M12 F	Ausführung	Verpackung
Best.-Nr.	1900020000	Verschraubungswerkzeug für M12-Steckverbinder	Karton
GTIN (EAN)	4032248375851		
VPE	1 Stück		

Verschraubungswerkzeug Screwty® Drehmoment



Das ideale Werkzeug für alle Fälle

Screwty® ist das ideale und universelle Werkzeug zum Verschrauben aller gängigen Sensor- und Aktor-Leitungen. Mit dem Screwty® sind auch schwer zugängliche Rundsteckverbindungen gut erreichbar. Ohne großen Kraft aufwand, nur durch einfaches Drehen lassen sich Steckverbinder ganz leicht lösen und festschrauben. Der Screwty® passt für die meisten Leitungen und Steckverbinder auch anderer Anbieter (über 90 %) und ist damit weltweit einsetzbar und einzigartig. Der Screwty® besteht aus einem Handgriff mit einem handelsüblichen 1/4-Zoll-Anschluss. Damit kann er für alle Größen verwendet werden: für M12- und M8-Rundsteckverbinder, für die Varianten der freikonfektionierbaren Stecker und Buchsen M12F und M8F, sowie alle M23 Stecker und Buchsen.

Allgemeine Bestelldaten

Typ	SCREWTY-M12 F-DM	Ausführung	Verpackung
Best.-Nr.	1900021000	Verschraubungswerkzeug für M12-Steckverbinder	Karton
GTIN (EAN)	4032248436828		
VPE	1 Stück		

Erstellungs-Datum 3. Mai 2024 01:01:00 MESZ

Katalogstand 20.04.2024 / Technische Änderungen vorbehalten

5

IE-AD-M12XRJ45-180

Weidmüller Interface GmbH & Co. KG
 Klingenbergstraße 26
 D-32758 Detmold
 Germany

www.weidmueller.com

Zubehör

Typ	SCREWTY SET -DM	Ausführung	Verpackung
Best.-Nr.	1920000000	Verschraubungswerkzeug für M8, M12-Leitungen und -Steckverbinder	Karton
GTIN (EAN)	4032248436859		
VPE	1 Stück		

IE-AD-M12XRJ45-180

Weidmüller Interface GmbH & Co. KG
Klingenbergstraße 26
D-32758 Detmold
Germany

www.weidmueller.com

Zeichnungen

Beschaltung

