

IE-AD-M12XRJ45-90**Weidmüller Interface GmbH & Co. KG**

Klingenbergstraße 26

D-32758 Detmold

Germany

www.weidmueller.com**Allmänna beställningsdata**

Artikelbeteckning	Adapter, RJ45 90°, M12, Cat.6A / Class EA (ISO/IEC 11801 2010), IP67, M12-hylsa till RJ45-hylsa
Art.nr.	1400610000
Typ	IE-AD-M12XRJ45-90
GTIN (EAN)	4050118202519
Förp.	1 Stück

Skapandedatum den 1 juni 2024 10:13:23 CEST

Katalogversion 18.05.2024 / Tekniska ändringar förbehållna

IE-AD-M12XRJ45-90

Weidmüller Interface GmbH & Co. KG

Klingenbergstraße 26

D-32758 Detmold

Germany

www.weidmueller.com

Tekniska data

Mått och vikter

Väggthocklek, min.	0,9 mm	Väggthocklek, max.	3 mm
Nettovikt	6,2 g		

Temperaturer

Drifttemperatur	-25 °C...85 °C
-----------------	----------------

Tekniska data för konfektionerbara kontaktdon

Antal poler	8	Isolationshållfasthet	100 MΩ
Kapslingsmaterial	Zinkpressgjutning	Kategori	Cat.6A / Class EA (ISO/IEC 11801 2010)
Kodering	X-kodad	Kontaktmaterial	Cu-legering
Kontaktyta	förgylld	Märkspänning	50 V
Skyddsklass	IP67	Stickcykler	≥ 100 (M12), 750 (RJ45)

Allmänna data

Antal poler	8	Anslutning 1	RJ45 90°
Anslutning 2	M12	Artikelbeskrivning	Adapter, vinklad
Uppbyggnad	M12-hylsa till RJ45-hylsa	Kapslingsmaterial	Zinkpressgjutning
Kategori	Cat.6A / Class EA (ISO/IEC 11801 2010)	Anslutningsgंगा	M12
Kontaktmaterial	Cu-legering	Kontaktyta	förgylld
Avskärmning	360° Skärmkontaktering	Skyddsklass	IP67
Stickcykler	≥ 100 (M12), 750 (RJ45)		

Elektriska egenskaper

Isolationshållfasthet	100 MΩ	Märkspänning	50 V
-----------------------	--------	--------------	------

Normer

Kontaktdon Norm	IEC 61076-2-109, IEC 60603-7-51
-----------------	---------------------------------

Tekniska data allmänt

Anslutningsgंगा	M12	Antal poler	8
Isolationshållfasthet	100 MΩ	Kapslingsmaterial	Zinkpressgjutning
Kodering	X-kodad	Kontaktmaterial	Cu-legering
Kontaktyta	förgylld	Märkspänning	50 V
Skyddsklass	IP67	Stickcykler	≥ 100 (M12), 750 (RJ45)

Klassificeringar

ETIM 6.0	EC000313	ETIM 7.0	EC000313
ETIM 8.0	EC000313	ETIM 9.0	EC000313
ECLASS 9.0	27-44-03-20	ECLASS 9.1	19-17-01-25
ECLASS 10.0	27-44-03-20	ECLASS 11.0	27-44-03-20
ECLASS 12.0	27-44-03-20	ECLASS 13.0	27-44-03-20

IE-AD-M12XRJ45-90

Weidmüller Interface GmbH & Co. KG

Klingenbergstraße 26

D-32758 Detmold

Germany

www.weidmueller.com

Tekniska data

Miljööverensstämmelse för produkt

REACH SVHC	Lead 7439-92-1
SCIP	67cf1078-beca-4687-860b-dc475a6ec24a

Godkännanden

Godkännanden



ROHS	Uppfyllelse
UL File Number Search	UL-webbplats
Certifikat-Nr. (cULus)	E471884

Nedladdningar

Godkännande/Certifikat/Dokument om överensstämmelse	DUXR.E316369 PROFINET Manufacturer's Declaration
Teknikuppgifter Data	CAD data – STEP
Meddelande om produktändring	20200827 Technische Änderung zu M12-X-codeRJ45 Adapter 20200827 Technical change to M12 X-codeRJ45 adapter
Användardokumentation	MAN IE GUIDE DE MAN IE GUIDE EN Manual
Kataloger	Catalogues in PDF-format
Broschyrer	FL FIELDWIRING EN PI PROFINET CABLING EN PI PROFINET CABLING EN

IE-AD-M12XRJ45-90

Weidmüller Interface GmbH & Co. KG
Klingenbergstraße 26
D-32758 Detmold
Germany

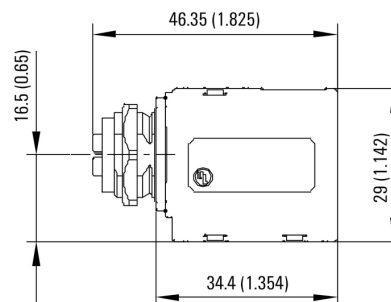
www.weidmueller.com

Ritningar

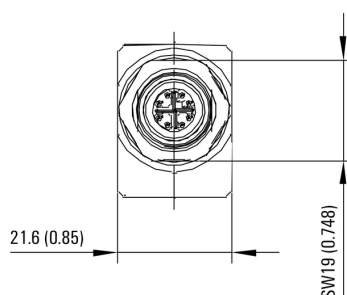
Produktillustration



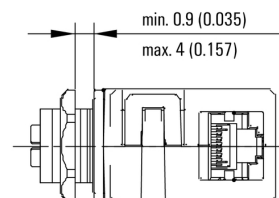
Profilritning



Profilritning

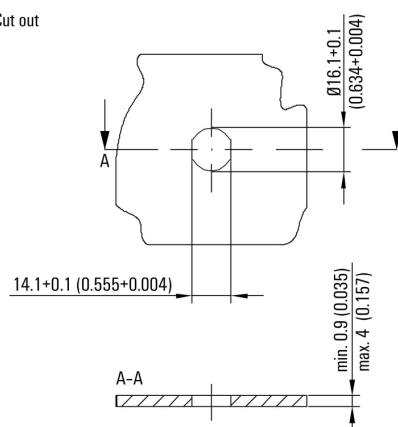


Profilritning



Montageurtag

Cut out



IE-AD-M12XRJ45-90

Weidmüller Interface GmbH & Co. KG

Klingenbergstraße 26

D-32758 Detmold

Germany

www.weidmueller.com

Tillbehör

Screwty® kabelförskruvningsverktyg med momentfunktion



Det perfekta verktyget för alla tillämpningar

Screwty® är det idealiska universalverktyget för åtdragning alla vanliga givar- och ställdonsledningar. Med Screwty® kommer man även lätt åt svåråtkomliga, runda kontaktdon. Utan stor kraft, bara med enkel vridning kan kontaktdon enkelt lossas och skruvas fast. Screwty® passar till de flesta ledningar och kontaktdon även från andra tillverkare (över 90 %) och är därmed unik och kan användas över hela världen. Screwty® består av ett handtag med en konventionell 1/4-tumsanslutning. Sålunda kan det användas för alla storlekar: för M12 och M8 runda anslutningsdon samt för M12F och M8F fritt konfektionerbara stickproppar och uttag, liksom för alla M23 stickproppar och uttag.

Allmänna beställningsdata

Typ	SCREWTY-M12 F-DM	Artikelbeteckning	Förpackning
Art.nr.	1900021000	Förskruvningsverktyg till M12-kontaktdon	Kartong
GTIN (EAN)	4032248436828		
Förp.	1 Stück		
Typ	SCREWTY SET -DM	Artikelbeteckning	Förpackning
Art.nr.	1920000000	Kabelförskruvningsverktyg till M8-, M12-linjer och kontaktdon	Kartong
GTIN (EAN)	4032248436859		
Förp.	1 Stück		

Screwty® kabelförskruvningsverktyg



Det perfekta verktyget för alla tillämpningar

Screwty® är det idealiska universalverktyget för åtdragning alla vanliga givar- och ställdonsledningar. Med Screwty® kommer man även lätt åt svåråtkomliga, runda kontaktdon. Utan stor kraft, bara med enkel vridning kan kontaktdon enkelt lossas och skruvas fast. Screwty® passar till de flesta ledningar och kontaktdon även från andra tillverkare (över 90 %) och är därmed unik och kan användas över hela världen. Screwty® består av ett handtag med en konventionell 1/4-tumsanslutning. Sålunda kan det användas för alla storlekar: för M12 och M8 runda anslutningsdon samt för M12F och M8F fritt konfektionerbara stickproppar och uttag, liksom för alla M23 stickproppar och uttag.

Allmänna beställningsdata

Typ	SCREWTY- M12 F	Artikelbeteckning	Förpackning
Art.nr.	1900020000	Förskruvningsverktyg till M12-kontaktdon	Kartong
GTIN (EAN)	4032248375851		
Förp.	1 Stück		
Typ	SCREWTY SET	Artikelbeteckning	Förpackning
Art.nr.	1910000000	Kabelförskruvningsverktyg till M8-, M12-linjer och kontaktdon	Kartong
GTIN (EAN)	4032248436842		
Förp.	1 Stück		

IE-AD-M12XRJ45-90

Weidmüller Interface GmbH & Co. KG
Klingenbergstraße 26
D-32758 Detmold
Germany

www.weidmueller.com

Ritningar

Koppling

