

**IE-AD-M12XRJ45-90****Weidmüller Interface GmbH & Co. KG**

Klingenbergstraße 26

D-32758 Detmold

Germany

[www.weidmueller.com](http://www.weidmueller.com)**Allgemeine Bestelldaten**

Ausführung	Adapter, RJ45 90°, M12, Cat.6A / Class EA (ISO/IEC 11801 2010), IP67, M12-Buchse auf RJ45-Buchse
Best.-Nr.	<a href="#">1400610000</a>
Typ	IE-AD-M12XRJ45-90
GTIN (EAN)	4050118202519
VPE	1 Stück

Erstellungs-Datum 2. Mai 2024 18:04:00 MESZ

Katalogstand 20.04.2024 / Technische Änderungen vorbehalten

## IE-AD-M12XRJ45-90

Weidmüller Interface GmbH &amp; Co. KG

Klingenbergstraße 26

D-32758 Detmold

Germany

www.weidmueller.com

## Technische Daten

## Abmessungen und Gewichte

Wandstärke, min.	0,9 mm	Wandstärke, max.	3 mm
Nettogewicht	6,2 g		

## Temperaturen

Betriebstemperatur	-25 °C...85 °C
--------------------	----------------

## Technische Daten Freikonfektionierbare Steckverbinder

Codierung	X-codiert	Gehäusebasismaterial	Zinkdruckguss
Isolationswiderstand	100 MΩ	Kategorie	Cat.6A / Class EA (ISO/IEC 11801 2010)
Kontaktmaterial	Cu-leg	Kontakttoberfläche	vergoldet
Nennspannung	50 V	Polzahl	8
Schutzart	IP67	Steckzyklen	≥ 100 (M12), 750 (RJ45)

## Allgemeine Daten

Polzahl	8	Anschluss 1	RJ45 90°
Anschluss 2	M12	Artikelbeschreibung	Adapter, gewinkelt
Aufbau	M12-Buchse auf RJ45-Buchse	Gehäusebasismaterial	Zinkdruckguss
Kategorie	Cat.6A / Class EA (ISO/IEC 11801 2010)	Anschlussgewinde	M12
Kontaktmaterial	Cu-leg	Kontakttoberfläche	vergoldet
Schirmung	360°-Schirmkontakt	Schutzart	IP67
Steckzyklen	≥ 100 (M12), 750 (RJ45)		

## Elektrische Eigenschaften

Isolationswiderstand	100 MΩ	Nennspannung	50 V
----------------------	--------	--------------	------

## Normen

Steckverbinder Norm	IEC 61076-2-109, IEC 60603-7-51
---------------------	---------------------------------

## Technische Daten Allgemein

Anschlussgewinde	M12	Codierung	X-codiert
Gehäusebasismaterial	Zinkdruckguss	Isolationswiderstand	100 MΩ
Kontaktmaterial	Cu-leg	Kontakttoberfläche	vergoldet
Nennspannung	50 V	Polzahl	8
Schutzart	IP67	Steckzyklen	≥ 100 (M12), 750 (RJ45)

## Klassifikationen

ETIM 6.0	EC000313	ETIM 7.0	EC000313
ETIM 8.0	EC000313	ETIM 9.0	EC000313
ECLASS 9.0	27-44-03-20	ECLASS 9.1	19-17-01-25
ECLASS 10.0	27-44-03-20	ECLASS 11.0	27-44-03-20
ECLASS 12.0	27-44-03-20	ECLASS 13.0	27-44-03-20

## IE-AD-M12XRJ45-90

Weidmüller Interface GmbH &amp; Co. KG

Klingenbergstraße 26

D-32758 Detmold

Germany

[www.weidmueller.com](http://www.weidmueller.com)

## Technische Daten

## Umweltanforderungen

REACH SVHC	Lead 7439-92-1
SCIP	67cf1078-beca-4687-860b-dc475a6ec24a

## Zulassungen

Zulassungen



ROHS	Konform
UL File Number Search	UL Webseite
Zertifikat-Nr. (cULus)	E471884

## Downloads

Zulassung / Zertifikat / Konformitätsdokument	<a href="#">DUXR.E316369</a> <a href="#">PROFINET Manufacturer's Declaration</a>
Engineering-Daten	<a href="#">CAD data – STEP</a>
Produktänderungsmitteilung	<a href="#">20200827 Technische Änderung zu M12-X-codeRJ45 Adapter</a> <a href="#">20200827 Technical change to M12 X-codeRJ45 adapter</a>
Anwenderdokumentation	<a href="#">MAN IE GUIDE DE</a> <a href="#">MAN IE GUIDE EN</a> <a href="#">Manual</a>
Kataloge	<a href="#">Catalogues in PDF-format</a>
Broschüren	<a href="#">FL FIELDWIRING EN</a> <a href="#">PI PROFINET CABLING EN</a> <a href="#">PI PROFINET CABLING EN</a>

## IE-AD-M12XRJ45-90

**Weidmüller Interface GmbH & Co. KG**  
Klingenbergstraße 26  
D-32758 Detmold  
Germany

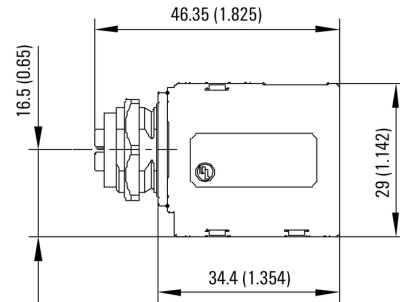
[www.weidmueller.com](http://www.weidmueller.com)

## Zeichnungen

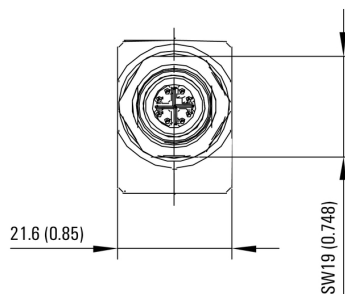
### Produktbild



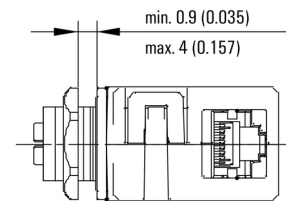
### Maßzeichnung



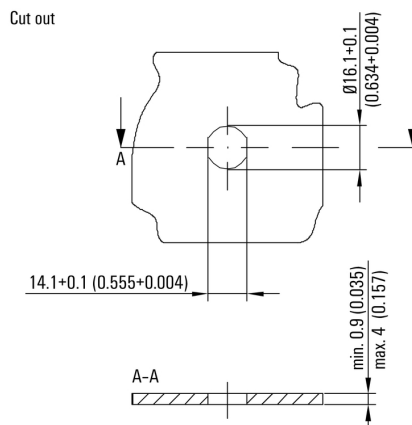
### Maßzeichnung



### Maßzeichnung



### Montageausschnitt



## IE-AD-M12XRJ45-90

**Weidmüller Interface GmbH & Co. KG**  
Klingenbergstraße 26  
D-32758 Detmold  
Germany

[www.weidmueller.com](http://www.weidmueller.com)

## Zubehör

### Verschraubungswerkzeug Screwty® Drehmoment



#### Das ideale Werkzeug für alle Fälle

Screwty® ist das ideale und universelle Werkzeug zum Verschrauben aller gängigen Sensor- und Aktor-Leitungen. Mit dem Screwty® sind auch schwer zugängliche Rundsteckverbindungen gut erreichbar. Ohne großen Kraft aufwand, nur durch einfaches Drehen lassen sich Steckverbinder ganz leicht lösen und festschrauben. Der Screwty® passt für die meisten Leitungen und Steckverbinder auch anderer Anbieter (über 90 %) und ist damit weltweit einsetzbar und einzigartig. Der Screwty® besteht aus einem Handgriff mit einem handelsüblichen 1/4-Zoll-Anschluss. Damit kann er für alle Größen verwendet werden: für M12- und M8-Rundsteckverbinder, für die Varianten der freikonfektionierbaren Stecker und Buchsen M12F und M8F, sowie alle M23 Stecker und Buchsen.

#### Allgemeine Bestelldaten

Typ	SCREWTY-M12 F-DM	Ausführung	Verpackung
Best.-Nr.	<a href="#">1900021000</a>	Verschraubungswerkzeug für M12-Steckverbinder	Karton
GTIN (EAN)	4032248436828		
VPE	1 Stück		
Typ	SCREWTY SET -DM	Ausführung	Verpackung
Best.-Nr.	<a href="#">1920000000</a>	Verschraubungswerkzeug für M8, M12-Leitungen und -Steckverbinder	Karton
GTIN (EAN)	4032248436859		
VPE	1 Stück		

### Verschraubungswerkzeug Screwty®



#### Das ideale Werkzeug für alle Fälle

Screwty® ist das ideale und universelle Werkzeug zum Verschrauben aller gängigen Sensor- und Aktor-Leitungen. Mit dem Screwty® sind auch schwer zugängliche Rundsteckverbindungen gut erreichbar. Ohne großen Kraft aufwand, nur durch einfaches Drehen lassen sich Steckverbinder ganz leicht lösen und festschrauben. Der Screwty® passt für die meisten Leitungen und Steckverbinder auch anderer Anbieter (über 90 %) und ist damit weltweit einsetzbar und einzigartig. Der Screwty® besteht aus einem Handgriff mit einem handelsüblichen 1/4-Zoll-Anschluss. Damit kann er für alle Größen verwendet werden: für M12- und M8-Rundsteckverbinder, für die Varianten der freikonfektionierbaren Stecker und Buchsen M12F und M8F, sowie alle M23 Stecker und Buchsen.

#### Allgemeine Bestelldaten

Typ	SCREWTY- M12 F	Ausführung	Verpackung
Best.-Nr.	<a href="#">1900020000</a>	Verschraubungswerkzeug für M12-Steckverbinder	Karton
GTIN (EAN)	4032248375851		
VPE	1 Stück		

## IE-AD-M12XRJ45-90

**Weidmüller Interface GmbH & Co. KG**  
 Klingenbergstraße 26  
 D-32758 Detmold  
 Germany

[www.weidmueller.com](http://www.weidmueller.com)

## Zubehör

Typ	SCREWTY SET	Ausführung	Verpackung
Best.-Nr.	<a href="#">1910000000</a>	Verschraubungswerkzeug für M8, M12-Leitungen und -Steckverbinder	Karton
GTIN (EAN)	4032248436842		
VPE	1 Stück		

## IE-AD-M12XRJ45-90

**Weidmüller Interface GmbH & Co. KG**  
Klingenbergstraße 26  
D-32758 Detmold  
Germany

[www.weidmueller.com](http://www.weidmueller.com)

## Zeichnungen

### Beschaltung

