

IE-PCB2-M12X-S-180**Weidmüller Interface GmbH & Co. KG**

Klingenbergstraße 26

D-32758 Detmold

Germany

www.weidmueller.com**Allmänna beställningsdata**

Artikelbeteckning	Kretskortsstickanslutning, M12, Solder connection, Cat.6A / Class EA (ISO/IEC 11801 2010), IP67, i åtdraget tillstånd, Reflow-anpassad, 2-delad
Art.nr.	1393080000
Typ	IE-PCB2-M12X-S-180
GTIN (EAN)	4050118194043
Förp.	10 Stück

Skapandedatum den 8 maj 2024 10:04:35 CEST

Katalogversion 04.05.2024 / Tekniska ändringar förbehållna

IE-PCB2-M12X-S-180

Weidmüller Interface GmbH & Co. KG

Klingenbergstraße 26

D-32758 Detmold

Germany

www.weidmueller.com

Tekniska data

Mått och vikter

Väggfjocklek, min.	0,9 mm	Väggfjocklek, max.	2,5 mm
Nettovikt	11,7 g		

Temperaturer

Drifttemperatur	-40 °C...85 °C
-----------------	----------------

Tekniska data för kretskortskontakt

Antal poler	8	Kodering	X-kodad
Märkspänning	48 V	Skyddsklass	IP67, i åtdraget tillstånd
Kontakttyta	Guld över nickel	Kapslingsmaterial	CuZn
Anslutningsgंगा	M12	Isolationshållfasthet	100 MΩ
Stickcykler	≥ 100	Kontaktmaterial	Cu-legering

Allmänna data

Antal poler	8	Anslutning 1	M12
Anslutning 2	Solder connection	Uppbyggnad	Reflow-anpassad
Kapslingsmaterial	CuZn	Kategori	Cat.6A / Class EA (ISO/IEC 11801 2010)
Anslutningsgंगा	M12	Kontaktmaterial	Cu-legering
Kontakttyta	Guld över nickel	Skärmmaterial	CuSn
Avskärmning	360° runt slutet	Skyddsklass	IP67, i åtdraget tillstånd
Stickcykler	≥ 100		

Klassificeringar

ETIM 6.0	EC002638	ETIM 7.0	EC003568
ETIM 8.0	EC003568	ETIM 9.0	EC003568
ECLASS 9.0	27-44-03-09	ECLASS 9.1	27-44-03-09
ECLASS 10.0	27-44-03-09	ECLASS 11.0	27-44-01-10
ECLASS 12.0	27-44-01-10	ECLASS 13.0	27-44-01-10

Miljööverensstämmelse för produkt

REACH SVHC	Lead 7439-92-1
SCIP	67cf1078-beca-4687-860b-dc475a6ec24a

Godkännanden

Godkännanden



ROHS	Uppfyllelse
UL File Number Search	UL-webbplats
Certifikat-Nr. (cULus)	E316369

IE-PCB2-M12X-S-180**Weidmüller Interface GmbH & Co. KG**

Klingenbergstraße 26

D-32758 Detmold

Germany

www.weidmueller.com**Tekniska data****Nedladdningar**

Godkännande/Certifikat/Dokument om överensstämmelse	DUXR.E316369 CC Link IE Field M12-X PROFINET Manufacturer's Declaration
Teknikuppgifter Data	CAD data – STEP
Användardokumentation	MAN IE GUIDE DE MAN IE GUIDE EN
Kataloger	Catalogues in PDF-format
Broschyrer	MB FREECONTACT EN FL FIELDWIRING EN PI PROFINET CABLING EN FL FIELDWIRING EN PI PROFINET CABLING EN

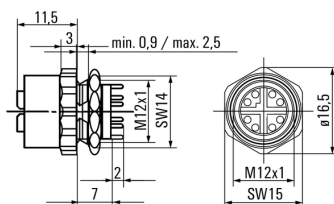
IE-PCB2-M12X-S-180

Weidmüller Interface GmbH & Co. KG
Klingenbergstraße 26
D-32758 Detmold
Germany

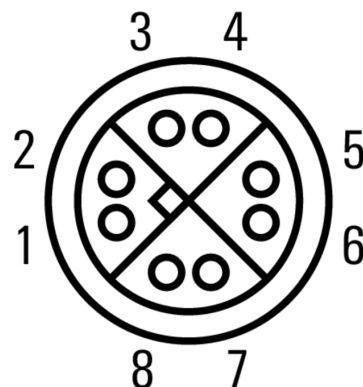
www.weidmueller.com

Ritningar

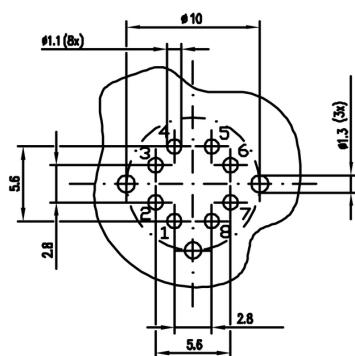
Profilritning



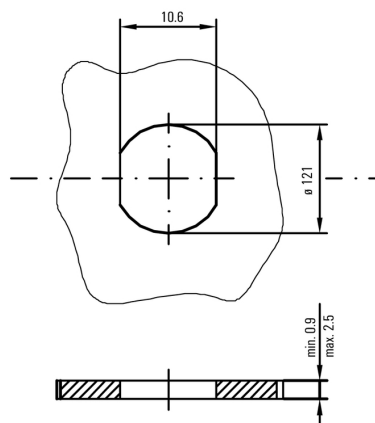
Stiftkonfiguration



Borrmall



Montageurtag



IE-PCB2-M12X-S-180

Weidmüller Interface GmbH & Co. KG

Klingenbergstraße 26

D-32758 Detmold

Germany

www.weidmueller.com

Tillbehör

Screwty® kabelförskruvningsverktyg med momentfunktion



Det perfekta verktyget för alla tillämpningar

Screwty® är det idealiska universalverktyget för åtdragning alla vanliga givar- och ställdonsledningar. Med Screwty® kommer man även lätt åt svåråtkomliga, runda kontaktdon. Utan stor kraft, bara med enkel vridning kan kontaktdon enkelt lossas och skruvas fast. Screwty® passar till de flesta ledningar och kontaktdon även från andra tillverkare (över 90 %) och är därmed unik och kan användas över hela världen. Screwty® består av ett handtag med en konventionell 1/4-tumsanslutning. Sålunda kan det användas för alla storlekar: för M12 och M8 runda anslutningsdon samt för M12F och M8F fritt konfektionerbara stickproppar och uttag, liksom för alla M23 stickproppar och uttag.

Allmänna beställningsdata

Typ	SCREWTY-M12 F-DM	Artikelbeteckning	Förpackning
Art.nr.	1900021000	Förskruvningsverktyg till M12-kontaktdon	Kartong
GTIN (EAN)	4032248436828		
Förp.	1 Stück		
Typ	SCREWTY SET -DM	Artikelbeteckning	Förpackning
Art.nr.	1920000000	Kabelförskruvningsverktyg till M8-, M12-linjer och kontaktdon	Kartong
GTIN (EAN)	4032248436859		
Förp.	1 Stück		

Screwty® kabelförskruvningsverktyg



Det perfekta verktyget för alla tillämpningar

Screwty® är det idealiska universalverktyget för åtdragning alla vanliga givar- och ställdonsledningar. Med Screwty® kommer man även lätt åt svåråtkomliga, runda kontaktdon. Utan stor kraft, bara med enkel vridning kan kontaktdon enkelt lossas och skruvas fast. Screwty® passar till de flesta ledningar och kontaktdon även från andra tillverkare (över 90 %) och är därmed unik och kan användas över hela världen. Screwty® består av ett handtag med en konventionell 1/4-tumsanslutning. Sålunda kan det användas för alla storlekar: för M12 och M8 runda anslutningsdon samt för M12F och M8F fritt konfektionerbara stickproppar och uttag, liksom för alla M23 stickproppar och uttag.

Allmänna beställningsdata

Typ	SCREWTY SET	Artikelbeteckning	Förpackning
Art.nr.	1910000000	Kabelförskruvningsverktyg till M8-, M12-linjer och kontaktdon	Kartong
GTIN (EAN)	4032248436842		
Förp.	1 Stück		
Typ	SCREWTY- M12 F	Artikelbeteckning	Förpackning
Art.nr.	1900020000	Förskruvningsverktyg till M12-kontaktdon	Kartong
GTIN (EAN)	4032248375851		
Förp.	1 Stück		