

IE-PCB2-M12X-S-180**Weidmüller Interface GmbH & Co. KG**

Klingenbergstraße 26

D-32758 Detmold

Germany

www.weidmueller.com**Ogólne dane zamówieniowe**

| | |
|------------|---|
| Wykonanie | Złącze wtykowe do druku, M12, Solder connection, Cat.6A / Class EA (ISO/IEC 11801 2010), IP67, po wkręceniu, przystosowany do reflow, 2-częściowe |
| Nr zam. | 1393080000 |
| Typ | IE-PCB2-M12X-S-180 |
| GTIN (EAN) | 4050118194043 |
| Ilość | 10 Szt. |

Data sporządzenia 10 maja 2024 19:36:26 CEST

Aktualizacja katalogu 04.05.2024 / Zmiany techniczne zastrzeżone

IE-PCB2-M12X-S-180

Weidmüller Interface GmbH & Co. KG

Klingenbergstraße 26

D-32758 Detmold

Germany

www.weidmueller.com

Dane techniczne

Wymiary i ciężary

| | | | |
|-----------------------|--------|------------------------|--------|
| Grubość ścianki, min. | 0,9 mm | Grubość ścianki, maks. | 2,5 mm |
| Masa netto | 11,7 g | | |

Temperatury

| | |
|----------------------------|----------------|
| Temperatura eksploatacyjna | -40 °C...85 °C |
|----------------------------|----------------|

Dane techniczne złącza wtykowego do płytek drukowanych

| | | | |
|---------------------|----------------|-----------------------------|--------------------|
| Liczba biegunów | 8 | kodowanie | Kodowanie X |
| napięcie znamionowe | 48 V | Stopień ochrony | IP67, po wkręceniu |
| Powierzchnia styku | Złoto na niklu | Podstawowy materiał obudowy | CuZn |
| Ścieżka połączenia | M12 | Wytrzymałość izolacji | 100 MΩ |
| Cykle wpinania | ≥ 100 | Materiał styków | Stop Cu |

Dane ogólne

| | | | |
|-----------------------------|------------------------|-----------------|--|
| Liczba biegunów | 8 | złącze 1 | M12 |
| Przyłącze 2 | Solder connection | Budowa | przystosowany do reflow |
| Podstawowy materiał obudowy | CuZn | Kategoria | Cat.6A / Class EA (ISO/IEC 11801 2010) |
| Ścieżka połączenia | M12 | Materiał styków | Stop Cu |
| Powierzchnia styku | Złoto na niklu | Materiał ekranu | CuSn |
| Ekranowanie | 360° zamknięty dookoła | Stopień ochrony | IP67, po wkręceniu |
| Cykle wpinania | ≥ 100 | | |

Klasyfikacje

| | | | |
|-------------|-------------|-------------|-------------|
| ETIM 6.0 | EC002638 | ETIM 7.0 | EC003568 |
| ETIM 8.0 | EC003568 | ETIM 9.0 | EC003568 |
| ECLASS 9.0 | 27-44-03-09 | ECLASS 9.1 | 27-44-03-09 |
| ECLASS 10.0 | 27-44-03-09 | ECLASS 11.0 | 27-44-01-10 |
| ECLASS 12.0 | 27-44-01-10 | ECLASS 13.0 | 27-44-01-10 |

Zgodność produktu z wymogami środowiska naturalnego

| | |
|------------|--------------------------------------|
| REACH SVHC | Lead 7439-92-1 |
| SCIP | 67cf1078-beca-4687-860b-dc475a6ec24a |

Dopuszczenia

Dopuszczenia



| | |
|------------------------|------------|
| ROHS | Zgodny |
| UL File Number Search | Witryna UL |
| Nr certyfikatu (cULus) | E316369 |

IE-PCB2-M12X-S-180

Weidmüller Interface GmbH & Co. KG

Klingenbergstraße 26

D-32758 Detmold

Germany

www.weidmueller.com

Dane techniczne

Pobieranie

| | |
|--|---|
| Dopuszczenie/Certyfikat/Deklaracja zgodności | DUXR.E316369 CC Link IE Field M12-X PROFINET Manufacturer's Declaration |
| Dane projektowe | CAD data – STEP |
| Dokumentacja użytkownika | MAN IE GUIDE DE MAN IE GUIDE EN |
| Katalogi | Catalogues in PDF-format |
| Broszury | MB FREECONTACT EN FL FIELDWIRING EN PI PROFINET CABLING EN FL FIELDWIRING EN PI PROFINET CABLING EN |

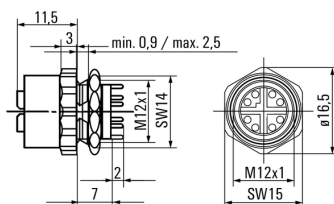
IE-PCB2-M12X-S-180

Weidmüller Interface GmbH & Co. KG
Klingenbergstraße 26
D-32758 Detmold
Germany

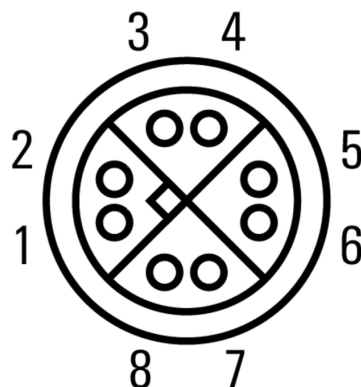
www.weidmueller.com

Rysunki

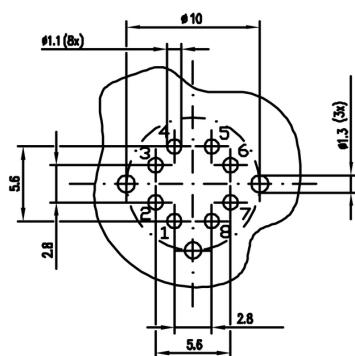
Rysunek wymiarowy



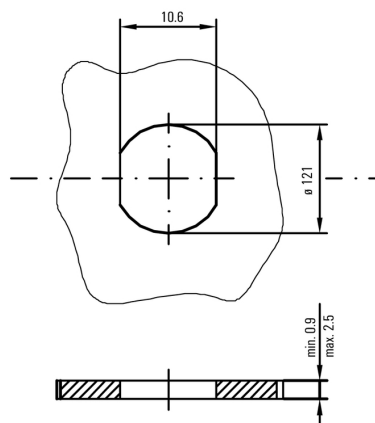
Układ styków



Schemat otworów wierconych



Wycięcie montażowe



IE-PCB2-M12X-S-180

Weidmüller Interface GmbH & Co. KG

Klingenbergstraße 26

D-32758 Detmold

Germany

www.weidmueller.com

Akcesoria

Screwty® narzędzie do dławnic kablowych, z regulacją momentu obrotowego

**Doskonałe narzędzie w każdym z możliwych zastosowań.**

Screwty® jest idealnym narzędziem wielofunkcyjnym do pewnego mocowania wszystkich popularnych rodzajów kabli czujników i elementów wykonawczych. Nawet trudnodostępne wtyki okrągłe stają się osiągalne dzięki użyciu Screwty®. Prosty ruch obrotowy dokręca i odkręca złącza, bez konieczności użycia dużej siły. Wkrętak Screwty® jest rozwiązaniem unikatowym, a zarazem globalnym, ponieważ pasuje do większości kabli i wtyków innych dostawców (ponad 90 %). Screwty® składa się z rękojeści z tradycyjnym adapterem 1/4". Dzięki temu można go używać do wszystkich rozmiarów: złączy wtykowych okrągłych M12 i M8, adaptowalnych wtyków i gniazd M12F i M8F, a także wtyków i gniazd M23.

Ogólne dane zamówieniowe

| Typ | SCREWTY SET -DM | Wykonanie | opakowanie |
|------------|----------------------------|---|------------|
| Nr zam. | 1920000000 | Narzędzie do dławnic kablowych dla linii i złączy M8, M12 | karton |
| GTIN (EAN) | 4032248436859 | | |
| Ilość | 1 Szt. | | |
| Typ | SCREWTY-M12 F-DM | Wykonanie | opakowanie |
| Nr zam. | 1900021000 | Narzędzie dławnicy kablowej do złączy M12 | karton |
| GTIN (EAN) | 4032248436828 | | |
| Ilość | 1 Szt. | | |

Screwty® narzędzie do dławnic kablowych

**Doskonałe narzędzie w każdym z możliwych zastosowań.**

Screwty® jest idealnym narzędziem wielofunkcyjnym do pewnego mocowania wszystkich popularnych rodzajów kabli czujników i elementów wykonawczych. Nawet trudnodostępne wtyki okrągłe stają się osiągalne dzięki użyciu Screwty®. Prosty ruch obrotowy dokręca i odkręca złącza, bez konieczności użycia dużej siły. Wkrętak Screwty® jest rozwiązaniem unikatowym, a zarazem globalnym, ponieważ pasuje do większości kabli i wtyków innych dostawców (ponad 90 %). Screwty® składa się z rękojeści z tradycyjnym adapterem 1/4". Dzięki temu można go używać do wszystkich rozmiarów: złączy wtykowych okrągłych M12 i M8, adaptowalnych wtyków i gniazd M12F i M8F, a także wtyków i gniazd M23.

Ogólne dane zamówieniowe

| Typ | SCREWTY- M12 F | Wykonanie | opakowanie |
|------------|----------------------------|---|------------|
| Nr zam. | 1900020000 | Narzędzie dławnicy kablowej do złączy M12 | karton |
| GTIN (EAN) | 4032248375851 | | |
| Ilość | 1 Szt. | | |

IE-PCB2-M12X-S-180**Weidmüller Interface GmbH & Co. KG**

Klingenbergstraße 26

D-32758 Detmold

Germany

www.weidmueller.com**Akcesoria**

| Typ | SCREWTY SET | Wykonanie | opakowanie |
|------------|----------------------------|---|------------|
| Nr zam. | 1910000000 | Narzędzie do gławnic kablowych dla linii i złączy M8, M12 | karton |
| GTIN (EAN) | 4032248436842 | | |
| Ilość | 1 Szt. | | |