

ZQV 1.5N/R6.4/10 SW**Weidmüller Interface GmbH & Co. KG**

Klingenbergstraße 26

D-32758 Detmold

Germany

www.weidmueller.com**Produktbild****Allgemeine Bestelldaten**

Ausführung	TERMSERIES, Querverbinder
Best.-Nr.	1391630000
Typ	ZQV 1.5N/R6.4/10 SW
GTIN (EAN)	4050118191776
VPE	10 Stück
Lieferstatus	Dieser Artikel ist demnächst nicht mehr lieferbar.
Lieferbar bis	2021-06-30
Produktalternative	2556480000

ZQV 1.5N/R6.4/10 SW**Weidmüller Interface GmbH & Co. KG**

Klingenbergstraße 26

D-32758 Detmold

Germany

www.weidmueller.com**Technische Daten****Abmessungen und Gewichte**

Tiefe	4,9 mm	Tiefe (inch)	0,193 inch
Höhe	13,1 mm	Höhe (inch)	0,516 inch
Breite	61 mm	Breite (inch)	2,402 inch
Nettogewicht	3,54 g		

Temperaturen

Lagertemperatur	-40 °C...85 °C	Betriebstemperatur	-40 °C...60 °C
-----------------	----------------	--------------------	----------------

Bemessungsdaten UL

Bemessungsstrom (UL)	10 A
----------------------	------

Allgemeine Daten

Ausführung	kürzbar	Farbe	schwarz
------------	---------	-------	---------

Isolationskoordination

Bemessungsspannung	250 V
--------------------	-------

Anschlussdaten

Raster in mm (P)	6,4 mm
------------------	--------

Klassifikationen

ETIM 6.0	EC002586	ETIM 7.0	EC002586
ETIM 8.0	EC002586	ETIM 9.0	EC002586
ECLASS 9.1	27-37-16-92	ECLASS 10.0	27-37-16-92
ECLASS 11.0	27-37-16-92	ECLASS 12.0	27-37-16-92
ECLASS 13.0	27-37-16-92		

Zulassungen

ROHS	Konform
------	---------

Downloads

Engineering-Daten	CAD data – STEP
Anwenderdokumentation	Beipackzettel / Package Insert - multilingual
Kataloge	Catalogues in PDF-format
Broschüren	

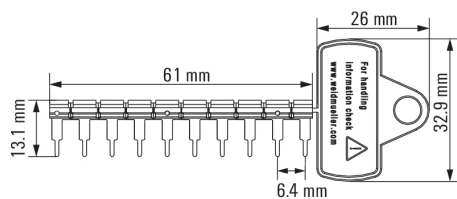
ZQV 1.5N/R6.4/10 SW

Weidmüller Interface GmbH & Co. KG
Klingenbergstraße 26
D-32758 Detmold
Germany

www.weidmueller.com

Zeichnungen

Maßbild



ZQV 1.5N/R6.4/10 SW

Weidmüller Interface GmbH & Co. KG
Klingenbergstraße 26
D-32758 Detmold
Germany

www.weidmueller.com

Zubehör

Schneid- und Ausklinkwerkzeuge für Querverbindungen



- Für Querverbindungen der Weidmüller Z-Reihe
- Für Querverbindungen WQV 2,5 bis WQV 35
- Für Querverbindungsfenster der Klemme WSI 6

Allgemeine Bestelldaten

Typ	KT ZQV	Ausführung
Best.-Nr.	9002170000	Einhandschneider
GTIN (EAN)	4032248291670	
VPE	1 Stück	
Typ	WAW 1 NEUTRAL	Ausführung
Best.-Nr.	9004500000	Sonstige Werkzeuge
GTIN (EAN)	4008190053925	
VPE	1 Stück	

Schneidwerkzeuge



Schneidwerkzeuge für Leiter bis 8 mm, 12 mm, 14 mm bzw. 22 mm Außendurchmesser. Die spezielle Schneidengeometrie ermöglicht ein quetschfreies Schneiden von Kupfer- und Aluminiumleitern mit minimalen Handkräften. Zudem besitzen die Schneidwerkzeuge (KT 8 bis KT 22) VDE- und GS-geprüfte Schutzisolationen bis 1.000 V gemäß EN/IEC 60900.

Allgemeine Bestelldaten

Typ	KT 14	Ausführung
Best.-Nr.	1157820000	Schneidwerkzeuge, Einhandschneider
GTIN (EAN)	4032248945344	
VPE	1 Stück	