

ZQV 1.5N/R6.4/10 BL**Weidmüller Interface GmbH & Co. KG**

Klingenbergstraße 26

D-32758 Detmold

Germany

www.weidmueller.com**Produktbild****Allgemeine Bestelldaten**

Ausführung	TERMSERIES, Querverbinder
Best.-Nr.	1390350000
Typ	ZQV 1.5N/R6.4/10 BL
GTIN (EAN)	4050118190793
VPE	10 Stück
Lieferstatus	Dieser Artikel ist demnächst nicht mehr lieferbar.
Lieferbar bis	2021-06-30
Produktalternative	2556440000

ZQV 1.5N/R6.4/10 BL

Weidmüller Interface GmbH & Co. KG

Klingenbergstraße 26

D-32758 Detmold

Germany

www.weidmueller.com

Technische Daten

Abmessungen und Gewichte

Tiefe	4,9 mm	Tiefe (inch)	0,193 inch
Höhe	13,1 mm	Höhe (inch)	0,516 inch
Breite	61 mm	Breite (inch)	2,402 inch
Nettogewicht	3,54 g		

Temperaturen

Lagertemperatur	-40 °C...85 °C	Betriebstemperatur	-40 °C...60 °C
-----------------	----------------	--------------------	----------------

Bemessungsdaten UL

Bemessungsstrom (UL)	10 A
----------------------	------

Allgemeine Daten

Ausführung	kürzbar	Farbe	blau
------------	---------	-------	------

Isolationskoordination

Bemessungsspannung	250 V
--------------------	-------

Anschlussdaten

Raster in mm (P)	6,4 mm
------------------	--------

Klassifikationen

ETIM 6.0	EC002586	ETIM 7.0	EC002586
ETIM 8.0	EC002586	ETIM 9.0	EC002586
ECLASS 9.1	27-37-16-92	ECLASS 10.0	27-37-16-92
ECLASS 11.0	27-37-16-92	ECLASS 12.0	27-37-16-92
ECLASS 13.0	27-37-16-92		

Zulassungen

ROHS	Konform
------	---------

Downloads

Engineering-Daten	CAD data – STEP
Anwenderdokumentation	Beipackzettel / Package Insert - multilingual
Kataloge	Catalogues in PDF-format
Broschüren	

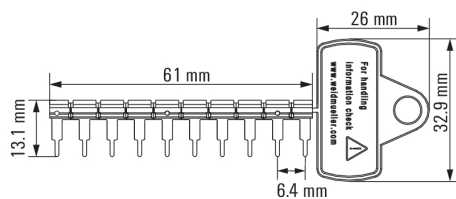
ZQV 1.5N/R6.4/10 BL

Weidmüller Interface GmbH & Co. KG
Klingenbergstraße 26
D-32758 Detmold
Germany

www.weidmueller.com

Zeichnungen

Maßbild



ZQV 1.5N/R6.4/10 BL

Weidmüller Interface GmbH & Co. KG
Klingenbergstraße 26
D-32758 Detmold
Germany

www.weidmueller.com

Zubehör

Schneid- und Ausklinkwerkzeuge für Querverbindungen



- Für Querverbindungen der Weidmüller Z-Reihe
- Für Querverbindungen WQV 2,5 bis WQV 35
- Für Querverbindungsfenster der Klemme WSI 6

Allgemeine Bestelldaten

Typ	WAW 1 NEUTRAL	Ausführung
Best.-Nr.	9004500000	Sonstige Werkzeuge
GTIN (EAN)	4008190053925	
VPE	1 Stück	
Typ	KT ZQV	Ausführung
Best.-Nr.	9002170000	Einhandschneider
GTIN (EAN)	4032248291670	
VPE	1 Stück	

Schneidwerkzeuge



Schneidwerkzeuge für Leiter bis 8 mm, 12 mm, 14 mm bzw. 22 mm Außendurchmesser. Die spezielle Schneidengeometrie ermöglicht ein quetschfreies Schneiden von Kupfer- und Aluminiumleitern mit minimalen Handkräften. Zudem besitzen die Schneidwerkzeuge (KT 8 bis KT 22) VDE- und GS-geprüfte Schutzisolationen bis 1.000 V gemäß EN/IEC 60900.

Allgemeine Bestelldaten

Typ	KT 14	Ausführung
Best.-Nr.	1157820000	Schneidwerkzeuge, Einhandschneider
GTIN (EAN)	4032248945344	
VPE	1 Stück	