

CH20M17 B FE BK/BK 2010

Weidmüller Interface GmbH & Co. KG

Klingenbergstraße 26

D-32758 Detmold

Germany

www.weidmueller.com

Produktillustration

**Effektivitet, flexibilitet och design på bästa sätt - skräddarsytt från hyllan**

Skalbarhet, individuell design och kostnadseffektivitet - hög flexibilitet är, förutom innovativ funktionalitet, ett mycket viktigt kriterium när man väljer kapslingskoncept. Välj maximal prestanda med minsta möjliga arbetsinsats. Den modulära elektronikapslingen CH20M17 är den perfekta apparatlösningen för kompakta elektronikapplikationer.

Det kompletta systemet övertygar förutom med skalbarhet, flexibilitet och en hög säkerhetsnivå samt innovativ funktionalitet i användningen - även när det gäller applikation och praktiska detaljer t.ex.:

- **Tidssparande installation** tack vare egenskaper som "Wire Ready", eller den universella plus-minus-skruv
- **Användaranpassad hantering med tydlig och varaktig märkning plus ytterligare möjlighet till tryck, integrerad lösgöringsbyggl och transparent lock.**
- **Maximal störsäkerhet** genom EMC-säker konstruktion med överlappande modulkantar av högeffektiv plast
- **Hög driftssäkerhet** genom unik AutoSet-kodning samt dubbelsidig fingersäkerhet hos hylsdel och stiftlist CH20M - det korta namnet för det mest kompakta systemet står inte bara för "Component Housing IP20 Modular".

CH20M står för effektivitet och innovation vid design, vid tillverkning och vid användning.

Allmänna beställningsdata

| | |
|-------------------|--|
| Artikelbeteckning | Modulär kapsling, OMNIMATE Housing – serie CH20M svart, Baselement, Fördjupning i avspärrningsfotens område för FE-kontakt, Bredd: 17.5 mm |
| Art.nr. | 1378000000 |
| Typ | CH20M17 B FE BK/BK 2010 |
| GTIN (EAN) | 4050118179392 |
| Förp. | 12 Stück |

CH20M17 B FE BK/BK 2010

Weidmüller Interface GmbH & Co. KG

Klingenbergstraße 26

D-32758 Detmold

Germany

www.weidmueller.com

Tekniska data

Mått och vikter

| | | | |
|-----------|----------|-----------------|------------|
| Djup | 107,4 mm | Byggdjup (tum) | 4,228 inch |
| Höjd | 109,3 mm | Bygghöjd (tum) | 4,303 inch |
| Bredd | 17,5 mm | Byggbredd (tum) | 0,689 inch |
| Nettovikt | 29,858 g | | |

Temperaturer

| | | | |
|---------------------------------|-----------------|-----------|---|
| Temperaturområde för användning | -40 °C...120 °C | Fuktighet | 5–93% rel. fuktighet, Tu = 40 °C, ingen kondens |
|---------------------------------|-----------------|-----------|---|

Materialdata

| | | | |
|--------------------------------|-------------|----------------------------------|-----------|
| Brännbarhetsklass enligt UL 94 | V-0 | CTI (Comparative Tracking Index) | 600 ≤ CTI |
| Isoleringsmaterial | PA 66 GF 30 | Isoleringsmaterialgrupp | I |

Allmänna data

| | | | |
|-------------|-------------------------|------------------------|----------|
| Färgkod | svart | Färgtabell (jämförbar) | RAL 9011 |
| Gjutbarhet | Nej | Skena | TS 35 |
| Skyddsklass | IP20 efter installation | | |

Monteringsegenskaper

| | | | |
|---|---------|---------------------------------|-------------|
| Antal uttag för mätlylskontakt i monterad enhet, max. | 6 | Antal PCB:er, max. | 1 |
| Antal anslutningsnivåer, max. | 3 | Antal poler, max. | 18 |
| Komponenternas höjd på kretskortet, max | 11,1 mm | Typ av montering av kretskortet | dubbelsidig |

Termiska tester

| | | |
|------------------|-----------------------|---|
| Temperaturtester | Testvillkor | tre kapslingar installerade i rad – inget mellanrum |
| | Testaxlar | vågrätt |
| | Omgivningstemperatur | 80 °C |
| | Effektförluster, max. | 0,9 W |
| | Omgivningstemperatur | 60 °C |
| | Effektförluster, max. | 1,7 W |
| | Omgivningstemperatur | 40 °C |
| | Effektförluster, max. | 2,45 W |
| | Omgivningstemperatur | 20 °C |
| | Effektförluster, max. | 3,2 W |

Komponentegenskaper

| | | | |
|---|-------------------------------|------------------------|-------|
| Antal anslutningsnivåer, max. | 3 | Färg på påklickbar fot | svart |
| Skär ut området för den påklickbara foten för att förbereda | FE-kontakt, kontakt ingår ej! | | |

Anpassningsalternativ

| | | | |
|------------------------------|-----------------|----------------------------------|-------------------------------|
| Behandlingsmöjligheter | Laserbehandling | Kundspecifik beställningsprocess | Se riktlinjer under downloads |
| Kundspecifik märkning möjlig | Ja | | |

CH20M17 B FE BK/BK 2010

Weidmüller Interface GmbH & Co. KG

Klingenbergstraße 26

D-32758 Detmold

Germany

www.weidmueller.com

Tekniska data

Byggform - IN-krav

| | | | |
|------------------------------------|---------|---------------------------------|----------|
| Kretskortstjocklek | 1,6 mm | Tolerans för kretskortstjocklek | ±0,15 mm |
| tolerans på kretskortets yttermått | ±0,1 mm | | |

Klassificeringar

| | | | |
|-------------|-------------|-------------|-------------|
| ETIM 8.0 | EC001031 | ETIM 9.0 | EC001031 |
| ECLASS 11.0 | 27-18-27-92 | ECLASS 12.0 | 27-18-27-92 |
| ECLASS 13.0 | 27-19-06-01 | | |

Viktig hänvisningstext

| | |
|--------------------|---|
| Produktinformation | Kretskortskontur, begränsade zoner och annan information för utformning av kretskortet finns i kategoriens slutningstekniken under motsvarande stiftlistor i nedladdningar. |
|--------------------|---|

Godkännanden

| | |
|------|-------------|
| ROHS | Uppfyllelse |
|------|-------------|

Nedladdningar

| | |
|-----------------------|---|
| Teknikuppgifter Data | CAD data – STEP CAD data – PCB_position_70149_LP-POSITION_17MM CAD data – Pin_header_pin_length_CH20M_A_OV_PCB-SHL_70315 |
| Användardokumentation | Guideline customerspecific housings Guideline kundenspezifische Gehäuse |
| Kataloger | Catalogues in PDF-format |
| Broschyrer | FL ANALO.SIGN.CONV. EN MB DEVICE MANUF. EN FL MACHINE SAFETY EN FL 72H SAMPLE SER EN PO OMNIMATE EN |

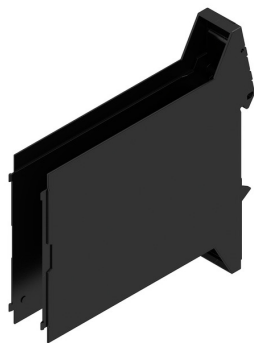
CH20M17 B FE BK/BK 2010

Weidmüller Interface GmbH & Co. KG
Klingenbergstraße 26
D-32758 Detmold
Germany

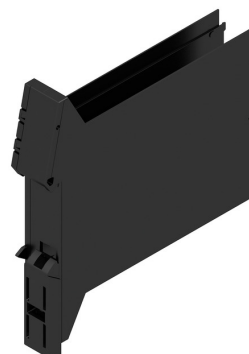
www.weidmueller.com

Ritningar

Produktillustration

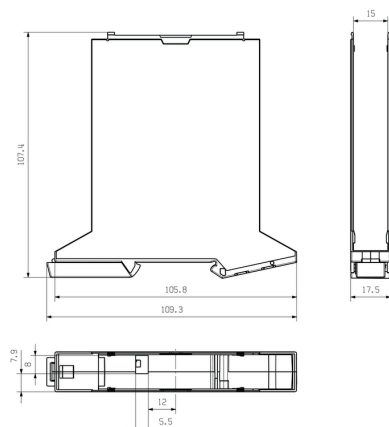


Produktfördel



Baselement med FE-urspärning

Profilritning



CH20M17 B FE BK/BK 2010

Weidmüller Interface GmbH & Co. KG

Klingenbergstraße 26

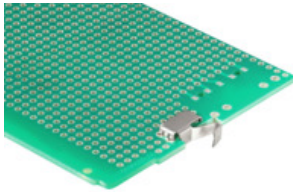
D-32758 Detmold

Germany

www.weidmueller.com

Tillbehör

FE-kontakt - CH20M



FE-kontakt

Funktionssäkerhet – antingen helt integrerad eller enkelt monterbar

Tillvalet "CH20M FE"-anslutning skyddar ditt system optimalt med en montageskenekontakt för funktionsjorden.

- Funktionsjordskontakten, förkonfektionerad i 6 mm-kapslingen, tillåter permanent och pålitlig anslutning av elektroniska skärmar för den elektroniska kretsen till montageskenan (t.ex. "CH20M6 BP 4P-4P FE BK", 1 164650000)
- En funktionsjordskontakt, som kan hanteras helt automatiskt med hjälp av Reflow-metoden, tillsammans med hankontakterna och en valfri busskontakt, finns för kapslingar från 12,5 till 67,5 mm. Kretskortets läge i kapslingen anger stiftlängden 1,5 mm/3,2 mm

Allmänna beställningsdata

| Typ | CH20M FE 12-67 1.5SN RL | Artikelbeteckning | Produktparametrar | Förpackning |
|------------|----------------------------|--|-------------------|-------------|
| Art.nr. | 1189370000 | Elektronikkapsling, Tillbehör, THT/THR lödanslutning, 5.00 mm, Antal UL: | | Tape |
| GTIN (EAN) | 4032248972715 | poler: 1, Lödstiftlängd (l): 1.5 mm, förtennad, silvergrå, Tape | | |
| Förp. | 750 Stück | | | |
| Typ | CH20M FE 12-67 3.2SN RL | Artikelbeteckning | Produktparametrar | Förpackning |
| Art.nr. | 1264240000 | Elektronikkapsling, Tillbehör, THT/THR lödanslutning, 5.00 mm, Antal UL: | | Tape |
| GTIN (EAN) | 4050118073997 | poler: 1, Lödstiftlängd (l): 3.2 mm, förtennad, silvergrå, Tape | | |
| Förp. | 750 Stück | | | |