

## CH20M17 B FE BK/BK 2010

Weidmüller Interface GmbH &amp; Co. KG

Klingenbergstraße 26

D-32758 Detmold

Germany

www.weidmueller.com

## Produktbild

**Effizienz, Flexibilität und Design in Bestform - der Maßanzug von der Stange**

Skalierbarkeit, individuelles Design und Kosteneffizienz - hohe Flexibilität ist, neben innovativer Funktionalität, ein wesentliches Kriterium bei der Wahl des Gehäusekonzeptes. Wählen Sie also maximale Performance bei geringstmöglichem Aufwand.

Das modulare Elektronikgehäuse CH20M17 ist die ideale Gehäuselösung für kompakte Standard-Elektronikapplikationen.

Das gesamte System überzeugt - neben Skalierbarkeit, Flexibilität, einem hohen Sicherheitsniveau sowie innovativer Funktionalität in der Anwendung - durch applikations- und praxisgerechte Details:

- **Zeitsparende Installation** aufgrund von Features wie "Wire ready" oder dem universellen Multi-Tool-Schraubenkopf
- **Anwendergerechte Bedienung** durch klare und dauerhafte Markierung plus zusätzliche Beschriftbarkeit, integriertem Lösebügel oder transparentem Cover
- **Maximale Störsicherheit** durch ESD-sichere Konstruktion mit weit ineinander greifenden Modul-Fügekanten aus Hochleistungskunststoff
- **Hohe Betriebssicherheit** durch einzigartige Auto-Set-Codierung sowie beidseitige Fingersicherheit bei Buchsen- und Stiftleiste

CH20M - der kompakte Name für das flexibelste System im Markt steht nicht nur für "Component Housing IP20 Modular".

CH20M steht für Effizienz und Innovation beim Design, bei der Fertigung und in der Anwendung.

**Allgemeine Bestelldaten**

Ausführung	Modular Gehäuse, OMNIMATE Housing - Serie CH20M schwarz, Basiselement, Aussparung im Rastfußbereich für FE-Kontakt, Breite: 17.5 mm
Best.-Nr.	<a href="#">1378000000</a>
Typ	CH20M17 B FE BK/BK 2010
GTIN (EAN)	4050118179392
VPE	12 Stück

## CH20M17 B FE BK/BK 2010

Weidmüller Interface GmbH &amp; Co. KG

Klingenbergstraße 26

D-32758 Detmold

Germany

www.weidmueller.com

## Technische Daten

## Abmessungen und Gewichte

Tiefe	107,4 mm	Tiefe (inch)	4,228 inch
Höhe	109,3 mm	Höhe (inch)	4,303 inch
Breite	17,5 mm	Breite (inch)	0,689 inch
Nettogewicht	29,858 g		

## Temperaturen

Einsatztemperaturbereich	-40 °C...120 °C	Feuchtigkeit	5...93 % rel. Feuchte, Tu = 40 °C, keine Betauung
--------------------------	-----------------	--------------	---

## Werkstoffdaten

Brennbarkeitsklasse nach UL 94	V-0	Isolierstoff	PA 66 GF 30
Isolierstoffgruppe	I	Kriechstromfestigkeit (CTI)	600 ≤ CTI

## Allgemeine Daten

Farbe	schwarz	Farbtabelle (ähnlich)	RAL 9011
Schutzart	IP20 im verbauten Zustand	Tragschiene	TS 35
Vergießbarkeit	Nein		

## Baugruppeneigenschaften

Anzahl Steckplätze für Buchsenstecker der assemblierten Gesamtbaugruppe, max.	6	Leiterplattenanzahl, max.	1
Anzahl Anschlussebenen max.	3	Polzahl, max.	18
Höhe der Komponenten auf der Leiterplatte, max.	11,1 mm	Leiterplattenbestückung	beidseitig

## Thermische Prüfungen

Thermische Prüfungen	Prüfbedingungen	drei Gehäuse in Reihe montiert - kein Abstand	
	Prüfachsen	horizontal	
	Umgebungstemperatur	80 °C	
	Max. Verlustleistung	0,9 W	
	Umgebungstemperatur	60 °C	
	Max. Verlustleistung	1,7 W	
	Umgebungstemperatur	40 °C	
	Max. Verlustleistung	2,45 W	
	Umgebungstemperatur	20 °C	
	Max. Verlustleistung	3,2 W	

## Bauteileigenschaften

Anzahl Anschlussebenen max.	3	Aussparung im Rastfußbereich als Vorbereitung für	FE-Kontakt, Kontakt nicht inbegriffen!
Farbe Rastfuß	schwarz		

## Bauform - IN-Anforderungen

Leiterplattenstärke	1,6 mm	Toleranz der Leiterplattenkontur	±0,1 mm
Toleranz der Leiterplattenstärke	±0,15 mm		

Erstellungs-Datum 29. April 2024 21:06:48 MESZ

Katalogstand 20.04.2024 / Technische Änderungen vorbehalten

**CH20M17 B FE BK/BK 2010****Weidmüller Interface GmbH & Co. KG**

Klingenbergstraße 26

D-32758 Detmold

Germany

www.weidmueller.com

**Technische Daten****Individuelle Anpassungsmöglichkeiten**

Bearbeitungsmöglichkeiten	Laserbearbeitung	Kundenspezifische Beschriftung möglich Ja
Kundenspezifischer Bestellprozess	Siehe Anleitung unter "Downloads"	

**Klassifikationen**

ETIM 8.0	EC001031	ETIM 9.0	EC001031
ECLASS 11.0	27-18-27-92	ECLASS 12.0	27-18-27-92
ECLASS 13.0	27-19-06-01		

**Wichtiger Hinweis**

Produkthinweis	Leiterplattenkontur, Sperrzonen, sowie weitere Informationen für das Eindesignen der Leiterplatte sind in der Kategorie Anschluss Technik bei den zugehörigen Stiftheuten in den Downloads zu finden.
----------------	---

**Zulassungen**

ROHS	Konform
------	---------

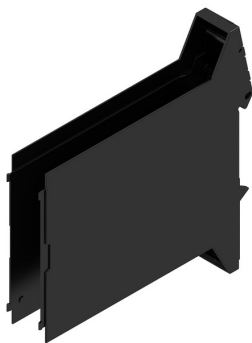
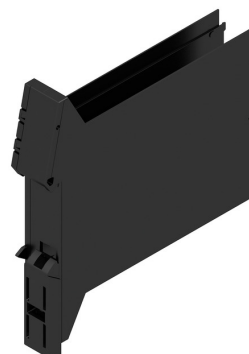
**Downloads**

Engineering-Daten	<a href="#">CAD data – STEP</a> <a href="#">CAD data – PCB_position_70149_LP-POSITION_17MM</a> <a href="#">CAD data – Pin_header_pin_length_CH20M_A_OV_PCB-SHL_70315</a>
Anwenderdokumentation	<a href="#">Guideline customerspecific housings</a> <a href="#">Guideline kundenspezifische Gehäuse</a>
Kataloge	<a href="#">Catalogues in PDF-format</a>
Broschüren	<a href="#">FL ANALO.SIGN.CONV. EN</a> <a href="#">MB DEVICE MANUF. EN</a> <a href="#">FL MACHINE SAFETY EN</a> <a href="#">FL 72H SAMPLE SER EN</a> <a href="#">PO OMNIMATE EN</a>

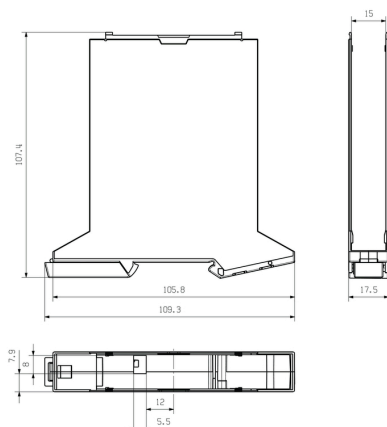
**CH20M17 B FE BK/BK 2010**

**Weidmüller Interface GmbH & Co. KG**  
Klingenbergstraße 26  
D-32758 Detmold  
Germany

[www.weidmueller.com](http://www.weidmueller.com)

**Zeichnungen****Produktbild****Produktvorteil**

Basiselement einschließlich FE-Ausschnitt

**Maßzeichnung**

## CH20M17 B FE BK/BK 2010

Weidmüller Interface GmbH &amp; Co. KG

Klingenbergstraße 26

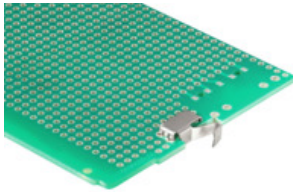
D-32758 Detmold

Germany

www.weidmueller.com

## Zubehör

## FE-Kontakt – CH20M



## FE-Kontakt

**Funktionssicherheit - entweder voll integriert oder einfach montiert**

Der optionale Anschluss „CH20M FE“ schützt ihr System optimal durch einen Tragschienenkontakt für die Funktionserdung.

- Der im 6-mm-Gehäuse vormontierte Funktions-Erde-Kontakt ermöglicht eine dauerhafte und zuverlässige Verbindung von elektronischen Abschirmungen der elektronischen Schaltung zur Tragschiene (bspw. „CH20M6 BP 4P-4P FE BK“, 1 164650000)
- Für die Gehäuse von 12,5 bis 67,5 mm steht ein Funktions-Erde-Kontakt zur Verfügung, der im Reflow-Verfahren gemeinsam mit den Stiftleisten und einem optionalen Buskontakt vollautomatisch verarbeitet werden kann. Die Position der Leiterplatte im Gehäuse gibt die Stiftlänge 1,5 mm / 3,2 mm vor

## Allgemeine Bestelldaten

Typ	CH20M FE 12-67 1.5SN RL	Ausführung	Produkt-Kennzahlen	Verpackung
Best.-Nr.	<a href="#">1189370000</a>	Elektronikgehäuse, Zubehör, THT/THR-Lötanschluss, 5.00 mm,	UL:	Tape
GTIN (EAN)	4032248972715	Polzahl: 1, Lötstiftlänge (l): 1.5 mm, verzinnt, silbergrau, Tape		
VPE	750 Stück			
Typ	CH20M FE 12-67 3.2SN RL	Ausführung	Produkt-Kennzahlen	Verpackung
Best.-Nr.	<a href="#">1264240000</a>	Elektronikgehäuse, Zubehör, THT/THR-Lötanschluss, 5.00 mm,	UL:	Tape
GTIN (EAN)	4050118073997	Polzahl: 1, Lötstiftlänge (l): 3.2 mm, verzinnt, silbergrau, Tape		
VPE	750 Stück			