

## ACT20M-RTI-AO-E-S

**Weidmüller Interface GmbH & Co. KG**

Klingenbergstraße 26

D-32758 Detmold

Germany

[www.weidmueller.com](http://www.weidmueller.com)

### Produktbild



### ACT20M: Der Schmale

- Sicheres und platzsparendes (6 mm) Trennen und Wandeln
- Schnelle Installation der Spannungsversorgung über den CH20M-Tragschienenbus
- Leichte Konfiguration über DIP- Schalter oder FDT/DTM-Software
- Umfangreiche Zulassungen wie ATEX, IECEx, GL, DNV
- Robust gegen Störeinflüsse

### Allgemeine Bestelldaten

Ausführung	Temperaturwandler, Ohne galvanische Trennung, Eingang : Temperatur, PT100, Ausgang : I / U
Best.-Nr.	<a href="#">1375520000</a>
Art	ACT20M-RTI-AO-E-S
GTIN (EAN)	4050118259681
VPE	1 Stück

**ACT20M-RTI-AO-E-S****Weidmüller Interface GmbH & Co. KG**

Klingenbergstraße 26

D-32758 Detmold

Germany

www.weidmueller.com

**Technische Daten****Abmessungen und Gewichte**

Tiefe	114,3 mm	Tiefe (inch)	4,5 inch
Höhe	112,5 mm	Höhe (inch)	4,429 inch
Breite	6,1 mm	Breite (inch)	0,24 inch
Nettogewicht	86 g		

**Temperaturen**

Lagertemperatur	-40 °C...85 °C	Betriebstemperatur	-25 °C...70 °C
Feuchtigkeit bei Betriebstemperatur	0...95 % (keine Betauung)	Feuchtigkeit	40 °C / 93 % rel.Feuchte, keine Betauung

**Ausfallwahrscheinlichkeit**

MTBF	195 a
------	-------

**Eingang**

Anzahl Eingänge	1	Einfluss des Sensorkabelwiderstandes	<0.002 Ω/Ω (@ 3/4-wire)
Leitungswiderstand im Meßkreis	≤ 50 Ω	Sensor	PT100 (2-/3-/4- wire)
Temperatur-Eingangsbereich	konfigurierbar, PT100: -200...+850 °C, min. Messbereich 10°C (RTD)		

**Ausgang**

Anzahl der Ausgänge	1	Ausgangssignalbegrenzung	<4 mA (durschn.), <60 mA (Impulsstrom), niedriges Tastverhältnis
Ausgangsspannung, Bemerkung	konfigurierbar, 0(2)...10 V, 0(1)...5 V	Ausgangsstrom	konfigurierbar, 0...20 mA, 4...20 mA
Drahtbrucherkennung	Ja, konfigurierbar, 3,5 mA / 23 mA / keine	Lastwiderstand / Strom	≤ 600 Ω
Lastwiderstand Spannung	≥ 10 kΩ	Typ	aktiv, angeschlossene Steuerung muss passiv sein

**Allgemeine Angaben**

Auslieferungszustand	Einstellparameter	Eingang
	Konfiguration	0...10 V
	Einstellparameter	Bandbreite
	Konfiguration	50 Hz
	Einstellparameter	Ausgang
	Konfiguration	0...20 mA
	Einstellparameter	Ausgang 2
	Konfiguration	0...20 mA
	Einstellparameter	Rauschunterdrückung
	Konfiguration	enabled
	Einstellparameter	Starttemperatur
	Konfiguration	-200 °C
	Einstellparameter	Endtemperatur
	Konfiguration	0 °C
	Auslieferungszustand	
	Eingang: 0...10 V // Bandbreite: 50 Hz // Ausgang: 0...20 mA // Ausgang 2: 0...20 mA // Rauschunterdrückung: enabled // Starttemperatur: -200 °C // Endtemperatur: 0 °C	
Einsatzhöhe	≤ 2000 m	
Genauigkeit	absolute Genauigkeit: < ±0,1 % des Messbereiches	

Erstellungs-Datum 3. Juli 2025 22:33:46 MESZ

Katalogstand 21.06.2025 / Technische Änderungen vorbehalten

**ACT20M-RTI-AO-E-S****Weidmüller Interface GmbH & Co. KG**

Klingenbergstraße 26

D-32758 Detmold

Germany

www.weidmueller.com

**Technische Daten**

Konfiguration	DIP-Schalter
Leistungsaufnahme, max.	0,5 W
Leistungsaufnahme, typ.	0,37 W
Nennleistungsaufnahme	0,5 VA
Schutzart	IP20
Sprungantwortzeit	Konfigurierbar, ≤ 30 ms, <300 ms
Temperaturkoeffizient	≤0.01 % des Messbereiches/°C oder 0.02 °C/°C
Tragschiene	TS 35
Versorgungsspannung	24 V DC ± 30 %

**Isolationskoordination**

EMV-Normen	IEC 61326-1	Galvanische Trennung	ohne Trennung
Verschmutzungsgrad	2		

**Daten für Ex- Anwendungen (ATEX)**

Einbauort	Gerät installiert in Sicherheitsbereich, Zone 2	Kennzeichnung	II 3 G Ex nA IIC T4 Gc
-----------	---	---------------	------------------------

**Anschlussdaten**

Anschlussart	Schraubanschluss	Anzugsdrehmoment, min.	0,4 Nm
Anzugsdrehmoment, max.	0,6 Nm	Klemmbereich, Bemessungsanschluss	2,5 mm <sup>2</sup>
Klemmbereich, min.	0,5 mm <sup>2</sup>	Klemmbereich, max.	2,5 mm <sup>2</sup>
Leiteranschlussquerschnitt AWG, min.	AWG 30	Leiteranschlussquerschnitt AWG, max.	AWG 14

**EMV-Konformität und Zulassungen**

EMV-Normen	IEC 61326-1	Normen	IEC 61010-1
------------	-------------	--------	-------------

**Klassifikationen**

ETIM 6.0	EC002919	ETIM 7.0	EC002919
ETIM 8.0	EC002919	ETIM 9.0	EC002919
ETIM 10.0	EC002919	ECLASS 9.0	27-21-01-29
ECLASS 9.1	27-21-01-29	ECLASS 10.0	27-21-01-29
ECLASS 11.0	27-21-01-29	ECLASS 12.0	27-21-01-29
ECLASS 13.0	27-21-01-29	ECLASS 14.0	27-21-01-29
ECLASS 15.0	27-21-01-29		

## ACT20M-RTI-AO-E-S

**Weidmüller Interface GmbH & Co. KG**  
Klingenbergstraße 26  
D-32758 Detmold  
Germany

[www.weidmueller.com](http://www.weidmueller.com)

## Technische Daten

### Zulassungen

Zulassungen



Zulassungen MAMID	<a href="https://mdcop.weidmueller.com/mediadelivery/rendition/900_319228/-T1z1mm-S800/">https://mdcop.weidmueller.com/mediadelivery/rendition/900_319228/-T1z1mm-S800/</a> <a href="https://mdcop.weidmueller.com/mediadelivery/rendition/900_319234/-T1z1mm-S800/">https://mdcop.weidmueller.com/mediadelivery/rendition/900_319234/-T1z1mm-S800/</a> <a href="https://mdcop.weidmueller.com/mediadelivery/rendition/900_319237/-T1z1mm-S800/">https://mdcop.weidmueller.com/mediadelivery/rendition/900_319237/-T1z1mm-S800/</a> <a href="https://mdcop.weidmueller.com/mediadelivery/rendition/900_319240/-T1z1mm-S800/">https://mdcop.weidmueller.com/mediadelivery/rendition/900_319240/-T1z1mm-S800/</a> <a href="https://mdcop.weidmueller.com/mediadelivery/rendition/900_319243/-T1z1mm-S800/">https://mdcop.weidmueller.com/mediadelivery/rendition/900_319243/-T1z1mm-S800/</a> <a href="https://mdcop.weidmueller.com/mediadelivery/rendition/900_319260/-T1z1mm-S800/">https://mdcop.weidmueller.com/mediadelivery/rendition/900_319260/-T1z1mm-S800/</a>
ROHS	Konform
UL File Number Search	UL Webseite
Zertifikat-Nr. (cULus)	E337701

### Umweltanforderungen

RoHS-Konformitätsstatus	Konform mit Ausnahme
RoHS-Ausnahme (falls zutreffend/bekannt)	7a, 7cl
REACH SVHC	Lead 7439-92-1
SCIP	2f6dd957-421a-46db-a0c2-cf1609156924

### Wichtiger Hinweis

Produkthinweis	Der konfigurierbare Temperaturmessumformer ACT20M-RTI-AO-S trennt und wandelt analoge Signale. Ein analoges RTD-Eingangssignal (Typ Pt100) wird in ein analoges Ausgangssignal linear gewandelt und galvanisch getrennt. Die Spannungsversorgung ist galvanisch von Ein- und Ausgang getrennt (3-Wege-Trennung) und erfolgt über eine Direktverdrahtung oder den Weidmüller-Tragschienenbus. Der konfigurierbare Temperaturmessumformer ACT20M-RTI-AO-E-S bietet die gleiche Funktionalität, verfügt jedoch über keine galvanische Trennung.
----------------	---

### Downloads

Zulassung / Zertifikat / Konformitätsdokument	<a href="#">DNV-GL certificate</a> <a href="#">FM certificate</a> <a href="#">IECEx certificate</a> <a href="#">ATEX certificate</a> <a href="#">Certification UL for canada</a> <a href="#">Declaration of Conformity</a>
Engineering-Daten	<a href="#">CAD data – STEP</a>
Software	<a href="#">DIP switch configuration tool</a>
Anwenderdokumentation	<a href="#">instruction sheet</a>
Kataloge	<a href="#">Catalogues in PDF-format</a>
Broschüren	

www.weidmueller.com

## ACT20M-RTI-AO-E-S

**Weidmüller Interface GmbH & Co. KG**  
Klingenbergstraße 26  
D-32758 Detmold  
Germany

[www.weidmueller.com](http://www.weidmueller.com)

## Zubehör

### ACT20 (inkl. Tragschienenbus und Stromversorgungen)



Stromversorgungsadaptermodule zur separaten Einspeisung und Verteilung der Versorgungsspannung für die ACT20 Series/ MICROSERIES Signalwandler. Die 22,5/ 6,1 mm breiten Einspeisemodule werden direkt neben den Analogsignalwandlern montiert, dabei wird die 24 VDC Versorgungsspannung optional über den Tragschienenbus CH20M (ACT20- Series) oder einfach über steckbare ZQV 4N Querverbindungen (MICROSERIES) gebrückt. Zusätzlich erkennt das ACT20-Feed-In-PRO-S Fehler, von jedem auf dem CH20 BUS- Profil montierten Gerät. Das integrierte Statusrelais sendet im Fehlerfall einen Sammelalarm an die externe Steuerung. Weiterhin können zwei Netzteile als primäre und Backup Versorgung am ACT20 Feed-In PRO-S angeschlossen werden. Eine 100% ige Redundanzversorgung ist über zwei, auf dem CH20 BUS- Profil montierte, Feed- In Module realisierbar. Drei LED´s zeigen die Stati der Spannungsversorgung und der Fehlermeldungen an. Die ACT20M-Feed-In PRO können auch in Ex Zone2/ Division2 Applikationen eingesetzt werden.

### Allgemeine Bestelldaten

Art	ACT20-FEED-IN-BASIC-S	Ausführung
Best.-Nr.	<a href="#">1282490000</a>	Einspeisemodul, Verteilt Versorgungsspannung auf Tragschienenbus
GTIN (EAN)	4050118072730	
VPE	1 Stück	

## ACT20M-RTI-AO-E-S

Weidmüller Interface GmbH &amp; Co. KG

Klingenbergstraße 26

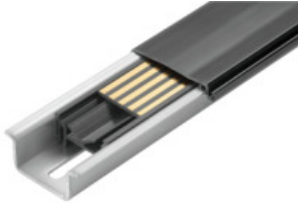
D-32758 Detmold

Germany

www.weidmueller.com

## Zubehör

## CH20M BUS-SET – Bus-Set

**Der durchgängige Tragschienenbus für das modulare Elektronikgehäuse-System**

Beim Versorgen, Verbinden und Verteilen in modularen Applikationen ersetzt der Tragschienenbus die aufwändige Einzelverdrahtung durch eine unterbrechungsfreie und flexible Systemlösung. Der Systembus ist sicher in die 35mm-Standard-Tragschiene integriert. Per Reflow-Verfahren lässt sich der SMD-Bus-Kontaktblock bei der Baugruppenfertigung vollautomatisch verarbeiten. Die widerstandsfähigen, vergoldeten Kontaktflächen gewährleisten eine dauerhaft zuverlässige Kontaktierung für alle Gehäusebreiten.

- **Grenzenlose Skalierbarkeit** - die durchgängige Verbindungslösung quer über alle Systembaubreiten - von der 6 mm-Scheibe bis zum 67 mm-Großraumgehäuse.
- **Servicefreundliche Installation** - einfacher Modulwechsel auch im bestehenden Modulverbund ohne Auswirkung auf benachbarte Module.
- **Universelle Integration** - unterbrechungsfreier Systembus: sicher in die 35mm-Standard-Tragschiene integriert.
- **Maximale Verfügbarkeit** - Fünf voll-galvanisierte und teil-vergoldete Twinbogenkontakte stellen eine dauerhafte Kontaktierung zum Tragschienenbus sicher. THR-Lötflansche sorgen für eine stabile Verbindung zur Leiterplatte.

**Allgemeine Bestelldaten**

Art	SET CH20M BUS 250MM TS ...	Ausführung
Best.-Nr.	<a href="#">1335140000</a>	Tragschienenbus-System, Musterset, OMNIMATE Housing - Serie
GTIN (EAN)	4050118138375	CH20M, Breite: 25.1 mm
VPE	1 Stück	
Art	SET CH20M BUS 250MM TS ...	Ausführung
Best.-Nr.	<a href="#">1335150000</a>	Tragschienenbus-System, Musterset, OMNIMATE Housing - Serie
GTIN (EAN)	4050118138382	CH20M, Breite: 25.1 mm
VPE	1 Stück	

**ACT20M-RTI-AO-E-S****Weidmüller Interface GmbH & Co. KG**

Klingenbergstraße 26

D-32758 Detmold

Germany

[www.weidmueller.com](http://www.weidmueller.com)**Zubehör****Neutral**

MultiFit ist das Markiersystem von Weidmüller, das für andere Klemmenfabrikate verwendet wird. Ähnlich wie Weidmüller Dekafix, sind Markierer der MultiFit Familie einsatzfertig bedruckt erhältlich (Standarddruck).

Beim erstmaligen Einsatz von MultiFit wird ein Test mit Mustermarkierern auf den verwendeten Klemmen empfohlen.

- Ein Markierer passend für verschiedene Klemmenfabrikate
- Einsatzfertig bedruckte Markierer als Standarddruck
- Neutrale Markierer zum Selbstdruck mit PrintJet CONNECT oder Plotter
- Lieferung individuell beschrifteter Markierer, entsprechend kundenseitiger CAE-Daten oder Anforderungen
- Ein Markierungssystem für alle Anwendungen

**Für Sonderdruck:** Bitte senden Sie uns für ihre Beschriftungsvorgaben eine Datei unserer Beschriftungssoftware M-Print PRO oder M-Print PRO Online (ohne Installation).

**Allgemeine Bestelldaten**

Art	MF 5/7.5 MC NE WS	Ausführung
Best.-Nr.	<a href="#">1877680000</a>	MultiFit, Klemmenmarkierung, 5 x 7.5 mm, Raster in mm (P): 7.50
GTIN (EAN)	4032248468270	Adels RKW, Phoenix, weiß
VPE	320 Stück	