

ACT20M-RTI-AO-S

Weidmüller Interface GmbH & Co. KG

Klingenbergstraße 26

D-32758 Detmold

Germany

www.weidmueller.com

Product image



ACT20M: The slim solution

- Safe and space-saving (6 mm) isolation and conversion
- Quick installation of the power supply unit using the CH20M mounting rail bus
- Easy configuration via DIP switch or FDT/DTM software
- Extensive approvals such as ATEX, IECEx, GL, DNV
- High interference resistance

Általános rendelési adatok

Verzió	Hőmérséklet-átalakító, With galvanic isolation, Input : Temperature, PT100, Output : I / U
Rendelési szám	1375510000
Típus	ACT20M-RTI-AO-S
GTIN (EAN)	4050118259667
Qty.	1 Stück

ACT20M-RTI-AO-S

Weidmüller Interface GmbH & Co. KG

Klingenbergstraße 26

D-32758 Detmold

Germany

www.weidmueller.com

Műszaki adatok

Méretetek és tömegek

Mélység	114,3 mm	Mélység (coll)	4,5 inch
Magasság	112,5 mm	Magasság (coll)	4,429 inch
Szélesség	6,1 mm	Szélesség (coll)	0,24 inch
Nettó tömeg	89 g		

Hőmérsékletek

Tárolási hőmérséklet	-40 °C...85 °C	Üzemi hőmérséklet	-25 °C...70 °C
Páratartalom üzemi hőmérsékleten	0...95% (páralecsapódás nem megengedett)	Páratartalom	40 °C / 95 % rel. páratartalom, páralecsapódás nélkül

Meghibásodási valószínűség

MTBF	152 a
------	-------

Bemenet

Az érzékelőkábel ellenállásának hatása	<0.002 Ω/Ω (@ 3/4-wire)	Bemenetek száma	1
Hőmérséklet bemeneti tartomány	Konfigurálható, PT100: -200...+850 °C, min. méréstartomány 10 °C (RTD)	Szenzor	PT100 (2-/3-/4- wire)
Vezetékellenállás a mérőáramkörben	$\leq 50 \Omega$		

Kimenet

Kimenetek száma	1	Kimenő feszültség, megjegyzés	configurable, 0(2)...10 V, 0(1)...5 V
Kimenő jel határ	<4 mA (átlag), <60 mA (impulzusáram), kis kitöltési tényező	Kimenő áram	konfigurálható, 0...20 mA, 4...20 mA
Szakadásérzékeléssel	Igen, Configurable, 3,5 mA / 23 mA / nincs	Terhelő impedancia árama	$\leq 600 \Omega$
Típus	aktív, a csatlakoztatott vezérlő passzív legyen	terhelő impedancia feszültsége	$\geq 10 \text{ k}\Omega$

Általános adatok

A szállítási terjedelem része	Tájékoztató
Delivery state	Output: 4...20 mA // Sensor error detection: enabled // Output error level: downscale // Noise suppression: 50 Hz // Step response time: < 30 ms // Start temperature: -200 °C // End temperature: 0 °C

ACT20M-RTI-AO-S

Weidmüller Interface GmbH & Co. KG

Klingenbergstraße 26

D-32758 Detmold

Germany

www.weidmueller.com

Műszaki adatok

Delivery state	Setting parameters	Output
	Konfiguráció	4...20 mA
	Setting parameters	Sensor error detection
	Konfiguráció	enabled
	Setting parameters	Output error level
	Konfiguráció	downscale
	Setting parameters	Noise suppression
	Konfiguráció	50 Hz
	Setting parameters	Step response time
	Konfiguráció	< 30 ms
	Setting parameters	Start temperature
	Konfiguráció	-200 °C
	Setting parameters	End temperature
	Konfiguráció	0 °C
Galvanikus leválasztás	3-utas leválasztó	
Hőmérséklet együttható	$\leq 0,01$ % a mérési tartományra vonatkoztatva / °C vagy $0,02$ °C / °C	
Konfiguráció	DIP-kapcsoló	
Lépés válaszüideje	Konfigurálható, ≤ 30 ms, <300 ms	
Pontosság	abszolút pontosság: a mérési tartomány $\leq \pm 0,05$ %-a, Alap pontosság: $\leq \pm 0,1$ °C	
Potenciálbetáplálás	24 V DC ± 30 % sorkapocsnál vagy CH20M sín buszon keresztül	
Sín	TS 35	
Áramfelvétel, max.	0,7 W	
Áramfelvétel, típ.	0,49 W	

Szigetelések koordinálása

EMC szabványok	IEC 61326-1, NE 21	Galvanikus leválasztás	3-utas leválasztó
Névleges feszültség	300 V _{eff}	Szennyezés súlyossága	2
Szigetelési feszültség	2,5 kV _{eff} / 1 perc.	Túlfeszültség kategória	II

Ex alkalmazások (ATEX) adatai

Installation location	Biztonságos (2-es zóna) területen telepített eszköz	Jelölés	II 3 G Ex nA IIC T4 Gc
-----------------------	---	---------	------------------------

Csatlakozási adatok

Csatlakozás típusa	Csavaros csatlakozás	Meghúzási nyomaték, min.	0,4 Nm
Meghúzási nyomaték, max.	0,6 Nm	Rögzítési tartomány, névleges csatlakozás	2,5 mm ²
Rögzítési tartomány, névleges csatlakozás, min.	0,5 mm ²	Rögzítési tartomány, névleges csatlakozás, max.	2,5 mm ²
Vezeték csatlakozási keresztmetszet AWG, min.	AWG 30	Vezeték csatlakozási keresztmetszet AWG, max.	AWG 14

EMC megfelelés és jóváhagyások

EMC szabványok	IEC 61326-1, NE 21	Szabványok	IEC 61010-1
----------------	--------------------	------------	-------------

Besorolások

ETIM 6.0	EC002919	ETIM 7.0	EC002919
ETIM 8.0	EC002919	ETIM 9.0	EC002919
ECLASS 9.0	27-21-01-29	ECLASS 9,1	27-21-01-29
ECLASS 10.0	27-21-01-29	ECLASS 11.0	27-21-01-29
ECLASS 12.0	27-21-01-29	ECLASS 13.0	27-21-01-29

ACT20M-RTI-AO-S

Weidmüller Interface GmbH & Co. KG

Klingenbergstraße 26

D-32758 Detmold

Germany

www.weidmueller.com

Műszaki adatok

Termékek környezetvédelmi megfelelése

REACH SVHC	Lead 7439-92-1
SCIP	2f6dd957-421a-46db-a0c2-cf1609156924

Fontos megjegyzés

Termékinformáció	Az ACT20M-RTI-AO-S konfigurálható hőmérséklet-mérőjeladó analóg jeleket választ le és alakít át. Az analóg RTD bemeneti jelet (Pt100) lineárisan analóg kimeneti jellé alakítja és galvanikusan leválasztja. A tápellátás és a bemenet/kimenet galvanikus leválasztását (3-utas leválasztás) a közvetlen vezetékezés vagy a Weidmüller gyűjtő sín biztosítja.
------------------	---

Tanúsítványok

Jóváhagyások



ROHS	Megfelel
UL File Number Search	UL weboldal
Tanúsítvány száma (cULus)	E337701

Letöltések

Approval/Certificate/Document of Conformity	DNV-GL certificate FM certificate IECEx certificate ATEX certificate Declaration of Conformity
Engineering Data	CAD data – STEP
Tervezési adatok	Zuken E3.S
Software	DIP switch configuration tool
User Documentation	instruction sheet
Katalógusok	Catalogues in PDF-format
Kiadványok	

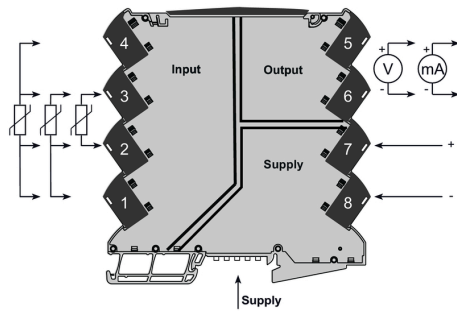
ACT20M-RTI-AO-S

Weidmüller Interface GmbH & Co. KG
Klingenbergstraße 26
D-32758 Detmold
Germany

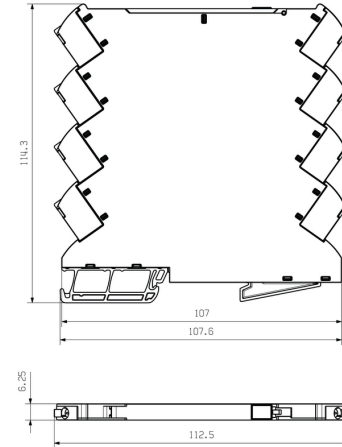
Rajzok

www.weidmueller.com

Connection diagram



Dimensional drawing



DIP switch setting

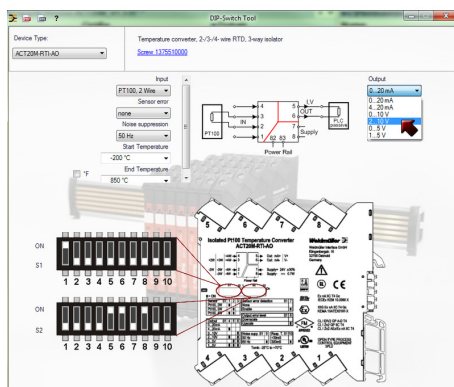
RTD sensor type	S1	Temperature range [°C]							
		Temp. S1		Temp. S2		Temp. S3		Temp. S4	
PT100 2 wire	1	Min.	Max.	Min.	Max.	Min.	Max.	Min.	Max.
PT100 3 wire	2	-200	0	-200	0	-200	0	-200	0
PT100 4 wire	3	-180	0	-180	0	-180	0	-180	0
Output	4	0-20 mA	0-20 mA	0-20 mA	0-20 mA	0-20 mA	0-20 mA	0-20 mA	0-20 mA
0-20 mA	5	0-20 mA	0-20 mA	0-20 mA	0-20 mA	0-20 mA	0-20 mA	0-20 mA	0-20 mA
0-10 V	6	0-10 V	0-10 V	0-10 V	0-10 V	0-10 V	0-10 V	0-10 V	0-10 V
0-5 V	7	0-5 V	0-5 V	0-5 V	0-5 V	0-5 V	0-5 V	0-5 V	0-5 V
1-5 V	8	1-5 V	1-5 V	1-5 V	1-5 V	1-5 V	1-5 V	1-5 V	1-5 V
Sensor error detection	9	disabled	disabled	disabled	disabled	disabled	disabled	disabled	disabled
Output error level	10	0.5% FS	0.5% FS	0.5% FS	0.5% FS	0.5% FS	0.5% FS	0.5% FS	0.5% FS
Noise suppression	11	50 Hz	50 Hz	50 Hz	50 Hz	50 Hz	50 Hz	50 Hz	50 Hz
Response time	12	≤ 30 ms	≤ 30 ms	≤ 30 ms	≤ 30 ms	≤ 30 ms	≤ 30 ms	≤ 30 ms	≤ 30 ms

■ = ON

example for DIP switch setting
(with ACT20M tool software)



Power supply via the rail bus



example for DIP switch setting (with ACT20 tool)

ACT20M-RTI-AO-S

Weidmüller Interface GmbH & Co. KG

Klingenbergstraße 26

D-32758 Detmold

Germany

www.weidmueller.com

Tartozékok

Üres



A MultiFit a Weidmüller más gyártmányú sorkapcsokhoz használható jelölőrendszere. A Weidmüller Dekafixhez hasonlóan a MultiFit család jelölői is átalakítás nélkül használhatók a szabványos nyomtatási rendszerekben. Javasoljuk, hogy a MultiFit első használata előtt az alkalmazott sorkapcsokon a mintajelölőkkel végezzen próbát.

- Egy jelölő, különböző gyártmányú sorkapcsokhoz használható.
- Használatra kész jelölők standard nyomtatással
- Jelölők PrintJet CONNECT nyomtatóval vagy Plotterrel történő nyomtatáshoz
- Egyedileg nyomtatott jelölők a felhasználó CAE adatai vagy specifikációi alapján
- Egy jelölőrendszer minden alkalmazáshoz

Egyedi nyomtatáshoz: Kérjük, küldje el az M-Print PRO vagy M-Print PRO Online (telepítés nélkül) jelölőszoftverünk fájlját a címkézési előírásokkal.

Általános rendelési adatok

Típus	MF 5/7.5 MC NE WS	Verzió
Rendelési szám	1877680000	MultiFit, Sorkapocs jelölő, 5 x 7.5 mm, Osztás, mm (P): 7.50 Adels
GTIN (EAN)	4032248468270	RKW, Phoenix, fehér
Qty.	320 Stück	

ACT20M-RTI-AO-S

Weidmüller Interface GmbH & Co. KG

Klingenbergstraße 26

D-32758 Detmold

Germany

www.weidmueller.com

Tartozékok

ACT20 (DIN sínrelé és tápegységekkel)



Tápegység-adapter modulok a tápfeszültség elválasztott vezetéséhez és elosztásához: az ACT20 sorozatú/MICROSERIES jelátalakítók számára.

A 22,5/6,1 mm széles tápmodulok közvetlenül az analóg jelátalakítók mellé szerelhetők. A 24 V DC tápfeszültség választhatóan a CH20M (ACT20-sorozat) sínbuszal vagy egyszerűen a dugaszolható ZQV 4N (MICROSERIES) keresztösszekötővel áthidalható.

Az ACT20-Feed-In-PRO-S szintén érzékelheti a CH20 buszra rögzítő profilra felszerelt bármelyik eszköztől érkező hibajelzéseket.

Hiba vagy meghibásodás esetén az integrált állapotrelé közös riasztást küld a külső vezérlőnek. Mindezekon felül, az ACT20 Feed-In PRO-S készülékhez két tápegység csatlakoztatható (egy primer és egy tartalék). A CH20 buszra rögzítő profilra szerelt két betápláló modul 100%-osan redundáns tápellátást biztosít.

A tápegység állapotát és a hibaüzeneteket három LED jelzi.

Az ACT20M-Feed-In PRO Ex zone2 / Division2 alkalmazásokban is használható.

Általános rendelési adatok

Típus	ACT20-FEED-IN-PRO-S	Verzió
Rendelési szám	6965500000	Tápellátó modul, A feszültséget a sínbuszra osztja szét, Opcionális
GTIN (EAN)	4032248785117	csatlakozás biztonsági tápellátás számára
Qty.	1 Stück	
Típus	SET CH20M BUS 250MM TS ...	Verzió
Rendelési szám	1335140000	OMNIMATE Housing - CH20M sorozat, Hossz: 250 mm, Szélesség:
GTIN (EAN)	4050118138375	25.1 mm
Qty.	1 Stück	
Típus	SET CH20M BUS 250MM TS ...	Verzió
Rendelési szám	1335150000	OMNIMATE Housing - CH20M sorozat, Hossz: 250 mm, Szélesség:
GTIN (EAN)	4050118138382	25.1 mm
Qty.	1 Stück	