

ACT20M-BAI-AO-S**Weidmüller Interface GmbH & Co. KG**

Klingenbergstraße 26

D-32758 Detmold

Germany

www.weidmueller.com

**Изображение изделия,
Подобно иллюстрации****ACT20M: решение с тонким форм-фактором**

- Безопасное разделение и преобразование сигналов с экономией пространства (6 мм)
- Быстрота установки блока питания с использованием шины монтажной рейки CH20M
- Удобство конфигурирования с помощью DIP-переключателя или программного обеспечения FDT/DTM
- Всесторонняя сертификация, такая как ATEX, IECEX, GL, DNV
- Высокая устойчивость к помехам

Основные данные для заказа

Исполнение	Преобразователь/делитель сигнала, конфигурируется, Вход : I/U/двунаправленный I, Выход : I / U
Номер для заказа	1375450000
Тип	ACT20M-BAI-AO-S
GTIN (EAN)	4050118236736
Кол.	1 Шт.

АСТ20М-BAI-AO-S

Weidmüller Interface GmbH & Co. KG

Klingenbergstraße 26

D-32758 Detmold

Germany

www.weidmueller.com

Технические данные

Размеры и массы

Глубина	114,3 мм	Глубина (дюймов)	4,5 inch
Высота	112,5 мм	Высота (в дюймах)	4,429 inch
Ширина	6,1 мм	Ширина (в дюймах)	0,24 inch
Масса нетто	80 g		

Температуры

Температура хранения	-40 °C...85 °C	Рабочая температура	-25 °C...70 °C
Влажность при рабочей температуре	0...95 % (без появления конденсата)	Влажность	40 °C / отн. влажность 93 %, без образования конденсата

Вероятность сбоя

SIL согласно IEC 61508	Нет	MTBF	181 а
------------------------	-----	------	-------

Вход

Входное сопротивление, напряжение	≥ 1 МОм	Входной ток	возможность конфигурирования, -10 mA...0...+10 mA, -20 mA...0...+20 mA
Датчик	Источник напряжения, Источник тока	Количество входов	1
Напряжение	возможность конфигурирования, -5 V...0...+5 V, -10 V...0...+10 V	Падение напряжения, токовый вход	1 В при 20 mA

Выход

Выходное напряжение, замечание	возможность конфигурирования, 0(2)...10 V, 0(1)...5 V	Выходной ток	возможность конфигурирования, 0...20 mA, 4...20 mA
Количество выходов	1	Предельная частота (-3 дБ)	≥ 100 Гц, 10 Гц
Сопротивление нагрузки, напряжение	≥ 10 кОм	Тип	активное, подключенное управление должно быть пассивным
Ток полного сопротивления нагрузки	≤ 600 Ом		

Общие данные

Delivery state	Setting parameters	Полоса пропускания
	Конфигурация	100 Hz
	Setting parameters	Вход
	Конфигурация	-10... 10 V
	Setting parameters	Выход
	Конфигурация	0...20 mA
Delivery state	Bandwidth: 100 Hz // Input: -10... 10 V // Output: 0...20 mA	
Время переходного процесса	≤ 7 мс	
Гальваническая развязка	размыкатель на 4 направления;	
Конфигурация	DIP-переключатель	
Напряжение питания	24 В пост. тока ± 30 % на клемме или через реечную шину CH20M	
Потребляемая мощность, макс.	0,8 W	
Потребляемая мощность, тип.	0,45 W	
Рейка	TS 35	
Температурный коэффициент	< 0,01% диапазона/°C (TU)	

Дата создания 13 мая 2024 г. 10:54:22 CEST

Статус каталога 04.05.2024 / Право на внесение технических изменений сохранено.

АСТ20М-BAI-AO-S

Weidmüller Interface GmbH & Co. KG
Klingenbergstraße 26
D-32758 Detmold
Germany

www.weidmueller.com

Технические данные

Точность < 0,05% диапазона измерения

Соответствие стандартам по изоляции

Гальваническая развязка	размыкатель на 4 направления;	Категория перенапряжения	II
Напряжение развязки	2,5 кВ _{действ.} / 1 мин.	Нормы по ЭМС	EN 61326-1
Расчетное напряжение	300 В _{эфф.}	Степень загрязнения	2

Данные для применения в зоне Ex (ATEX)

Место установки	Устройство установлено в безопасной зоне, зона 2	Обозначение	II 3 G Ex nA IIC T4 Gc
-----------------	--	-------------	------------------------

Размеры

Вид соединения	Винтовое соединение	Момент затяжки, мин.	0,4 Nm
Момент затяжки, макс.	0,6 Nm	Диапазон размеров зажимаемых проводников, измерительное соединение, макс.	2,5 mm ²
Диапазон зажима, мин.	0,5 mm ²	Диапазон зажима, макс.	2,5 mm ²
Поперечное сечение подключаемого провода AWG, мин.	AWG 30	Поперечное сечение подключаемого провода AWG, макс.	AWG 14

сертификаты и соответствие требования по ЭМС

Нормы	IEC 61010-1	Нормы по ЭМС	EN 61326-1
-------	-------------	--------------	------------

Классификации

ETIM 6.0	EC002653	ETIM 7.0	EC002653
ETIM 8.0	EC002653	ETIM 9.0	EC002653
ECLASS 9.0	27-21-01-20	ECLASS 9.1	27-21-01-20
ECLASS 10.0	27-21-01-20	ECLASS 11.0	27-21-01-20
ECLASS 12.0	27-21-01-20	ECLASS 13.0	27-21-01-20

Тендерные спецификации

Краткая спецификация	Преобразователь стандартных биполярных сигналов 1-канальный преобразователь сигналов, ширина 6,1 мм, с внешним электропитанием, для передачи и разделения аналоговых сигналов тока +/-10 мА или +/-20 мА и сигналов напряжения пост. тока +/-5 В или +/-10 В. Входные и выходные сигналы могут конфигурироваться с помощью DIP-переключателей.
----------------------	--

Экологическое соответствие изделия

REACH SVHC	Lead 7439-92-1
SCIP	2f6dd957-421a-46db-a0c2-cf1609156924

ACT20M-BAI-AO-S

Weidmüller Interface GmbH & Co. KG
Klingenbergstraße 26
D-32758 Detmold
Germany

www.weidmueller.com

Технические данные

Важное примечание

Сведения об изделии

Настраиваемый преобразователь пост. тока ACT20M-BAI-AO-S развязывает и преобразует обычные аналоговые сигналы. Входной аналоговый сигнал линейно преобразуется в выходной аналоговый сигнал с обеспечением гальванической развязки. Источник питания гальванически развязан от входа и выхода, а питание осуществляется непосредственно по проводам или через шину DIN-рейки Weidmüller (3-проводная развязка).

Сертификаты

Сертификаты



ROHS	Соответствовать
UL File Number Search	Сайт UL
Сертификат № (cULus)	E337701

Загрузки

Одобрение / сертификат / документ о соответствии	DNV-GL certificate FM certificate IECEx certificate ATEX certificate Declaration of Conformity
Технические данные	CAD data – STEP
Технические данные	Zuken E3.S
Программное обеспечение	DIP switch configuration tool
Пользовательская документация	Instruction sheet
Каталог	Catalogues in PDF-format
Брошюры	

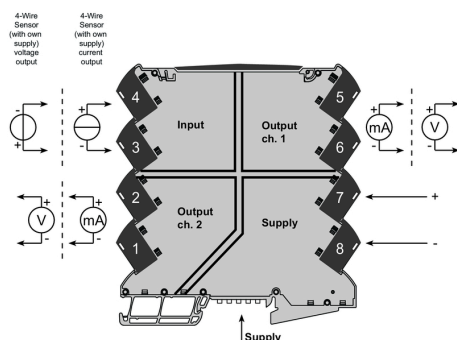
ACT20M-BAI-AO-S

Weidmüller Interface GmbH & Co. KG
Klingenbergstraße 26
D-32758 Detmold
Germany

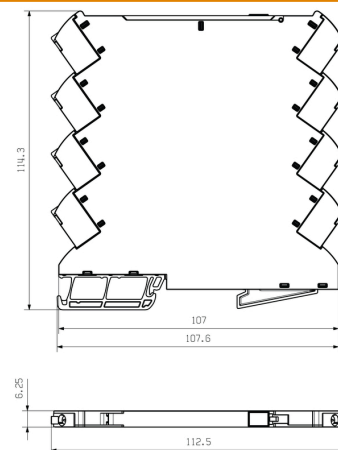
www.weidmueller.com

Изображения

Connection diagram



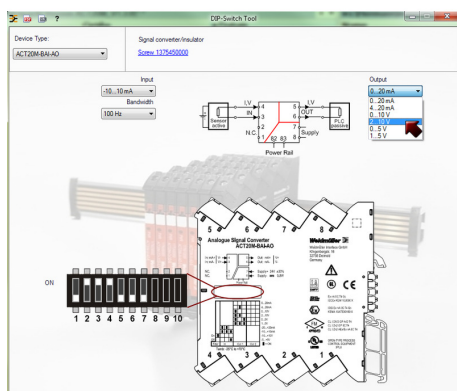
Dimensional drawing



Power supply via the rail bus

DIP switch setting

Input Setup					
Bandwidth	1	Input range	2	3	4
10 Hz	■	-10...+10 mA	■	■	■
100 Hz		-20...+20 mA	■	■	■
		-5...+5 V			■
		-10...+10 V			
■ = ON					
Output setup		Output range	5	6	7
		0...20 mA			
		4...20 mA		■	
		0...10 V	■		
		2...10 V	■	■	
		0...5 V			■
		1...5 V	■	■	■



example for DIP switch setting
(with ACT20M-Tool software)

ACT20M-BAI-AO-S

Weidmüller Interface GmbH & Co. KG

Klingenbergstraße 26

D-32758 Detmold

Germany

www.weidmueller.com

Аксессуары

ACT20 (включая реечную шину DIN и источники питания)



Адаптерные модули электропитания для отдельного питания и распределения напряжения питания для преобразователей аналоговых сигналов серий ACT20/MICROSERIES.

Модули питания с монтажной шириной 22,5/ 6,1 мм устанавливаются непосредственно рядом с преобразователями аналоговых сигналов, при этом напряжение питания

24 В DC, по выбору, обеспечивается посредством установки CH20M на монтажную рейку с встроенной шиной (серия ACT20) или просто посредством втычных перемычек ZQV 4N (MICROSERIES).

Кроме того, ACT20-Feed-In-PRO-S обнаруживает ошибки, возникающие в каждом устройстве, установленном на профиле CH20 BUS.

Встроенное реле состояния в случае неисправности посылает обобщенный аварийный сигнал на внешнее устройство управления. Кроме того, к ACT20 Feed-In PRO-S могут быть подключены два сетевых блока питания в качестве первичного и резервного источника питания.

100-процентное резервное питание может быть реализовано с помощью двух установленных на профиле CH20 BUS модулей

Feed-In. Три светодиода осуществляют индикацию состояния электропитания и сообщений о неисправностях.

ACT20M-Feed-In PRO можно применять также во взрывоопасных зонах Ex зона 2/ группа 2.

Основные данные для заказа

Тип	ACT20-FEED-IN-PRO-S	Исполнение
Номер для заказа	6885500000	Модуль питания, Распределяет напряжение питания на
GTIN (EAN)	4032248785117	железнодорожные вагоны, Дополнительное подключение
Кол.	1 Шт.	резервного электропитания

ACT20M-BAI-AO-S

Weidmüller Interface GmbH & Co. KG

Klingenbergstraße 26

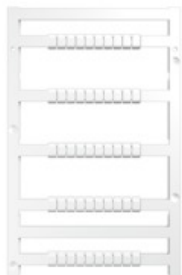
D-32758 Detmold

Germany

www.weidmueller.com

Аксессуары

Чистый



MultiFit является системой маркировки Weidmüller, используемой для клемм других марок. Как и Weidmüller Dekafix, маркировочные элементы семейства MultiFit предлагаются готовыми к применению со стандартной печатью.

При первом применении MultiFit рекомендуется провести испытание образцов маркировочных элементов на используемых клеммах.

- Один маркировочный элемент подходит для клемм различных марок.
- Готовые к применению маркировочные элементы со стандартной печатью.
- Пустые маркировочные элементы для печати с использованием принтера PrintJet CONNECT или плоттера.
- Поставка маркировочных элементов с индивидуальной печатью в соответствии с данными САПР или спецификациями заказчика.
- Одна система маркировки для всех областей применения.

Для заказной печати: Используя программное обеспечение M-Print PRO или M-Print PRO Online (работает без установки), подготовьте и отправьте нам файл, содержащий ваши технические условия маркировки.

Основные данные для заказа

Тип	MF 5/7.5 MC NE WS	Исполнение
Номер для заказа	40327680000	MultiFit, Маркировка клеммы, 5 x 7.5 mm, Шаг в мм (P): 7.50 Adels
GTIN (EAN)	4032248468270	RKW, Phoenix, белый
Кол.	320 Шт.	

ACT20M-BAI-AO-S

Weidmüller Interface GmbH & Co. KG

Klingenbergstraße 26

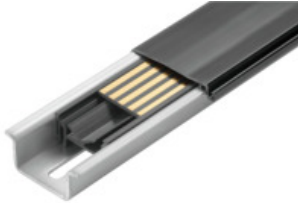
D-32758 Detmold

Germany

www.weidmueller.com

Аксессуары

CH20M BUS SET – комплект

**Сквозная шина, встроенная в монтажную рейку, для модульной системы корпусов для электроники**

Благодаря непрерывному и гибкому системному решению, встроенная в монтажную рейку шина, которая в модульных установках осуществляет электроснабжение, соединение и распределение, позволяет заменить дорогостоящую индивидуальную проводку.

Системная шина надежно интегрирована в 35-миллиметровую стандартную рейку. При изготовлении узлов, с помощью метода пайки Reflow контактный модуль шины для поверхностного монтажа можно обрабатывать в полностью автоматическом режиме. Износостойкие позолоченные поверхности контактов гарантируют неизменно надежный контакт для корпусов любой ширины.

- **Безграничная масштабируемость** - системное решение по соединению независимо от монтажной ширины - от тонкой компактной конструкции 6 мм до крупногабаритного корпуса 67 мм.
- **Удобная для обслуживания установка** - простая замена модуля также в целых модульных системах без помех для соседних модулей.
- **Всеобщая интеграция** - непрерывная системная шина: надежно встроена в 35-миллиметровую стандартную монтажную рейку.
- **Максимальная эксплуатационная готовность** - пять сдвоенных изогнутых контактов с полным гальваническим покрытием и частичной позолотой обеспечивают постоянный контакт с монтажной рейкой с встроенной шиной. Фланцы под пайку THR гарантируют стабильное соединение с печатной платой.

Основные данные для заказа

Тип	SET CH20M BUS 250MM TS ...	Исполнение
Номер для заказа	4050118138382	OMNIMATE Housing — серия CH20M, Длина: 250 mm, Ширина:
GTIN (EAN)	4050118138382	25.1 mm
Кол.	1 шт.	
Тип	SET CH20M BUS 250MM TS ...	Исполнение
Номер для заказа	4050118138375	OMNIMATE Housing — серия CH20M, Длина: 250 mm, Ширина:
GTIN (EAN)	4050118138375	25.1 mm
Кол.	1 шт.	