

## ACT20M-BAI-AO-S

**Weidmüller Interface GmbH & Co. KG**

Klingenbergstraße 26

D-32758 Detmold

Germany

[www.weidmueller.com](http://www.weidmueller.com)

### Produktbild, Abbildung ähnlich



### ACT20M: Der Schmale

- Sicheres und platzsparendes (6 mm) Trennen und Wandeln
- Schnelle Installation der Spannungsversorgung über den CH20M-Tragschienenbus
- Leichte Konfiguration über DIP- Schalter oder FDT/DTM-Software
- Umfangreiche Zulassungen wie ATEX, IECEx, GL, DNV
- Robust gegen Störeinflüsse

### Allgemeine Bestelldaten

Ausführung	Analoger Trennverstärker, konfigurierbar, Eingang : I / U / bidirektional I, Ausgang : I / U
Best.-Nr.	<a href="#">1375450000</a>
Art	ACT20M-BAI-AO-S
GTIN (EAN)	4050118236736
VPE	1 Stück

## ACT20M-BAI-AO-S

Weidmüller Interface GmbH &amp; Co. KG

Klingenbergstraße 26

D-32758 Detmold

Germany

www.weidmueller.com

## Technische Daten

## Abmessungen und Gewichte

Tiefe	114,3 mm	Tiefe (inch)	4,5 inch
Höhe	112,5 mm	Höhe (inch)	4,429 inch
Breite	6,1 mm	Breite (inch)	0,24 inch
Nettogewicht	80 g		

## Temperaturen

Lagertemperatur	-40 °C...85 °C	Betriebstemperatur	-25 °C...70 °C
Feuchtigkeit bei Betriebstemperatur	0...95 % (keine Betauung)	Feuchtigkeit	40 °C / 93 % rel.Feuchte, keine Betauung

## Ausfallwahrscheinlichkeit

SIL gemäß IEC 61508	Keine	MTBF	181 a
---------------------	-------	------	-------

## Eingang

Anzahl Eingänge	1	Eingangsspannung	konfigurierbar, -5 V...0...+5 V, -10 V...0...+10 V
Eingangsstrom	konfigurierbar, -10 mA...0...+10 mA, -20 mA...0...+20 mA	Eingangswiderstand Spannung	≥ 1 MΩ
Sensor	Spannungsquelle, Stromquelle	Spannungsabfall Stromeingang	1 V bei 20 mA

## Ausgang

Anzahl der Ausgänge	1	Ausgangsspannung, Bemerkung	konfigurierbar, 0(2)...10 V, 0(1)...5 V
Ausgangsstrom	konfigurierbar, 0...20 mA, 4...20 mA	Grenzfrequenz (-3 dB)	≥ 100 Hz, 10 Hz
Lastwiderstand / Strom	≤ 600 Ω	Lastwiderstand Spannung	≥ 10 kΩ
Typ	aktiv, angeschlossene Steuerung muss passiv sein		

## Allgemeine Angaben

Auslieferungszustand	Einstellparameter	Bandbreite
	Konfiguration	100 Hz
	Einstellparameter	Eingang
	Konfiguration	-10...10 V
	Einstellparameter	Ausgang
	Konfiguration	0...20 mA
Auslieferungszustand	Bandbreite: 100 Hz // Eingang: -10...10 V // Ausgang: 0...20 mA	
Einsatzhöhe	≤ 2000 m	
Genauigkeit	< 0,05 % des Messbereichs	
Konfiguration	DIP-Schalter	
Leistungsaufnahme, max.	0,8 W	
Leistungsaufnahme, typ.	0,45 W	
Nennleistungsaufnahme	1,2 VA	
Schutzart	IP20	
Sprungantwortzeit	≤ 7 ms	
Temperaturkoeffizient	< 0,01 % der Spanne/°C (TU)	
Tragschiene	TS 35	
Versorgungsspannung	24 V DC ± 30 % an der Klemme oder über CH20M-Schienenbus	

Erstellungs-Datum 3. Juli 2025 21:41:49 MESZ

## ACT20M-BAI-AO-S

**Weidmüller Interface GmbH & Co. KG**  
Klingenbergstraße 26  
D-32758 Detmold  
Germany

www.weidmueller.com

## Technische Daten

### Isolationskoordination

Bemessungsspannung	300 V <sub>eff</sub>	EMV-Normen	EN 61326-1
Galvanische Trennung	4-Wege-Trenner;	Isolationsspannung	2,5 kV <sub>eff</sub> / 1 min
Verschmutzungsgrad	2	Überspannungskategorie	II

### Daten für Ex- Anwendungen (ATEX)

Einbauort	Gerät installiert in Sicherheitsbereich, Zone 2	Kennzeichnung	II 3 G Ex nA IIC T4 Gc
-----------	---	---------------	------------------------

### Anschlussdaten

Anschlussart	Schraubanschluss	Anzugsdrehmoment, min.	0,4 Nm
Anzugsdrehmoment, max.	0,6 Nm	Klemmbereich, Bemessungsanschluss	2,5 mm <sup>2</sup>
Klemmbereich, min.	0,5 mm <sup>2</sup>	Klemmbereich, max.	2,5 mm <sup>2</sup>
Leiteranschlussquerschnitt AWG, min.	AWG 30	Leiteranschlussquerschnitt AWG, max.	AWG 14

### EMV-Konformität und Zulassungen

EMV-Normen	EN 61326-1	Normen	IEC 61010-1
------------	------------	--------	-------------

### Klassifikationen

ETIM 6.0	EC002653	ETIM 7.0	EC002653
ETIM 8.0	EC002653	ETIM 9.0	EC002653
ETIM 10.0	EC002653	ECLASS 9.0	27-21-01-20
ECLASS 9.1	27-21-01-20	ECLASS 10.0	27-21-01-20
ECLASS 11.0	27-21-01-20	ECLASS 12.0	27-21-01-20
ECLASS 13.0	27-21-01-20	ECLASS 14.0	27-21-01-20
ECLASS 15.0	27-21-01-20		

### Ausschreibungstexte

Ausschreibungstext kurz	Bipolarer Normsignal-Wandler 1-kanalige Signalwandler in 6,1 mm Baubreite mit externer Spannungsversorgung, zur Übertragung, Trennung, analoger DC- Stromsignale +/- 10 mA oder +/- 20mA und -Spannungssignale +/- 5V oder +/- 10 V. Ein- und Ausgangssignale sind DIP-Switch konfigurierbar.
-------------------------	---

## ACT20M-BAI-AO-S

**Weidmüller Interface GmbH & Co. KG**  
Klingenbergstraße 26  
D-32758 Detmold  
Germany

[www.weidmueller.com](http://www.weidmueller.com)

## Technische Daten

### Zulassungen

Zulassungen



Zulassungen MAMID	<a href="https://mdcop.weidmueller.com/mediadelivery/rendition/900_319217/-T1z1mm-S800/">https://mdcop.weidmueller.com/mediadelivery/rendition/900_319217/-T1z1mm-S800/</a> <a href="https://mdcop.weidmueller.com/mediadelivery/rendition/900_319228/-T1z1mm-S800/">https://mdcop.weidmueller.com/mediadelivery/rendition/900_319228/-T1z1mm-S800/</a> <a href="https://mdcop.weidmueller.com/mediadelivery/rendition/900_319234/-T1z1mm-S800/">https://mdcop.weidmueller.com/mediadelivery/rendition/900_319234/-T1z1mm-S800/</a> <a href="https://mdcop.weidmueller.com/mediadelivery/rendition/900_319237/-T1z1mm-S800/">https://mdcop.weidmueller.com/mediadelivery/rendition/900_319237/-T1z1mm-S800/</a> <a href="https://mdcop.weidmueller.com/mediadelivery/rendition/900_319240/-T1z1mm-S800/">https://mdcop.weidmueller.com/mediadelivery/rendition/900_319240/-T1z1mm-S800/</a> <a href="https://mdcop.weidmueller.com/mediadelivery/rendition/900_319243/-T1z1mm-S800/">https://mdcop.weidmueller.com/mediadelivery/rendition/900_319243/-T1z1mm-S800/</a> <a href="https://mdcop.weidmueller.com/mediadelivery/rendition/900_319260/-T1z1mm-S800/">https://mdcop.weidmueller.com/mediadelivery/rendition/900_319260/-T1z1mm-S800/</a>
ROHS	Konform
UL File Number Search	UL Webseite
Zertifikat-Nr. (cULus)	E337701

### Umweltanforderungen

RoHS-Konformitätsstatus	Konform mit Ausnahme
RoHS-Ausnahme (falls zutreffend/bekannt)	7a, 7cl
REACH SVHC	Lead 7439-92-1
SCIP	2f6dd957-421a-46db-a0c2-cf1609156924

### Wichtiger Hinweis

Produkthinweis	Der konfigurierbare DC-Trennverstärker ACT20M-BAI-AO-S trennt und wandelt analoge Standardsignale. Ein analoges Eingangssignal wird in ein analoges Ausgangssignal linear gewandelt und galvanisch getrennt. Die Spannungsversorgung ist galvanisch von Ein- und Ausgang getrennt (3-Wege-Trennung) und erfolgt über eine Direktverdrahtung oder den Weidmüller-Tragschienenbus.
----------------	--

### Downloads

Zulassung / Zertifikat / Konformitätsdokument	<a href="#">DNV-GL certificate</a> <a href="#">FM certificate</a> <a href="#">IECEx certificate</a> <a href="#">ATEX certificate</a> <a href="#">Certification UL for canada</a> <a href="#">Declaration of Conformity</a>
Engineering-Daten	<a href="#">CAD data – STEP</a>
Software	<a href="#">DIP switch configuration tool</a>
Anwenderdokumentation	<a href="#">Instruction sheet</a>
Kataloge	<a href="#">Catalogues in PDF-format</a>
Broschüren	

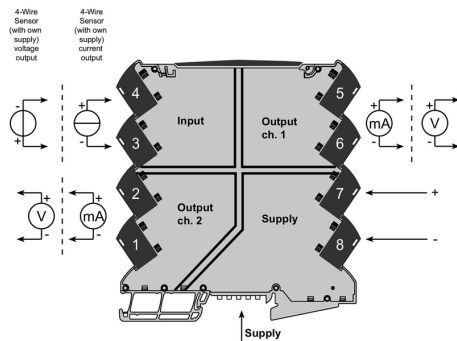
## ACT20M-BAI-AO-S

**Weidmüller Interface GmbH & Co. KG**  
Klingenbergstraße 26  
D-32758 Detmold  
Germany

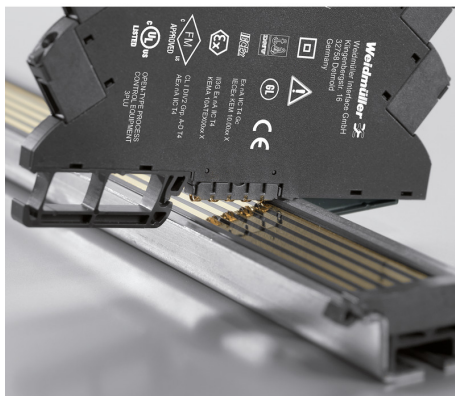
www.weidmueller.com

## Zeichnungen

### Anschlussbild



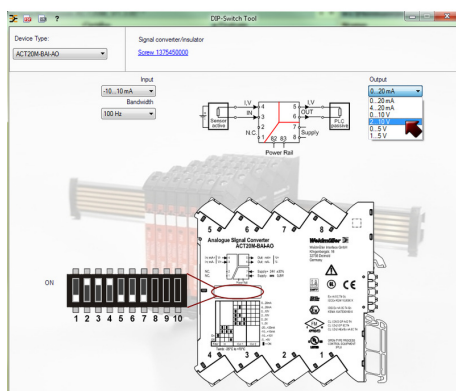
### Maßbild



Zusätzliche Möglichkeit der  
Spannungsversorgung über Bus

### DIP switch setting

Input Setup					
Bandwidth	1	Input range	2	3	4
10 Hz	■	-10...+10 mA	■	■	■
100 Hz		-20...+20 mA	■	■	■
		-5...+5 V			■
		-10...+10 V			
■ = ON					
Output setup		Output range	5	6	7
		0...20 mA			
		4...20 mA		■	
		0...10 V	■		
		2...10 V	■	■	
		0...5 V			■
		1...5 V	■	■	■



example for DIP switch setting  
(with ACT20M-Tool software)

**ACT20M-BAI-AO-S****Weidmüller Interface GmbH & Co. KG**

Klingenbergstraße 26

D-32758 Detmold

Germany

[www.weidmueller.com](http://www.weidmueller.com)**Zubehör****Neutral**

MultiFit ist das Markiersystem von Weidmüller, das für andere Klemmenfabrikate verwendet wird. Ähnlich wie Weidmüller Dekafix, sind Markierer der MultiFit Familie einsatzfertig bedruckt erhältlich (Standarddruck).

Beim erstmaligen Einsatz von MultiFit wird ein Test mit Mustermarkierern auf den verwendeten Klemmen empfohlen.

- Ein Markierer passend für verschiedene Klemmenfabrikate
- Einsatzfertig bedruckte Markierer als Standarddruck
- Neutrale Markierer zum Selbstdruck mit PrintJet CONNECT oder Plotter
- Lieferung individuell beschrifteter Markierer, entsprechend kundenseitiger CAE-Daten oder Anforderungen
- Ein Markierungssystem für alle Anwendungen

**Für Sonderdruck:** Bitte senden Sie uns für ihre Beschriftungsvorgaben eine Datei unserer Beschriftungssoftware M-Print PRO oder M-Print PRO Online (ohne Installation).

**Allgemeine Bestelldaten**

Art	MF 5/7.5 MC NE WS	Ausführung
Best.-Nr.	<a href="#">1877680000</a>	MultiFit, Klemmenmarkierung, 5 x 7.5 mm, Raster in mm (P): 7.50
GTIN (EAN)	4032248468270	Adels RKW, Phoenix, weiß
VPE	320 Stück	

## ACT20M-BAI-AO-S

**Weidmüller Interface GmbH & Co. KG**  
Klingenbergstraße 26  
D-32758 Detmold  
Germany

[www.weidmueller.com](http://www.weidmueller.com)

## Zubehör

### ACT20 (inkl. Tragschienenbus und Stromversorgungen)



Stromversorgungsadaptermodule zur separaten Einspeisung und Verteilung der Versorgungsspannung für die ACT20 Series/ MICROSERIES Signalwandler. Die 22,5/ 6,1 mm breiten Einspeisemodule werden direkt neben den Analogsignalwandlern montiert, dabei wird die 24 VDC Versorgungsspannung optional über den Tragschienenbus CH20M (ACT20- Series) oder einfach über steckbare ZQV 4N Querverbindungen (MICROSERIES) gebrückt. Zusätzlich erkennt das ACT20-Feed-In-PRO-S Fehler, von jedem auf dem CH20 BUS- Profil montierten Gerät. Das integrierte Statusrelais sendet im Fehlerfall einen Sammelalarm an die externe Steuerung. Weiterhin können zwei Netzteile als primäre und Backup Versorgung am ACT20 Feed-In PRO-S angeschlossen werden. Eine 100% ige Redundanzversorgung ist über zwei, auf dem CH20 BUS- Profil montierte, Feed- In Module realisierbar. Drei LED´s zeigen die Stati der Spannungsversorgung und der Fehlermeldungen an. Die ACT20M-Feed-In PRO können auch in Ex Zone2/ Division2 Applikationen eingesetzt werden.

### Allgemeine Bestelldaten

Art	ACT20-FEED-IN-BASIC-S	Ausführung
Best.-Nr.	<a href="#">1282490000</a>	Einspeisemodul, Verteilt Versorgungsspannung auf Tragschienenbus
GTIN (EAN)	4050118072730	
VPE	1 Stück	

## ACT20M-BAI-AO-S

Weidmüller Interface GmbH &amp; Co. KG

Klingenbergstraße 26

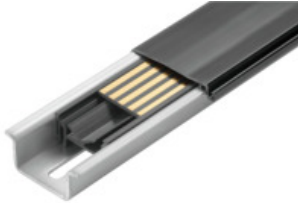
D-32758 Detmold

Germany

www.weidmueller.com

## Zubehör

## CH20M BUS-SET – Bus-Set

**Der durchgängige Tragschienenbus für das modulare Elektronikgehäuse-System**

Beim Versorgen, Verbinden und Verteilen in modularen Applikationen ersetzt der Tragschienenbus die aufwändige Einzelverdrahtung durch eine unterbrechungsfreie und flexible Systemlösung. Der Systembus ist sicher in die 35mm-Standard-Tragschiene integriert. Per Reflow-Verfahren lässt sich der SMD-Bus-Kontaktblock bei der Baugruppenfertigung vollautomatisch verarbeiten. Die widerstandsfähigen, vergoldeten Kontaktflächen gewährleisten eine dauerhaft zuverlässige Kontaktierung für alle Gehäusebreiten.

- **Grenzenlose Skalierbarkeit** - die durchgängige Verbindungslösung quer über alle Systembaubreiten - von der 6 mm-Scheibe bis zum 67 mm-Großraumgehäuse.
- **Servicefreundliche Installation** - einfacher Modulwechsel auch im bestehenden Modulverbund ohne Auswirkung auf benachbarte Module.
- **Universelle Integration** - unterbrechungsfreier Systembus: sicher in die 35mm-Standard-Tragschiene integriert.
- **Maximale Verfügbarkeit** - Fünf voll-galvanisierte und teil-vergoldete Twinbogenkontakte stellen eine dauerhafte Kontaktierung zum Tragschienenbus sicher. THR-Lötflansche sorgen für eine stabile Verbindung zur Leiterplatte.

**Allgemeine Bestelldaten**

Art	SET CH20M BUS 250MM TS ...	Ausführung
Best.-Nr.	<a href="#">1335150000</a>	Tragschienenbus-System, Musterset, OMNIMATE Housing - Serie
GTIN (EAN)	4050118138382	CH20M, Breite: 25.1 mm
VPE	1 Stück	
Art	SET CH20M BUS 250MM TS ...	Ausführung
Best.-Nr.	<a href="#">1335140000</a>	Tragschienenbus-System, Musterset, OMNIMATE Housing - Serie
GTIN (EAN)	4050118138375	CH20M, Breite: 25.1 mm
VPE	1 Stück	