

ACT20M-BAI-AO-S

Weidmüller Interface GmbH & Co. KG
Klingenbergstraße 26
D-32758 Detmold
Germany

www.weidmueller.com

Obrázek výrobku, Podobné ilustraci



ACT20M: Úzké řešení

- Bezpečné a prostorově nenáročné (6 mm) řešení oddělení a převodu
- Rychlá instalace zdroje napájení pomocí sběrnice nánosné lišty CH20M
- Snadná konfigurace přes přepínač DIP nebo FDT/DTM software
- Rozsáhlá osvědčení, jako jsou ATEX, IECEX, GL a DNV
- Vysoká odolnost proti rušení

Všeobecné objednací údaje

Verze	Signálový převodník/oddělovač, S možností konfigurace, Vstup : I/U obousměrné I, Výstup : I / U
Objednací číslo	1375450000
Typ	ACT20M-BAI-AO-S
GTIN (EAN)	4050118236736
Množství	1 ks

ACT20M-BAI-AO-S

Weidmüller Interface GmbH & Co. KG

Klingenbergstraße 26

D-32758 Detmold

Germany

www.weidmueller.com

Technické údaje

Rozměry a hmotnosti

Hloubka	114,3 mm	Hloubka (v palcích)	4,5 inch
Výška	112,5 mm	Výška (v palcích)	4,429 inch
Šířka	6,1 mm	Šířka (v palcích)	0,24 inch
Čistá hmotnost	80 g		

Teploty

Skladovací teplota	-40 °C...85 °C	Provozní teplota	-25 °C...70 °C
Vlhkost při provozní teplotě	0...95 % (bez kondenzace)	Vlhkost	Rel. vlhkost 40 °C / 93 %, bez kondenzace

Pravděpodobnost selhání

SIL v souladu s IEC 61508	Žádné	MTBF	181 a
---------------------------	-------	------	-------

Vstup

Pokles napětí, proud na vstupu	1 V při 20 mA	Počet vstupů	1
Snímač		Vstupní napětí	s možností konfigurace, -5 V...0...+5 V, -10 V...0...+10 V
	Zdroj napětí, Zdroj proudu	Vstupní proud	nastavitelné, -10 mA až 0 až +10 mA, -20 mA...0...+20 mA
Vstupní odpor, napětí	≥ 1 MΩ		

Výstup

Cut-off frequency (-3 dB)	≥ 100 Hz, 10 Hz	Počet výstupů	1
Proud impedance zátěže	≤ 600 Ω	Type	aktivní, připojené řízení musí být pasivní
Výstupní napětí, pozn.	nastavitelné, 0(2)...10 V, 0(1)...5 V	Výstupní proud	nastavitelné, 0...20 mA, 4...20 mA
napětí impedance zátěže	≥ 10 kΩ		

Obecné údaje

Delivery state	Bandwidth: 100 Hz // Input: -10...10 V // Output: 0...20 mA	
Delivery state	Setting parameters	Šířka pásma
	Konfigurace	100 Hz
	Setting parameters	Vstup
	Konfigurace	-10...10 V
	Setting parameters	Výstup
	Konfigurace	0...20 mA
Galvanické oddělení	4cestný oddělovač;	
Konfigurace	DIP přepínač	
Lišta	TS 35	
Napájecí napětí	24 V DC ±30 % na svorkovnici nebo přes řadovou sběrnici CH20M	
Přesnost	<0,05 % rozsahu měření	
Spotřeba elektrické energie, max.	0,8 W	
Spotřeba elektrické energie, typ.	0,45 W	
Teplotní součinitel	<0,01% rozsahu/°C (TU)	
Čas odezvy	≤ 7 ms	

ACT20M-BAI-AO-S

Weidmüller Interface GmbH & Co. KG

Klingenbergstraße 26

D-32758 Detmold

Germany

www.weidmueller.com

Technické údaje

Koordinace izolace

Galvanické oddělení	4cestný oddělovač;	Izolační napětí	2,5 kV _{ef} / 1 min.
Jmenovité napětí	300 V _{eff}	Kategorie rázového napětí	II
Normy EMC	EN 61326-1	Závažnost znečištění	2

Údaje o Ex aplikacích (ATEX)

Místo instalace	Zařízení nainstalované v bezpečné oblasti, zóna 2	Označování	II 3 G Ex nA IIC T4 Gc
-----------------	---	------------	------------------------

Data připojení

Typ připojení	Šroubové připojení	Utahovací moment, min.	0,4 Nm
Utahovací moment, max.	0,6 Nm	Rozsah sevření, jmenovité připojení	2,5 mm ²
Upínací rozsah, min.	0,5 mm ²	Upínací rozsah, max.	2,5 mm ²
Průřez propojení AWG, min.	AWG 30	Průřez propojení AWG, max.	AWG 14

Shoda a schválení EMC

Normy EMC	EN 61326-1	Standardy	IEC 61010-1
-----------	------------	-----------	-------------

Klasifikace

ETIM 6.0	EC002653	ETIM 7.0	EC002653
ETIM 8.0	EC002653	ETIM 9.0	EC002653
ECLASS 9.0	27-21-01-20	ECLASS 9.1	27-21-01-20
ECLASS 10.0	27-21-01-20	ECLASS 11.0	27-21-01-20
ECLASS 12.0	27-21-01-20	ECLASS 13.0	27-21-01-20

Listy specifikací zakázky

Krátká specifikace	Dvoupólový - standardní signálový převodník 1kanálový převodník, 6,1 mm široký, s externím napájecím napětím, pro přenos a oddělení analogových DC proudových signálů +/- 10 mA nebo +/- 20 mA a napěťových signálů +/- 5 V nebo +/- 10 V. Vstupní a výstupní signály lze konfigurovat pomocí přepínačů DIP.
--------------------	--

Shoda produktu s prostředím

REACH SVHC	Lead 7439-92-1
SCIP	2f6dd957-421a-46db-a0c2-cf1609156924

Důležitá poznámka

Informace o produktu	Konfigurovatelný DC převodník ACT20M-BAI-AO-S odděluje a převádí standardní analogové signály. Analogový vstupní signál se lineárně převede na analogový výstupní signál a je galvanicky oddělen. Zdroj napájení je galvanicky oddělen od vstupu a výstupu a je veden skrze přímou kabeláž nebo DIN přípojnicí od společnosti Weidmüller (3cestné oddělení).
----------------------	--

ACT20M-BAI-AO-S

Weidmüller Interface GmbH & Co. KG
Klingenbergstraße 26
D-32758 Detmold
Germany

www.weidmueller.com

Technické údaje

Osvědčení

Schválení



ROHS	Shoda
UL File Number Search	Web UL
Č. osvědčení (cULus)	E337701

Soubory ke stažení

Osvědčení/Certifikát/Prohlášení o shodě	DNV-GL certificate FM certificate IECEX certificate ATEX certificate Declaration of Conformity
Technické údaje	CAD data – STEP
Technické údaje	Zuken E3.S
Software	DIP switch configuration tool
Uživatelská dokumentace	Instruction sheet
Katalogy	Catalogues in PDF-format
Brožury	

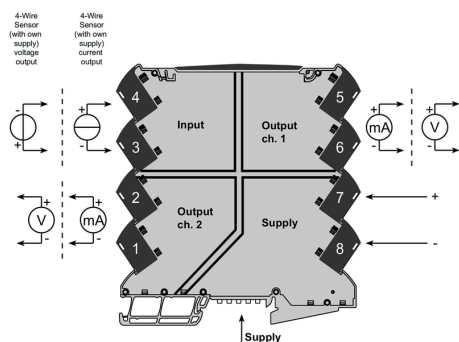
ACT20M-BAI-AO-S

Weidmüller Interface GmbH & Co. KG
Klingenbergstraße 26
D-32758 Detmold
Germany

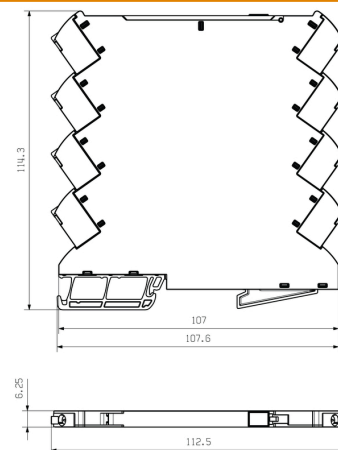
www.weidmueller.com

Nákresy

Connection diagram



Dimensional drawing

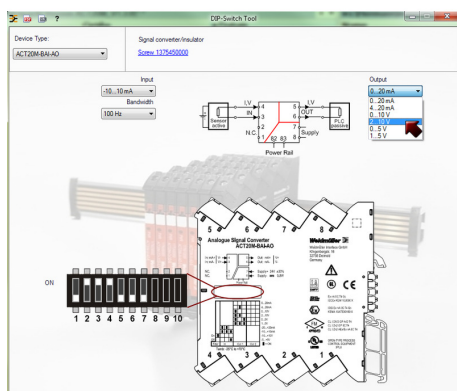


Power supply via the rail bus

DIP switch setting

Input Setup					
Bandwidth	1	Input range	2	3	4
10 Hz	■	-10...+10 mA	■	■	■
100 Hz		-20...+20 mA	■	■	■
■ = ON		-5...+5 V			■
		-10...+10 V			

Output setup	Output range	5	6	7
	0...20 mA			
	4...20 mA		■	
	0...10 V	■		
	2...10 V	■	■	
	0...5 V	■		■
	1...5 V	■	■	■



example for DIP switch setting
(with ACT20M-Tool software)

ACT20M-BAI-AO-S

Weidmüller Interface GmbH & Co. KG
Klingenbergstraße 26
D-32758 Detmold
Germany

www.weidmueller.com

Příslušenství

Prázdné



MultiFit je systém značek společnosti Weidmüller používaný pro svorky od jiných výrobců. Podobně jako Dekafix od společnosti Weidmüller, jsou značky řady MultiFit připravené k použití se standardním tiskem. Při prvním použití MultiFit doporučujeme provést test na používaných svorkách se vzorovými značkami.

- Jedna značka vhodná pro svorky od různých výrobců.
- Značky se standardním potiskem k okamžitému použití
- Prázdné značky pro tisk pomocí PrintJet CONNECT nebo plotteru
- Jednotlivě potištěné značky se dodávají na základě zákaznických údajů CAE nebo specifikací
- Jeden systém značení pro všechny aplikace

Pro vlastní potisk: Prosíme zašlete nám soubor pro náš software na značení M-Print PRO nebo M-Print PRO Online (bez instalace) s vašimi požadavky na značení.

Všeobecné objednací údaje

Typ	MF 5/7.5 MC NE WS	Verze
Objednací číslo	4877680000	MultiFit, Označení svorek, 5 x 7.5 mm, Rozteč v mm (P): 7.50 Adels
GTIN (EAN)	4032248468270	RKW, Phoenix, Bílá
Množství	320 ks	

ACT20M-BAI-AO-S

Weidmüller Interface GmbH & Co. KG
Klingenbergstraße 26
D-32758 Detmold
Germany

www.weidmuller.com

Příslušenství

CH20M BUS SET - Sestava



Integrovaná řadová sběrnice pro modulární systémy krytování elektronických zařízení

V případě napájení, připojování nebo rozvádění v rámci modulárních aplikací může řadová sběrnice nahradit zdoluhavý proces jednotlivého zapojování a nabídnout flexibilní a nepřerušované systémové řešení.

Systémová sběrnice je bezpečně umístěna do standardní 35 mm montážní lišty. Kontaktní blok SMD sběrnice lze natavit a spájet, aby byl proces během montáže dílů zcela automatizován. Odolné zlacené kontaktní plochy zajišťují stálý a spolehlivý kontakt určený pro kryty zástavných všech šířek.

- **Neomezená rozšiřitelnost** Integrované připojení zahrnuje všechny dostupné šířky: od 6 mm destičky po kryt o šířce 67 mm.
- **Snadná obsluha během instalace** Výměna modulu je snadná i v existujících modulových skupinách – bez zásahu do sousedních modulů.
- **Univerzální integrace** Nepřerušovaná systémová sběrnice je bezpečným způsobem umístěna do standardní 35 mm montážní lišty.
- **Maximální dostupnost** Pět pozinkovaných a částečně zlacených dvouobloukových kontaktů umožňuje nepřerušovaný kontakt s řadovou sběrnicí. Pájecí příruby THR zajišťují stabilní připojení obvodové desky.

Všeobecné objednávací údaje

Typ	SET CH20M BUS 250MM TS ...	Verze
Objednávací číslo	6335150000	OMNIMATE Kryt - řada CH20M, Délka: 250 mm, Šířka: 25.1 mm
GTIN (EAN)	4050118138382	
Množství	1 ks	
Typ	SET CH20M BUS 250MM TS ...	Verze
Objednávací číslo	6335140000	OMNIMATE Kryt - řada CH20M, Délka: 250 mm, Šířka: 25.1 mm
GTIN (EAN)	4050118138375	
Množství	1 ks	

ACT20M-BAI-AO-S

Weidmüller Interface GmbH & Co. KG
Klingenbergstraße 26
D-32758 Detmold
Germany

www.weidmueller.com

Příslušenství

ACT20 (včetně sběrnice DIN a napájení)



Moduly napájecích adaptérů pro oddělené napájení a rozvod napájecího napětí: pro převodníky řady ACT20 / MICROSERIES.

22,5 / 6,1 mm široké napájecí moduly se instalují přímo vedle analogových převodníků. 24 V DC napájecí napětí je pak volitelně přemostěno přes sběrnici CH20M (řada ACT20) nebo jednoduše přemostěno pomocí zásuvných propojek ZQV 4N (MICROSERIES).

ACT20-Feed-In-PRO-S také detekuje poruchy ve všech zařízeních instalovaných na sběrnici CH20.

V případě chyby nebo závady pošle integrované stavové relé běžnou výstrahu k externímu ovladači. Navíc lze k ACT20 Feed-In PRO-S připojit dva zdroje napájení (primární a záložní). Dva napájecí moduly připojené ke sběrnici CH20 zaručují 100 % redundantní napájení. Tři LED ukazují stav napájení a chybové zprávy.

ACT20M-Feed-In PRO lze také použít v aplikacích Ex zóny2 / Div.2.

Všeobecné objednávací údaje

Typ	ACT20-FEED-IN-PRO-S	Verze
Objednávací číslo	6965500000	Modul zdroje, Rozvádí napětí na přípojnicích, Volitelné připojení
GTIN (EAN)	4032248785117	záložního napájení
Množství	1 ks	