

LL 6.35/12/90V 5.0SN BK BX

Weidmüller Interface GmbH & Co. KG

Klingenbergstraße 26

D-32758 Detmold

Germany

www.weidmueller.com

Obrázek výrobku



Tato svorka DPS, rozteč 6,35 mm, s osvědčeným připojením upínacím třmenem poskytuje připojení pro 1000 V, 32 A, průřez vodiče 6 mm², vysunuté pájecí piny, směr výstupu vodiče 90°.

Všeobecné objednací údaje

Verze	Svorka PCB, 6.35 mm, Počet pólů: 12, 90°, Pájecí kolík, délka (l): 5 mm, pocínované, černá, Připojení s upínacím třmenem, Upínací rozsah, max. : 6 mm ² , Box
Objednací číslo	1356950000
Typ	LL 6.35/12/90V 5.0SN BK BX
GTIN (EAN)	4050118214819
Množství	24 ks
Údaje výrobku	IEC: 1000 V / 32 A / 0.18 - 6 mm ² UL: 600 V / 30 A / AWG 26 - AWG 10
Balení	Box

Datum vytvoření 9. května 2024 14:47:06 CEST

Stav katalogu 04.05.2024 / Vyhrazujeme si právo na technické změny.

LL 6.35/12/90V 5.0SN BK BX

Weidmüller Interface GmbH & Co. KG
Klingenbergstraße 26
D-32758 Detmold
Germany

www.weidmueller.com

Technické údaje

Rozměry a hmotnosti

Hloubka	15,85 mm	Hloubka (v palcích)	0,624 inch
Výška	33,5 mm	Výška (v palcích)	1,319 inch
Nejvyšší nebo nejnižší verze	28,5 mm	Šířka	76,8 mm
Šířka (v palcích)	3,024 inch	Čistá hmotnost	34 g

Balení

Balení	Box	Délka VPE	411 mm
Šířka VPE	161 mm	Výška VPE	38 mm

Typové testy

Test: průřez připojitelný svorkami	Standard	IEC 60999-1, oddíl 7 a 9.1 / 11.99, IEC 60947-1, oddíl 8.2.4.5.1 / 03.11
------------------------------------	----------	--

Parametry systému

Skupina produktů	OMNIMATE Signal - řada LL	Metoda připojení vodiče	Připojení s upínacím třmenem
Montáž na PCB desku	Připojení pájením přetavením průchozím otvorem	Směr výstupu vodiče	90°
Rozteč v mm (P)	6,35 mm	Rozteč v palcích (P)	0,25 "
Počet pólů	12	Množství řady kolíků	1
Vybavuje zákazník	Ne	Počet řad	1
Max. sousedních kolíků na řadu	24	Pájecí kolík, délka (l)	5 mm
Rozměry pájecích pinů	1,0 x 0,6 mm	Průměr otvoru pájecího oka (D)	1,3 mm
Tolerance průměru otvoru pájecího oka (D)	+ 0,1 mm	Počet pájených kolíků na pól	1
Hrot šroubováku	0,8 x 4,0, PZ 1	Standard hrotu šroubováku	DIN 5264
Utahovací moment, min.	0,5 Nm	Utahovací moment, max.	0,6 Nm
Svěrný šroub	M 3	Délka odizolování	8 mm
L1 v mm	69,85 mm	L1 v palcích	2,75 "
Ochrana bezpečná proti dotyku dle normy DIN VDE 0470	IP 20	Ochrana bezpečná proti dotyku dle normy DIN VDE 57 106	Bezpečné před dotykem prstů
Stupeň krytí	IP20		

Údaje o materiálu

Izolační materiál	Wemid (PA)	Barevný	černá
Barevný graf (podobné)	RAL 9011	Skupina izolačního materiálu	I
Komparativní index sledování (CTI)	≥ 600	Klasifikace hořlavosti UL 94	V-0
Materiál kontaktu	Slitina	Povrch kontaktu	pocínované
Nátěr	4-6 µm SN	Typ cínování	matný povrch
Struktura vrstev pájeného připojení	2...4 µm Ni / 4...6 µm Sn matný povrch	Skladovací teplota, min.	-40 °C
Skladovací teplota, max.	70 °C	Provozní teplota, min.	-50 °C
Provozní teplota, max.	120 °C	Teplotní rozsah, instalace, min.	-25 °C
Teplotní rozsah, instalace, max.	120 °C		

Vodiče vhodné k připojení

Upínací rozsah, min.	0,18 mm ²
Upínací rozsah, max.	6 mm ²
Průřez propojení AWG, min.	AWG 26
Průřez propojení AWG, max.	AWG 10
Pevné, min. H05(07) V-U	0,18 mm ²

Datum vytvoření 9. května 2024 14:47:06 CEST

LL 6.35/12/90V 5.0SN BK BX

Weidmüller Interface GmbH & Co. KG

Klingenbergstraße 26

D-32758 Detmold

Germany

www.weidmueller.com

Technické údaje

Pevné, max. H05(07) V-U	6 mm²		
Stočené, min. H07V-R	0,22 mm²		
Stočené, max. H07V-R	4 mm²		
Pružné, min. H05(07) V-K	0,22 mm²		
Pružné, max. H05(07) V-K	4 mm²		
dutinkou s plastovým límcem, , DIN 46228 pt 4, min.	0,5 mm²		
dutinkou s plastovým límcem, DIN 46228 pt 4, max.	2,5 mm²		
s vodičem a dutinkou, DIN 46228 pt 1, min.	0,5 mm²		
s vodičem a dutinkou, DIN 46228 pt 1, max.	4 mm²		
Zasuňte měřič v souladu s EN 60999 a x b; ø	3,6 mm x 3,1 mm; 2,7 mm		
Upínatelný vodič	Průřez připojení vodiče	Typ	zapojeno tenkým vodičem
		jmen.	0,5 mm²
	vodičová koncovka	Délka odizolování	jmen. 10 mm
		Doporučená dutinka na konci vodiče	H0,5/14 OR
	Průřez připojení vodiče	Typ	zapojeno tenkým vodičem
		jmen.	0,75 mm²
	vodičová koncovka	Délka odizolování	jmen. 10 mm
		Doporučená dutinka na konci vodiče	H0,75/14T HBL
	Průřez připojení vodiče	Typ	zapojeno tenkým vodičem
		jmen.	1 mm²
	vodičová koncovka	Délka odizolování	jmen. 10 mm
		Doporučená dutinka na konci vodiče	H1,0/14 GE
	Průřez připojení vodiče	Typ	zapojeno tenkým vodičem
		jmen.	1,5 mm²
	vodičová koncovka	Délka odizolování	jmen. 10 mm
		Doporučená dutinka na konci vodiče	H1,5/14D SW
		Délka odizolování	jmen. 7 mm
		Doporučená dutinka na konci vodiče	H1,5/7
	Průřez připojení vodiče	Typ	zapojeno tenkým vodičem
		jmen.	2,5 mm²
	vodičová koncovka	Délka odizolování	jmen. 7 mm
		Doporučená dutinka na konci vodiče	H2,5/7
		Délka odizolování	jmen. 10 mm
		Doporučená dutinka na konci vodiče	H2,5/15D BL
Referenční text		Délka koncovek se vybírá v závislosti na produktu a jmenovitém napětí., Vnější průměr plastové ob- jímký by neměl být větší než rozteč (P)	

LL 6.35/12/90V 5.0SN BK BX

Weidmüller Interface GmbH & Co. KG

Klingenbergstraße 26

D-32758 Detmold

Germany

www.weidmueller.com

Technické údaje

Jmenovité údaje podle IEC

testováno podle normy

IEC 60664-1, IEC 61984

Jmenovitý proud, max. počet pólů
(Tu=20 °C)

32 A

Jmenovitý proud, max. počet pólů
(Tu=40 °C)

32 A

Jmenovité napětí pro třídu přepětí / stupeň znečištění III/2

1 000 V

Jmenovité impulzní napětí pro třídu přepětí / stupeň znečištění II/2

8 kV

Jmenovité impulzní napětí pro třídu přepětí / stupeň znečištění III/3

8 kV

Jmenovitý proud, min. počet pólů
(Tu=20 °C)

32 A

Jmenovitý proud, min. počet pólů
(Tu=40 °C)

32 A

Jmenovité napětí pro třídu přepětí / stupeň znečištění II/2

1 000 V

Jmenovité napětí pro třídu přepětí / stupeň znečištění III/3

800 V

Jmenovité impulzní napětí pro třídu přepětí / stupeň znečištění II/2

8 kV

Krátkodobý odpor proti zkratovému proudu

3 x 1 s se 120 A

Jmenovité údaje podle CSA

Institut (CSA)



Č. osvědčení (CSA)

200039-1202191

Jmenovité napětí (aplikační skupina B / CSA)

600 V

Jmenovité napětí (aplikační skupina D / CSA)

600 V

Jmenovitý proud (aplikační skupina C / CSA)

30 A

Průřez vodiče AWG, min.

AWG 26

Odkaz na hodnoty pro schválení

Specifikace jsou maximální hodnoty, podrobnosti viz příslušná certifikace.

Jmenovité napětí (aplikační skupina C / CSA)

600 V

Jmenovitý proud (aplikační skupina B / CSA)

30 A

Jmenovitý proud (aplikační skupina D / CSA)

5 A

Průřez vodiče AWG, max.

AWG 10

Jmenovité údaje podle UL 1059

Institut (cURus)



Č. osvědčení (cURus)

E60693

Jmenovité napětí (aplikační skupina B / UL 1059)

600 V

Jmenovité napětí (aplikační skupina D / UL 1059)

600 V

Jmenovitý proud (aplikační skupina C / UL 1059)

30 A

Průřez vodiče, AWG, min.

AWG 26

Odkaz na hodnoty pro schválení

Specifikace jsou maximální hodnoty, podrobnosti viz příslušná certifikace.

Jmenovité napětí (aplikační skupina C / UL 1059)

600 V

Jmenovitý proud (aplikační skupina B / UL 1059)

30 A

Jmenovitý proud (aplikační skupina D / UL 1059)

5 A

Průřez vodiče, AWG, max.

AWG 10

Klasifikace

ETIM 6.0

EC002643

ETIM 8.0

EC002643

ECLASS 9.0

27-44-04-01

ECLASS 10.0

27-44-04-01

ECLASS 12.0

27-46-01-01

ETIM 7.0

EC002643

ETIM 9.0

EC002643

ECLASS 9.1

27-44-04-01

ECLASS 11.0

27-46-01-01

ECLASS 13.0

27-46-01-01

LL 6.35/12/90V 5.0SN BK BX

Weidmüller Interface GmbH & Co. KG
Klingenbergstraße 26
D-32758 Detmold
Germany

www.weidmueller.com

Technické údaje

Důležitá poznámka

IPC shoda	Shoda: Produkty jsou vyvíjeny, vyráběny a dodávány v souladu s mezinárodními uznávanými standardy a normami a splňují zajištěné vlastnosti uvedené v datovém listu, respektive splňují dekorativní vlastnosti v souladu s IPC-A-610 „Třída 2“. Další nároky na produkty je možné vyhodnotit na požádání.
Poznámky	<ul style="list-style-type: none"> • Další varianty na vyžádání • Jmenovitý proud související se jmenovitým průřezem a min. počtem pólů. • Dutinka bez plastového límce podle normy DIN 46228/1 • Dutinka s plastovým límcem podle normy DIN 46228/4 • P na nákresu = rozteč • Jmenovité údaje se vztahují pouze k samotné komponentě. Vzdálenosti odstupů a povrchových svodů mezi jednotlivými komponentami musí být navrženy v souladu s normou příslušné aplikace. • Dlouhodobé uložení produktu s průměrnou teplotou 50 °C a průměrnou vlhkostí 70 %, 36 měsíců

Osvědčení

Schválení



ROHS	Shoda
UL File Number Search	Web UL
Č. osvědčení (cURus)	E60693

Soubory ke stažení

Osvědčení/Certifikát/Prohlášení o shodě	Declaration of the Manufacturer
Technické údaje	CAD data – STEP
Oznámení o změně produktu	20211106 Anpassung der Verpackung LL 6.35 20211106 Change of packaging to LL 6.35 Modification of the clamping yoke on product families LM 5.0x, LL 5.0x, LL 6.35, LL 9.52 and WGK 4
Uživatelská dokumentace	QR-Code product handling video
Katalogy	Catalogues in PDF-format
Brožury	FL DRIVES EN MB DEVICE MANUF. EN FL DRIVES DE FL APPL_INVERTER EN FL_BASE_STATION_EN FL ELEVATOR EN FL POWER SUPPLY EN FL 72H SAMPLE SER EN PO OMNIMATE EN PO OMNIMATE EN

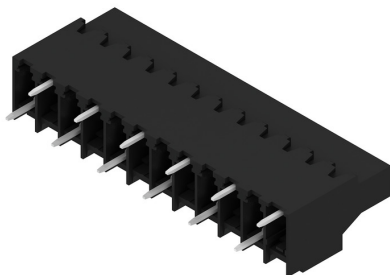
LL 6.35/12/90V 5.0SN BK BX

Weidmüller Interface GmbH & Co. KG
Klingenbergstraße 26
D-32758 Detmold
Germany

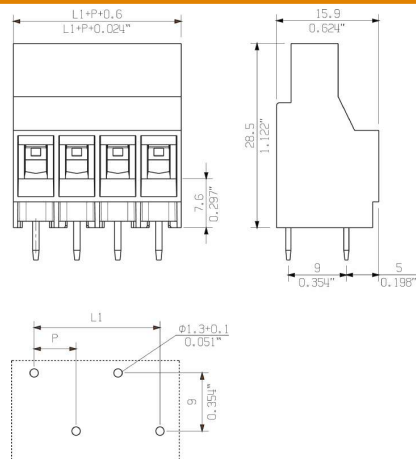
www.weidmueller.com

Nákresy

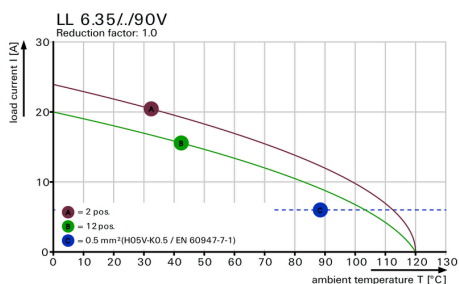
Obrázek výrobku



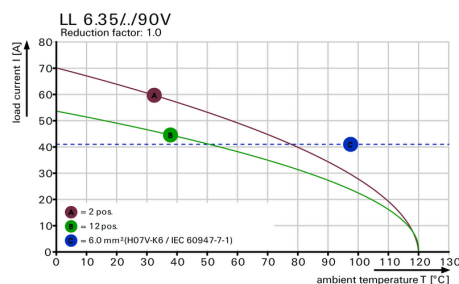
Dimensional drawing



Graph



Graph



Výhoda produktu



Power up to UL 600 V
Offset solder pins

Výhoda produktu



Secure connection

LL 6.35/12/90V 5.0SN BK BX

Weidmüller Interface GmbH & Co. KG
Klingenbergstraße 26
D-32758 Detmold
Germany

www.weidmueller.com

Příslušenství

Plochý šroubovák



Plochý šroubovák s kulatou hlaví SD DIN 5265, ISO 2380/2, výstup podle DIN 5264, ISO 2380/1. hrot ChromTop, rukojeť SoftFinish

Všeobecné objednací údaje

Typ	SDS 0.8X4.0X100	Verze
Objednací číslo	6008340000	Šroubovák, Šroubovák
GTIN (EAN)	4032248056293	
Množství	1 ks	

Plochý šroubovák



VDE izolovaný plochý šroubovák, SDI DIN 7437, ISO 2380/2, výstup podle DIN 5264, ISO 2380/1. Rukojeť SoftFinish

Všeobecné objednací údaje

Typ	SDIS 0.8X4.0X100	Verze
Objednací číslo	6008400000	Šroubovák, Šroubovák
GTIN (EAN)	4032248056361	
Množství	1 ks	

LL 6.35/12/90V 5.0SN BK BX

Weidmüller Interface GmbH & Co. KG
Klingenbergstraße 26
D-32758 Detmold
Germany

www.weidmueller.com

Příslušenství

Křížový šroubovák, Pozidriv



Křížový šroubovák, Pozidriv, SDK PZ DIN 5262, ISO 8764/2-PZ, výstup podle ISO 8764/1-PZ, hrot ChromTop, rukojeť SoftFinish

Všeobecné objednací údaje

Typ	SDK PZ1 X 80	Verze
Objednací číslo	6749440000	Šroubovák, Šířka čepele (B): 80 mm, Tloušťka čepele (A):
GTIN (EAN)	4050118895667	
Množství	1 ks	

LL 6.35/12/90V 5.0SN BK BX

Weidmüller Interface GmbH & Co. KG

Klingenbergstraße 26

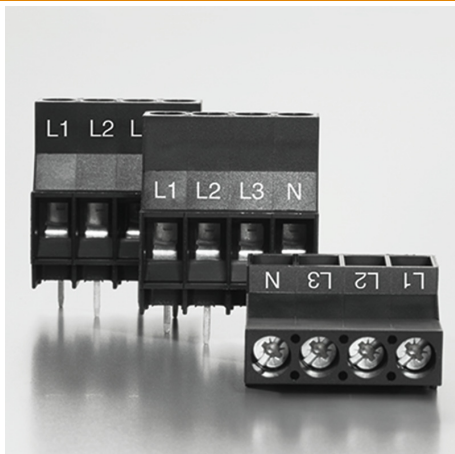
D-32758 Detmold

Germany

www.weidmueller.com

Nákresy

Výhoda produktu



Clear marking
Printing on 3 levels is possible

Recommended wave soldering profiles

Weidmüller Interface GmbH & Co. KG
Klingenbergstraße 16
D-32758 Detmold
Germany
Fon: +49 5231 14-0
Fax: +49 5231 14-292083
www.weidmueller.com

Single Wave:



Double Wave:



Wave soldering profiles

Wired connection elements should be processed in accordance with the DIN EN 61760-1 standard. We have included two recommendations for practical wave soldering profiles, with which Weidmüller PCB terminals and connectors are qualified.

When choosing a suitable profile for your application, the following factors also need to be considered:

- PCB thickness
- Proportion of Cu in the layers
- Single/double-sided assembly
- Product range
- Heating and cooling rates

The single and double wave profiles each indicate the recommended operating range, including the maximum soldering temperature of 260 °C. In practice, the maximum soldering temperature is quite often well below the above maximum profile.

We reserve the right to make technical changes.