

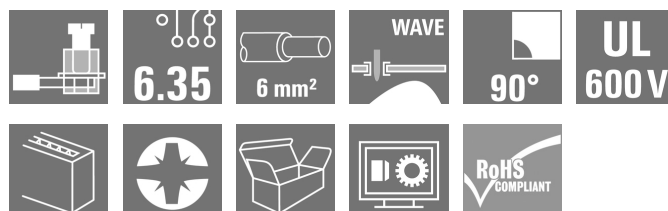
LL 6.35/08/90V 5.0SN BK BX**Weidmüller Interface GmbH & Co. KG**

Klingenbergstraße 26

D-32758 Detmold

Germany

www.weidmueller.com

Produktillustration

Denna kretskortsplint med raster 6,35 mm och beprövad klämbygelslutning ger följande egenskaper: anslutningar för 1000 V, 32 A, 6 mm² ledningsdiameter och förskjutna lödstift, med ledarutgångsriktning 90°.

Allmänna beställningsdata

| | |
|-------------------|--|
| Artikelbeteckning | Kretskortsplint, 6.35 mm, Antal poler: 8, 90°, Lödstiftlängd (l): 5 mm, förtennad, svart, Klämbygelslutning, Anslutningsområde, max. : 6 mm ² , Box |
| Art.nr. | 1356900000 |
| Typ | LL 6.35/08/90V 5.0SN BK BX |
| GTIN (EAN) | 4050118214673 |
| Förp. | 36 Stück |
| Produktparametrar | IEC: 1000 V / 32 A / 0.18 - 6 mm ² UL: 600 V / 30 A / AWG 26 - AWG 10 |
| Förpackning | Box |

Skapandedatum den 8 maj 2024 08:49:45 CEST

Katalogversion 04.05.2024 / Tekniska ändringar förbehållna

LL 6.35/08/90V 5.0SN BK BX

Weidmüller Interface GmbH & Co. KG

Klingenbergstraße 26

D-32758 Detmold

Germany

www.weidmueller.com

Tekniska data

Mått och vikter

| | | | |
|--------------------|------------|----------------|------------|
| Djup | 15,85 mm | Byggdjup (tum) | 0,624 inch |
| Höjd | 33,5 mm | Bygghöjd (tum) | 1,319 inch |
| Höjd lägstbyggande | 28,5 mm | Bredd | 51,4 mm |
| Byggbredd (tum) | 2,024 inch | Nettovikt | 23,1 g |

Packaging

| | | | |
|-------------|--------|-----------|--------|
| Förpackning | Box | VPE-längd | 420 mm |
| VPE-bredd | 135 mm | VPE-höjd | 40 mm |

Typprovningar

| | | |
|--------------------|----------|--|
| Test: Klämbär area | Standard | IEC 60999-1 avsnitt 7 och 9.1 / 11.99, IEC 60947-1 avsnitt 8.2.4.5.1 / 03.11 |
|--------------------|----------|--|

Karakteristiska systemvärden

| | | | |
|---------------------------------------|----------------------------|----------------------------------|---------------------|
| Produktfamilj | OMNIMATE Signal – serie LL | Ledaranslutningsteknik | Klämbygelanslutning |
| Montering på kretskortet | THT lödanslutning | Ledarutgångsriktning | 90° |
| Delning i mm (P) | 6,35 mm | Delning i tum (P) | 0,25 " |
| Antal poler | 8 | Polradstal | 1 |
| Uppgraderbar av kunden | Nej | Antal rader | 1 |
| maximalt radmonterbara poler per rad | 24 | Lödstiftlängd (l) | 5 mm |
| Dimensioner för lödstift | 1,0 x 0,6 mm | Diameter bestyckningshål (D) | 1,3 mm |
| Tolerans diameter bestyckningshål (D) | + 0,1 mm | Antal lödstift per pol | 1 |
| Skruvmejselklinga | 0,8 x 4,0, PZ 1 | Skruvmejselklinga Norm | DIN 5264 |
| Åtdragningsmoment, min. | 0,5 Nm | Åtdragningsmoment, max. | 0,6 Nm |
| Klämskruv | M 3 | Avisoleringslängd | 8 mm |
| L1 i mm | 44,45 mm | L1 i tum | 1,75 " |
| Beröringsskydd enligt DIN VDE 0470 | IP 20 | Beröringsskydd enligt DIN VDE 57 | fingersäker |
| Skyddsklass | IP20 | | |

Materialdata

| | | | |
|-----------------------------------|--------------------------------|--------------------------------|-----------|
| Isoleringsmaterial | Wemid (PA) | Färgkod | svart |
| Färgtabell (jämförbar) | RAL 9011 | Isoleringsmaterialgrupp | I |
| CTI (Comparative Tracking Index) | ≥ 600 | Brännbarhetsklass enligt UL 94 | V-0 |
| Kontaktmaterial | Cu-legering | Kontaktyta | förtennad |
| Ytbehandling | 4-6 µm SN | Typ av förtinning | matt |
| Skiktstruktur för lödanslutningen | 2...4 µm Ni / 4...6 µm Sn matt | Lagertemperatur, min. | -40 °C |
| Lagertemperatur, max. | 70 °C | Drifttemperatur, min. | -50 °C |
| Drifttemperatur, max | 120 °C | Temperaturområde Montage, min. | -25 °C |
| Temperaturområde Montage, max. | 120 °C | | |

Anslutningsbara ledare

| | |
|----------------------------|----------------------|
| Anslutningsområde, min. | 0,18 mm ² |
| Anslutningsområde, max. | 6 mm ² |
| Ledardiameter, AWG, min. | AWG 26 |
| Ledardiameter, AWG, max | AWG 10 |
| entrådig, min. H05(07) V-U | 0,18 mm ² |
| entrådig, max. H05(07) V-U | 6 mm ² |
| Flertrådig, min. H07 V-R | 0,22 mm ² |

Skapandedatum den 8 maj 2024 08:49:45 CEST

LL 6.35/08/90V 5.0SN BK BX

Weidmüller Interface GmbH & Co. KG

Klingenbergstraße 26

D-32758 Detmold

Germany

www.weidmueller.com

Tekniska data

| | | | | |
|---|--------------------------|------------------------|-------------------------------|-------|
| flertrådig, max. H07V-R | 4 mm ² | | | |
| fintrådig, min. H05(07) V-K | 0,22 mm ² | | | |
| fintrådig, max. H05(07) V-K | 4 mm ² | | | |
| med AEH med krage DIN 46 228/4, min. | 0,5 mm ² | | | |
| med ändhylsa med krage DIN 46 228/4, max. | 2,5 mm ² | | | |
| med ändhylsa, DIN 46228 pt 1, min. | 0,5 mm ² | | | |
| med ändhylsa enligt DIN 46 228/1, max. | 4 mm ² | | | |
| Passtift enligt EN 60999 a x b; ø | 3,6 mm x 3,1 mm; 2,7 mm | | | |
| Anslutningsbar ledare | Ledarens anslutningsarea | Typ | fintrådig | |
| | | nominell | 0,5 mm ² | |
| | kabelsko | Avisoleringslängd | nominell | 10 mm |
| | | Rekommenderad ändhylsa | H0.5/14 OR | |
| | | | | |
| | Ledarens anslutningsarea | Typ | fintrådig | |
| | | nominell | 0,75 mm ² | |
| | kabelsko | Avisoleringslängd | nominell | 10 mm |
| | | Rekommenderad ändhylsa | H0.75/14T HBL | |
| | | | | |
| | Ledarens anslutningsarea | Typ | fintrådig | |
| | | nominell | 1 mm ² | |
| | kabelsko | Avisoleringslängd | nominell | 10 mm |
| | | Rekommenderad ändhylsa | H1.0/14 GE | |
| | | | | |
| | Ledarens anslutningsarea | Typ | fintrådig | |
| | | nominell | 1,5 mm ² | |
| | kabelsko | Avisoleringslängd | nominell | 10 mm |
| | | Rekommenderad ändhylsa | H1.5/14D SW | |
| | | Avisoleringslängd | nominell | 7 mm |
| | | Rekommenderad ändhylsa | H1.5/7 | |
| | Ledarens anslutningsarea | Typ | fintrådig | |
| | | nominell | 2,5 mm ² | |
| | kabelsko | Avisoleringslängd | nominell | 7 mm |
| | | Rekommenderad ändhylsa | H2.5/7 | |
| | | Avisoleringslängd | nominell | 10 mm |
| | | Rekommenderad ändhylsa | H2.5/15D BL | |

Referenstext Längd på hylsor ska väljas beroende på produkten och märkspänningen., Ytterdiametern på plastkragen ska inte vara större än rastret (P)

Märkdata enligt CSA

Institut (CSA)



Certifikat nr. (CSA)

200039-1202191

Märkspänning (användargrupp B / CSA) 600 V

Märkspänning (användargrupp D / CSA) 600 V

Märkström (användargrupp C / CSA) 30 A

Ledardiameter AWG, min. AWG 26

Hänvisning till godkännandevärden Specifikationerna avser maxvärden. För detaljer – se typgodkännandeintyg.

Märkspänning (användargrupp C / CSA) 600 V

Märkström (användargrupp B / CSA) 30 A

Märkström (användargrupp D / CSA) 5 A

Ledardiameter AWG, max. AWG 10

Skapandedatum den 8 maj 2024 08:49:45 CEST

Katalogversion 04.05.2024 / Tekniska ändringar förbehållna

LL 6.35/08/90V 5.0SN BK BX

Weidmüller Interface GmbH & Co. KG

Klingenbergstraße 26

D-32758 Detmold

Germany

www.weidmueller.com

Tekniska data

Märkdata enligt UL 1059

Institut (cURus)



Certifikat nr (cURus)

E60693

| | | | |
|--|---|--|--------|
| Märkspänning (användargrupp B / UL 1059) | 600 V | Märkspänning (användargrupp C / UL 1059) | 600 V |
| Märkspänning (användargrupp D / UL 1059) | 600 V | Märkström (användargrupp B / UL 1059) | 30 A |
| Märkström (användargrupp C / UL 1059) | 30 A | Märkström (användargrupp D / UL 1059) | 5 A |
| Ledardiameter AWG, min. | AWG 26 | Ledardiameter AWG, max. | AWG 10 |
| Hänvisning till godkännandevärden | Specifikationerna avser maxvärden. För detaljer – se typgodkännandeintyg. | | |

Märkdata enligt IEC

| | | | |
|---|------------------------|---|------------------|
| testad enligt standard | IEC 60664-1, IEC 61984 | Märkström, min. antal poler (Tu=20°C) | 32 A |
| Märkström, max. antal poler (Tu=20°C) | 32 A | Märkström, min. antal poler (Tu=40°C) | 32 A |
| Märkström, max. antal poler (Tu=40°C) | 32 A | Märkspänning vid överspänningsk./Nedsmutningsgrad II/2 | 1 000 V |
| Märkspänning vid överspänningsk./Nedsmutningsgrad III/2 | 1 000 V | Märkspänning vid överspänningsk./Nedsmutningsgrad III/3 | 800 V |
| Märkspänning vid överspänningsk./Nedsmutningsgrad II/2 | 8 kV | Märkspänning vid överspänningsk./Nedsmutningsgrad III/2 | 8 kV |
| Märkstötspänning vid överspänningsk./Nedsmutningsgrad III/3 | 8 kV | Korttidströmhållfasthet | 3 x 1s mit 120 A |

Klassificeringar

| | | | |
|-------------|-------------|-------------|-------------|
| ETIM 6.0 | EC002643 | ETIM 7.0 | EC002643 |
| ETIM 8.0 | EC002643 | ETIM 9.0 | EC002643 |
| ECLASS 9.0 | 27-44-04-01 | ECLASS 9.1 | 27-44-04-01 |
| ECLASS 10.0 | 27-44-04-01 | ECLASS 11.0 | 27-46-01-01 |
| ECLASS 12.0 | 27-46-01-01 | ECLASS 13.0 | 27-46-01-01 |

Viktig hänvisningstext

| | |
|-----------------|--|
| IPC-konformitet | Konformitet: Produkterna utvecklas, tillverkas och levereras i enlighet med internationellt erkända standarder och normer, och uppfyller de egenskaper som garanteras i databladet resp. har designegenskaper i enlighet med IPC-A-610 "Klass 2". Övriga anspråk gällande produkterna kan bedömas på begäran. |
| Hänvisningstext | <ul style="list-style-type: none"> Ytterligare varianter vid förfrågan Märkström relaterad till märkarea och min. antal poler. AEH utan plastkrage enligt DIN 46228/1 AEH med plastkrage enligt DIN 46228/4 P på ritningen = raster Märkdata avser respektive byggdel. Luft- och krypsträckor till andra byggdelar skall utformas i enlighet med de relevanta normerna. Långtidsförvaring av produkten med medeltemperatur 50° C och maximal luftfuktighet 70 %, 36 månader |

LL 6.35/08/90V 5.0SN BK BX

Weidmüller Interface GmbH & Co. KG

Klingenbergstraße 26

D-32758 Detmold

Germany

www.weidmueller.com

Tekniska data

Godkännanden

Godkännanden



| | |
|-----------------------|--------------|
| ROHS | Uppfyllelse |
| UL File Number Search | UL-webbplats |
| Certifikat nr (cURus) | E60693 |

Nedladdningar

Godkännande/Certifikat/Dokument om
överensstämmelse[Declaration of the Manufacturer](#)

Teknikuppgifter Data

[CAD data – STEP](#)

Meddelande om produktändring

[20211106 Anpassung der Verpackung LL 6.35](#)[20211106 Change of packaging to LL 6.35](#)[Modification of the clamping yoke on product families LM 5.0x, LL 5.0x, LL 6.35, LL 9.52 and WGK 4](#)

Användardokumentation

[QR-Code product handling video](#)

Kataloger

[Catalogues in PDF-format](#)

Broschyrer

[FL DRIVES EN](#)[MB DEVICE MANUF. EN](#)[FL DRIVES DE](#)[FL APPL. INVERTER EN](#)[FL BASE STATION EN](#)[FL ELEVATOR EN](#)[FL POWER SUPPLY EN](#)[FL 72H SAMPLE SER EN](#)[PO OMNIMATE EN](#)[PO OMNIMATE EN](#)

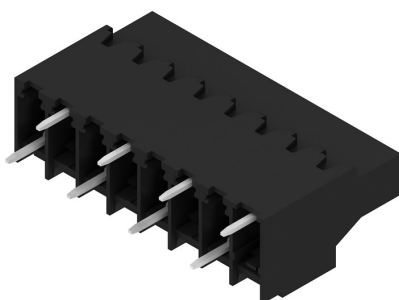
LL 6.35/08/90V 5.0SN BK BX

Weidmüller Interface GmbH & Co. KG
Klingenbergstraße 26
D-32758 Detmold
Germany

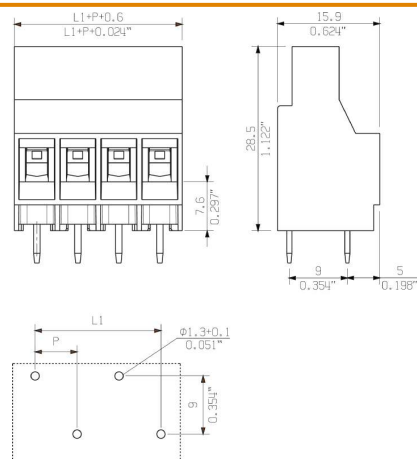
www.weidmueller.com

Ritningar

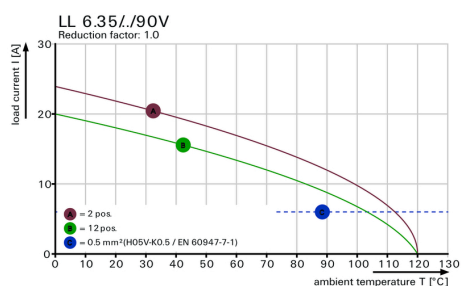
Produktillustration



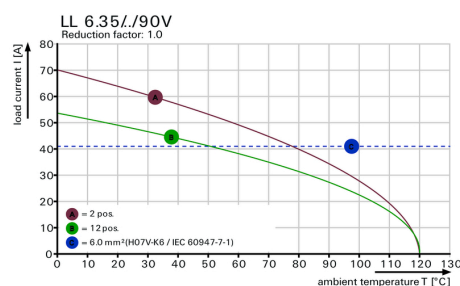
Dimensional drawing



Graph



Graph

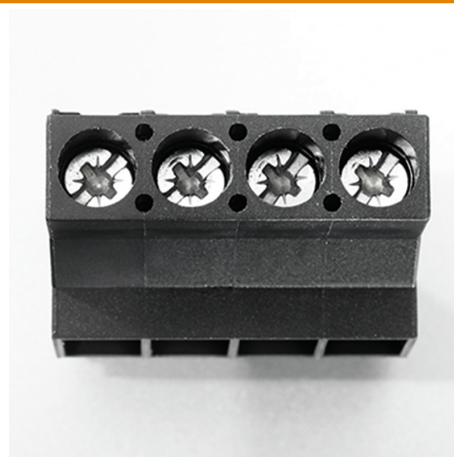


Produktfördel



Power up to UL 600 V
Offset solder pins

Produktfördel



Secure connection

LL 6.35/08/90V 5.0SN BK BX

Weidmüller Interface GmbH & Co. KG

Klingenbergstraße 26

D-32758 Detmold

Germany

www.weidmueller.com

Tillbehör

Spår-Skruvmejsel



VDE-isolerad spårskruvmejsel, SDI DIN 7437, ISO 2380/2, klingprofil enligt DIN 5264, ISO 2380/1, SoftFinish-handtag

Allmänna beställningsdata

| | | |
|------------|----------------------------|--------------------------|
| Typ | SDIS 0.8X4.0X100 | Artikelbeteckning |
| Art.nr. | 9008400000 | Skruvmejsel, Skruvmejsel |
| GTIN (EAN) | 4032248056361 | |
| Förp. | 1 Stück | |

Krysspårskruvmejsel, typ Pozidriv



Kryssmejsel, Typ Pozidriv, SDK PZ DIN 5262, ISO 8764/2-PZ, klingprofil enligt ISO 8764-PZ, Spets krom top, SoftFinish-handtag

Allmänna beställningsdata

| | | |
|------------|----------------------------|--|
| Typ | SDK PZ1 X 80 | Artikelbeteckning |
| Art.nr. | 2749440000 | Skruvmejsel, Klingbredd (B): 80 mm, Klingtjocklek: |
| GTIN (EAN) | 4050118895667 | |
| Förp. | 1 Stück | |

LL 6.35/08/90V 5.0SN BK BX

Weidmüller Interface GmbH & Co. KG

Klingenbergstraße 26

D-32758 Detmold

Germany

www.weidmueller.com

Tillbehör

Spår-Skruvmejsel



Spårskruvmejsel med rundklinga, SD DIN 5265, ISO 2380/2, klingprofil enligt DIN 5264, ISO 2380/1, Spets krom top, SoftFinish-handtag

Allmänna beställningsdata

| | | |
|------------|----------------------------|--------------------------|
| Typ | SDS 0.8X4.0X100 | Artikelbeteckning |
| Art.nr. | 9008340000 | Skruvmejsel, Skruvmejsel |
| GTIN (EAN) | 4032248056293 | |
| Förp. | 1 Stück | |

LL 6.35/08/90V 5.0SN BK BX

Weidmüller Interface GmbH & Co. KG

Klingenbergstraße 26

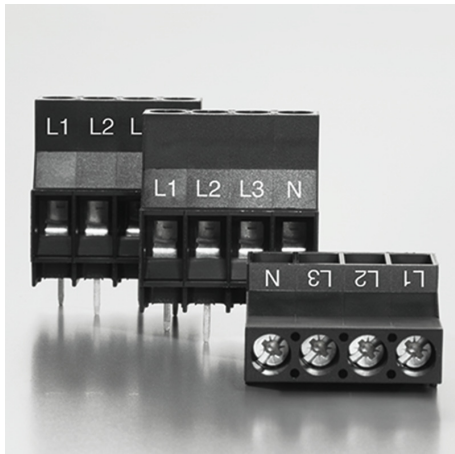
D-32758 Detmold

Germany

www.weidmueller.com

Ritningar

Produktförel



Clear marking
Printing on 3 levels is possible

Recommended wave soldering profiles

Weidmüller Interface GmbH & Co. KG
Klingenbergstraße 16
D-32758 Detmold
Germany
Fon: +49 5231 14-0
Fax: +49 5231 14-292083
www.weidmueller.com

Single Wave:



Double Wave:



Wave soldering profiles

Wired connection elements should be processed in accordance with the DIN EN 61760-1 standard. We have included two recommendations for practical wave soldering profiles, with which Weidmüller PCB terminals and connectors are qualified.

When choosing a suitable profile for your application, the following factors also need to be considered:

- PCB thickness
- Proportion of Cu in the layers
- Single/double-sided assembly
- Product range
- Heating and cooling rates

The single and double wave profiles each indicate the recommended operating range, including the maximum soldering temperature of 260°C. In practice, the maximum soldering temperature is quite often well below the above maximum profile.

We reserve the right to make technical changes.