

## SLF 5.08/04/180F SN OR BX

Weidmüller Interface GmbH &amp; Co. KG

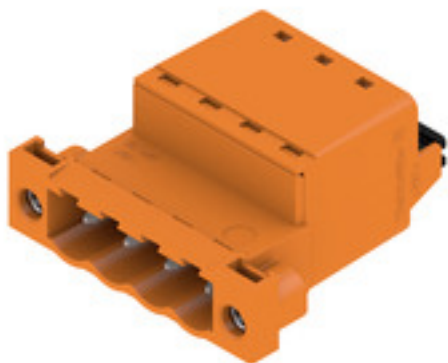
Klingenbergstraße 26

D-32758 Detmold

Germany

www.weidmueller.com

## Product image



Tűs érintkezősor PUSH IN csatlakozástechnikával, egyenes leágazási iránnyal, BLF 5.08HC elemmel együtt átvezető céljára vezeték-vezeték típusú alkalmazásokhoz. A tűs csatlakozókon hely található a feliratozáshoz, és kódolhatók.

## Általános rendelési adatok

|                |                                                                                                                                                       |
|----------------|-------------------------------------------------------------------------------------------------------------------------------------------------------|
| Verzió         | NYÁK dugaszoló csatlakozó, dugasz, 5.08 mm, Pólusszám: 4, 180°, PUSH IN aktuátorral, Rögzítési tartomány, névleges csatlakozás, max.: 3.31 mm², Doboz |
| Rendelési szám | <a href="#">1335640000</a>                                                                                                                            |
| Típus          | SLF 5.08/04/180F SN OR BX                                                                                                                             |
| GTIN (EAN)     | 4050118139358                                                                                                                                         |
| Qty.           | 60 Stück                                                                                                                                              |
| Termékadatok   | IEC: 400 V / 25.9 A / 0.2 - 2.5 mm²<br>UL: 300 V / 14 A / AWG 26 - AWG 12                                                                             |
| Csomagolás     | Doboz                                                                                                                                                 |

A létrehozás dátuma 2024. május 20. 13:47:10 CEST

A katalógus állapota 04.05.2024 / A műszaki módosítások jogát fenntartjuk.

## SLF 5.08/04/180F SN OR BX

Weidmüller Interface GmbH &amp; Co. KG

Klingenbergstraße 26

D-32758 Detmold

Germany

www.weidmueller.com

## Műszaki adatok

## Méretetek és tömegek

|             |         |                 |            |
|-------------|---------|-----------------|------------|
| Mélység     | 30 mm   | Mélység (coll)  | 1,181 inch |
| Magasság    | 14,2 mm | Magasság (coll) | 0,559 inch |
| Nettó tömeg | 7,881 g |                 |            |

## System Parameters

|                                       |                                            |                         |                     |
|---------------------------------------|--------------------------------------------|-------------------------|---------------------|
| Termékcsalád                          | OMNIMATE Signal<br>- sorozat BL/SL 5.08    | Csatlakozás típusa      | Terepi csatlakozás  |
| Vezetékcsatlakozás-technika           | PUSH IN aktuátorral                        | Osztás, mm (P)          | 5,08 mm             |
| Osztás, inch (P)                      | 0,2 "                                      | Vezeték kimeneti irány  | 180°                |
| Pólusszám                             | 4                                          | L1, mm                  | 15,24 mm            |
| L1, inch                              | 0,6 "                                      | Sorok száma             | 1                   |
| Érintkezősorok száma                  | 1                                          | Névleges keresztmetszet | 2,5 mm <sup>2</sup> |
| Érintésvédelem a DIN VDE 0470 szerint | IP 20 dugaszolva / IP 10<br>nem dugaszolva | Védelmi osztály         | IP20                |
| Térfogati ellenállás                  | ≤5 mΩ                                      | Kódolható               | Igen                |
| Csupaszolási hossz                    | 10 mm                                      | Csavarhúzó éle          | 0,6 x 3,5           |
| Csavarhúzó éle, standard              | DIN 5264                                   | Dugaszolási ciklusok    | 25                  |
| Dugaszolási erő/pólus, max.           | 7 N                                        | Húzóerő / pólus, max.   | 5,5 N               |

## Anyagjellemzők

|                                             |                                            |                                         |              |
|---------------------------------------------|--------------------------------------------|-----------------------------------------|--------------|
| Szigetelőanyag                              | PBT                                        | Szín                                    | narancssárga |
| Színskála (hasonló)                         | RAL 2000                                   | UL 94 éghetőségi osztály                | V-0          |
| Érintkező anyaga                            | Rézötvözet                                 | Érintkező felület                       | ónozott      |
| Dugaszolható csatlakozás<br>rétegszerkezete | 4...8 µm Sn tűzi-mártó<br>ónozással bevont | Tárolási hőmérséklet, min.              | -40 °C       |
| Tárolási hőmérséklet, max.                  | 70 °C                                      | Üzemi hőmérséklet, min.                 | -50 °C       |
| Üzemi hőmérséklet, max.                     | 100 °C                                     | Hőmérsékleti tartomány, telepítés, min. | -25 °C       |
| Hőmérsékleti tartomány, telepítés, max.     | 100 °C                                     |                                         |              |

## Névleges adatok IEC szerint

|                                                                                    |                        |                                                                                  |                  |
|------------------------------------------------------------------------------------|------------------------|----------------------------------------------------------------------------------|------------------|
| szabvány szerint tesztelve                                                         | IEC 60664-1, IEC 61984 | Névleges áram, min. pólusszám (Tu=20 °C)                                         | 25,9 A           |
| Névleges áram, maximális pólusszám (Tu=20 °C)                                      | 21,7 A                 | Névleges áram, min. pólusszám (Tu=40°C)                                          | 22,5 A           |
| Névleges áram, maximális pólusszám (Tu=40°C)                                       | 18,5 A                 | Névleges feszültség a II/2 túlfeszültség osztályhoz / szennyezés mértékéhez      | 400 V            |
| Névleges feszültség a III/2 túlfeszültség osztályhoz / szennyezés mértékéhez       | 320 V                  | Névleges feszültség a III/3 túlfeszültség osztályhoz / szennyezés mértékéhez     | 250 V            |
| Névleges lökőfeszültség a II/2 túlfeszültség osztályhoz / szennyezés mértékéhez    | 4 000 V                | Névleges lökőfeszültség a III/2 túlfeszültség osztályhoz / szennyezés mértékéhez | 4 kV             |
| Névleges lökőfeszültség a III/3 túlfeszültség osztályhoz / szennyeződés mértékéhez | 4 kV                   | Rövid idejű határáram ellenállás                                                 | 3 x 1s mit 120 A |

## Csomagolás

|               |        |               |        |
|---------------|--------|---------------|--------|
| Csomagolás    | Doboz  | VPE hosszúság | 352 mm |
| VPE szélesség | 135 mm | VPE magasság  | 37 mm  |

## Csatlakoztatható vezetékek

|                                                 |                      |
|-------------------------------------------------|----------------------|
| Rögzítési tartomány, névleges csatlakozás, min. | 0,13 mm <sup>2</sup> |
|-------------------------------------------------|----------------------|

A létrehozás dátuma 2024. május 20. 13:47:10 CEST

A katalógus állapota 04.05.2024 / A műszaki módosítások jogát fenntartjuk.

## SLF 5.08/04/180F SN OR BX

Weidmüller Interface GmbH & Co. KG  
Klingenbergstraße 26  
D-32758 Detmold  
Germany

www.weidmueller.com

## Műszaki adatok

|                                                           |                                    |                      |                              |       |
|-----------------------------------------------------------|------------------------------------|----------------------|------------------------------|-------|
| Rögzítési tartomány, névleges csatlakozás, max.           | 3,31 mm²                           |                      |                              |       |
| Vezeték csatlakozási keresztmetszet AWG, min.             | AWG 26                             |                      |                              |       |
| Vezeték csatlakozási keresztmetszet AWG, max.             | AWG 12                             |                      |                              |       |
| Tömör, min. H05(07) V-U                                   | 0,2 mm²                            |                      |                              |       |
| Tömör, max. H05(07) V-U                                   | 2,5 mm²                            |                      |                              |       |
| Flexibilis, min. H05(07) V-K                              | 0,2 mm²                            |                      |                              |       |
| Flexibilis, max. H05(07) V-K                              | 2,5 mm²                            |                      |                              |       |
| műanyag galléros érvéghüvellyel, DIN 46228 pt 4, min.     | 0,2 mm²                            |                      |                              |       |
| műanyag galléros érvéghüvellyel, DIN 46228 pt 4, max.     | 2,5 mm²                            |                      |                              |       |
| érvéghüvellyel, DIN 46228 1. pont, min.                   | 0,2 mm²                            |                      |                              |       |
| érvéghüvellyel, DIN 46228 pt 1, max.                      | 2,5 mm²                            |                      |                              |       |
| Illesztőcsap az EN 60999 szerint a x b; ø 2,8 mm x 2,0 mm |                                    |                      |                              |       |
| Rögzíthető vezeték                                        | Vezetékcsatlakozás keresztmetszete | Típus                | finom huzalozás              |       |
|                                                           |                                    | névleges             | 0,5 mm²                      |       |
|                                                           | érvéghüvely                        | Csupaszolási hossz   | névleges                     | 12 mm |
|                                                           |                                    | Ajánlott érvéghüvely | <a href="#">H0,5/16 OR</a>   |       |
|                                                           |                                    | Csupaszolási hossz   | névleges                     | 10 mm |
|                                                           |                                    | Ajánlott érvéghüvely | <a href="#">H0,5/10</a>      |       |
|                                                           | Vezetékcsatlakozás keresztmetszete | Típus                | finom huzalozás              |       |
|                                                           |                                    | névleges             | 0,75 mm²                     |       |
|                                                           | érvéghüvely                        | Csupaszolási hossz   | névleges                     | 12 mm |
|                                                           |                                    | Ajánlott érvéghüvely | <a href="#">H0,75/16 W</a>   |       |
|                                                           |                                    | Csupaszolási hossz   | névleges                     | 10 mm |
|                                                           |                                    | Ajánlott érvéghüvely | <a href="#">H0,75/10</a>     |       |
|                                                           | Vezetékcsatlakozás keresztmetszete | Típus                | finom huzalozás              |       |
|                                                           |                                    | névleges             | 1 mm²                        |       |
|                                                           | érvéghüvely                        | Csupaszolási hossz   | névleges                     | 12 mm |
|                                                           |                                    | Ajánlott érvéghüvely | <a href="#">H1,0/16D R</a>   |       |
|                                                           |                                    | Csupaszolási hossz   | névleges                     | 10 mm |
|                                                           |                                    | Ajánlott érvéghüvely | <a href="#">H1,0/10</a>      |       |
|                                                           | Vezetékcsatlakozás keresztmetszete | Típus                | finom huzalozás              |       |
|                                                           |                                    | névleges             | 1,5 mm²                      |       |
|                                                           | érvéghüvely                        | Csupaszolási hossz   | névleges                     | 10 mm |
|                                                           |                                    | Ajánlott érvéghüvely | <a href="#">H1,5/10</a>      |       |
|                                                           |                                    | Csupaszolási hossz   | névleges                     | 12 mm |
|                                                           |                                    | Ajánlott érvéghüvely | <a href="#">H1,5/16 R</a>    |       |
|                                                           | Vezetékcsatlakozás keresztmetszete | Típus                | finom huzalozás              |       |
|                                                           |                                    | névleges             | 2,5 mm²                      |       |
|                                                           | érvéghüvely                        | Csupaszolási hossz   | névleges                     | 10 mm |
|                                                           |                                    | Ajánlott érvéghüvely | <a href="#">H2,5/14DS BL</a> |       |

## Hivatkozási szöveg

A műanyag gallér külső átmérője nem lehet nagyobb az osztásnál (P). Az érvéghüvelyek hosszát a terméknek és a névleges feszültségnek megfelelően kell megválasztani.

SLF 5.08/04/180F SN OR BX

Weidmüller Interface GmbH & Co. KG  
Klingenbergstraße 26  
D-32758 Detmold  
Germany

[www.weidmueller.com](http://www.weidmueller.com)

## Műszaki adatok

## CSA névleges adatok

Intézet (CSA)



Tanúsítvány száma (CSA)

200039-1121690

|                                                     |                                                            |
|-----------------------------------------------------|------------------------------------------------------------|
| Névleges feszültség (B felhasználási csoport / CSA) | 300 V                                                      |
| Névleges áram (B felhasználási csoport / CSA)       | 10 A                                                       |
| Vezeték keresztmetszet, AWG, min.                   | AWG 26                                                     |
| Hivatkozás a tanúsítási értékekre                   | A megadott adatok maximális értékek - lásd a tanúsítványt. |

|                                                     |        |
|-----------------------------------------------------|--------|
| Névleges feszültség (D felhasználási csoport / CSA) | 300 V  |
| Névleges áram (D felhasználási csoport / CSA)       | 10 A   |
| Vezeték keresztmetszet, AWG, max.                   | AWG 12 |

## UL 1059 névleges adatok

Intézet (cURus)



Tanúsítvány száma (cURus)

E60693

|                                                         |                                                            |
|---------------------------------------------------------|------------------------------------------------------------|
| Névleges feszültség (B felhasználási csoport / UL 1059) | 300 V                                                      |
| Névleges áram (B felhasználási csoport / UL 1059)       | 14 A                                                       |
| Vezeték keresztmetszet, AWG, min.                       | AWG 26                                                     |
| Hivatkozás a tanúsítási értékekre                       | A megadott adatok maximális értékek - lásd a tanúsítványt. |

|                                                         |        |
|---------------------------------------------------------|--------|
| Névleges feszültség (D felhasználási csoport / UL 1059) | 300 V  |
| Névleges áram (D felhasználási csoport / UL 1059)       | 10 A   |
| Vezeték keresztmetszet, AWG, max.                       | AWG 12 |

## Típusvizsgálatok

|                                                 |             |                                                                          |
|-------------------------------------------------|-------------|--------------------------------------------------------------------------|
| Teszt: Jelölések tartóssága                     | Standard    | IEC 61984 szabvány, 6.2 és 7.3.2 / 10.11 szakasz, IEC 60068-2-70 / 12.95 |
|                                                 | Teszt       | eredetjelölés, típusazonosítás, rásztér, dátum óra, anyagtípus           |
|                                                 | Kiértékelés | elérhető                                                                 |
|                                                 | Teszt       | tartósság                                                                |
|                                                 | Kiértékelés | átadva                                                                   |
| Teszt: Helytelen illesztés (nem felcserélhetők) | Standard    | IEC 61984 szabvány, 6.3 és 6.9.1 / 10.11 szakasz, IEC 60512-13-5 / 02.06 |
|                                                 | Teszt       | 180°-kal elfordítva kódolóelemekkel                                      |
|                                                 | Kiértékelés | átadva                                                                   |
|                                                 | Teszt       | szemrevételezéses ellenőrzés                                             |
|                                                 | Kiértékelés | átadva                                                                   |

## Műszaki adatok

|                                                             |                |                                                                                                       |                             |
|-------------------------------------------------------------|----------------|-------------------------------------------------------------------------------------------------------|-----------------------------|
| Teszt: Rögzíthető keresztmetszet                            | Standard       | IEC 60999-1 szabvány, 7 és 9.1 / 11.99 szakasz,<br>IEC 60947-1 szabvány, 8.2.4.5.1 / 03.11<br>szakasz |                             |
|                                                             | Vezeték típusa | Vezető típusa és keresztmetszete                                                                      | tömör, 0,5 mm <sup>2</sup>  |
|                                                             |                | Vezető típusa és keresztmetszete                                                                      | sodrott 0,5 mm <sup>2</sup> |
|                                                             |                | Vezető típusa és keresztmetszete                                                                      | sodrott 1,0 mm <sup>2</sup> |
|                                                             |                | Vezető típusa és keresztmetszete                                                                      | tömör, 2,5 mm <sup>2</sup>  |
|                                                             |                | Vezető típusa és keresztmetszete                                                                      | AWG 26/1                    |
|                                                             |                | Vezető típusa és keresztmetszete                                                                      | AWG 26/19                   |
|                                                             |                | Vezető típusa és keresztmetszete                                                                      | AWG 14/1                    |
|                                                             |                | Vezető típusa és keresztmetszete                                                                      | AWG 14/19                   |
|                                                             | Kiértékelés    | átadva                                                                                                |                             |
| Vezetékek sérülésének és véletlen meglazulásának vizsgálata | Standard       | IEC 60999-1 szabvány, 9.4 / 11.99 szakasz                                                             |                             |
|                                                             | Követelmény    | 0,2 kg                                                                                                |                             |
|                                                             | Vezeték típusa | Vezető típusa és keresztmetszete                                                                      | AWG 26/1                    |
|                                                             |                | Vezető típusa és keresztmetszete                                                                      | AWG 26/19                   |
|                                                             | Kiértékelés    | átadva                                                                                                |                             |
|                                                             | Követelmény    | 0,3 kg                                                                                                |                             |
|                                                             | Vezeték típusa | Vezető típusa és keresztmetszete                                                                      | H05V-U0.5                   |
|                                                             |                | Vezető típusa és keresztmetszete                                                                      | H05V-K0.5                   |
|                                                             | Kiértékelés    | átadva                                                                                                |                             |
|                                                             | Követelmény    | 0,7 kg                                                                                                |                             |
|                                                             | Vezeték típusa | Vezető típusa és keresztmetszete                                                                      | H07V-K2.5                   |
|                                                             |                | Vezető típusa és keresztmetszete                                                                      | H07V-U2.5                   |
|                                                             |                | Vezető típusa és keresztmetszete                                                                      | AWG 14/1                    |
|                                                             |                | Vezető típusa és keresztmetszete                                                                      | AWG 14/19                   |
|                                                             | Kiértékelés    | átadva                                                                                                |                             |

## SLF 5.08/04/180F SN OR BX

Weidmüller Interface GmbH & Co. KG  
Klingenbergstraße 26  
D-32758 Detmold  
Germany

www.weidmueller.com

## Műszaki adatok

|                    |                |                                           |           |
|--------------------|----------------|-------------------------------------------|-----------|
| Kihúzási vizsgálat | Standard       | IEC 60999-1 szabvány, 9.5 / 11.99 szakasz |           |
|                    | Követelmény    | ≥10 N                                     |           |
|                    | Vezeték típusa | Vezető típusa és keresztmetszete          | AWG 26/1  |
|                    |                | Vezető típusa és keresztmetszete          | AWG 26/19 |
|                    | Kiértékelés    | átadva                                    |           |
|                    | Követelmény    | ≥20 N                                     |           |
|                    | Vezeték típusa | Vezető típusa és keresztmetszete          | H05V-U0.5 |
|                    |                | Vezető típusa és keresztmetszete          | H05V-K0.5 |
|                    | Kiértékelés    | átadva                                    |           |
|                    | Követelmény    | ≥50 N                                     |           |
|                    | Vezeték típusa | Vezető típusa és keresztmetszete          | H07V-K2.5 |
|                    |                | Vezető típusa és keresztmetszete          | H07V-U2.5 |
|                    |                | Vezető típusa és keresztmetszete          | AWG 14/1  |
|                    |                | Vezető típusa és keresztmetszete          | AWG 14/19 |
|                    | Kiértékelés    | átadva                                    |           |

## Besorolások

|             |             |             |             |
|-------------|-------------|-------------|-------------|
| ETIM 6.0    | EC002638    | ETIM 7.0    | EC002638    |
| ETIM 8.0    | EC002638    | ETIM 9.0    | EC002638    |
| ECLASS 9.0  | 27-44-03-09 | ECLASS 9,1  | 27-44-03-09 |
| ECLASS 10.0 | 27-44-03-09 | ECLASS 11.0 | 27-46-02-02 |
| ECLASS 12.0 | 27-46-02-02 | ECLASS 13.0 | 27-46-02-02 |

## Fontos megjegyzés

|                |                                                                                                                                                                                                                                                                                                                                                                                                                                                                                                                                                                                                                                                                                                                                                                                                                                              |
|----------------|----------------------------------------------------------------------------------------------------------------------------------------------------------------------------------------------------------------------------------------------------------------------------------------------------------------------------------------------------------------------------------------------------------------------------------------------------------------------------------------------------------------------------------------------------------------------------------------------------------------------------------------------------------------------------------------------------------------------------------------------------------------------------------------------------------------------------------------------|
| IPC megfelelés | A termékek fejlesztése, gyártása és szállítása a nemzetközileg elismert IPC-A-610 szabvány „megengedhető” kategóriája szerint történt. A termékekkel kapcsolatos további követelményeket kérésre kiértékeljük.                                                                                                                                                                                                                                                                                                                                                                                                                                                                                                                                                                                                                               |
| Megjegyzések   | <ul style="list-style-type: none"><li>További változatok külön kérésre</li><li>Aranyozott érintkező felület külön kérésre</li><li>A névleges áram a névleges keresztmetszettől és a minimális pólusszámtól függ.</li><li>Érvéghüvely műanyag gallér nélkül, DIN 46228/1</li><li>Érvéghüvely műanyag gallérral DIN 46228/4</li><li>P a rajzon = osztás</li><li>Crimping shape "A" for wire end ferrules with PZ 6/5 crimping tool recommended.</li><li>A tesztpont csak potenciálevélteli pontként használható.</li><li>Az IEC 61984 szerint az OMNIMATE-csatlakozók megszakítási kapacitás nélküli csatlakozók (COC). A tervezett használat alatt a csatlakozók nem dughatók be vagy ki feszültség vagy terhelés alatt</li><li>A termék hosszú idejű tárolása 50 °C átlagos hőmérsékleten és maximum 70% páratartalommal, 36 hónap</li></ul> |

SLF 5.08/04/180F SN OR BX

Weidmüller Interface GmbH &amp; Co. KG

Klingenbergstraße 26

D-32758 Detmold

Germany

www.weidmueller.com

## Műszaki adatok

## Tanúsítványok

Jóváhagyások



|                           |             |
|---------------------------|-------------|
| ROHS                      | Megfelel    |
| UL File Number Search     | UL weboldal |
| Tanúsítvány száma (cURus) | E60693      |

## Letöltések

|                                             |                                                                                                                                                                                                                                                                                                                                                                                                                                                                                                                                                                                    |
|---------------------------------------------|------------------------------------------------------------------------------------------------------------------------------------------------------------------------------------------------------------------------------------------------------------------------------------------------------------------------------------------------------------------------------------------------------------------------------------------------------------------------------------------------------------------------------------------------------------------------------------|
| Approval/Certificate/Document of Conformity | <a href="#">Declaration of the Manufacturer</a>                                                                                                                                                                                                                                                                                                                                                                                                                                                                                                                                    |
| Engineering Data                            | <a href="#">CAD data – STEP</a>                                                                                                                                                                                                                                                                                                                                                                                                                                                                                                                                                    |
| Katalógusok                                 | <a href="#">Catalogues in PDF-format</a>                                                                                                                                                                                                                                                                                                                                                                                                                                                                                                                                           |
| Kiadványok                                  | <a href="#">FL DRIVES EN</a><br><a href="#">MB DEVICE MANUF. EN</a><br><a href="#">FL DRIVES DE</a><br><a href="#">FL BUILDING SAFETY EN</a><br><a href="#">FL APPL LED LIGHTING EN</a><br><a href="#">FL INDUSTR.CONTROLS EN</a><br><a href="#">FL MACHINE SAFETY EN</a><br><a href="#">FL HEATING ELECTR EN</a><br><a href="#">FL APPL INVERTER EN</a><br><a href="#">FL_BASE_STATION_EN</a><br><a href="#">FL ELEVATOR EN</a><br><a href="#">FL POWER SUPPLY EN</a><br><a href="#">FL 72H SAMPLE SER EN</a><br><a href="#">PO OMNIMATE EN</a><br><a href="#">PO OMNIMATE EN</a> |

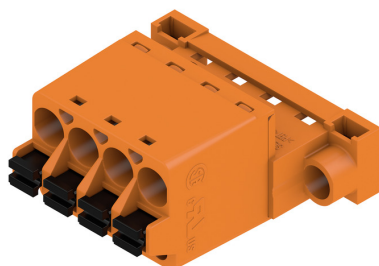
## SLF 5.08/04/180F SN OR BX

**Weidmüller Interface GmbH & Co. KG**  
Klingenbergstraße 26  
D-32758 Detmold  
Germany

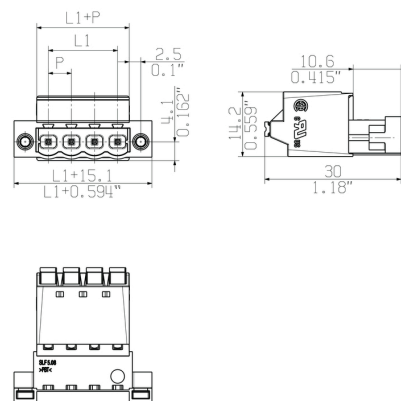
www.weidmueller.com

## Rajzok

### Product image



### Dimensional drawing



### Graph



### Graph



### A termék előnyei



- Páratlan funkcionalitás
- Rendkívüli rezgésállóság

### A termék előnyei



- Teljes körű biztonság
- Nemesacél kalickás ház



## SLF 5.08/04/180F SN OR BX

**Weidmüller Interface GmbH & Co. KG**  
Klingenbergstraße 26  
D-32758 Detmold  
Germany

[www.weidmueller.com](http://www.weidmueller.com)

## Rajzok

### A termék előnyei



- Csökkentett szerelési költségek
- Biztos és csupán másodpercekig tartó szerelés

### A termék előnyei



- Egyszerű kezelhetőség
- Átvezető keretre nincs szükség