

ACT20C-AI-AO-MTCP**Weidmüller Interface GmbH & Co. KG**

Klingenbergstraße 26

D-32758 Detmold

Germany

www.weidmueller.com**Produktbild****Nur noch Restbestände****FDT2**

Die ACT20C-Serie wurde speziell für Anwendungen mit kontinuierlichen Prozessen entwickelt. Sie ermöglicht die kontinuierliche Überwachung von Diagnose-, Geräte- und Prozessinformationen („Condition Monitoring“).

Mehrere ACT20C-Komponenten bilden eine Station, welche aus einem ACT20C-Ethernet-Gateway, kommunikativen ACT20C-Signalwandlern sowie einer ACT20C-Busabschlussklemme besteht.

Allgemeine Bestelldaten

Best.-Nr.	1334490000
Typ	ACT20C-AI-AO-MTCP
GTIN (EAN)	4050118137675
VPE	1 Stück
Lieferstatus	Dieser Artikel ist demnächst nicht mehr lieferbar.
Lieferbar bis	2023-05-31

ACT20C-AI-AO-MTCP

Weidmüller Interface GmbH & Co. KG

Klingenbergstraße 26

D-32758 Detmold

Germany

www.weidmueller.com

Technische Daten

Abmessungen und Gewichte

Tiefe	113,6 mm	Tiefe (inch)	4,472 inch
Breite	22,5 mm	Breite (inch)	0,886 inch
Länge	119,2 mm	Länge (inch)	4,693 inch
Nettogewicht	169 g		

Temperaturen

Lagertemperatur	-20 °C...85 °C	Betriebstemperatur	-20 °C...70 °C
Feuchtigkeit	0...95 % (keine Betauung)		

Kommunikation

Adressierung	DHCP oder manuelle Einstellung	Konfiguration	FDT/DTM (Ethernet oder Service Schnittstelle)
Protokoll	FDT/DTM, Modbus/TCP	RJ45-Ports	10/100BaseT(X), auto negotiation
Schnittstelle	RJ45: Buchse-Buchse, Cat.5 bis 100 MHz, Klinkestecker für CBX200		

Eingang

Anzahl Eingänge	1	Eingangsspannung	0(2)...10 V
Eingangsstrom	0...20 mA, 4...20 mA	Sensor-Versorgung	> 17 V DC bei 20 mA

Ausgang

Anzahl der Ausgänge	1	Ausgangsspannung, Bemerkung	0...10 V
Ausgangsstrom	0...20 mA, 4...20 mA	Lastwiderstand / Strom	≤ 500 Ω
Lastwiderstand Spannung	≥ 10 kΩ		

Ausgang (Analog)

Ausgangsspannung	0...10 V	Ausgangsstrom	0...20 mA, 4...20 mA
Ausgangsstrom	0(4)...20 mA	Lastwiderstand Spannung	≥ 10 kΩ
Lastwiderstand Strom	≤ 500 Ω	Übertragungsfunktion	direkt oder invertiert

Allgemeine Angaben

Galvanische Trennung	4-Wege-Trenner, zwischen Eingang / Ausgang / Versorgung / Ethernet	Genauigkeit	< 0,15 % Endwert (+ 0,05 % > 55 °C), Strom: 1 µA / 30 µA (+ 10 µA > 55 °C), Spannung: 1 mV / 15 mV (+ 5 mV > 55 °C)
Konfiguration	FDT/DTM (Ethernet oder Service Schnittstelle)	Leistungsaufnahme	≤ 3,5 W
Temperaturkoeffizient	≤ 0,01 % / °C	Tragschiene	TS 35
Versorgungsspannung	24 V DC ± 25 %		

ACT20C-AI-AO-MTCP

Weidmüller Interface GmbH & Co. KG

Klingenbergstraße 26

D-32758 Detmold

Germany

www.weidmueller.com

Technische Daten

Isolationskoordination

Bemessungsspannung / Prüfspannung:
Ethernetschnittstelle zu Versorgung /
Funktionserde zu Versorgung / Ethernetschnittstelle

31,2 V DC / 0,9 kV_{rms} an
Sekundärstromkreisen, Basisisolierung

Bemessungsspannung / Prüfspannung:
Funktionserde zu Eingang / Ausgang

300 V_{rms} / 1,1 kV_{rms} an
Sekundärstromkreisen, Basisisolierung

Empfehlungen

Namur NE43, Namur
NE44, Namur NE107

Verschmutzungsgrad

2

Bemessungsspannung / Prüfspannung:
Ein(Aus-)gang zu Aus(Ein-)gang / Versorgung / Ethernetschnittstelle

300 V_{rms} / 1,7 kV_{rms} an
Sekundärstromkreisen,
Verstärkte Isolierung

EMV-Normen

EN 61326-1:2006

Galvanische Trennung

4-Wege-Trenner, zwischen
Eingang / Ausgang / Versorgung / Ethernet

Anschlussdaten

Anschlussart

Schraubanschluss/ RJ45-
Steckverbinder

Anzugsdrehmoment, min.

0,4 Nm

Anzugsdrehmoment, max.

0,6 Nm

Klemmbereich, min.

0,5 mm²

Klemmbereich, Bemessungsanschluss

1,5 mm²

Leiteranschlussquerschnitt AWG, min.

AWG 30

Klemmbereich, max.

2,5 mm²

Leiteranschlussquerschnitt, eindrätig,
min.

0,5 mm²

Leiteranschlussquerschnitt AWG, max.

AWG 14

Leiteranschlussquerschnitt, eindrätig,
max.

2,5 mm²

Klassifikationen

ETIM 6.0

EC002653

ETIM 7.0

EC002653

ETIM 8.0

EC002653

ETIM 9.0

EC002653

ECLASS 9.0

27-21-01-20

ECLASS 9.1

27-21-01-90

ECLASS 10.0

27-21-01-20

ECLASS 11.0

27-21-01-20

ECLASS 12.0

27-21-01-20

ECLASS 13.0

27-21-01-20

Umweltanforderungen

REACH SVHC

Lead 7439-92-1

SCIP

2f6dd957-421a-46db-a0c2-cf1609156924

Wichtiger Hinweis

Produkthinweis

Mit ACT20C präsentiert Weidmüller einen komplett neuen Typ von Signalwandler. Das kompakt ausgeführten Modul verfügt über einen Ethernet-Anschluss und liefert neben Signalen präzise Informationen über den Zustand von Sensorik, Signalverarbeitung und Verdrahtung.

Als Signalwandler trennt, skaliert und wandelt ACT20C analoge Strom- und Spannungssignale und ist mit der Software „WI-Manager“ direkt oder über ein Ethernet Netzwerk konfigurierbar. Die Software basiert auf der herstellernerneutralen FDT/DTM-Technologie.

Der ACT20C ist speziell für die Prozessautomation entwickelt, um dort an vernetzte Geräte kontinuierlich Messwerte und Statusinformation weiterzuleiten. Dies ermöglicht bei Normalbetrieb, bei einer Störung, im Wartungsfall oder bei der Konfiguration über das Netzwerk eine präzise Darstellung des aktuellen Gerätezustandes. Im Fehlerfall liefert ACT20C präzise Information für die Fehleranalyse und kann so zu einer höheren Anlagenverfügbarkeit beitragen.

Zulassungen

Zulassungen

DNVGL;

ROHS

Konform

Erstellungs-Datum 2. Mai 2024 04:53:51 MESZ

Katalogstand 20.04.2024 / Technische Änderungen vorbehalten

ACT20C-AI-AO-MTCP

Weidmüller Interface GmbH & Co. KG
Klingenbergstraße 26
D-32758 Detmold
Germany

www.weidmueller.com

Technische Daten

Downloads

Zulassung / Zertifikat / Konformitätsdokument

[Application notes – Declaration of Conformity](#)

Engineering-Daten

[CAD data – STEP](#)

Software

[WI-Manager, DTM-Library for online installation](#)

[Release notes for Weidmueller FDT-DTM Software version](#)

Anwenderdokumentation

[Manual](#)

[Application notes – Instruction sheet](#)

Kataloge

[Catalogues in PDF-format](#)

Broschüren

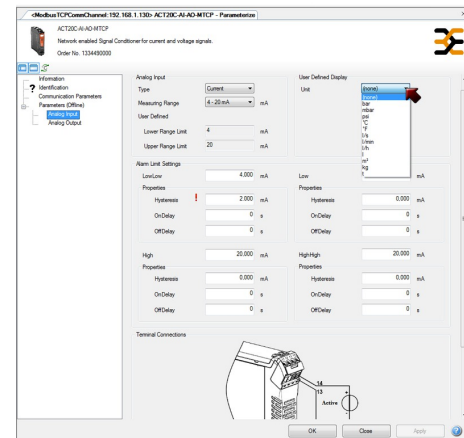
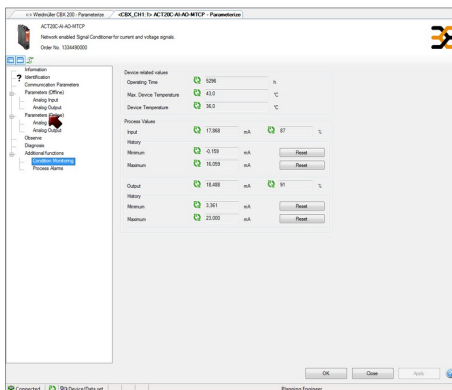
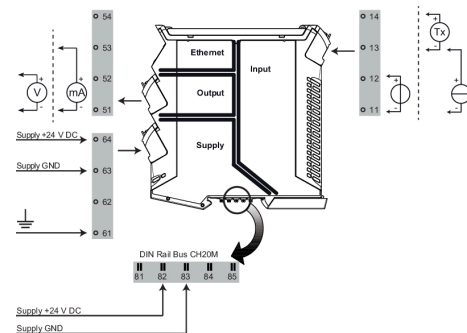
ACT20C-AI-AO-MTCP

Weidmüller Interface GmbH & Co. KG
Klingenbergstraße 26
D-32758 Detmold
Germany

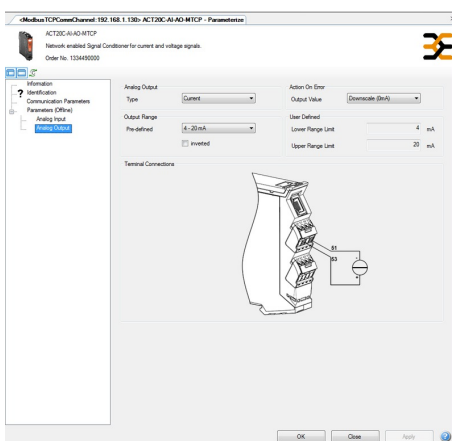
www.weidmueller.com

Zeichnungen

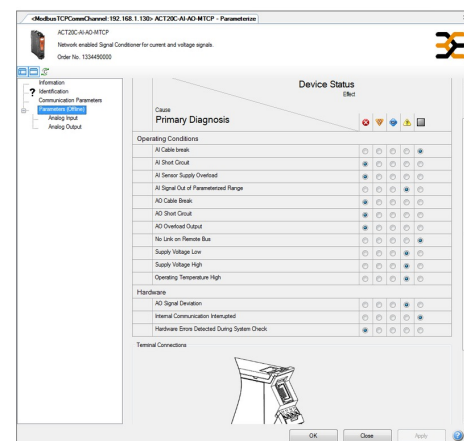
Anschlussbild



Screenshot configuration with FDT/DTM example for input



Screenshot configuration with FDT/DTM example for output



Screenshot configuration with FDT/DTM example for diagnosis

ACT20C-AI-AO-MTCP**Weidmüller Interface GmbH & Co. KG**

Klingenbergstraße 26

D-32758 Detmold

Germany

www.weidmueller.com**Zubehör****Neutral**

ESG ist der bewährte Markierer im MultiCard-Format für viele Elektrogeräte namhafter Hersteller. Der Markierer ermöglicht eine hochwertige und kontrastreiche Gerätebeschriftung.

Es sind verschiedene Typen für Geräte von Herstellern wie Siemens, ABB, Beckhoff usw. verfügbar.

Die Vorteile auf einen Blick:

- Universell einsetzbare, selbstklebende Schilder oder aufrastbar, je nach Typ
- Für aneinandergereihte Geräte, wie z. B. Leitungsschutzschaltern, bieten wir ESG zum Aufrasten auf eine Schildschiene an
- Individueller Druck in Laserqualität nach Angabe

Für Sonderdruck: Bitte senden Sie uns für ihre Beschriftungsvorgaben eine Datei unserer Beschriftungssoftware M-Print PRO oder M-Print PRO Online (ohne Installation).

Allgemeine Bestelldaten

Typ	ESG 6.6/20 BHZ 5.00/04	Ausführung
Best.-Nr.	1082540000	ESG, Gerätemarkierer x 20 mm, PA 66, Farbe: weiß
GTIN (EAN)	4032248845439	
VPE	200 Stück	

ACT20C-AI-AO-MTCP

Weidmüller Interface GmbH & Co. KG

Klingenbergstraße 26

D-32758 Detmold

Germany

www.weidmueller.com

Zubehör

Neutral



ESG ist der bewährte Markierer im MultiCard-Format für viele Elektrogeräte namhafter Hersteller. Der Markierer ermöglicht eine hochwertige und kontrastreiche Gerätebeschriftung.

Es sind verschiedene Typen für Geräte von Herstellern wie Siemens, ABB, Beckhoff usw. verfügbar.

Die Vorteile auf einen Blick:

- Universell einsetzbare, selbstklebende Schilder oder aufrastbar, je nach Typ
- Für aneinandergereihte Geräte, wie z. B. Leitungsschutzschaltern, bieten wir ESG zum Aufrasten auf eine Schildschiene an
- Individueller Druck in Laserqualität nach Angabe

Für Sonderdruck: Bitte senden Sie uns für ihre Beschriftungsvorgaben eine Datei unserer Beschriftungssoftware M-Print PRO oder M-Print PRO Online (ohne Installation).

Allgemeine Bestelldaten

Typ	ESG 8/13.5/43.3 SAI AU	Ausführung
Best.-Nr.	1912130000	ESG, Gerätemarkierer x 13.5 mm, PA 66, Farbe: transparent
GTIN (EAN)	4032248541164	
VPE	5 Stück	

Programmieradapter



Allgemeine Bestelldaten

Typ	CBX200 USB
Best.-Nr.	8978580000
GTIN (EAN)	4032248813759
VPE	1 Stück

ACT20C-AI-AO-MTCP

Weidmüller Interface GmbH & Co. KG
Klingenbergstraße 26
D-32758 Detmold
Germany

www.weidmueller.com

Zeichnungen

