

## KLIPPON K41 EX RAL7001

Weidmüller Interface GmbH &amp; Co. KG

Klingenbergstraße 26

D-32758 Detmold

Germany

www.weidmueller.com

## Podobné ilustraci



Hliníkové kryty Klippon® K jsou vhodné pro použití v extrémně široké škále různých oblastí. Do krytů lze instalovat různé komponenty, které budou těžit zejména z odolnosti proti vysoké teplotě, vynikající ochrany IP a dobré odolnosti proti nárazu.

Společnost Weidmüller poskytuje širokou řadu hliníkových krytů přesně odpovídajících požadavkům zákazníka nezávisle na plánované aplikaci.

Kryty Klippon® K pro nebezpečné oblasti jsou k dispozici na vyžádání.

Naše rozsáhlá produktová řada nabízí následující vlastnosti:

- K dispozici ve dvou povrchových úpravách: přírodní a práškově lakované (RAL 7001)
- Standardně s lisovaným těsněním chloroprenu (volitelně k dispozici silikonové lisované těsnění)
- Standardizovaný uzavírací systém s jednotným Torx šroubem pro 19 různých velikostí krytu
- Montážní otvory mino utěsněný prostor
- Vysoké třídy ochrany IP: IP66, IP67 a IP68 podle DIN EN 60529
- Odolnost proti nárazu až 7 (10) J
- Kryty mají certifikaci ATEX, IECEx, cULus a DNV GL a rovněž splňují standard prázdného krytu.
- Vhodné pro použití na železnici podle EN 45545-2:2013
- Slitina je odolná proti slané vodě

- Standardizované rozvaděče se závitovými otvory a řadou konfigurací svorek

## Všeobecné objednací údaje

Verze	Klippon K (prázdná hliníková skříň), Prázdný plášť, Hliníkový kryt, Výška: 120 mm, Šířka: 122 mm, Hloubka: 81 mm, Materiál: Hliník AlSi12, Práškově lakované, Stříbřitě šedá
Objednací číslo	<a href="#">1329710000</a>
Typ	KLIPPON K41 EX RAL7001
GTIN (EAN)	4050118133776
Množství	1 ks

## KLIPPON K41 EX RAL7001

Weidmüller Interface GmbH &amp; Co. KG

Klingenbergstraße 26

D-32758 Detmold

Germany

www.weidmueller.com

## Technické údaje

## Rozměry a hmotnosti

Hloubka	81 mm	Hloubka (v palcích)	3,189 inch
Výška	120 mm	Výška (v palcích)	4,724 inch
Šířka	122 mm	Šířka (v palcích)	4,803 inch
Rozměr při montáži – výška	82 mm	Rozměr při montáži – šířka	106 mm
Čistá hmotnost	955 g		

## Teploty

Provozní teplota	-60 °C...135 °C
------------------	-----------------

## Kabelové průchodky, levá strana

M12	4	M16	4
M20	2	M25	1
M32	1		

## Kabelové průchodky, nahoře/dole

M12	6	M16	6
M20	3	M25	2
M32	1		

## Kabelové průchodky, pravá strana

M12	4	M16	4
M20	2	M25	1
M32	1		

## Svislá montáž

WDU 2,5 / ZDU 2,5 / IDU 2,5	*	WDU 4 / ZDU 4	*
WDU 10 / ZDU 10	1x6	WDU 2,5 / ZDU 2,5 / IDU 2,5	1x13
WDU 4 / ZDU 4	1x11	WDU 6 / ZDU 6	1x8

## Všeobecné informace

Integrální upevnění	Závitové otvory M5	Materiál	Hliník AlSi12
Materiál těsnění	Silikon	Místa využití	Zóna rizika výbuchu, Zpracovatelský průmysl, Doprava, Balicí průmysl, Lodní strojírenství, Výroba strojů, Přístavní zařízení
Odolnost proti nárazu	Verze 7 J ATEX	Provedení povrchu	Práškově lakované
Provozní teplota, max.	135 °C	Provozní teplota, min.	-60 °C
Připojení krytu	Otvory 6 mm	Připojení víka	Šrouby M6 torx z nerezové oceli s drážkou
Přírubová deska	Ne	Přístupové otevírání: výška	111 mm
Přístupové otevírání: šířka	113 mm	Standardy	IEC 60079-0, IEC 60079-7, IEC 60079-31, EN 45545-2:2013
Stupeň krytí	IP66, IP67	Tloušťka materiálu krytu	4 mm
Tloušťka materiálu skříně	4,5 mm	Utahovací moment šroubů víka	2,5 Nm
Víko	Ano	Víko - počet šroubů	4

## KLIPPON K41 EX RAL7001

Weidmüller Interface GmbH & Co. KG  
Klingenbergstraße 26  
D-32758 Detmold  
Germany

www.weidmueller.com

## Technické údaje

## Číslo certifikátů, kryt

DEF   Podmínky osvědčení	DNV, GL, RMRS, ATEX, IE-CEX, UL AEx Class Div., CCC, INMETRO	Prohlášení o shodě č. (DoC LVD)	DE_PS2410_160412_001ISS01
Prokazování shody č. (AoC)	DE PS2410 160308 001ISS01	Č. osvědčení (ATEX)	IBEXU12ATEX1144U
Č. osvědčení (IECEX)	IECEXIBE13.0001U	Č. osvědčení, svorkovnice (ATEX)	IBEXU12ATEX1145 X
Č. osvědčení, svorkovnice (IECEX)	IECEX IBE 13.0002X	Č. osvědčení, svorkovnice (INMETRO)	LMP 23.0527X
Číslo certifikátu, prázdný kryt (ATEX)	IBEXU12ATEX1144 U	Číslo certifikátu, prázdný kryt (IECEX)	IECEX IBE 13.0001U
Číslo certifikátu, prázdný kryt (INMETRO)	LMP 23.0526U		

## Klasifikace

ETIM 6.0	EC002503	ETIM 7.0	EC002503
ETIM 8.0	EC002503	ETIM 9.0	EC002503
ECLASS 9.0	27-18-05-02	ECLASS 9.1	27-18-05-02
ECLASS 10.0	27-18-05-02	ECLASS 11.0	27-18-05-02
ECLASS 12.0	27-18-05-02	ECLASS 13.0	27-18-05-02

## Shoda produktu s prostředím

REACH SVHC	Lead 7439-92-1
SCIP	9e4cab4e-239c-4e14-b9df-a0fee300d28a

## Osvědčení

Schválení



ROHS	Shoda
------	-------

## Soubory ke stažení

Osvědčení/Certifikát/Prohlášení o shodě	<a href="#">CCC 2020322303000040 Klippon K Assembly Enclosure</a> <a href="#">UKCA TÜV 22 UKEX 7094 U</a> <a href="#">UKCA TÜV 22 UKEX 7095 X</a> <a href="#">IBEXU12ATEX1145X</a> <a href="#">IECEXIBE13.0001U</a> <a href="#">IECEXIBE13.0002X</a> <a href="#">TAE00002SM</a> <a href="#">IBEXU12ATEX1144U</a> <a href="#">INMETRO LMP 23.0527X - Teminal Box CAIXAS DE JUNÇÃO KLIPPON K</a> <a href="#">INMETRO CERTIFICADO LMP 23.0526U - INVOLUCROS VAZIOS Empty Enclosure KLIPPON K</a> <a href="#">DoM Klippon K salt water resistance</a> <a href="#">DoM Klippon K EN 45545-2 2013 Railway</a>
Technické údaje	<a href="#">CAD data – STEP</a>
Oznámení o změně produktu	<a href="#">Technical change to Klippon K® enclosure series</a> <a href="#">Technische Änderung für Klippon® K Gehäuse</a> <a href="#">20240315-PCN-Klippon K Enclosure Instruction</a>
Specifikací zakázky	<a href="#">Klippon K41 Ex RAL7001_1329710000_DE</a> <a href="#">Klippon K41 Ex RAL7001_1329710000_EN</a>
Katalogy	<a href="#">Catalogues in PDF-format</a>
Brožury	

Datum vytvoření 10. května 2024 6:25:06 CEST

Stav katalogu 04.05.2024 / Vyhrazuje si právo na technické změny.

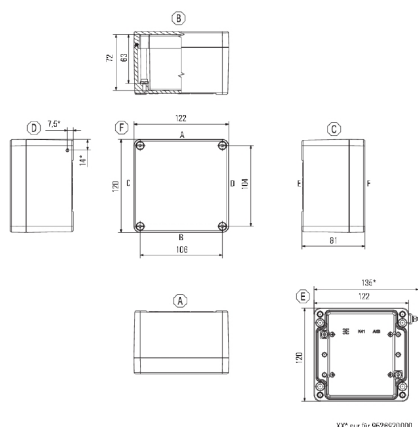
## KLIPPON K41 EX RAL7001

**Weidmüller Interface GmbH & Co. KG**  
Klingenbergstraße 26  
D-32758 Detmold  
Germany

[www.weidmueller.com](http://www.weidmueller.com)

## Nákresy

### Rozměrový výkres



## KLIPPON K41 EX RAL7001

Weidmüller Interface GmbH &amp; Co. KG

Klingenbergstraße 26

D-32758 Detmold

Germany

www.weidmueller.com

## Příslušenství

## Klippon® K - Držák na montáž na zeď



Systémové příslušenství pro konstrukční řadu krytů

Klippon® K umožňuje snadné přizpůsobení krytu pro splnění specifických požadavků jakéhokoliv použití.

- DIN lišty TS 35 a TS15
- Montážní desky
- Závěsy
- Držák na montáž na zeď

## Všeobecné objednací údaje

Typ	KLIPPON K MF KIT 25	Verze
Objednací číslo	<a href="#">6527590000</a>	Klippon K (prázdná hliníková skříň), Montážní patka, Upevňovací
GTIN (EAN)	4032248014071	oka, Výška: 70 mm, Šířka: 33.5 mm, Hloubka: 12 mm, Materiál:
Množství	1 ks	Nerezavějící ocel 1.4301, Stříbrná

## Klippon® K - Montážní desky



Systémové příslušenství pro konstrukční řadu krytů

Klippon® K umožňuje snadné přizpůsobení krytu pro splnění specifických požadavků jakéhokoliv použití.

- DIN lišty TS 35 a TS15
- Montážní desky
- Závěsy
- Držák na montáž na zeď

## Všeobecné objednací údaje

Typ	MOPL K41 STAHL	Verze
Objednací číslo	<a href="#">8073070000</a>	Klippon K (prázdná hliníková skříň), Montážní deska, Montážní deska,
GTIN (EAN)	4008190858001	Výška: 104 mm, Šířka: 109 mm, Hloubka: 2 mm, Materiál: Ocelové
Množství	1 ks	plechy, galvanizované, galvanizované, Stříbrná

## KLIPPON K41 EX RAL7001

**Weidmüller Interface GmbH & Co. KG**

Klingenbergstraße 26

D-32758 Detmold

Germany

[www.weidmueller.com](http://www.weidmueller.com)

## Příslušenství

### Šrouby



V závislosti na svorkovnici nebo také na příslušenstvích nabízíme různé typy šroubů jako další položky nebo také náhradní díly.

### Všeobecné objednací údaje

Typ	FKSC M5X8 D9/SW2.5	Verze
Objednací číslo	<a href="#">6295900000</a>	SAK řada, Šroub s vnitřním šestihranem, Šrouby, Počet pólů: 1
GTIN (EAN)	4008190133337	
Množství	50 ks	

### Hloubka 15 mm



Systémové příslušenství pro konstrukční řadu krytů Klippon® K umožňuje snadné přizpůsobení krytu pro splnění specifických požadavků jakéhokoliv použití.

- DIN lišty TS 35 a TS 15
- Montážní desky
- Závěsy
- Držák na montáž na zeď

### Všeobecné objednací údaje

Typ	TS35X15 ST K41	Verze
Objednací číslo	<a href="#">6000073091</a>	Nosná lišta, TS 35, TS 35 x 15, Šířka: 105 mm, se slotem, Ocel,
GTIN (EAN)	4064675337027	pozinkovaný a pasivovaný
Množství	20 ks	

## KLIPPON K41 EX RAL7001

Weidmüller Interface GmbH &amp; Co. KG

Klingenbergstraße 26

D-32758 Detmold

Germany

www.weidmueller.com

## Příslušenství

## Klippon® K - Pant



Systémové příslušenství pro konstrukční řadu krytů

Klippon® K umožňuje snadné přizpůsobení krytu pro splnění specifických požadavků jakéhokoliv použití.

- DIN lišty TS 35 a TS 15
- Montážní desky
- Závěsy
- Držák na montáž na zeď

## Všeobecné objednací údaje

Typ	HG K+POK	Verze
Objednací číslo	<a href="#">6580360000</a>	Klippon POK (prázdná polyesterová skříň), Externí spoj, Závěs, Materiál:
GTIN (EAN)	4008190203542	Hliník AlSi12, Stříbrná
Množství	1 ks	

## Instalační materiál

**Integrace, rozšíření a přizpůsobení - dokonalý doplněk každé aplikace**

Plně strukturovaná řada systémových příslušenství pro řadu krytů Klippon® TB umožňuje snadné přizpůsobení krytu ke splnění specifických požadavků jakékoliv aplikace.

**Montážní hardwarové sady**

K dispozici jsou montážní hardwarové sady pro rychlou a snadnou instalaci držáků na typové značky a dokumenty a krytů proti dešti.

**Značky na konektory Sada na připevňování štítků**

- **SD** je potřeba na připevnění plastového (Trafolyte) ID nebo typového štítku. Za pomoci této sady můžete připevnit ID nebo typový štítek přímo na víko krytu. Tato sada na připevňování štítků byla vyvinuta speciálně pro tento účel. Pouze tato sada zajistí provoz bez úniků do krytu nebo poškození štítku.

**Univerzální připevňovací sada - TPSD** byla vyvinuta k poskytnutí bezpečné a rychlé instalace např. držáků typových štítků, krytů proti dešti a držáků na dokumenty. Použitím této připevňovací sady zmenšíte riziko netěsností na úplné minimum.

## Všeobecné objednací údaje

Typ	TPSD FIXING SET KTB	Verze
Objednací číslo	<a href="#">6252190000</a>	Klippon TB (Terminal Box), Sada na připevnění typového štítku,
GTIN (EAN)	4050118043969	Materiál: Nerezavějící ocel, neošetřené, Stříbrná
Množství	1 ks	
Typ	SD FIXING SET	Verze
Objednací číslo	<a href="#">6285200000</a>	Klippon TB (Terminal Box), Sada na připevnění identifikačního štítku,
GTIN (EAN)	4050118075472	Výška: 12 mm, Šířka: 12 mm, Hloubka: 16.4 mm, Materiál: Nerezová
Množství	1 ks	ocel, neošetřené, Stříbrná

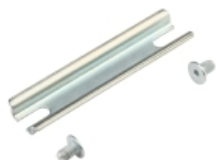
## KLIPPON K41 EX RAL7001

**Weidmüller Interface GmbH & Co. KG**  
Klingenbergstraße 26  
D-32758 Detmold  
Germany

www.weidmueller.com

## Příslušenství

### TS15



Systémové příslušenství pro konstrukční řadu krytů Klippon® K umožňuje snadné přizpůsobení krytu pro splnění specifických požadavků jakéhokoliv použití.

- DIN lišty TS 35 a TS15
- Montážní desky
- Závěsy
- Držák na montáž na zeď

### Všeobecné objednací údaje

Typ	TS15X5 ST K41	Verze
Objednací číslo	<a href="#">6898030000</a>	Nosná lišta, TS 15, Šířka: 106 mm, se slotem, Ocel, pozinkovaný a pasivovaný
GTIN (EAN)	4032248648788	
Množství	20 ks	

### Hloubka 7,5 mm



Systémové příslušenství pro konstrukční řadu krytů Klippon® K umožňuje snadné přizpůsobení krytu pro splnění specifických požadavků jakéhokoliv použití.

- DIN lišty TS 35 a TS15
- Montážní desky
- Závěsy
- Držák na montáž na zeď

### Všeobecné objednací údaje

Typ	TS35 105 KLIPPON K41/PO ...	Verze
Objednací číslo	<a href="#">6910070000</a>	Nosná lišta, TS 35, TS 35 x 7,5, Šířka: 105 mm, bez slotu, Ocel, galvanizované, pochromované
GTIN (EAN)	4032248536986	
Množství	1 ks	
Typ	TS35X7.5 ST K41	Verze
Objednací číslo	<a href="#">6000003439</a>	Nosná lišta, TS 35, TS 35 x 7,5, Šířka: 105 mm, bez slotu, Ocel, pozinkovaný a pasivovaný
GTIN (EAN)	4050118652628	
Množství	20 ks	