

KLIPPON K4 EX RAL7001

Weidmüller Interface GmbH & Co. KG

Klingenbergstraße 26

D-32758 Detmold

Germany

www.weidmueller.com

Rzeczywisty wygląd może różnić się od przedstawionego na ilustracji.



Aluminiowe obudowy Klippon® serii K są przeznaczone do wielu różnych obszarów zastosowań. Wewnątrz obudowy zainstalowane mogą być różne elementy i systemy funkcyjne, a duża odporność na działanie wysokich temperatur, skuteczna ochrona IP i dobra odporność na uderzenia zapewniają wysokie walory eksploatacyjne.

Niezależnie od tego jakie zastosowanie planuje klient, Weidmüller może zaoferować bogaty wybór obudów aluminiowych precyzyjnie dopasowanych do indywidualnych wymagań klienta.

Klippon® Obudowy serii K do obszarów niebezpiecznych są dostępne na specjalne zamówienie.

Nasza obszerna paleta produktów wyróżnia się następującymi zaletami:

- Dwa typy wykończenia powierzchni: naturalna i powlekana proszkowo (RAL 7001)
- Standardowe wyposażenie w uszczelkę chloroprenową (uszczelka silikonowa dostępna na zamówienie)
- Standardowy system obudowy z łbem rowkowym wkrętu Torx w 19 różnych rozmiarach obudów
- Otwory montażowe poza obszarem uszczelki
- Wysoka klasa ochrony IP66, IP67 oraz IP68 zgodnie z normą DIN EN 60529
- Udarność sięgająca 7 (10) dżuli
- Oprócz spełnienia normy dotyczącej obudów pustych obudowy uzyskały liczne certyfikaty: ATEX, IECEx, cULus oraz DNV GL oraz dla pustej obudowy.

- Przystosowanie do zastosowań w kolejnictwie zgodnie z EN 45545-2:2013
- Stop odporny na działanie słonej wody
- Standaryzowane obudowy rozdzielcze z otworami gwintowanymi i różnymi konfiguracjami zacisków

Ogólne dane zamówieniowe

Wykonanie	Klippon K (pusta obudowa aluminiowa), Pusta obudowa, obudowa aluminiowa, Wysokość: 82 mm, Szerokość: 130 mm, Głębokość: 72 mm, tworzywo: aluminium AlSi12, Powlekane proszkowo, srebrno-szary
Nr zam.	1329700000
Typ	KLIPPON K4 EX RAL7001
GTIN (EAN)	4050118134209
Ilość	1 Szt.

KLIPPON K4 EX RAL7001

Weidmüller Interface GmbH & Co. KG

Klingenbergstraße 26

D-32758 Detmold

Germany

www.weidmueller.com

Dane techniczne

Wymiary i ciężary

Głębokość	72 mm	Głębokość (cale)	2,835 inch
Wysokość	82 mm	Wysokość (cale)	3,228 inch
Szerokość	130 mm	Szerokość (cale)	5,118 inch
Wymiar mocowania wysokość	68 mm	Wymiar mocowania szerokość	116 mm
Masa netto	698 g		

Temperatury

Temperatura eksploatacyjna	-60 °C...135 °C
----------------------------	-----------------

Informacje ogólne

Grubość materiału obudowy	4 mm	Grubość materiału wieka	2,5 mm
Mocowanie wieka	wkręty M4 torx ze stali nierdzewnej z rowkiem	Moment dokręcania śrub wieka	2,5 Nm
Normy	IEC 60079-0, IEC 60079-7, IEC 60079-31, EN 45545-2:2013	Pokrywa	Tak
Powierzchnia	Powlekane proszkowo	Płytko kołnierзова	Nie
Stopień ochrony	IP66, IP67	Temperatura pracy, max.	135 °C
Temperatura pracy, min.	-60 °C	liczba śrub mocujących wieko	4
materiał uszczelniający	Silikon	mocowanie do wbudowania	otwory gwintowane M5
mocowanie obudowy		obszary zastosowania	Rejony zagrożone wybuchem, przemysł procesowy, transport, przemysł opakowań, budowa okrętów, budowa maszyn, urządzenia portowe
	otwory 5 mm		
otwór manipulacyjny szerokość	122 mm	otwór manipulacyjny wysokość	74 mm
tworzywo	aluminium AlSi12	udarność	7 J wersja ATEX

Numery certyfikatów obudowy

Atest zgodności (AoC)	DE PS2410 160308 001ISS01	DEF Warunki zatwierdzenia	DNV, GL, RMRS, ATEX, IECEx, UL AEx Class Div., CCC, INMETRO
Deklaracja zgodność nr. (DoC LVD)	DE_PS2410_160412_001ISS01	Nr certyfikatu (IECEx)	IECEx IBE13.0002X
Nr certyfikatu pustej obudowy (ATEX)	IBExU12ATEX1144 U	Nr certyfikatu pustej obudowy (IECEx)	IECEx IBE 13.0001U
Nr certyfikatu pustej obudowy (INMETRO)	LMP 23.0526U	Nr certyfikatu, skrzynka zaciskowa (ATEX)	IBExU12ATEX1145 X
Nr certyfikatu, skrzynka zaciskowa (IECEx)	IECEx IBE 13.0002X	Nr certyfikatu, skrzynka zaciskowa (INMETRO)	LMP 23.0527X
nr certyfikatu (ATEX)	IBExU12ATEX1144U		

Wyposażenie pionowe

WDU 10 / ZDU 10	1x2	WDU 2,5 / ZDU 2,5 / IDU 2,5	1x5
WDU 4 / ZDU 4	1x4	WDU 6 / ZDU 6	1x3

Wyposażenie poziome

WDU 2,5 / ZDU 2,5 / IDU 2,5	*	WDU 4 / ZDU 4	*
-----------------------------	---	---------------	---

KLIPPON K4 EX RAL7001

Weidmüller Interface GmbH & Co. KG

Klingenbergstraße 26

D-32758 Detmold

Germany

www.weidmueller.com

Dane techniczne

dławiki u góry / u dołu

M12	5	M16	3
M20	2	M25	2

dławiki z prawej strony

M12	2	M16	2
M20	1	M25	1
M32	1		

złącza śrubowe z lewej strony

M12	2	M16	2
M20	1	M25	1
M32	1		

Klasyfikacje

ETIM 6.0	EC002503	ETIM 7.0	EC002503
ETIM 8.0	EC002503	ETIM 9.0	EC002503
ECLASS 9.0	27-18-05-02	ECLASS 9.1	27-18-05-02
ECLASS 10.0	27-18-05-02	ECLASS 11.0	27-18-05-02
ECLASS 12.0	27-18-05-02	ECLASS 13.0	27-18-05-02

Zgodność produktu z wymogami środowiska naturalnego

REACH SVHC	Lead 7439-92-1
SCIP	9e4cab4e-239c-4e14-b9df-a0fee300d28a

Dopuszczenia

Dopuszczenia



KLIPPON K4 EX RAL7001**Weidmüller Interface GmbH & Co. KG**

Klingenbergstraße 26

D-32758 Detmold

Germany

www.weidmueller.com**Dane techniczne****Pobieranie**

Dopuszczenie/Certyfikat/Deklaracja zgodności	CCC 2020322303000040 Klippon K Assembly Enclosure UKCA TÜV 22 UKEX 7094 U UKCA TÜV 22 UKEX 7095 X IBEXU12ATEX1145X IECEXIBE13.0001U IECEXIBE13.0002X TAE00002SM IBEXU12ATEX1144U INMETRO LMP 23.0527X - Terminal Box CAIXAS DE JUNÇÃO KLIPPON K INMETRO CERTIFICADO LMP 23.0526U - INVÓLUCROS VAZIOS Empty Enclosure KLIPPON K DoM Klippon K salt water resistance DoM Klippon K EN 45545-2 2013 Railway
Dane projektowe	CAD data – STEP
Powiadomienie o zmianie produktu	Technical change to Klippon K® enclosure series Technische Änderung für Klippon® K Gehäuse 20240315-PCN-Klippon K Enclosure Instruction
Specyfikacja przetargowa	Klippon K4 Ex RAL7001_1329700000_DE Klippon K4 Ex RAL7001_1329700000_EN
Katalogi	Catalogues in PDF-format
Broszury	

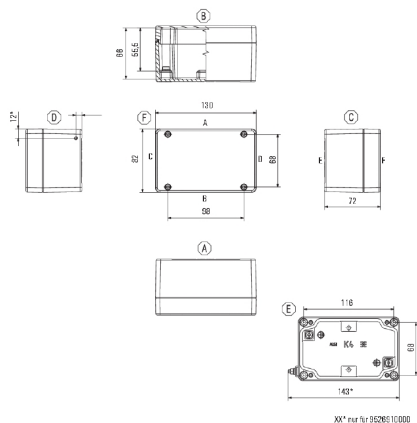
KLIPPON K4 EX RAL7001

Weidmüller Interface GmbH & Co. KG
Klingenbergstraße 26
D-32758 Detmold
Germany

www.weidmueller.com

Rysunki

Rysunek wymiarowy



KLIPPON K4 EX RAL7001**Weidmüller Interface GmbH & Co. KG**

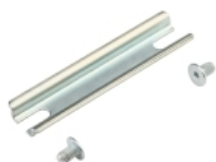
Klingenbergstraße 26

D-32758 Detmold

Germany

www.weidmueller.com**Akcesoria****TS15**

seria Klippon® K, akcesoria

**Ogólne dane zamówieniowe**

Typ	TS15X5 ST K4	Wykonanie
Nr zam.	8000037609	Szyna nośna, TS 15, Szerokość: 64 mm, bez otworu podłużnego, Stal,
GTIN (EAN)	4050118682489	ocynkowany, chromowany
Ilość	20 Szt.	

Głębokość 15 mm

seria Klippon® K, akcesoria

**Ogólne dane zamówieniowe**

Typ	TS35X15 ST K4	Wykonanie
Nr zam.	8000073090	Szyna nośna, TS 35, TS 35 x 15, Szerokość: 64 mm, z otworem
GTIN (EAN)	4064675337010	podłużnym, Stal, ocynkowane galwanicznie i pasywowane
Ilość	20 Szt.	

KLIPPON K4 EX RAL7001

Weidmüller Interface GmbH & Co. KG

Klingenbergstraße 26

D-32758 Detmold

Germany

www.weidmueller.com

Akcesoria

Klippon® K - Zawias

seria Klippon® K, akcesoria



Ogólne dane zamówieniowe

Typ	HG K+POK	Wykonanie
Nr zam.	1580360000	Klippon POK (pusta obudowa z poliestru), Przegub zewnętrzny, zawias,
GTIN (EAN)	4008190203542	tworzywo: aluminium AlSi12, srebrny
Ilość	1 Szt.	

materiał montażowa


Możliwość integracji, rozszerzania i dostosowywania do indywidualnych wymagań - doskonale akcesoria do wszystkich zastosowań

W pełni ustrukturyzowany asortyment akcesoriów systemowych do nowych obudów z serii Klippon® TB umożliwia łatwe dostosowywanie obudów do specyficznych, indywidualnych wymagań.

Zestawy materiałów montażowych

Zestawy materiałów montażowych pozwalają na szybkie i łatwe mocowanie uchwytów tabliczki znamionowej, uchwytów na dokumenty oraz osłon przeciwdeszczowych.

Celem **do mocowania etykiet – SD** jest niezbędny do montażu plastikowych identyfikatorów (Trafolyte) lub tabliczek znamionowych. Przy użyciu tego zestawu można zamocować identyfikator lub tabliczkę znamionową bezpośrednio na wieku obudowy. Zestaw do mocowania tabliczki znamionowej został opracowany specjalnie w tym celu. Tylko za pomocą tego zestawu mocującego można zapewnić, że w obudowie nie powstaną żadne miejsca przecieków i uniknąć uszkodzenia tabliczki.

Uniwersalny zestaw do mocowania – TPSD

został opracowany, aby umożliwić bezpieczny i szybki montaż np. uchwytów na tabliczki znamionowe, osłon przeciwdeszczowych, kieszeni na dokumenty. Stosując zestaw do mocowania można zminimalizować, o ile nie całkowicie wykluczyć, ryzyko wycieków.

Ogólne dane zamówieniowe

Typ	SD FIXING SET	Wykonanie
Nr zam.	1285200000	Klippon TB (Terminal Box), Zestaw do mocowania płytek identyfikacyjnych, Wysokość: 12 mm, Szerokość: 12 mm, Głębokość:
GTIN (EAN)	4050118075472	16.4 mm, tworzywo: Stal nierdzewna niskowęglowa, nieobrobiony,
Ilość	1 Szt.	srebrny

KLIPPON K4 EX RAL7001

Weidmüller Interface GmbH & Co. KG

Klingenbergstraße 26

D-32758 Detmold

Germany

www.weidmueller.com

Akcesoria

Typ	TPSD FIXING SET KTB	Wykonanie
Nr zam.	1252190000	Klippon TB (Terminal Box), Zestaw zamocowań do tabliczek
GTIN (EAN)	4050118043969	znamionowych, tworzywo: stal nierdzewna, nieobrobiony, srebrny
Ilość	1 Szt.	

Śruby



W zależności od typu złączki lub akcesoriów oferujemy różne typy śrub jako akcesoria dodatkowe lub części zamienne.

Ogólne dane zamówieniowe

Typ	FKSC M5X8 D9/SW2.5	Wykonanie
Nr zam.	0295900000	Seria SAK, Śruba z gniazdem sześciokątnym, Śruby, Liczba biegunów:
GTIN (EAN)	4008190133337	1
Ilość	50 Szt.	

Klippon® K - Płytki montażowe

seria Klippon® K, akcesoria



Ogólne dane zamówieniowe

Typ	MOPL K4 STAHL	Wykonanie
Nr zam.	3073060000	Klippon K (pusta obudowa aluminiowa), Płytki montażowa, Płyta
GTIN (EAN)	4008190857998	montażowa, Wysokość: 68 mm, Szerokość: 116 mm, Głębokość: 2
Ilość	1 Szt.	mm, tworzywo: blacha stalowa ocynkowana, ocynkowany, srebrny

KLIPPON K4 EX RAL7001**Weidmüller Interface GmbH & Co. KG**

Klingenbergstraße 26

D-32758 Detmold

Germany

www.weidmueller.com**Akcesoria****Głębokość 7,5 mm**

seria Klippon® K, akcesoria

**Ogólne dane zamówieniowe**

Typ	TS35 64 KLIPPON K4K11	Wykonanie
Nr zam.	1910060000	Szyna nośna, TS 35, TS 35 x 7.5, Szerokość: 64 mm, bez otworu
GTIN (EAN)	4032248536979	podłużnego, Stal, ocynkowany, chromowany
Ilość	1 Szt.	
Typ	TS35X7.5 ST K4	Wykonanie
Nr zam.	8000037564	Szyna nośna, TS 35, TS 35 x 7.5, Szerokość: 64 mm, z otworem
GTIN (EAN)	4050118653281	podłużnym, Stal, ocynkowany, chromowany
Ilość	20 Szt.	