

## KLIPPON K4 EX RAL7001

Weidmüller Interface GmbH &amp; Co. KG

Klingenbergstraße 26

D-32758 Detmold

Germany

www.weidmueller.com

## A kép illusztráció



Az alumínium Klippon® K készülékházak különböző területek rendkívül széles tartományában használhatók. A házakba különféle alkatrészek szerelhetők be, amelyek élvezhetik a magas hőmérséklettűrés, a kimagasló IP-védettség és a kiváló ütésállóság előnyeit.

Bármilyen alkalmazást is tervez az ügyfél, a Weidmüller a felhasználó követelményeinek pontosan megfelelő alumíniumházak széles választékát tudja kínálni.

Klippon® K készülékházak külön kérésre kaphatók, veszélyes környezetekbe.

Széles termékválasztékunk az alábbi előnyöket kínálja:

- Kétféle felületi bevonattal kapható: természetes és porbevonatos változat (RAL 7001)
- Alapként kloroprén öntött tömítéssel (szilikon öntött tömítés opcionálisan kapható)
- Standardizált zárórendszer Torx hornyosfejű csavarral 19 házmérethez
- Szerelőfuratok a tömítés területén kívül
- Magas IP védelmi osztályok: IP66, IP67 és IP68 a DIN EN 60529 szabvány szerint
- Akár 7 (10) Joule ütésállóság
- A házak rendelkeznek az ATEX, az IECEx, a cULus, és a DNV GL, valamint az üres házakra vonatkozó szabvány szerinti jóváhagyással.
- Alkalmas vasúti felhasználásra, az EN 45545-2:2013 szabvány szerint
- Az ötvözet ellenáll a sós víznek

- Standardizált elosztóházak menetes furatokkal és sokféle sorkapocs-konfigurációval

## Általános rendelési adatok

Verzió	Klippon K (aluminium empty enclosure), Üres ház, Alumínium ház, Magasság: 82 mm, Szélesség: 130 mm, Mélység: 72 mm, Anyag: Alumínium AISi12, Porszórt, Ezüstsürke
Rendelési szám	<a href="#">1329700000</a>
Típus	KLIPPON K4 EX RAL7001
GTIN (EAN)	4050118134209
Qty.	1 Stück

## KLIPPON K4 EX RAL7001

Weidmüller Interface GmbH &amp; Co. KG

Klingenbergstraße 26

D-32758 Detmold

Germany

www.weidmueller.com

## Műszaki adatok

## Méretetek és tömegek

Mélység	72 mm	Mélység (coll)	2,835 inch
Magasság	82 mm	Magasság (coll)	3,228 inch
Szélesség	130 mm	Szélesség (coll)	5,118 inch
Rögzítési méret - magasság	68 mm	Rögzítési méret - szélesség	116 mm
Nettó tömeg	698 g		

## Hőmérsékletek

Üzemi hőmérséklet	-60 °C...135 °C
-------------------	-----------------

## Tanúsítványszámok - tokozat

Megfelelőségi nyilatkozat száma (AoC)	DE PS24 10 160308 001ISS01	Megfelelőségi nyilatkozat száma (DoC LVD)	DE_PS24 10_1604 12_001ISS01
Tanúsítvány száma (ATEX)	IBEXU 12ATEX 1144U	Tanúsítvány száma (IECEX)	IECEX IBE 13.0002X
Tanúsítvány száma - üres ház (ATEX)	IBEXU 12ATEX 1144 U	Tanúsítvány száma - üres ház (INMETRO)	LMP 23.0526U
Tanúsítvány száma üres ház (IECEX)	IECEX IBE 13.0001U	Tanúsítvány száma, sorkapocsdoboz (ATEX)	IBEXU 12ATEX 1145 X
Tanúsítvány száma, sorkapocsdoboz (IECEX)	IECEX IBE 13.0002X	Tanúsítvány száma, sorkapocsdoboz (INMETRO)	LMP 23.0527X
Tanúsító intézet	DNV, GL, RMRS, ATEX, IECEX, UL AEx Class Div., CCC, INMETRO		

## Tömszelencék, bal

M12	2	M16	2
M20	1	M25	1
M32	1		

## Tömszelencék, felső/alsó

M12	5	M16	3
M20	2	M25	2

## Tömszelencék, jobb

M12	2	M16	2
M20	1	M25	1
M32	1		

## függőleges összeállítás

WDU 10 / ZDU 10	1x2	WDU 2,5 / ZDU 2,5 / IDU 2,5	1x5
WDU 4 / ZDU 4	1x4	WDU 6 / ZDU 6	1x3

## vízszintes összeállítás

WDU 2,5 / ZDU 2,5 / IDU 2,5	*	WDU 4 / ZDU 4	*
-----------------------------	---	---------------	---

## KLIPPON K4 EX RAL7001

Weidmüller Interface GmbH & Co. KG  
Klingenbergstraße 26  
D-32758 Detmold  
Germany

www.weidmueller.com

## Műszaki adatok

## Általános információ

Aljzatperem	Nem	Anyag	Alumínium AlSi12
Burkolat anyagvastagsága	2,5 mm	Fedél	Igen
Fedél kiegészítő	M4 Torx rozsdamentes acél csavarok horonnyal	Fedélcsavarok nyomatéka	2,5 Nm
Fedélcsavarok száma	4	Felhasználási területek	Robbanásveszélyes zóna, Folyamatirányítás, Közeledéstechnika, Csomagolóipar, Tengerészeti mérnökség, Gépgyártás, Kikötői berendezések
Felületi minőség	Porszórt	Ház anyagvastagsága	4 mm
Ház kiegészítő	5 mm-es furatok	Integrált rögzítést	Menetes furat M5
Szabványok	IEC 60079-0, IEC 60079-7, IEC 60079-31, EN 45545-2:2013	Szerelőnyílás: magasság	74 mm
Szerelőnyílás: szélesség	122 mm	Tömítés anyaga	Szilikon
Védelmi osztály	IP66, IP67	Ütésállóság	7 J ATEX verzió
Üzemi hőmérséklet, max.	135 °C	Üzemi hőmérséklet, min.	-60 °C

## Besorolások

ETIM 6.0	EC002503	ETIM 7.0	EC002503
ETIM 8.0	EC002503	ETIM 9.0	EC002503
ECLASS 9.0	27-18-05-02	ECLASS 9,1	27-18-05-02
ECLASS 10.0	27-18-05-02	ECLASS 11.0	27-18-05-02
ECLASS 12.0	27-18-05-02	ECLASS 13.0	27-18-05-02

## Termékek környezetvédelmi megfelelése

REACH SVHC	Lead 7439-92-1
SCIP	9e4cab4e-239c-4e14-b9df-a0fee300d28a

## Tanúsítványok

Jóváhagyások



## KLIPPON K4 EX RAL7001

Weidmüller Interface GmbH &amp; Co. KG

Klingenbergstraße 26

D-32758 Detmold

Germany

[www.weidmueller.com](http://www.weidmueller.com)

## Műszaki adatok

## Letöltések

Approval/Certificate/Document of Conformity	<a href="#">CCC 2020322303000040 Klippon K Assembly Enclosure</a> <a href="#">UKCA TÜV 22 UKEX 7094 U</a> <a href="#">UKCA TÜV 22 UKEX 7095 X</a> <a href="#">IBEXU12ATEX1145X</a> <a href="#">IECEXIBE13.0001U</a> <a href="#">IECEXIBE13.0002X</a> <a href="#">TAE00002SM</a> <a href="#">IBEXU12ATEX1144U</a> <a href="#">INMETRO LMP 23.0527X - Terminal Box CAIXAS DE JUNÇÃO KLIPPON K</a> <a href="#">INMETRO CERTIFICADO LMP 23.0526U - INVÓLUCROS VAZIOS Empty Enclosure KLIPPON K</a> <a href="#">DoM Klippon K salt water resistance</a> <a href="#">DoM Klippon K EN 45545-2 2013 Railway</a>
Engineering Data	<a href="#">CAD data – STEP</a>
Product Change Notification	<a href="#">Technical change to Klippon K® enclosure series</a> <a href="#">Technische Änderung für Klippon® K Gehäuse</a> <a href="#">20240315-PCN-Klippon K Enclosure Instruction</a>
Tender specification	<a href="#">Klippon K4 Ex RAL7001_1329700000_DE</a> <a href="#">Klippon K4 Ex RAL7001_1329700000_EN</a>
Katalógusok	<a href="#">Catalogues in PDF-format</a>
Kiadványok	

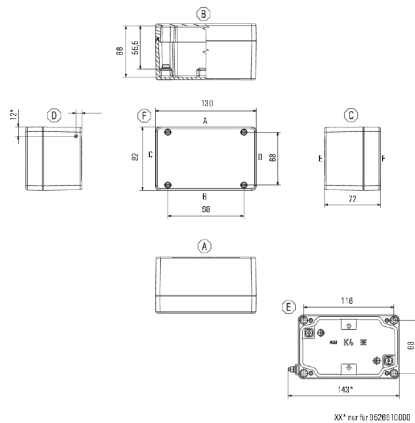
## KLIPPON K4 EX RAL7001

**Weidmüller Interface GmbH & Co. KG**  
Klingenbergstraße 26  
D-32758 Detmold  
Germany

[www.weidmueller.com](http://www.weidmueller.com)

## Rajzok

### Méretrajz



## KLIPPON K4 EX RAL7001

Weidmüller Interface GmbH &amp; Co. KG

Klingenbergstraße 26

D-32758 Detmold

Germany

www.weidmueller.com

## Tartozékok

## Mélység 7,5 mm



A Klippon® K készülékház sorozat rendszertartozékai lehetővé teszi, hogy a ház könnyen hozzáigazítható legyen az összes alkalmazás specifikus igényhez.

- DIN TS 35 és TS15 sínek
- Rögzítőlemezek
- Zsanérok
- Fali tartó

## Általános rendelési adatok

Típus	TS35 64 KLIPPON K4K11	Verzió
Rendelési szám	<a href="#">1910060000</a>	Sín, TS 35, TS 35 x 7,5, Szélesség: 64 mm, foglalat nélkül, Acél,
GTIN (EAN)	4032248536979	galvanizált, krómozott
Qty.	1 Stück	

Típus	TS35X7.5 ST K4	Verzió
Rendelési szám	<a href="#">6000037564</a>	Sín, TS 35, TS 35 x 7,5, Szélesség: 64 mm, aljzattal, Acél, galvanizált,
GTIN (EAN)	4050118653281	krómozott
Qty.	20 Stück	

## Klippon® K - rögzítőlemezek



A Klippon® K készülékház sorozat rendszertartozékai lehetővé teszi, hogy a ház könnyen hozzáigazítható legyen az összes alkalmazás specifikus igényhez.

- DIN TS 35 és TS15 sínek
- Rögzítőlemezek
- Zsanérok
- Fali tartó

## Általános rendelési adatok

Típus	MOPL K4 STAHL	Verzió
Rendelési szám	<a href="#">6073060000</a>	Klippon K (aluminium empty enclosure), Rögzítőlemez, Rögzítőlemez,
GTIN (EAN)	4008190857998	Magasság: 68 mm, Szélesség: 116 mm, Mélység: 2 mm, Anyag:
Qty.	1 Stück	Horganyzott acéllemez, galvanizált, ezüst

## KLIPPON K4 EX RAL7001

Weidmüller Interface GmbH &amp; Co. KG

Klingenbergstraße 26

D-32758 Detmold

Germany

www.weidmueller.com

## Tartozékok

## Csavarok



A sorkapcsoktól vagy a tartozékoktól függően különböző csavartípusokat kínálunk kiegészítő elemként vagy cserelakatrészként.

## Általános rendelési adatok

Típus	FKSC M5X8 D9/SW2.5	Verzió
Rendelési szám	<a href="#">6295900000</a>	SAK sorozat, Imbuszcsavar, Csavarok, Pólusszám: 1
GTIN (EAN)	4008190133337	
Qty.	50 Stück	

## Klippon® K - zsanér



A Klippon® K készülékház sorozat rendszertartozékai lehetővé teszi, hogy a ház könnyen hozzáigazítható legyen az összes alkalmazás specifikus igényhez.

- DIN TS 35 és TS15 sínek
- Rögzítőlemezek
- Zsanérok
- Fali tartó

## Általános rendelési adatok

Típus	HG K+POK	Verzió
Rendelési szám	<a href="#">1580360000</a>	Klippon POK (polyester empty enclosure), Külső csatlakozó, Zsanér,
GTIN (EAN)	4008190203542	Anyag: Alumínium AlSi12, ezüst
Qty.	1 Stück	

## KLIPPON K4 EX RAL7001

Weidmüller Interface GmbH &amp; Co. KG

Klingenbergstraße 26

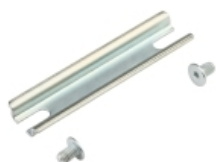
D-32758 Detmold

Germany

www.weidmueller.com

## Tartozékok

## TS15



A Klippon® K készülékház sorozat rendszertartozékai lehetővé teszi, hogy a ház könnyen hozzáigazítható legyen az összes alkalmazás specifikus igényhez.

- DIN TS 35 és TS15 sínek
- Rögzítőlemezek
- Zsanérok
- Fali tartó

## Általános rendelési adatok

Típus	TS15X5 ST K4	Verzió
Rendelési szám	<a href="#">6000037609</a>	Sín, TS 15, Szélesség: 64 mm, foglalat nélkül, Acél, galvanizált, krómozott
GTIN (EAN)	4050118682489	
Qty.	20 Stück	

## Mélység 15 mm



A Klippon® K készülékház sorozat rendszertartozékai lehetővé teszi, hogy a ház könnyen hozzáigazítható legyen az összes alkalmazás specifikus igényhez.

- DIN TS 35 és TS15 sínek
- Rögzítőlemezek
- Zsanérok
- Fali tartó

## Általános rendelési adatok

Típus	TS35X15 ST K4	Verzió
Rendelési szám	<a href="#">6000073090</a>	Sín, TS 35, TS 35 x 15, Szélesség: 64 mm, aljzattal, Acél, galvanizált, önbevonat, passzívált
GTIN (EAN)	4064675337010	
Qty.	20 Stück	



## KLIPPON K4 EX RAL7001

Weidmüller Interface GmbH & Co. KG  
Klingenbergstraße 26  
D-32758 Detmold  
Germany

www.weidmueller.com

## Tartozékok

## Szerelési anyag



### Integrálás, kiterjesztés és egyedi igényekre szabás – tökéletes kiegészítés minden alkalmazáshoz

Az új Klippon® TB házcsalád komplett tartozék-választékával bármilyen alkalmazás speciális igényeihez egyszerűen hozzáigazíthatja a házakat.

### Szerelési elemek készlete

Szerelési hardver készletek kaphatók a könnyen szerelhető típusú címketartók, dokumentumtartók és esővédő fedelek gyors felszereléséhez.

A **címke rögzítőkészlet – SC** szükséges a m (Trafolyte) ID vagy betűcímke felszereléséhez. Ennek a készletnek a segítségével az azonosító- vagy típuscímke közvetlenül a szekrényburkolatra szerelhető. A címkerögzítő készletet kifejezetten erre a célra fejlesztettük ki. Csak ha ezt a rögzítőkészletet használja, tudja biztosítani, hogy nem kerül szivárgás a szekrényre vagy a címke nem sérül meg.

A **univerzális rögzítőkészletet – TPSD pl.** a betűcímke tartók, esővédő burkolatok vagy dokumentumtartók biztonságos és gyors felszereléséhez fejlesztettük ki. Ha ezt a rögzítőkészletet használja, tudja minimalizálni vagy elkerülni a szivárgások kockázatát.

## Általános rendelési adatok

Típus	TPSD FIXING SET KTB	Verzió
Rendelési szám	<a href="#">1252190000</a>	Klippon TB (Terminal Box), Típustábla-rögzítőkészlet, Anyag:
GTIN (EAN)	4050118043969	Nemesacél, rozsdamentes, kezeletlen, ezüst
Qty.	1 Stück	
Típus	SD FIXING SET	Verzió
Rendelési szám	<a href="#">1285200000</a>	Klippon TB (Terminal Box), Azonosító tábla-rögzítőkészlet, Magasság:
GTIN (EAN)	4050118075472	12 mm, Szélesség: 12 mm, Mélység: 16.4 mm, Anyag: Nemesacél,
Qty.	1 Stück	rozsdamentes, kezeletlen, ezüst