

## KLIPPON K1 EX RAL7001

Weidmüller Interface GmbH &amp; Co. KG

Klingenbergstraße 26

D-32758 Detmold

Germany

www.weidmueller.com

## Podobné ilustraci



Hliníkové kryty Klippon® K jsou vhodné pro použití v extrémně široké škále různých oblastí. Do krytů lze instalovat různé komponenty, které budou těžit zejména z odolnosti proti vysoké teplotě, vynikající ochrany IP a dobré odolnosti proti nárazu.

Společnost Weidmüller poskytuje širokou řadu hliníkových krytů přesně odpovídajících požadavkům zákazníka nezávisle na plánované aplikaci.

Kryty Klippon® K pro nebezpečné oblasti jsou k dispozici na vyžádání.

Naše rozsáhlá produktová řada nabízí následující vlastnosti:

- K dispozici ve dvou povrchových úpravách: přírodní a práškově lakované (RAL 7001)
- Standardně s lisovaným těsněním chloroprenu (volitelně k dispozici silikonové lisované těsnění)
- Standardizovaný uzavírací systém s jednotným Torx šroubem pro 19 různých velikostí krytu
- Montážní otvory mino utěsněný prostor
- Vysoké třídy ochrany IP: IP66, IP67 a IP68 podle DIN EN 60529
- Odolnost proti nárazu až 7 (10) J
- Kryty mají certifikaci ATEX, IECEx, cULus a DNV GL a rovněž splňují standard prázdného krytu.
- Vhodné pro použití na železnici podle EN 45545-2:2013
- Slitina je odolná proti slané vodě

- Standardizované rozvaděče se závitovými otvory a řadou konfigurací svorek

## Všeobecné objednací údaje

|                 |  |
|-----------------|--|
| Verze           | Klippon K (prázdna hliníková skříň), Prázdny plášť, Hliníkový kryt, Výška: 70 mm, Šířka: 70 mm, Hloubka: 45 mm, Materiál: Hliník AlSi12, Práškově lakované, Stříbřitě šedá |
| Objednací číslo | <a href="#">1329630000</a>   |
| Typ             | KLIPPON K1 EX RAL7001  |
| GTIN (EAN)      | 4050118133820  |
| Množství        | 1 ks   |

## KLIPPON K1 EX RAL7001

Weidmüller Interface GmbH &amp; Co. KG

Klingenbergstraße 26

D-32758 Detmold

Germany

www.weidmueller.com

## Technické údaje

## Rozměry a hmotnosti

|                            |       |                            |            |
|----------------------------|-------|----------------------------|------------|
| Hloubka                    | 45 mm | Hloubka (v palcích)        | 1,772 inch |
| Výška                      | 70 mm | Výška (v palcích)          | 2,756 inch |
| Šířka                      | 70 mm | Šířka (v palcích)          | 2,756 inch |
| Rozměr při montáži – výška | 42 mm | Rozměr při montáži – šířka | 58 mm      |
| Čistá hmotnost             | 299 g |                            |            |

## Teploty

|                  |                 |
|------------------|-----------------|
| Provozní teplota | -60 °C...135 °C |
|------------------|-----------------|

## Kabelové průchodky, levá strana

|     |   |     |   |
|-----|---|-----|---|
| M12 | 1 | M16 | 1 |
|-----|---|-----|---|

## Kabelové průchodky, nahoře/dole

|     |   |     |   |
|-----|---|-----|---|
| M12 | 2 | M16 | 2 |
| M20 | 1 |     |   |

## Kabelové průchodky, pravá strana

|     |   |     |   |
|-----|---|-----|---|
| M12 | 1 | M16 | 1 |
|-----|---|-----|---|

## Svislá montáž

|                             |      |               |      |
|-----------------------------|------|---------------|------|
| WDU 2,5 / ZDU 2,5 / IDU 2,5 | 1x1* | WDU 4 / ZDU 4 | 1x1* |
| WDU 2,5 / ZDU 2,5 / IDU 2,5 | 1x5  | WDU 4 / ZDU 4 | 1x1* |

## Všeobecné informace

|                             |                    |                              |  |
|-----------------------------|--------------------|------------------------------|--|
| Integrovaná upevnění        | Závitové otvory M4 | Materiál                     | Hliník AlSi12  |
| Materiál těsnění            |                    | Místa využití                | Zóna rizika výbuchu, Zpracovatelský průmysl, Doprava, Balicí průmysl, Lodní strojírenství, Výroba strojů, Přístavní zařízení |
|                             | Silikon            | Provedení povrchu            | Práškové lakované  |
| Odolnost proti nárazu       | Verze 7 J ATEX     | Provozní teplota, min.       | -60 °C   |
| Provozní teplota, max.      | 135 °C             | Připojení víka               | Šrouby M4 torx z nerezové oceli s drážkou  |
| Připojení krytu             | Otvory 4 mm        | Přístupové otevírání: výška  | 63 mm  |
| Přírubová deska             | Ne                 | Standardy                    | IEC 60079-0, IEC 60079-7, IEC 60079-31, EN 45545-2:2013  |
| Přístupové otevírání: šířka | 63 mm              | Tloušťka materiálu krytu     | 3 mm   |
| Stupeň krytí                | IP66, IP67         | Utahovací moment šroubů víka | 2,5 Nm   |
| Tloušťka materiálu skříně   | 3,5 mm             | Víko - počet šroubů          | 4  |
| Víko                        | Ano                |                              |  |

## KLIPPON K1 EX RAL7001

Weidmüller Interface GmbH & Co. KG  
Klingenbergstraße 26  
D-32758 Detmold  
Germany

www.weidmueller.com

## Technické údaje

## Číslo certifikátů, kryt

|   |   |   |                           |
|---|---|---|---------------------------|
| DEF   Podmínky osvědčení                  | DNV, GL, RMRS, ATEX, IECEx, UL AEx Class Div., CCC, INMETRO | Prohlášení o shodě č. (DoC LVD)         | DE_PS2410_160412_001ISS01 |
| Prokazování shody č. (AoC)                | DE PS2410 160308 001ISS01                                   | Č. osvědčení (ATEX)                     | IBEXU12ATEX1145X          |
| Č. osvědčení (IECEX)                      | IECEXIBE13.0002X  | Č. osvědčení, svorkovnice (ATEX)        | IBEXU12ATEX1145 X         |
| Č. osvědčení, svorkovnice (IECEX)         | IECEX IBE 13.0002X  | Č. osvědčení, svorkovnice (INMETRO)     | LMP 23.0527X              |
| Číslo certifikátu, prázdný kryt (ATEX)    | IBEXU12ATEX1144 U   | Číslo certifikátu, prázdný kryt (IECEX) | IECEX IBE 13.0001U        |
| Číslo certifikátu, prázdný kryt (INMETRO) | LMP 23.0526U  |   |                           |

## Klasifikace

|             |             |             |             |
|-------------|-------------|-------------|-------------|
| ETIM 6.0    | EC002503    | ETIM 7.0    | EC002503    |
| ETIM 8.0    | EC002503    | ETIM 9.0    | EC002503    |
| ECLASS 9.0  | 27-18-05-02 | ECLASS 9.1  | 27-18-05-02 |
| ECLASS 10.0 | 27-18-05-02 | ECLASS 11.0 | 27-18-05-02 |
| ECLASS 12.0 | 27-18-05-02 | ECLASS 13.0 | 27-18-05-02 |

## Shoda produktu s prostředím

|            |                                      |
|------------|--------------------------------------|
| REACH SVHC | Lead 7439-92-1                       |
| SCIP       | 9e4cab4e-239c-4e14-b9df-a0fee300d28a |

## Osvědčení

Schválení



## Soubory ke stažení

|   |  |
|---|--|
| Osvědčení/Certifikát/Prohlášení o shodě | <a href="#">CCC 2020322303000040 Klippon K Assembly Enclosure</a><br><a href="#">UKCA TÜV 22 UKEX 7094 U</a><br><a href="#">UKCA TÜV 22 UKEX 7095 X</a><br><a href="#">IBEXU12ATEX1145X</a><br><a href="#">IECEXIBE13.0001U</a><br><a href="#">IECEXIBE13.0002X</a><br><a href="#">TAE00002SM</a><br><a href="#">IBEXU12ATEX1144U</a><br><a href="#">INMETRO LMP 23.0527X - Teminal Box CAIXAS DE JUNÇÃO KLIPPON K</a><br><a href="#">INMETRO CERTIFICADO LMP 23.0526U - INVÓLUCROS VAZIOS Empty Enclosure KLIPPON K</a><br><a href="#">DoM Klippon K salt water resistance</a><br><a href="#">DoM Klippon K EN 45545-2 2013 Railway</a> |
| Technické údaje                         | <a href="#">CAD data – STEP</a>  |
| Oznámení o změně produktu               | <a href="#">Technical change to Klippon K® enclosure series</a><br><a href="#">Technische Änderung für Klippon® K Gehäuse</a><br><a href="#">20240315-PCN-Klippon K Enclosure Instruction</a>  |
| Specifikací zakázky                     | <a href="#">Klippon K1 Ex RAL7001 1329630000_DE</a><br><a href="#">Klippon K1 Ex RAL7001_1329630000_EN</a>   |
| Katalogy                                | <a href="#">Catalogues in PDF-format</a>   |
| Brožury                                 |  |

Datum vytvoření 29. dubna 2024 8:45:00 CEST

Stav katalogu 20.04.2024 / Vyhrazujeme si právo na technické změny.

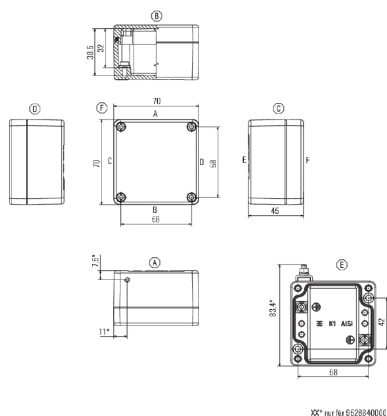
## KLIPPON K1 EX RAL7001

**Weidmüller Interface GmbH & Co. KG**  
Klingenbergstraße 26  
D-32758 Detmold  
Germany

[www.weidmueller.com](http://www.weidmueller.com)

## Nákresy

### Rozměrový výkres



## KLIPPON K1 EX RAL7001

Weidmüller Interface GmbH &amp; Co. KG

Klingenbergstraße 26

D-32758 Detmold

Germany

www.weidmueller.com

## Příslušenství

## Klippon® K - Montážní desky



Systémové příslušenství pro konstrukční řadu krytů

Klippon® K umožňuje snadné přizpůsobení krytu pro splnění specifických požadavků jakéhokoliv použití.

- DIN lišty TS 35 a TS 15
- Montážní desky
- Závěsy
- Držák na montáž na zeď

## Všeobecné objednací údaje

|                 |                            |  |
|-----------------|----------------------------|--|
| Typ             | MOPL K1 N FE               | Verze  |
| Objednací číslo | <a href="#">4905280000</a> | Klippon K (prázdná hliníková skříň), Montážní deska, Montážní deska, |
| GTIN (EAN)      | 4032248524426              | Výška: 52 mm, Šířka: 61 mm, Hloubka: 3 mm, Materiál: Ocelové         |
| Množství        | 1 ks                       | plechy, galvanizované, galvanizované, Stříbrná                       |

## Šrouby



V závislosti na svorkovnici nebo také na příslušenstvích nabízíme různé typy šroubů jako další položky nebo také náhradní díly.

## Všeobecné objednací údaje

|                 |                            |   |
|-----------------|----------------------------|---|
| Typ             | FKSC M4X6 D8/SW2           | Verze   |
| Objednací číslo | <a href="#">4567480000</a> | SAK řada, Šroub s vnitřním šestihranem, Šrouby, Počet pólů: 1 |
| GTIN (EAN)      | 4008190033491              |   |
| Množství        | 100 ks                     |   |

## KLIPPON K1 EX RAL7001

Weidmüller Interface GmbH &amp; Co. KG

Klingenbergstraße 26

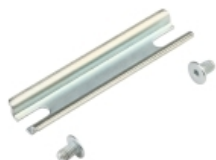
D-32758 Detmold

Germany

www.weidmueller.com

## Příslušenství

## TS15



Systémové příslušenství pro konstrukční řadu krytů Klippon® K umožňuje snadné přizpůsobení krytu pro splnění specifických požadavků jakéhokoliv použití.

- DIN lišty TS 35 a TS15
- Montážní desky
- Závěsy
- Držák na montáž na zeď

## Všeobecné objednací údaje

|                 |                            |  |
|-----------------|----------------------------|--|
| Typ             | TS15 60 Klippon K1 CSS     | Verze  |
| Objednací číslo | <a href="#">6909980000</a> | Nosná lišta, TS 15, Šířka: 60 mm, bez slotu, Ocel, galvanizované, pochromované |
| GTIN (EAN)      | 4032248536900              |  |
| Množství        | 1 ks                       |  |
| Typ             | TS15X5 ST K1               | Verze  |
| Objednací číslo | <a href="#">6000003883</a> | Nosná lišta, TS 15, Šířka: 60 mm, bez slotu, Ocel, pozinkovaný a pasivovaný    |
| GTIN (EAN)      | 4050118653328              |  |
| Množství        | 20 ks                      |  |

## Instalační materiál



## Integrace, rozšíření a přizpůsobení - dokonalejší doplněk každé aplikace

Plně strukturovaná řada systémových příslušenství pro řadu krytů Klippon® TB umožňuje snadné přizpůsobení krytu ke splnění specifických požadavků jakékoliv aplikace.

## Montážní hardwarové sady

K dispozici jsou montážní hardwarové sady pro rychlou a snadnou instalaci držáků na typové značky a dokumenty a krytů proti dešti.

## Značky na konektory Sada na připevňování štítků

- SD je potřeba na připevnění plastového (Trafolyte) ID nebo typového štítku. Za pomoci této sady můžete připevnit ID nebo typový štítek přímo na víko krytu. Tato sada na připevňování štítků byla vyvinuta speciálně pro tento účel. Pouze tato sada zajistí provoz bez úniků do krytu nebo poškození štítku.

**Univerzální připevňovací sada - TPSD** byla vyvinuta k poskytnutí bezpečné a rychlé instalace např. držáků typových štítků, krytů proti dešti a držáků na dokumenty. Použitím této připevňovací sady zmenšíte riziko netěsností na úplné minimum.

## Všeobecné objednací údaje

|                 |                            |  |
|-----------------|----------------------------|--|
| Typ             | TPSD FIXING SET KTB        | Verze  |
| Objednací číslo | <a href="#">6252190000</a> | Klippon TB (Terminal Box), Sada na připevnění typového štítku, |
| GTIN (EAN)      | 4050118043969              | Materiál: Nerezavějící ocel, neošetřené, Stříbrná              |
| Množství        | 1 ks                       |  |

**KLIPPON K1 EX RAL7001****Weidmüller Interface GmbH & Co. KG**

Klingenbergstraße 26

D-32758 Detmold

Germany

[www.weidmueller.com](http://www.weidmueller.com)**Příslušenství**

|                   |                            |   |
|-------------------|----------------------------|---|
| Typ               | SD FIXING SET              | Verze   |
| Objednávací číslo | <a href="#">6285200000</a> | Klippon TB (Terminal Box), Sada na připevnění identifikačního štítku, |
| GTIN (EAN)        | 4050118075472              | Výška: 12 mm, Šířka: 12 mm, Hloubka: 16.4 mm, Materiál: Nerezová      |
| Množství          | 1 ks                       | ocel, neošetřené, Stříbrná  |