

CC-M 15/60 2X3 AL**Weidmüller Interface GmbH & Co. KG**

Klingenbergstraße 26

D-32758 Detmold

Germany

www.weidmueller.com



MetalliCards sind in Aluminium- oder Edelstahlausführung erhältlich, um unterschiedlichsten Markierungsanforderungen gerecht zu werden. Die Schilder aus chromal beschichtetem Aluminium sind die preisgünstige Alternative für eine Vielzahl von Applikationen und überzeugen besonders im Mehrfarbdruck durch ausgeprägte Kontraste.

In der technologisch anspruchsvollen Chemie- und Prozessindustrie sind Sie mit der Edelstahl-MetalliCard dank hervorragender Resistenz auf der sicheren Seite. Die Formate decken den Bedarf im gesamten Spektrum der Anlagenkennzeichnung ab. Von kleineren Betriebsmitteln bis hin zu Typenschildern stellen sie einen hochwertigen Markierungsverlauf sicher. Dabei zeichnet sich die MetalliCard durch beste Montageeigenschaften aus. Verklebt, vernietet, per Halter oder Schildschienen sowie in Kombination mit Edelstahlkabelbindern ist die MetalliCard universell einsetzbar.

Für Sonderdruck: Bitte senden Sie uns für ihre Beschriftungsvorgaben eine Datei unserer Beschriftungssoftware M-Print PRO oder M-Print PRO Online (ohne Installation).

Allgemeine Bestelldaten

Ausführung	MetalliCard, Gerätemarkierer, 15 x 60 mm, silber
Best.-Nr.	1327880000
Typ	CC-M 15/60 2X3 AL
GTIN (EAN)	4050118132724
VPE	200 Stück

CC-M 15/60 2X3 AL**Weidmüller Interface GmbH & Co. KG**

Klingenbergstraße 26

D-32758 Detmold

Germany

www.weidmueller.com**Technische Daten****Abmessungen und Gewichte**

Tiefe	0,5 mm	Tiefe (inch)	0,02 inch
Höhe	15 mm	Höhe (inch)	0,591 inch
Breite	60 mm	Breite (inch)	2,362 inch
Nettogewicht	1,1 g		

Temperaturen

Einsatztemperaturbereich	-55...130 °C
--------------------------	--------------

Allgemeine Angaben

Anzahl Markierer pro VPE	Lieferform	MetalliCard
Anzahl Markierer pro Verbund	1 MetalliCard = Gerätemarkierer	
Breite	60 mm	
Einsatztemperaturbereich	-55...130 °C	
Einsatztemperaturbereich, max.	130 °C	
Einsatztemperaturbereich, min.	-55 °C	
Farbe	silber	
Schriftfeldgröße	15.2 x 57.2 mm	
Werkstoff	Eloxiertes Aluminium	
empfohlene Industrien	Energie, Prozess	

Gerätemarkierer

Bohrlochdurchmesser	3,3 mm
---------------------	--------

Klassifikationen

ETIM 6.0	EC001288	ETIM 7.0	EC001288
ETIM 8.0	EC001288	ETIM 9.0	EC001288
ECLASS 9.0	27-40-06-29	ECLASS 9.1	27-40-06-29
ECLASS 10.0	27-40-06-29	ECLASS 11.0	27-28-11-04
ECLASS 12.0	27-28-11-04	ECLASS 13.0	27-28-11-04

Zulassungen

ROHS	Konform
------	---------

Downloads

Engineering-Daten	CAD data – STEP
Kataloge	Catalogues in PDF-format

CC-M 15/60 2X3 AL

Weidmüller Interface GmbH & Co. KG

Klingenbergstraße 26

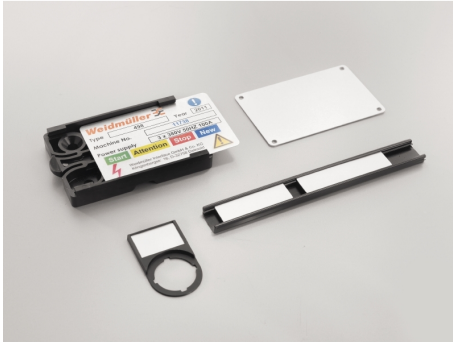
D-32758 Detmold

Germany

www.weidmueller.com

Zeichnungen

Anwendungsbeispiel



CC-M 15/60 2X3 AL

Weidmüller Interface GmbH & Co. KG
Klingenbergstraße 26
D-32758 Detmold
Germany

www.weidmueller.com

Zubehör

Ergänzende Produkte



Allgemeine Bestelldaten

Typ	INLAY CC-M UNIVERSAL
Best.-Nr.	1341120000
GTIN (EAN)	4050118145458
VPE	1 Stück
Typ	INLAY CC-M 15/60
Best.-Nr.	1341080000
GTIN (EAN)	4050118145380
VPE	1 Stück
Typ	PRIMER CC-M
Best.-Nr.	2068020000
GTIN (EAN)	4050118416534
VPE	100 Stück