

IE-PCB-M12X-S-180**Weidmüller Interface GmbH & Co. KG**

Klingenbergstraße 26

D-32758 Detmold

Germany

www.weidmueller.com**Allmänna beställningsdata**

Artikelbeteckning	Kretskortsstickanslutning, M12, Solder connection, Cat.6A / Class EA (ISO/IEC 11801 2010), IP67, i åtdraget tillstånd, Reflow-anpassad, 1-delad
Art.nr.	1324010000
Typ	IE-PCB-M12X-S-180
GTIN (EAN)	4050118127775
Förp.	10 Stück

Skapandedatum den 9 maj 2024 03:39:09 CEST

Katalogversion 04.05.2024 / Tekniska ändringar förbehållna

IE-PCB-M12X-S-180

Weidmüller Interface GmbH & Co. KG

Klingenbergstraße 26

D-32758 Detmold

Germany

www.weidmueller.com

Tekniska data

Mått och vikter

Väggdjocklek, min.	0,9 mm	Väggdjocklek, max.	2,5 mm
Nettovikt	11,75 g		

Temperaturer

Drifttemperatur	-40 °C...85 °C
-----------------	----------------

Tekniska data för kretskortskontakt

Kodering	X-kodad	Märkspänning	48 V
Skyddsklass	IP67, i åtdraget tillstånd	Kontaktyta	Guld över nickel
Kapslingsmaterial	CuZn	Anslutningsgंगा	M12
Isolationshållfasthet	100 MΩ	Stickcykler	≥ 100
Kontaktmaterial	Cu-legering		

Allmänna data

Anslutning 1	M12	Anslutning 2	Solder connection
Uppbyggnad	Reflow-anpassad	Kapslingsmaterial	CuZn
Kategori	Cat.6A / Class EA (ISO/IEC 11801 2010)	Anslutningsgंगा	M12
Kontaktmaterial	Cu-legering	Kontaktyta	Guld över nickel
Skärmmaterial	CuSn	Avskärmning	360° runt om slutet
Skyddsklass	IP67, i åtdraget tillstånd	Stickcykler	≥ 100

Klassificeringar

ETIM 6.0	EC002638	ETIM 7.0	EC003568
ETIM 8.0	EC003568	ETIM 9.0	EC003568
ECLASS 9.0	27-44-03-09	ECLASS 9.1	27-44-03-09
ECLASS 10.0	27-44-03-09	ECLASS 11.0	27-44-01-10
ECLASS 12.0	27-44-01-10	ECLASS 13.0	27-44-01-10

Miljööverensstämmelse för produkt

REACH SVHC	Lead 7439-92-1
SCIP	67cf1078-beca-4687-860b-dc475a6ec24a

Godkännanden

Godkännanden



ROHS	Uppfyllelse
UL File Number Search	UL-webbplats
Certifikat-Nr. (cULus)	E316369

IE-PCB-M12X-S-180**Weidmüller Interface GmbH & Co. KG**

Klingenbergstraße 26

D-32758 Detmold

Germany

www.weidmueller.com**Tekniska data****Nedladdningar**

Godkännande/Certifikat/Dokument om överensstämmelse	DUXR.E316369 CC Link IE Field M12-X PROFINET Manufacturer's Declaration
Teknikuppgifter Data	CAD data – STEP
Användardokumentation	MAN IE GUIDE DE MAN IE GUIDE EN
Kataloger	Catalogues in PDF-format
Broschyrer	MB FREECONTACT EN FL FIELDWIRING EN PI PROFINET CABLING EN FL FIELDWIRING EN PI PROFINET CABLING EN

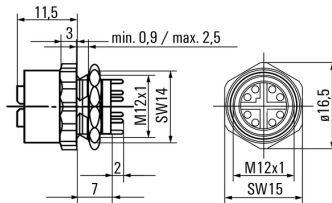
IE-PCB-M12X-S-180

Weidmüller Interface GmbH & Co. KG
Klingenbergstraße 26
D-32758 Detmold
Germany

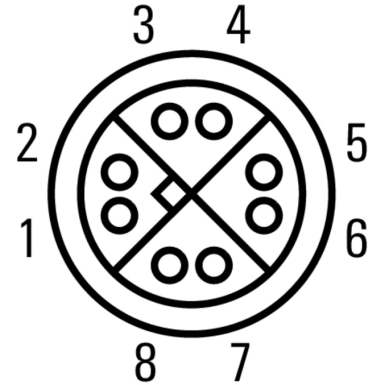
www.weidmueller.com

Ritningar

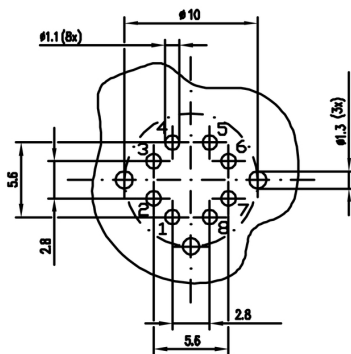
Profilritning



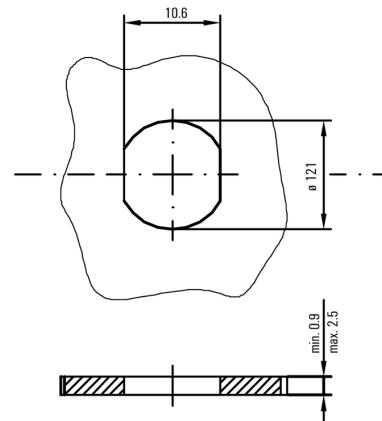
Stiftkonfiguration



Borrmall



Montageurtag



IE-PCB-M12X-S-180

Weidmüller Interface GmbH & Co. KG

Klingenbergstraße 26

D-32758 Detmold

Germany

www.weidmueller.com

Tillbehör

Screwty® kabelförskruvningsverktyg med momentfunktion



Det perfekta verktyget för alla tillämpningar

Screwty® är det idealiska universalverktyget för åtdragning alla vanliga givar- och ställdonsledningar. Med Screwty® kommer man även lätt åt svåråtkomliga, runda kontaktdon. Utan stor kraft, bara med enkel vridning kan kontaktdon enkelt lossas och skruvas fast. Screwty® passar till de flesta ledningar och kontaktdon även från andra tillverkare (över 90 %) och är därmed unik och kan användas över hela världen. Screwty® består av ett handtag med en konventionell 1/4-tumsanslutning. Sålunda kan det användas för alla storlekar: för M12 och M8 runda anslutningsdon samt för M12F och M8F fritt konfektionerbara stickproppar och uttag, liksom för alla M23 stickproppar och uttag.

Allmänna beställningsdata

Typ	SCREWTY SET -DM	Artikelbeteckning	Förpackning
Art.nr.	1920000000	Kabelförskruvningsverktyg till M8-, M12-linjer och kontaktdon	Kartong
GTIN (EAN)	4032248436859		
Förp.	1 Stück		
Typ	SCREWTY-M12 F-DM	Artikelbeteckning	Förpackning
Art.nr.	1900021000	Förskruvningsverktyg till M12-kontaktdon	Kartong
GTIN (EAN)	4032248436828		
Förp.	1 Stück		

Screwty® kabelförskruvningsverktyg



Det perfekta verktyget för alla tillämpningar

Screwty® är det idealiska universalverktyget för åtdragning alla vanliga givar- och ställdonsledningar. Med Screwty® kommer man även lätt åt svåråtkomliga, runda kontaktdon. Utan stor kraft, bara med enkel vridning kan kontaktdon enkelt lossas och skruvas fast. Screwty® passar till de flesta ledningar och kontaktdon även från andra tillverkare (över 90 %) och är därmed unik och kan användas över hela världen. Screwty® består av ett handtag med en konventionell 1/4-tumsanslutning. Sålunda kan det användas för alla storlekar: för M12 och M8 runda anslutningsdon samt för M12F och M8F fritt konfektionerbara stickproppar och uttag, liksom för alla M23 stickproppar och uttag.

Allmänna beställningsdata

Typ	SCREWTY- M12 F	Artikelbeteckning	Förpackning
Art.nr.	1900020000	Förskruvningsverktyg till M12-kontaktdon	Kartong
GTIN (EAN)	4032248375851		
Förp.	1 Stück		
Typ	SCREWTY SET	Artikelbeteckning	Förpackning
Art.nr.	1910000000	Kabelförskruvningsverktyg till M8-, M12-linjer och kontaktdon	Kartong
GTIN (EAN)	4032248436842		
Förp.	1 Stück		