

ACT20X-HUI-SAO-LP-S

Weidmüller Interface GmbH & Co. KG

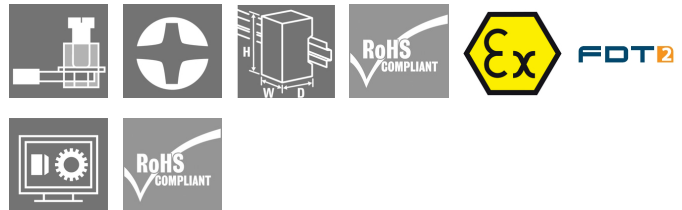
Klingenbergstraße 26

D-32758 Detmold

Germany

www.weidmueller.com

Produktillustration

Använd inte produkten för
nya utvecklingar

De universella mät- och isoleromvandlare ACT20X HUI-SAO-S/ SAO-LP kan konfigureras individuellt. Temperatursignaler från PT100-givare och termoelement liksom analoga DC ström- och spänningssignaler från Ex-området zon 0 kan hanteras .

På utgångssidan finns alternativt ström-/spännings-(SAO-S) resp. 4...20 mA strömslingesignaler (SAO-LP/ SAO-S) för det säkra området.

ACT20X-HUI-SAO-S har dessutom en reläutgång vid vilken kopplingströskeln kan konfigureras. En integrerad larmkontakt ger, i händelse av en störning statusmeddelanden, vilka möjliggör en snabb felidentifiering och ökar därmed anläggningens tillgänglighet.

Isoleromvandlarnas spänningsmatning sker antingen via den integrerade nätdelen (SAO-S) eller alternativt via strömslingan på utgångssidan (SAO-LP).

Komponenterna som kan snäppas på montageskena har en kanal och kan levereras i bredderna 12,5 mm (SAO-LP) eller 22,5 mm (SAO-S).

Allmänna beställningsdata

Artikelbeteckning	ACT20X, EX-signalomvandlare/-fränskiljare, 1-kanalsversion, Drivs via utgångsslinga
Art.nr.	1318220000
Typ	ACT20X-HUI-SAO-LP-S
GTIN (EAN)	4050118323955
Förp.	1 Stück
Leveransstatus	Denna artikel kommer inte längre att finnas i framtiden.
Tillgänglig till	2021-12-15

ACT20X-HUI-SAO-LP-S

Weidmüller Interface GmbH & Co. KG

Klingenbergstraße 26

D-32758 Detmold

Germany

www.weidmueller.com

Tekniska data

Mått och vikter

Djup	113,6 mm	Byggdjup (tum)	4,472 inch
Höjd	117,2 mm	Bygghöjd (tum)	4,614 inch
Bredd	12,5 mm	Byggbredd (tum)	0,492 inch
Nettovikt	171 g		

Temperaturer

Lagertemperatur	-20 °C...70 °C	Drifttemperatur	0 °C...60 °C
Fuktighet vid driftstemperatur	0...95 % (ingen daggbildning)	Fuktighet	10...90 % (ingen fuktbildning)

Sannolikhet för bortfall

SIL enligt IEC 61508	2
----------------------	---

Assembling

Monteringsposition	horisontell eller vertikal	Monteringstyp	DIN-skena
Skena	TS 35		

Ingång EX

Ingångsmotstånd spänning	> 10 MΩ @ 600 mV, 2 MΩ @ 28 V	Ingångsmotstånd ström	70 Ω
Ledningsmotstånd i mätkretsen	≤ 50 Ω	Potentiometer	1,2...500 kΩ
Sensor	/2-/3-/4-ledare, RTD: PT10, PT20, PT50, PT100, PT250, PT300, PT400, PT500, PT1000, Ni50, Ni100, Ni120, Ni1000, Termoelement: B, E, J, K, N, R, S, T ; enligt IEC 60584-1 och L, U enligt DIN43710, Potentiometer, Motstånd: 0-12 kΩ	Sensor-försörjning	28...16,5 V DC / 0...20 mA
Temperatur - ingångsområde	inställbar från -200...+800°C	Typ	egensäker krets
ingångsmotstånd	0...12 kΩ	ingångsspänning	konfigurerbar, ± 12 V DC (min. mätområde 1 V), ± 28 V DC (min. mätområde 2 V), ± 600 mV DC (min. mätområde 50 mV), ± 150 mV DC (min. mätområde 15 mV)
ingångsström	konfigurerbar, ± 25 mA, 0...20 mA, 4...20mA		

utgång

Begränsning av utgångssignal	3,8...20,5 mA / 0...20,5 mA (områdesberoende)	Gränsfrekvens (-3 dB)	100 Hz
Lastmotstånd ström	≤ 700 Ω	Typ	Drivs via utgångsslinga
Utgångsström	4...20 mA (max. 23 mA)		

ACT20X-HUI-SAO-LP-S

Weidmüller Interface GmbH & Co. KG

Klingenbergstraße 26

D-32758 Detmold

Germany

www.weidmueller.com

Tekniska data

Allmänna uppgifter

Anslutningstyp	Skruvanslutning	Fuktighet	10...90 % (ingen fuktbildning)
Ineffekt	$\leq 3,5 \text{ W}$	Konfiguration	med FDT/DTM programvara, Kräver konfigurationsadapter 8978580000 CBX200 USB
Skyddsklass	IP20	Spänningsförsörjning	via utgång strömslinga, 11...28 V DC (strömslingematad)
Svarstid	250 ms (10...90 %)	Temperaturkoefficient	<0,02 °C av mätområdet / °C
noggrannhet	< 0,1 % av slutvärdet		

Isolationskoordination

Isolationsspänning	3,51 kV mellan ingång och utgång	Märkspänning	300 V _{eff}
Nedsmuttningsgrad	2	Normer	DIN EN 61326-1, IEC 61010-1, IEC 61010-2-030, IEC 60079-0, IEC 60079-11, IEC 60079-15, IEC 60079-26
Stöthållspänning	4 kV (1,2/50 µs)	Överspänningskategori	III

Data för ex-användningar (ATEX)

Effekt P ₀	129 mW	Installationsplats	Enhet monterad i säkert område, zon 2
Märkning	II 3 G Ex nA IIC T4 Gc, I (M1) [Ex ia Ma] I, II (1) D [Ex ia Da] IIIC	Spänning U ₀	5,88 V DC
Ström I ₀	88.2 mA		

Säkerhetstekniska basmärkdata

Säkerhetskategori	SIL 2
-------------------	-------

Anslutningsdata

Anslutningstyp	Skruvanslutning	Åtdragningsmoment, min.	0,4 Nm
Åtdragningsmoment, max.	0,6 Nm	Anslutningsområde, märkarea	2,5 mm ²
Anslutningsområde, min.	0,25 mm ²	Anslutningsområde, max.	2,5 mm ²
Ledardiameter, AWG, min.	AWG 26	Ledardiameter, AWG, max	AWG 12

Garanti

Tidsperiod	3 År
------------	------

Klassificeringar

ETIM 6.0	EC002653	ETIM 7.0	EC002653
ETIM 8.0	EC002653	ETIM 9.0	EC002653
ECLASS 9.0	27-21-01-20	ECLASS 9.1	27-21-01-20
ECLASS 10.0	27-21-01-20	ECLASS 11.0	27-21-01-20
ECLASS 12.0	27-21-01-20	ECLASS 13.0	27-21-01-20

Skapandedatum den 22 maj 2024 00:21:09 CEST

ACT20X-HUI-SAO-LP-S

Weidmüller Interface GmbH & Co. KG
Klingenbergstraße 26
D-32758 Detmold
Germany

www.weidmueller.com

Tekniska data

Offerttexter

Annonstext lång

Annonstext kort

Universell Ex-isoleromvandlare för RTD-/ TC temperatur- och DC-ström-/spänningssignaler, matad via strömslinga på utgången
1-kanalig 4...20 mA slingmatad isoleromvandlare, 12,5 mm bred, för registrering, isolering och överföring av RTD- / TC-givare, motstånd, potentiometrar liksom DC-strömsignaler och spänningar från Ex-zon 0,1,2 till det säkra området.
Komponenten kan konfigureras med standardprogramvara FDT/DTM.
Kapsling för montage på TS35
Mått: L/B/H 119,2/12,5/ 113,6
Skruvanslutningsteknik/Märkarea 2,5 mm²
Skyddsklass: IP 20
Ingång RTD: PT200, PT1000, Ni120, Cu100

Motstånd 0...15 kOhm / Potentiometer 1,2...500 kOhm
TC-Typ: B, E, J, K, L, N, R, S, T,U
+/-
25 mA konfigurerbar
+/-
28 V konfigurerbar
Utgång 4...20 mA Strömslinga Last < 700 Ohm < 0,1 % v.E
Noggrannhet
Hjälpenergi 11...28 VDC / Strömslinga Förlusteffekt ca 1,5 W Omgivnings temperaturområde 0 °C... +60 °C

Säker isolering EN 50178, 2-vägs-isolering upp till 4kV Arbetsspänning 300 V AC/DC vid överspänningskategori II och III
Godkännanden cULus, ATEX IECEX, Class I, Div 2
IECEX Märkning (Exia)I

Ex-Universell isoleromvandlare för RTD-/ TC temperatur- och DC-ström-/spänningssignaler, matad via strömslinga på utgången
1-kanalig 4...20 mA slingmatad isoleromvandlare, 12,5 mm bred, för registrering, isolering och överfö-

ACT20X-HUI-SAO-LP-S

Weidmüller Interface GmbH & Co. KG

Klingenbergstraße 26

D-32758 Detmold

Germany

www.weidmueller.com

Tekniska data

Miljööverensstämmelse för produkt

REACH SVHC	Lead 7439-92-1
SCIP	2f6dd957-421a-46db-a0c2-cf1609156924

Godkännanden

Godkännanden



Godkännanden	CULUS; EAC; IECEXKEM; ATEX
ROHS	Uppfyllelse

Nedladdningar

Godkännande/Certifikat/Dokument om överensstämmelse	Certification ATEX Certification IECEX Application notes – UL Certification Declaration of Conformity
Teknikuppgifter Data	CAD data – STEP
Programvara	WI-Manager, DTM-Library for online installation Release notes for Weidmueller FDT-DTM Software version
Användardokumentation	Instruction sheet 20210120 Security Advisory - WI-Manager affected by MundM Software fdtCONTAINER vulnerability
Kataloger	Catalogues in PDF-format
Broschyrer	

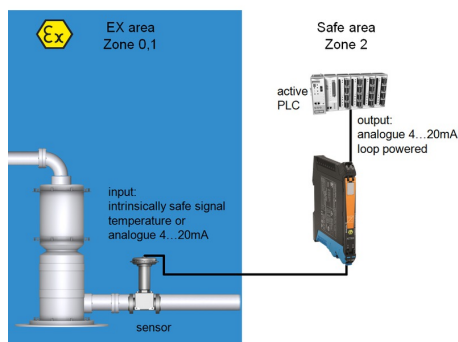
ACT20X-HUI-SAO-LP-S

Weidmüller Interface GmbH & Co. KG
 Klingenbergstraße 26
 D-32758 Detmold
 Germany

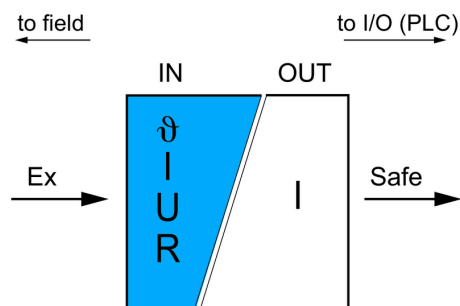
www.weidmueller.com

Ritningar

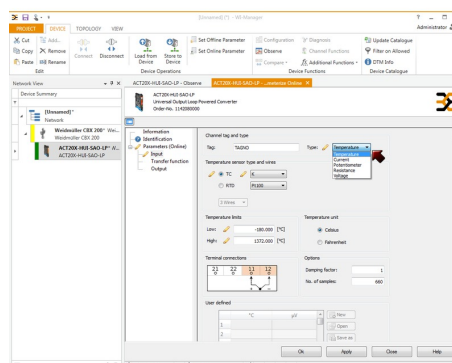
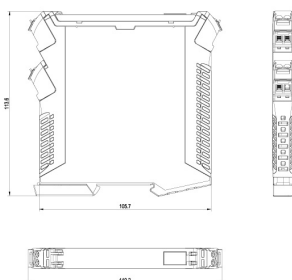
Applikation



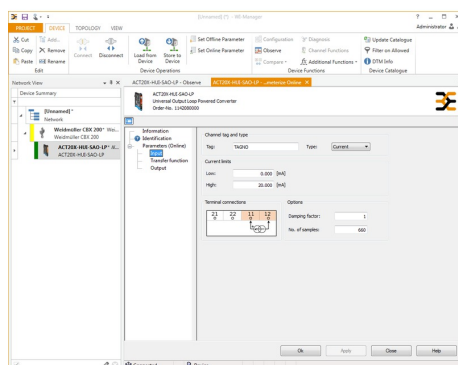
Block diagram



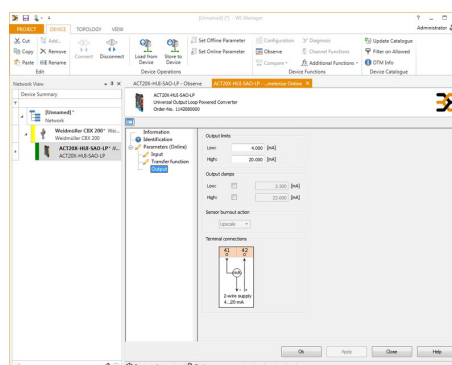
Profilritning



screenshot of temperature input
configuration with FDT2 / DTM software



screenshot of current input
configuration with FDT2 / DTM software



screenshot of output configuration
with FDT2 / DTM software

ACT20X-HUI-SAO-LP-S

Weidmüller Interface GmbH & Co. KG

Klingenbergstraße 26

D-32758 Detmold

Germany

www.weidmueller.com

Tillbehör

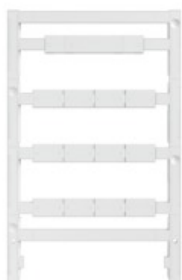
Programmeringsadapter



Allmänna beställningsdata

Typ	CBX200 USB
Art.nr.	8978580000
GTIN (EAN)	4032248813759
Förp.	1 Stück

Neutral



ESG är den beprövade märkningen för många kända elektriska apparater i MultiCard-format. Resultatet är en högklassig apparatmärkning med en kontrastrik text. Olika typer är tillgängliga för enheter från tillverkare som Siemens, ABB, Beckhoff osv.

Fördelar i korthet:

- Universellt användbara skyltar, beroende av typ: antingen självhäftande eller snäppbara märkningar.
- För apparater på skena, som t.ex. automatsäkringar, erbjuder vi ESG för påsnäppning på en skyltskena
- Individuellt tryck med laserkvalitet efter uppgift

För specialtryck: Skicka en fil till oss av vår märkningsprogramvara M-Print PRO eller M-Print PRO Online (utan installation) för dina märkningsspecifikationer.

Allmänna beställningsdata

Typ	ESG 8/13.5/43.3 SAI AU	Artikelbeteckning
Art.nr.	1912130000	ESG, Apparatmärkning x 13.5 mm, PA 66, Färgkod: transparent
GTIN (EAN)	4032248541164	
Förp.	5 Stück	

ACT20X-HUI-SAO-LP-S

Weidmüller Interface GmbH & Co. KG

Klingenbergstraße 26

D-32758 Detmold

Germany

www.weidmueller.com

Tillbehör

Neutral



ESG är den beprövade märkningen för många kända elektriska apparater i MultiCard-format. Resultatet är en högklassig apparatmärkning med en kontrastrik text. Olika typer är tillgängliga för enheter från tillverkare som Siemens, ABB, Beckhoff osv.

Fördelar i korthet:

- Universellt användbara skyltar, beroende av typ: antingen självhäftande eller snäppbara märkningar.
- För apparater på skena, som t.ex. automatsäkringar, erbjuder vi ESG för påsnäppning på en skyltskena
- Individuellt tryck med laserkvalitet efter uppgift

För specialtryck: Skicka en fil till oss av vår märkningsprogramvara M-Print PRO eller M-Print PRO Online (utan installation) för dina märkningsspecifikationer.

Allmänna beställningsdata

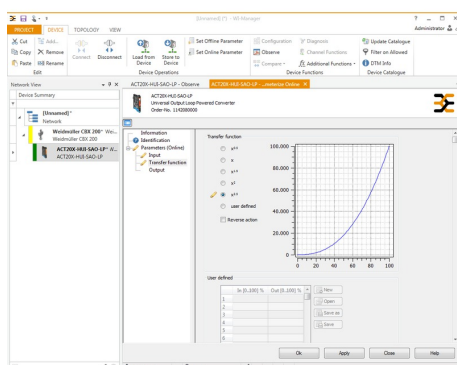
Typ	ESG 6.6/11 BHZ 5.00/02	Artikelbeteckning
Art.nr.	1082490000	ESG, Apparatmärkning x 11 mm, PA 66, Färgkod: vit
GTIN (EAN)	4032248845330	
Förp.	200 Stück	

ACT20X-HUI-SAO-LP-S

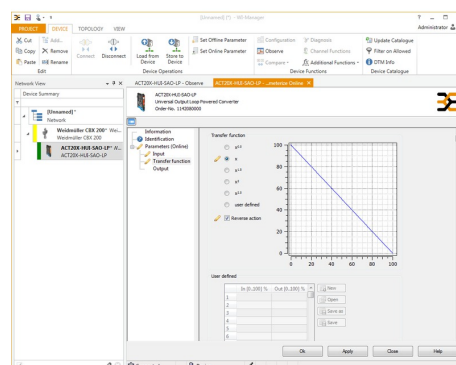
Weidmüller Interface GmbH & Co. KG
Klingenbergstraße 26
D-32758 Detmold
Germany

www.weidmueller.com

Ritningar



screenshot of transfer function configuration with FDT2 / DTM software



screenshot of transfer function configuration with FDT2 / DTM software

Connection diagram

