

ACT20X-HUI-SAO-LP-S

Weidmüller Interface GmbH & Co. KG

Klingenbergstraße 26

D-32758 Detmold

Germany

www.weidmueller.com

Zdjęcie produktu



Nie stosować wyrobu do
opracowywania nowych
rozwiązań



przewodami dołączanymi. Moduł Line In

Ogólne dane zamówieniowe

Wykonanie	ACT20X, Przetwornik / separator sygnału EX, wersja 1-kanalowa, Zasilany z pętlą prądowej na wyjściu
Nr zam.	1318220000
Typ	ACT20X-HUI-SAO-LP-S
GTIN (EAN)	4050118323955
Ilość	1 Szt.
Status dostawy	W przyszłości ten artykuł nie będzie już dostępny.
Dostępne do	2021-12-15

Data sporządzenia 21 maja 2024 19:24:59 CEST

Aktualizacja katalogu 18.05.2024 / Zmiany techniczne zastrzeżone

ACT20X-HUI-SAO-LP-S

Weidmüller Interface GmbH & Co. KG

Klingenbergstraße 26

D-32758 Detmold

Germany

www.weidmueller.com

Dane techniczne

Wymiary i ciężary

Głębokość	113,6 mm	Głębokość (cale)	4,472 inch
Wysokość	117,2 mm	Wysokość (cale)	4,614 inch
Szerokość	12,5 mm	Szerokość (cale)	0,492 inch
Masa netto	171 g		

Temperatury

Temperatura magazynowania	-20 °C...70 °C	Temperatura eksploatacyjna	0 °C...60 °C
Wilgotność przy temperaturze pracy	0...95 % (bez obroszenia)	Wilgotność	10...90 % (bez obroszenia)

Prawdopodobieństwo usterki

SIL zgodnie z normą IEC 61508	2
-------------------------------	---

Assembling

Pozycja montażowa	poziome lub pionowe	Szyna	TS 35
rodzaj montażu	Szyna DIN		

Wejście EX

Potencjometr	1,2...500 kΩ	Prąd wejściowy	konfigurowalne, ± 25 mA, 0...20 mA, 4...20mA
Rezystancja przewodu w obwodzie pomiarowym	≤ 50 Ω	Typ	obwód iskrobezpieczny
czujnik	2-/3-/4-przewodowy, RTD: PT10, PT20, PT50, PT100, PT250, PT300, PT400, PT500, PT1000, Ni50, Ni100, Ni120, Ni1000, termoelementy: B, E, J, K, N, R, S, T ; zgodnie z IEC 60584-1 i L, U zgodnie z DIN43710, Potencjometr, Rezystor: 0 - 12 kΩ	napięcie wejściowe	konfigurowalny, ± 12 V DC (min. zakres pomiarowy 1 V), ± 28 V DC (min. zakres pomiarowy 2 V), ± 600 mV DC (min. zakres pomiarowy 50 mV), ± 150 mV DC (min. zakres pomiarowy 15 mV)
rezystancja wejścia napięcie	> 10 MΩ @ 600 mV, 2 MΩ @ 28 V	rezystancja wejściowa	0...12 kΩ
rezystancja wejściowa prąd	70 Ω	zakres wejściowy temperatury	Regulacja w zakresie -200...+800°C
zasilanie czujnika	28...16,5 V DC / 0...20 mA		

wyjście

Prąd impedancji obciążenia	≤ 700 Ω	Prąd wyjściowy	4 - 20 mA (maks. 23 mA)
Typ	Zasilany z pętlą prądowej na wyjściu	częstotliwość graniczna (-3 dB)	100 Hz
ograniczenie sygnału wyjściowego	3,8...20,5 mA / 0...20,5 mA (zależy od odległości)		

ACT20X-HUI-SAO-LP-S

Weidmüller Interface GmbH & Co. KG

Klingenbergstraße 26

D-32758 Detmold

Germany

www.weidmueller.com

Dane techniczne

Informacje ogólne

Czas odpowiedzi skokowej		Konfiguracja	z oprogramowaniem FDT/DTM, Wymaga adaptera konfiguracji 8978580000 CBX200 USB
	250 ms (10...90%)		
Rodzaj przyłącza	złącze śrubowe	Stopień ochrony	IP20
Wilgotność	10...90 % (bez obroszenia)	Współczynnik temperaturowy	<0,02°C zakresu pomiarowego / °C
Zasilanie	poprzez pętlę prądową na wyjściu, 11...28 V DC (zasilanie z pętli)	dokładność	<0,1% wartości zakresowej
pobór mocy	≤ 3,5 W		

koordynacja izolacji

Kategoria przepięciowa	III	Napięcie izolacji	3,51 kV między wejściem a wyjściem
Normy	DIN EN 61326-1, IEC 61010-1, IEC 61010-2-030, IEC 60079-0, IEC 60079-11, IEC 60079-15, IEC 60079-26	Stopień zanieczyszczenia	2
napięcie nominalne	300 V _{eff}	udarowe napięcie wytrzymywane	4 kV (1,2/50 μs)

dane dla zastosowań w strefach zagrożenia wybuchem (ATEX)

Miejsce instalacji	Urządzenie instalowane w obszarze bezpiecznym, strefa 2	Oznakowanie	II 3 G Ex nA IIC T4 Gc, I (M1) [Ex ia Ma] I, II (1) D [Ex ia Da] IIIC
moc P ₀	129 mW	napięcie U ₀	5,88 V DC
prąd I ₀	88,2 mA		

Podstawowe parametry bezpieczeństwa technicznego

kategoria bezpieczeństwa	SIL 2
--------------------------	-------

Dane przyłączeniowe

Rodzaj przyłącza	złącze śrubowe	Moment obrotowy dociągający, min.	0,4 Nm
Moment obrotowy dociągający, maks.	0,6 Nm	Zakres zacisków przyłącza pomiarowego	2,5 mm ²
Zakres zaciskania, min.	0,25 mm ²	Zakres zaciskania, maks.	2,5 mm ²
przekrój przyłącza przewodu AWG, min.	AWG 26	przekrój przyłączeniowy przewodu AWG, maks.	AWG 12

Gwarancja

Czasokres	3 lata
-----------	--------

Klasyfikacje

ETIM 6.0	EC002653	ETIM 7.0	EC002653
ETIM 8.0	EC002653	ETIM 9.0	EC002653
ECLASS 9.0	27-21-01-20	ECLASS 9.1	27-21-01-20
ECLASS 10.0	27-21-01-20	ECLASS 11.0	27-21-01-20
ECLASS 12.0	27-21-01-20	ECLASS 13.0	27-21-01-20

ACT20X-HUI-SAO-LP-S

Weidmüller Interface GmbH & Co. KG

Klingenbergstraße 26

D-32758 Detmold

Germany

www.weidmueller.com

Dane techniczne

Karty specyfikacji przetargowych

Długa specyfikacja

Ex universal measurement isolating transformer for RTD-/ TC temperature and DC-current/ voltage signals, output-loop powered 1-channel 4...20 mA output-loop powered measurement isolating transformer in 12.5 mm width for recording, isolating and transmitting RTD- / TC sensors, resistors, potentiometers and DC current signals and voltages from Ex zones 0,1,2 to the safe zone.

The component can be configured using standard FDT/DTM software.

Add-on housing for TS35 rail mounting

Dimensions: L/W/H

119.2/ 12.5/ 113.6

Screw connection/ Nominal cross-section 2.5 mm²

Protection degree: IP 20

Input RTD: PT200, PT1000, Ni120, Cu100

Resistance 0...15 kOhm / Potentiometer 1.2...500 kOhm

TC- Type: B, E, J, K, L, N, R, S, T,U

+/- 25 mA configurable

+/- 28 V configurable

Output 4...20 mA current loop

Load < 700 Ohm

Accuracy < 0,1 % v.E

Auxiliary power 11...28 VDC / current loop

Power loss approx. 1.5 W

Ambient temperature range 0 °C...+60 °C

Secure isolation EN 50178, 2-way isolation up to 4kV

Wzrosty wolt-ge 300 V AC/ DC at overvoltage category II and pollution degree 2

Krótka specyfikacja

Uniwersalny rozłączny przetwornik pomiarowy Ex do sygnałów RTD/TC temperatury oraz prądowych i napięciowych DC, zasilany z pętli prądowej wyjściowej 1-kanalowy rozłączny przetwornik pomiarowy 4...20 mA, zasilany z pę-

ACT20X-HUI-SAO-LP-S

Weidmüller Interface GmbH & Co. KG

Klingenbergstraße 26

D-32758 Detmold

Germany

www.weidmueller.com

Dane techniczne

Zgodność produktu z wymogami środowiska naturalnego

REACH SVHC	Lead 7439-92-1
SCIP	2f6dd957-421a-46db-a0c2-cf1609156924

Dopuszczenia

Dopuszczenia



Dopuszczenia	CULUS; EAC; IECEXKEM; ATEX
ROHS	Zgodny

Pobieranie

Dopuszczenie/Certyfikat/Deklaracja zgodności	Certification ATEX Certification IECEX Application notes – UL Certification Declaration of Conformity
Dane projektowe	CAD data – STEP
Oprogramowanie	WI-Manager, DTM-Library for online installation Release notes for Weidmueller FDT-DTM Software version
Dokumentacja użytkownika	Instruction sheet 20210120 Security Advisory - WI-Manager affected by MundM Software fdtCONTAINER vulnerability
Katalogi	Catalogues in PDF-format
Broszury	

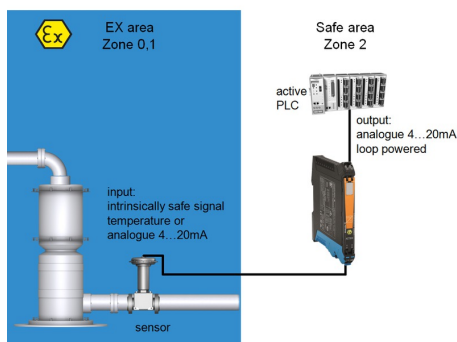
ACT20X-HUI-SAO-LP-S

Weidmüller Interface GmbH & Co. KG
Klingenbergstraße 26
D-32758 Detmold
Germany

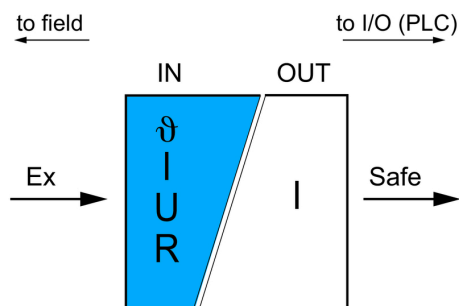
www.weidmueller.com

Rysunki

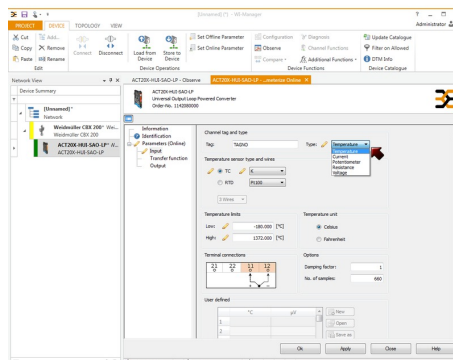
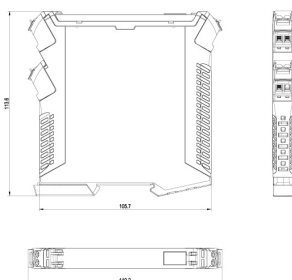
Aplikacja



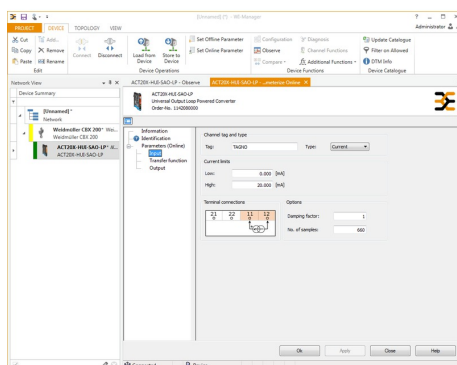
Schemat blokowy



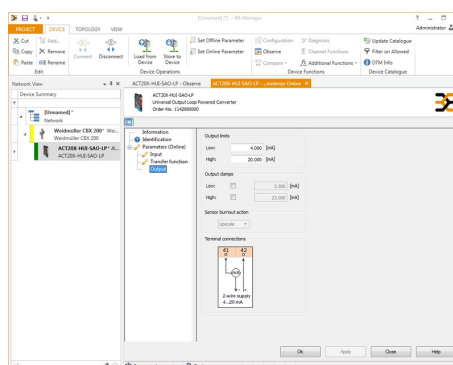
Rysunek wymiarowy



screenshot of temperature input configuration with FDT2 / DTM software



screenshot of current input configuration with FDT2 / DTM software



screenshot of output configuration with FDT2 / DTM software

ACT20X-HUI-SAO-LP-S

Weidmüller Interface GmbH & Co. KG

Klingenbergstraße 26

D-32758 Detmold

Germany

www.weidmueller.com

Akcesoria

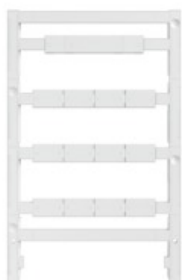
Adapter do programowania



Ogólne dane zamówieniowe

Typ	CBX200 USB
Nr zam.	8978580000
GTIN (EAN)	4032248813759
Ilość	1 Szt.

neutralna



ESG to sprawdzony oznacznik o formacie MultiCard przeznaczony do wielu dobrze znanych urządzeń elektrycznych. W rezultacie można otrzymać wysokiej jakości oznaczenia urządzeń, czytelne, z wysokim kontrastem.

Oferujemy różne typy urządzeń różnych producentów, takich jak Siemens, ABB, Beckhoff itp.

Najważniejsze zalety:

- Uniwersalne szyldy; w zależności od typu samoprzylepne lub mocowane na zatrzask
- Do urządzeń mocowanych obok siebie, np. bezpieczników, oferujemy oznaczniki ESG do wciskania na szynę oznacznikową
- Wykonywanie nadruków laserowych zgodnie z indywidualnymi specyfikacjami

Do nadruku na zamówienie: Prosimy o przesłanie pliku z oprogramowaniem etykietującym M-Print PRO lub M-Print PRO Online (bez instalacji) zgodnie z naszymi specyfikacjami etykietowania.

Ogólne dane zamówieniowe

Typ	ESG 8/13.5/43.3 SAI AU	Wykonanie
Nr zam.	1912130000	ESG, Oznaczniki urządzeń x 13.5 mm, PA 66, Barwny: transparentny
GTIN (EAN)	4032248541164	
Ilość	5 Szt.	

ACT20X-HUI-SAO-LP-S

Weidmüller Interface GmbH & Co. KG

Klingenbergstraße 26

D-32758 Detmold

Germany

www.weidmueller.com

Akcesoria

neutralna



ESG to sprawdzony oznacznik o formacie MultiCard przeznaczony do wielu dobrze znanych urządzeń elektrycznych. W rezultacie można otrzymać wysokiej jakości oznaczenia urządzeń, czytelne, z wysokim kontrastem.

Oferujemy różne typy urządzeń różnych producentów, takich jak Siemens, ABB, Beckhoff itp.

Najważniejsze zalety:

- Uniwersalne szyldy; w zależności od typu samoprzylepne lub mocowane na zatrzask
- Do urządzeń mocowanych obok siebie, np. bezpieczników, oferujemy oznaczniki ESG do wciskania na szynę oznacznikową
- Wykonywanie nadruków laserowych zgodnie z indywidualnymi specyfikacjami

Do nadruku na zamówienie: Prosimy o przesłanie pliku z oprogramowaniem etykietującym M-Print PRO lub M-Print PRO Online (bez instalacji) zgodnie z naszymi specyfikacjami etykietowania.

Ogólne dane zamówieniowe

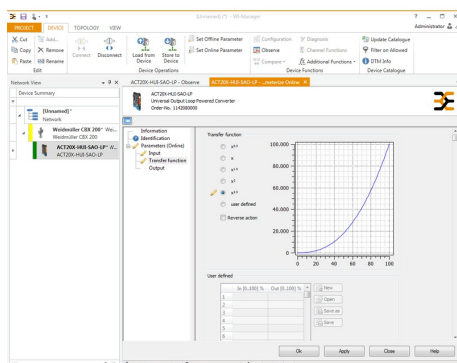
Typ	ESG 6.6/11 BHZ 5.00/02	Wykonanie
Nr zam.	1082490000	ESG, Oznaczniki urządzeń x 11 mm, PA 66, Barwny: biały
GTIN (EAN)	4032248845330	
Ilość	200 Szt.	

ACT20X-HUI-SAO-LP-S

Weidmüller Interface GmbH & Co. KG
Klingenbergstraße 26
D-32758 Detmold
Germany

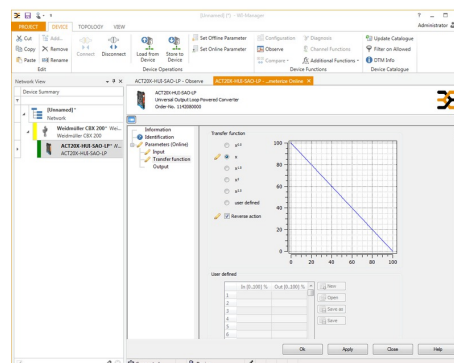
www.weidmueller.com

Rysunki

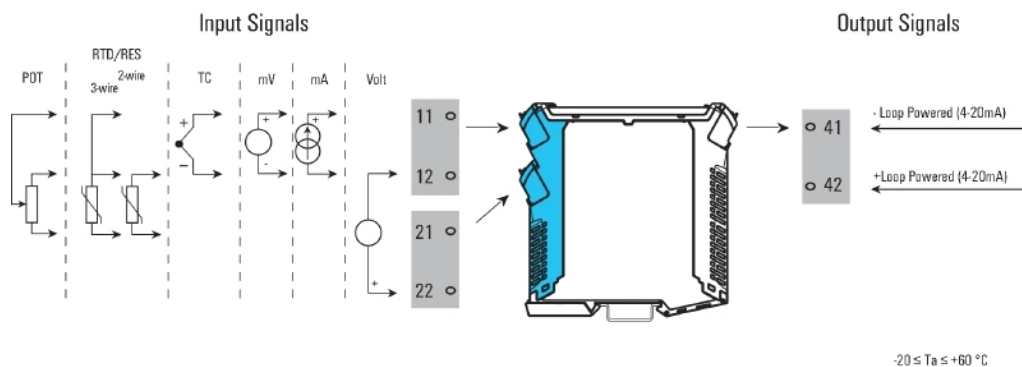


screenshot of transfer function configuration with FDT2 / DTM software


Schemat połączeń elektrycznych



screenshot of transfer function configuration with FDT2 / DTM software



 Zone 0, 1, 2, 20, 21, 22 /
Cl. I/II/III, div. 1 gr. A-G

 Zone 2 / FM Cl. 1, div. 2,
gr. A-D or safe area