

ACT20X-HUI-SAO-LP-S

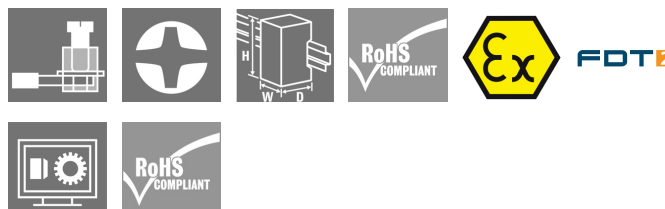
Weidmüller Interface GmbH & Co. KG
Klingenbergstraße 26
D-32758 Detmold
Germany

www.weidmueller.com

Obrázek výrobku



Produkt nepoužívejte k novému vývoji



Univerzální měřicí a signální oddělovací převodníky ACT 20X HUI-SAO-S/ SAO-LP lze jednotlivě konfigurovat. Zaznamenat z Ex zóny 0 lze teplotní signály z PT100 snímačů a termočlánků i analogové DC proudové a napěťové signály.

Na výstupní straně je pro bezpečnou zónu poskytnut volitelný proud/napětí (SAO-S) nebo 4 – 20 mA signály proudové smyčky (SAO-LP / SAO-S).

ACT20X-HUI-SAO-S má také reléový výstup pro konfiguraci prahu spínání.

Vestavěný kontakt upozornění je v tomto zařízení k dispozici pro vysílání upozornění v případě chyby. To usnadňuje hledání chyb a zvyšuje dostupnost systému.

Napájení signálního oddělovacího převodníku je buď vedeno z vestavěného napájecího zdroje (SAO-S) nebo případně přes výstupní proudovou smyčku (SAO-LP).

Zařízení pro montáž na lištu jsou navržena s jedním kanálem, a jsou volitelně k dispozici v šířkách 12,5 mm (SAO-LP) nebo 22,5 mm (SAO-S).

Všeobecné objednací údaje

Verze	ACT20X, Převodník izolující EX signál, 1kanálová verze, napájení výstupní smyčkou
Objednací číslo	1318220000
Typ	ACT20X-HUI-SAO-LP-S
GTIN (EAN)	4050118323955
Množství	1 ks
Stav objednávky	Tento produkt v budoucnu už nebude k dispozici.
K dispozici do	2021-12-15

ACT20X-HUI-SAO-LP-S

Weidmüller Interface GmbH & Co. KG

Klingenbergstraße 26

D-32758 Detmold

Germany

www.weidmueller.com

Technické údaje

Rozměry a hmotnosti

Hloubka	113,6 mm	Hloubka (v palcích)	4,472 inch
Výška	117,2 mm	Výška (v palcích)	4,614 inch
Šířka	12,5 mm	Šířka (v palcích)	0,492 inch
Čistá hmotnost	171 g		

Teploty

Skladovací teplota	-20 °C...70 °C	Provozní teplota	0 °C...60 °C
Vlhkost při provozní teplotě	0...95 % (bez kondenzace)	Vlhkost	10...90 % (bez kondenzace)

Pravděpodobnost selhání

SIL v souladu s IEC 61508	2
---------------------------	---

Assembling

Lišta	TS 35	Montážní pozice	vodorovně nebo svisle
Typ montáže	DIN lišta		

Výstup EX

Line resistance in measuring circuit	$\leq 50 \Omega$	Potenciometr	1,2...500 k Ω
Sensor supply		Snímač	2-/3-/4drát, RTD: PT10, PT20, PT50, PT100, PT250, PT300, PT400, PT500, PT1000, Ni50, Ni100, Ni120, Ni1000, Termoelektrické články: B, E, J, K, N, R, S, T; v souladu s normou IEC 60584-1 a L, U v souladu s DIN43710, Potenciometr, Odpor: 0 – 12 k Ω
	28 až 16,5 V DC/0...20 mA		
Temperature input range	Nastavitelné od -200 do +800 °C	Typ	jiskrově bezpečný obvod
Vstupní napětí	s možností konfigurace, ± 12 V DC (min. měřicí rozsah 1 V), ± 28 V DC (min. měřicí rozsah 2 V), ± 600 mV DC (min. měřicí rozsah 50 mV), ± 150 mV DC (min. měřicí rozsah 15 mV)	Vstupní odpor	
Vstupní odpor, napětí	> 10 M Ω při 600 mV, 2 M Ω při 28 V		0...12 k Ω
Vstupní proud	nastavitelné, ± 25 mA, 0...20 mA, 4...20 mA	Vstupní odpor, proud	70 Ω

Výstup

Cut-off frequency (-3 dB)	100 Hz	Mezní výstupní signál	3,8...20,5 mA / 0...20,5 mA (v závislosti na řadě)
Proud impedance zátěže	$\leq 700 \Omega$	Type	napájení výstupní smyčkou
Výstupní proud	4...20 mA (max. 23 mA)		

ACT20X-HUI-SAO-LP-S

Weidmüller Interface GmbH & Co. KG

Klingenbergstraße 26

D-32758 Detmold

Germany

www.weidmueller.com

Technické údaje

Obecné údaje

Konfigurace	Se softwarem FDT/DTM, Vyžaduje konfigurační adaptér 8978580000 CBX200 USB	Napájecí napětí	přes výstupní smyčku, 11... 28 V DC (napájená smyčka)
Power consumption	≤ 3.5 W	Přesnost	<0,1 % koncové hodnoty
Stupeň krytí	IP20	Teplotní součinitel	<0.02 °C měřicího rozsahu / °C
Typ připojení	Šroubové připojení	Vlhkost	10...90 % (bez kondenzace)
Čas odezvy	250 ms (10 až 90 %)		

Koordinace izolace

Impulse withstand voltage	4 kV (1.2/50 µs)	Izolační napětí	3,51 kV mezi vstupem a výstupem
Jmenovité napětí	300 V _{eff}	Kategorie rázového napětí	III
Standardy	DIN EN 61326-1, IEC 61010-1, IEC 61010-2-030, IEC 60079-0, IEC 60079-11, IEC 60079-15, IEC 60079-26	Závažnost znečištění	2

Údaje o Ex aplikacích (ATEX)

Místo instalace	Zařízení nainstalované v bezpečné oblasti, zóna 2	Napětí U ₀	5,88 V DC
Označování	II 3 G Ex nA IIC T4 Gc, I (M1) [Ex ia Ma] I, II (1) D [Ex ia Da] IIIC	Proud I ₀	88.2 mA
Výkon P ₀	129 mW		

Základní údaje o bezpečnosti

Bezpečnostní kategorie	SIL 2
------------------------	-------

Data připojení

Typ připojení	Šroubové připojení	Utahovací moment, min.	0,4 Nm
Utahovací moment, max.	0,6 Nm	Rozsah sevření, jmenovité připojení	2,5 mm ²
Upínací rozsah, min.	0,25 mm ²	Upínací rozsah, max.	2,5 mm ²
Průřez propojení AWG, min.	AWG 26	Průřez propojení AWG, max.	AWG 12

Záruka

Časový interval	3 roky
-----------------	--------

Klasifikace

ETIM 6.0	EC002653	ETIM 7.0	EC002653
ETIM 8.0	EC002653	ETIM 9.0	EC002653
ECLASS 9.0	27-21-01-20	ECLASS 9.1	27-21-01-20
ECLASS 10.0	27-21-01-20	ECLASS 11.0	27-21-01-20
ECLASS 12.0	27-21-01-20	ECLASS 13.0	27-21-01-20

ACT20X-HUI-SAO-LP-S

Weidmüller Interface GmbH & Co. KG
Klingenbergstraße 26
D-32758 Detmold
Germany

www.weidmueller.com

Technické údaje

Listy specifikací zakázky

Dlouhá specifikace

Krátká specifikace

Ex univerzální měřicí oddělovací transformátor pro RTD-/ TC teplotní a DC proudové / napěťové signály, napájený výstupní smyčkou
1-kanálový 4 - 20 mA měřicí oddělovací transformátor napájený výstupní smyčkou o šířce 12,5 mm pro záznam, oddělení a přenos RTD- / TC snímačových, rezistorových, potenciometrových a DC proudových signálů a napětí z Ex zón 0, 1, 2 do bezpečné zóny. Komponent lze nakonfigurovat pomocí standardního softwaru FDT/DTM.
Přídavný kryt pro montážní lištu TS35
Rozměry: D/Š/V 119,2/12,5/ 113,6
Šroubové připojení / Jmenovitý průřez 2,5 mm²
Stupeň krytí: IP 20
Vstup R-
TD: PT200, PT1000, Ni120, Cu100
Odpor 0 - 15 kOhm/ Potenciometr 1,2 - 500 kOhm
TC-
Typ: B, E, J, K, L, N, R, S, T, U
+/-
25 mA nastavitelé
+/- 28 V nastavitelné
Výstup 4 - 20 mA proudová smyčka
Zatížení < 700 Ohm
Přesnost < 0,1 % v.E.
Pomocné napájení 11 - 28 VDC / proudová smyčka
Ztráta výkonu cca 1,5 W
Okolní teplota - rozsah: 0°C až +60°C

Bezpečné oddělení EN 50178, 2-cestné oddělení do 4 kV
Pracovní napětí 300 V AC/ DC při kategorii přepětí III a stupni znečištění 2
Certifikace ULus, ATEX IECEx, Třída 1, Div. 1

Ex univerzální měřicí oddělovací transformátor pro RTD-/ TC teplotní a DC proudové / napěťové signály, napájený výstupní smyčkou
1-kanálový 4 - 20 mA měřicí oddělovací transformátor napájený ze smyčky o šířce

ACT20X-HUI-SAO-LP-S

Weidmüller Interface GmbH & Co. KG
Klingenbergstraße 26
D-32758 Detmold
Germany

www.weidmueller.com

Technické údaje

Shoda produktu s prostředím

REACH SVHC	Lead 7439-92-1
SCIP	2f6dd957-421a-46db-a0c2-cf1609156924

Osvědčení

Schválení



Certifikace	CULUS; EAC; IECEXKEM; ATEX
ROHS	Shoda

Soubory ke stažení

Osvědčení/Certifikát/Prohlášení o shodě	Certification ATEX Certification IECEX Application notes – UL Certification Declaration of Conformity
Technické údaje	CAD data – STEP
Software	WI-Manager, DTM-Library for online installation Release notes for Weidmueller FDT-DTM Software version
Uživatelská dokumentace	Instruction sheet 20210120 Security Advisory - WI-Manager affected by MundM Software fdtCONTAINER vulnerability
Katalogy	Catalogues in PDF-format
Brožury	

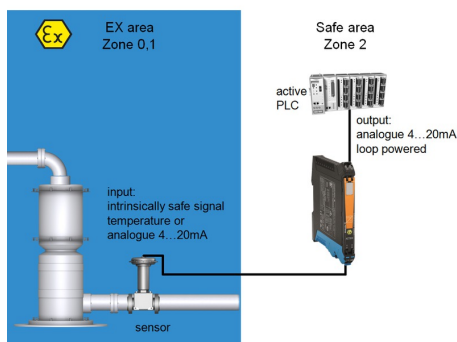
ACT20X-HUI-SAO-LP-S

Weidmüller Interface GmbH & Co. KG
Klingenbergstraße 26
D-32758 Detmold
Germany

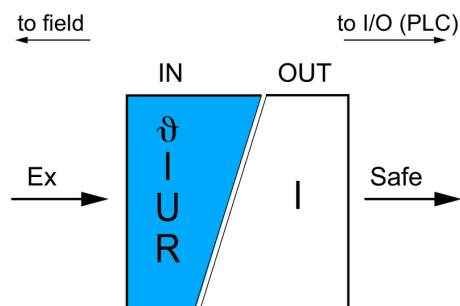
www.weidmueller.com

Nákresy

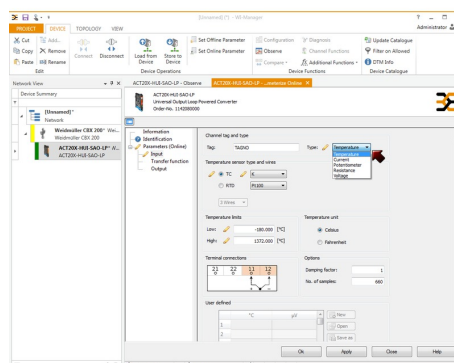
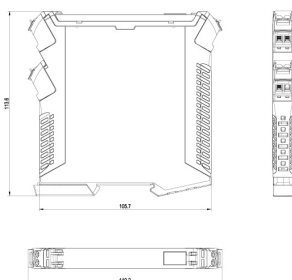
Aplikace



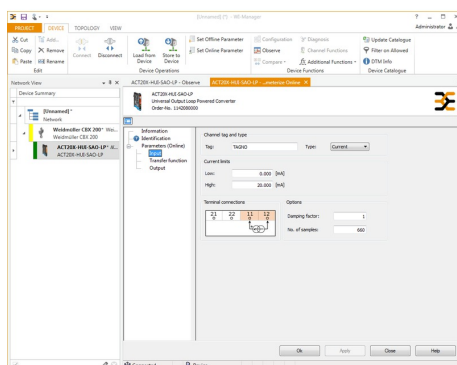
Block diagram



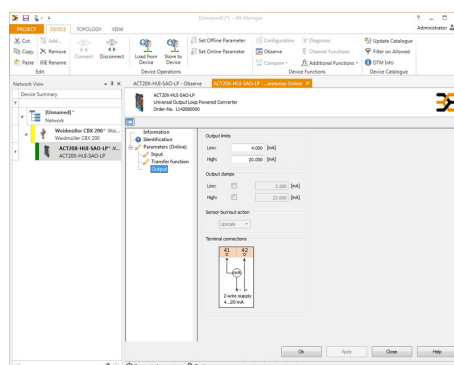
Rozměrový výkres



screenshot of temperature input configuration with FDT2 / DTM software



screenshot of current input configuration with FDT2 / DTM software



screenshot of output configuration with FDT2 / DTM software

ACT20X-HUI-SAO-LP-S

Weidmüller Interface GmbH & Co. KG

Klingenbergstraße 26

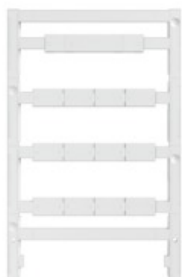
D-32758 Detmold

Germany

www.weidmueller.com

Příslušenství

Prázdné



ESG je vyzkoušený štítek ve formátu MultiCard pro řadu rozšířených elektrických zařízení. Výsledkem je vysoce kvalitní kontrastní označení zařízení.

K dispozici jsou různé typy pro zařízení od výrobců, jako jsou Siemens, ABB, Beckhoff atd.

Stručný přehled výhod:

- Štítky pro všestranné využití - samolepicí nebo připevňovací štítky, v závislosti na typu
- Pro sekvenční zařízení, např. ochranné kabelové jističe, dodáváme ESG štítky pro připnutí k liště na značky
- Individuální kvalita laserového tisku podle specifikací

Pro vlastní potisk: Prosíme zašlete nám soubor pro náš software na značení M-Print PRO nebo M-Print PRO Online (bez instalace) s vašimi požadavky na značení.

Všeobecné objednávací údaje

Typ	ESG 8/13.5/43.3 SAI AU	Verze
Objednávací číslo	6912130000	ESG, Značky na přístroje x 13.5 mm, PA 66, Barevný: Transparentní
GTIN (EAN)	4032248541164	
Množství	5 ks	

Prázdné



ESG je vyzkoušený štítek ve formátu MultiCard pro řadu rozšířených elektrických zařízení. Výsledkem je vysoce kvalitní kontrastní označení zařízení.

K dispozici jsou různé typy pro zařízení od výrobců, jako jsou Siemens, ABB, Beckhoff atd.

Stručný přehled výhod:

- Štítky pro všestranné využití - samolepicí nebo připevňovací štítky, v závislosti na typu
- Pro sekvenční zařízení, např. ochranné kabelové jističe, dodáváme ESG štítky pro připnutí k liště na značky
- Individuální kvalita laserového tisku podle specifikací

Pro vlastní potisk: Prosíme zašlete nám soubor pro náš software na značení M-Print PRO nebo M-Print PRO Online (bez instalace) s vašimi požadavky na značení.

Všeobecné objednávací údaje

Typ	ESG 6.6/11 BHZ 5.00/02	Verze
Objednávací číslo	6082490000	ESG, Značky na přístroje x 11 mm, PA 66, Barevný: Bílá
GTIN (EAN)	4032248845330	
Množství	200 ks	

ACT20X-HUI-SAO-LP-S**Weidmüller Interface GmbH & Co. KG**

Klingenbergstraße 26

D-32758 Detmold

Germany

www.weidmueller.com**Příslušenství****Konfigurační rozhraní****Všeobecné objednací údaje**

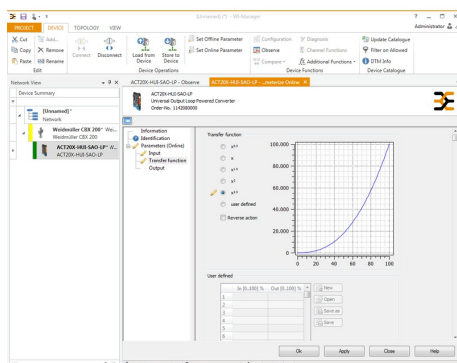
Typ	CBX200 USB
Objednací číslo	6978580000
GTIN (EAN)	4032248813759
Množství	1 ks

ACT20X-HUI-SAO-LP-S

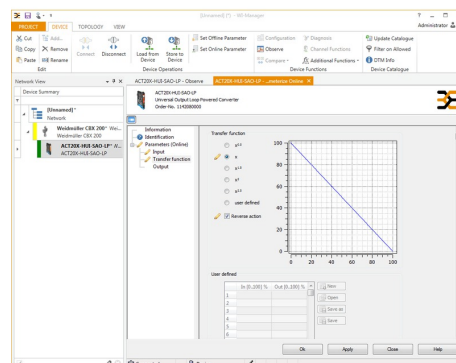
Weidmüller Interface GmbH & Co. KG
Klingenbergstraße 26
D-32758 Detmold
Germany

www.weidmueller.com

Nákresy



screenshot of transfer function configuration with FDT2 / DTM software



screenshot of transfer function configuration with FDT2 / DTM software

Connection diagram

