

SAMPLE LP CH20M PPP

Weidmüller Interface GmbH & Co. KG

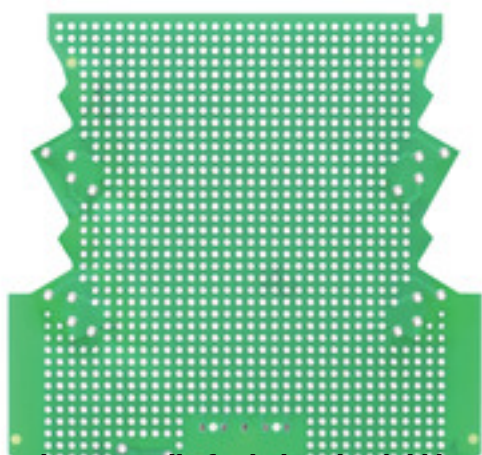
Klingenbergstraße 26

D-32758 Detmold

Germany

www.weidmueller.com

Zdjęcie produktu, Rzeczywisty wygląd może różnić się od przedstawionego na ilustracji.

**Optymalne ramy dla funkcjonalności i innowacji:**

Innowacyjna elektronika użytkowa wymaga inteligentnych "opakowań" do perfekcyjnej integracji z otoczeniem systemowym.

Nieustanne prace rozwojowe i konsekwentna rozbudowa palety obudów elektroniki Weidmüller stanowi przyszłościową platformę dla aplikacji elektronicznych w każdej postaci i do wszystkich zadań praktycznych. Do wszystkich obudów udostępnia się dane CAD płytek drukowanych. Dostępne są złącza śrubowe i sprężynowe.

Konsekwentna synergia designu, techniki złącz i funkcjonalności tworzy optymalną podstawę tworzenia układów elektronicznych, dostosowanych do potrzeb rynku i aplikacji.

Funkcja, forma i zdolności przetwarzania łączą się dla użytkownika w logiczną całość o wysokim stopniu bezpieczeństwa i jakości obsługi.

Ogólne dane zamówieniowe

| | |
|------------|---|
| Wykonanie | Obudowa układu elektronicznego, Obudowy OMNIMATE - seria CH20M , PCB do samodzielnego montażu, CH20M12 – 67, Dla 3 poziomów połączenia, Szerokość: 1.6 mm |
| Nr zam. | 1317200000 |
| Typ | SAMPLE LP CH20M PPP |
| GTIN (EAN) | 4050118121131 |
| Ilość | 1 Szt. |

SAMPLE LP CH20M PPP**Weidmüller Interface GmbH & Co. KG**

Klingenbergstraße 26

D-32758 Detmold

Germany

www.weidmueller.com**Dane techniczne****Wymiary i ciężary**

| | | | |
|------------|--------|------------------|------------|
| Szerokość | 1,6 mm | Szerokość (cale) | 0,063 inch |
| Masa netto | 25 g | | |

Klasyfikacje

| | | | |
|-------------|-------------|-------------|-------------|
| ETIM 6.0 | EC001031 | ETIM 7.0 | EC001031 |
| ETIM 8.0 | EC001031 | ETIM 9.0 | EC001031 |
| ECLASS 9.0 | 27-18-27-02 | ECLASS 9.1 | 27-18-27-92 |
| ECLASS 10.0 | 27-18-27-02 | ECLASS 11.0 | 27-18-27-02 |
| ECLASS 12.0 | 27-18-27-02 | ECLASS 13.0 | 27-19-02-04 |

Dopuszczenia

| | |
|------|--------|
| ROHS | Zgodny |
|------|--------|

Pobieranie

| | |
|-----------------|---|
| Dane projektowe | PCB Reference Layout |
| Katalogi | Catalogues in PDF-format |
| Broszury | MB DEVICE MANUF. EN FL 72H SAMPLE SER EN PO OMNIMATE EN |