

UR20-16DO-N

Weidmüller Interface GmbH & Co. KG

Klingenbergstraße 26

D-32758 Detmold

Germany

www.weidmueller.com

Obrázek výrobku

**Digitální výstupní moduly s P nebo N spínáním, ochrana proti zkratu, až 3 vodiče + funkční zem**

Digitální výstupní moduly jsou k dispozici v následujících variantách: 4 DO, 8 DO s 2 a 3vodičovou technologií, 16 DO nebo bez připojení k PLC rozhraní. Používají se hlavně k začlenění decentralizovaných akčních členů. Všechny výstupy jsou navrženy pro DC-13 akční členy podle norem DIN EN 60947-5-1 a IEC 61131-2. Stejně jako u digitálních vstupních modulů jsou možné frekvence do 1 kHz. Ochrana výstupů zajišťuje maximální bezpečnost systému. Ta se skládá z automatického restartu po zkratu. Dobře viditelné LED ukazují stav celého modulu i jednotlivých kanálů.

Kromě standardních aplikací digitálních vstupních modulů tato řada také obsahuje speciální varianty, jako je modul 4RO-SSR pro aplikace s rychlým spínáním. Vybaveno technologií polovodičových relé; na každém výstupu je k dispozici 0,5 A. K dispozici je navíc 4RO-CO reléový modul pro výkonově náročné aplikace. Je vybaven čtyřmi přepínacími kontakty, optimalizován pro spínací napětí 255 V UC a navržen pro spínací proud 5 A.

Modulová elektronika napájí připojené akční členy z výstupní proudové cesty (U_{OUT}).

Všeobecné objednací údaje

Verze	Modul vzdálených I/O, IP20, Digitální signály, Výstup, 16kanálové
Objednací číslo	1315440000
Typ	UR20-16DO-N
GTIN (EAN)	4050118118186
Množství	1 ks
Náhradní díly	1350930000 1346980000 2000520000

UR20-16DO-N

Weidmüller Interface GmbH & Co. KG

Klingenbergstraße 26

D-32758 Detmold

Germany

www.weidmueller.com

Technické údaje

Rozměry a hmotnosti

Hloubka	76 mm	Hloubka (v palcích)	2,992 inch
Výška	120 mm	Výška (v palcích)	4,724 inch
Šířka	11,5 mm	Šířka (v palcích)	0,453 inch
Rozměr při montáži – výška	128 mm	Čistá hmotnost	87 g

Teploty

Skladovací teplota	-40 °C ... +85 °C	Provozní teplota	-20 °C ... +60 °C
--------------------	-------------------	------------------	-------------------

Digitální výstupy

Bez zpětné vazby	Ano	
Diagnostika jednotlivých kanálů	Ne	
Diagnostika modulů	Ano	
Energie vypínání (indukční)	<150 mJ / kanál	
Faktor současnosti	min.	0 %
	jmen.	100 %
	max.	100 %
Indukční zatížení (DC13)	0,2 Hz	
Max. čas odezvy, nízký	250 μs	
Max. čas odezvy, vysoký	100 μs	
Odolnost proti zkratu	Ano (tepelný vypínač)	
Odporová zátěž (min. 47 Ω)	1 kHz	
Počet digitálních výstupů	16	
Připojení akčních členů	1 vodičů	
Typ	Zatížení žárovky, Ohmické, Indukční	
Výstupní proud na aplikaci	jmen.	8 000 mA
	min.	0 mA
	max.	8 000 mA
Výstupní proud na kanál, max.	500 mA	
Výstupní proud na modul, max.	8 000 mA	
Zatížení žárovky (12 W)	10 Hz	
Čas odezvy ochranného obvodu (nad-proudová ochrana)	<100μs	

Elektrické napájení

Napájecí napětí	24 V DC +20 %/ -15 %, prostřednictvím systémové sběrnice	Spotřeba proudu z I _{OUT} (příslušný napájecí úsek)	30 mA + load
Spotřeba proudu z I _{sys} typ.	8 mA		

UR20-16DO-N

Weidmüller Interface GmbH & Co. KG
Klingenbergstraße 26
D-32758 Detmold
Germany

www.weidmueller.com

Technické údaje

Obecné údaje

Kategorie rázového napětí	II	Klasifikace hořlavosti UL 94	V-0
Lišta		Odolnost proti otřesům	5 Hz ≤ f ≤ 8,4 Hz: 3,5 mm rozkmit podle IEC 60068-2-6, 8,4 Hz ≤ f ≤ 150 Hz: 1 g zrychlení podle IEC 60068-2-6
	TS 35		
Otřes	15 g za 11 ms, poloviční sinusová vlna, podle IEC 60068-2-27	Tlak vzduchu (provoz)	≥ 795 hPa (výška ≤ 2000 m) podle DIN EN 61131-2
Tlak vzduchu (přeprava)	1013 hPa (výška 0 m) do 700 hPa (výška 3000 m) podle DIN EN 61131-2	Tlak vzduchu (skladování)	1013 hPa (výška 0 m) do 700 hPa (výška 3000 m) podle DIN EN 61131-2
Vlhkost vzduchu (provoz)	10 % až 95 %, bez kondensace podle DIN EN 61131-2	Vlhkost vzduchu (přeprava)	10 % až 95 %, bez kondensace podle DIN EN 61131-2
Vlhkost vzduchu (skladování)	10 % až 95 %, bez kondensace podle DIN EN 61131-2	Zkušební napětí	500 V
Závažnost znečištění	2		

Údaje o systému

Diagnostické údaje	1 Bit	Galvanické oddělení	500 V DC mezi proudovými dráhami
Možné připojení		Protokol sběrnice	PROFINET IRT, PROFIBUS DP-V1, EtherCAT, Modbus/TCP, EtherNet/IP, CANopen, DeviceNet, POWERLINK, CC-Link, CC-Link IE TSN, IEC 61162-450
	1 vodič		
Rozhraní	u-remote systémová sběrnice	Rychlost přenosu systémové sběrnice, max.	48 Mbit
Typ modulu	Modul s digitálním výstupem	Typ připojení	PUSH IN
Údaje o procesu	2 Byte		

Údaje připojení

Průřez připojení vodičů, jemně stáčené, max.	1,5 mm ²	Průřez připojení vodičů, jemně stáčené, max. (AWG)	AWG 16
Průřez připojení vodičů, jemně stáčené, min.	0,14 mm ²	Průřez připojení vodičů, jemně stáčené, min. (AWG)	AWG 26
Průřez vodiče, pevný, max.	1,5 mm ²	Průřez vodiče, pevný, min.	0,14 mm ²
Průřez vodiče, pevným, max. (AWG)	AWG 16	Průřez vodiče, pevným, min. (AWG)	AWG 26
Typ připojení	PUSH IN		

Klasifikace

ETIM 6.0	EC001599	ETIM 7.0	EC001599
ETIM 8.0	EC001599	ETIM 9.0	EC001599
ECLASS 9.0	27-24-26-04	ECLASS 9.1	27-24-26-04
ECLASS 10.0	27-24-26-04	ECLASS 11.0	27-24-26-04
ECLASS 12.0	27-24-26-04	ECLASS 13.0	27-24-26-04

UR20-16DO-N

Weidmüller Interface GmbH & Co. KG

Klingenbergstraße 26

D-32758 Detmold

Germany

www.weidmueller.com

Technické údaje

Shoda produktu s prostředím

REACH SVHC	Lead 7439-92-1 Diboron trioxide 1303-86-2 Lead monoxide (lead oxide) 1317-36-8
SCIP	b5ed5bad-cbfe-4ad3-903c-fc3d1093a415

Osvědčení

Schválení



ROHS	Shoda
UL File Number Search	Web UL
Č. osvědčení (cULus)	E141197
Číslo certifikátu (cULusEX)	E223527

Soubory ke stažení

Osvědčení/Certifikát/Prohlášení o shodě [KC certificate](#)
[Compass safe distance certificate](#)
[Lloyds Register certificate](#)
[DNV/GL certificate](#)
[ABS certificate](#)
[RINA certificate](#)
[Bureau Veritas - Type Approval Certificate](#)
[PRS \(Polish Register of Shipping\)](#)
[NIPPON KAIJI KYOKAI Certificate](#)
[DEMKO15ATEX1525X](#)
[CCC certificate](#)
[UKCA Declaration of Conformity - EN](#)
[CE Declaration of Conformity - DE](#)

Technické údaje	CAD data – STEP Compatibility information – Combinability of UR20
Technické údaje	Zuken E3.S
Uživatelská dokumentace	MAN_U-REMOTE_DE MAN_U-REMOTE_EN
Katalogy	Catalogues in PDF-format

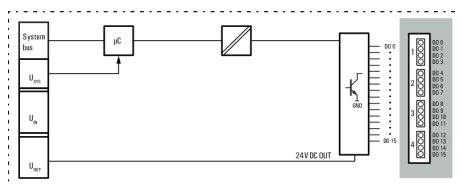
UR20-16DO-N

Weidmüller Interface GmbH & Co. KG
Klingenbergstraße 26
D-32758 Detmold
Germany

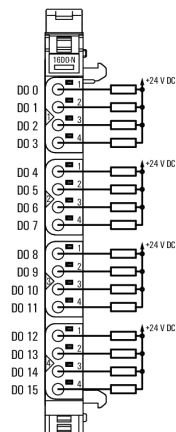
www.weidmueller.com

Nákresy

Block diagram



Connection diagram



Vysvětlení zkratk

Digital output modules



UR20-16DO-N

Weidmüller Interface GmbH & Co. KG
Klingenbergstraße 26
D-32758 Detmold
Germany

www.weidmueller.com

Náhradní díly

Elektronické moduly



Všeobecné objednací údaje

Typ	UR20-EM-1315440000-SP	Verze
Objednací číslo	6346980000	Náhradní díl
GTIN (EAN)	4050118151671	
Množství	1 ks	

Plugkit



Všeobecné objednací údaje

Typ	UR20-PK-1315440000-SP	Verze
Objednací číslo	6000520000	Náhradní díl
GTIN (EAN)	4050118382419	
Množství	5 ks	

UR20-16DO-N**Weidmüller Interface GmbH & Co. KG**

Klingenbergstraße 26

D-32758 Detmold

Germany

www.weidmueller.com**Náhradní díly****Základní moduly****Všeobecné objednací údaje**

Typ	UR20-BM-SP	Verze	Balení
Objednací číslo	6350930000	Náhradní díl, , Základní prvek	Kartonový
GTIN (EAN)	4050118402735		box
Množství	5 ks		

UR20-16DO-N

Weidmüller Interface GmbH & Co. KG
Klingenbergstraße 26
D-32758 Detmold
Germany

www.weidmueller.com

Příslušenství

Nula



Štítek Dekafix (DEK) je univerzální štítek pro všechny vodiče a zásuvné konektory i elektronické sub-sestavy. Tento systém je ideální pro krátké číselné sekvence a zahrnuje širokou řadu předtištěných značek. Pásky pro rychlou instalaci v jediném pracovním kroku. Potisk je dobře čitelný, má perfektní kontrast a je k dispozici v různých šířkách.

- Široká řada potištěných značek pro okamžité použití
- Pásky pro rychlou instalaci
- Značky na konektory vhodné pro všechny kabelové konektory
- K dispozici jako čisté MultiCard, nebo se standardním potiskem

Pro vlastní potisk: Prosíme zašlete nám soubor pro náš software na značení M-Print PRO nebo M-Print PRO Online (bez instalace) s vašimi požadavky na značení.

Všeobecné objednací údaje

Typ	DEK 5/8-11.5 MC NE WS	Verze
Objednací číslo	6341630000	Dekafix, Označení svorek, 5 x 8 mm, Rozteč v mm (P): 8.00
GTIN (EAN)	4050118145946	Weidmueller, Bílá
Množství	500 ks	

Hliník



Hliník má druhou nejlepší elektrickou vodivost po mědi. Jednou z výhod je nízká váha, výhodou je vynikající ochrana proti korozi.

Všeobecné objednací údaje

Typ	TS 35X7.5 2M/AL/BK	Verze
Objednací číslo	6330800000	Svorkovnicová lišta, bez slotu, Příslušenství, 35 x 7.5 x 2000 mm,
GTIN (EAN)	4008190100650	Hliník, neošetřené
Množství	2 m	

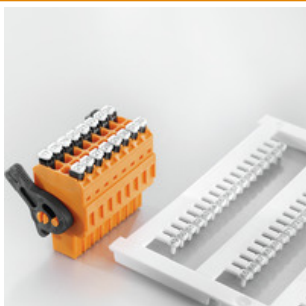
UR20-16DO-N

Weidmüller Interface GmbH & Co. KG
Klingenbergstraße 26
D-32758 Detmold
Germany

www.weidmueller.com

Příslušenství

Vlastní tisk



Všeobecné objednací údaje

Typ	PM 2.7/2.6 MC SDR	Verze
Objednací číslo	6323700000	OMNIMATE Signal - series PM, Narážecí značky, 2.7 x 2.6 mm, Rozteč
GTIN (EAN)	4050118126761	v mm (P): 3.50 Weidmueller, Podle specifikace zákazníka
Množství	192 ks	

Příslušenství



Systémové příslušenství

Objevte širokou nabídku příslušenství pro váš systém u-remote - ideální doplněk pro ještě efektivnější a flexibilnější aplikace.

Všeobecné objednací údaje

Typ	UR20-SM-ACC	Verze
Objednací číslo	6339920000	Kryt ,
GTIN (EAN)	4050118144727	
Množství	20 ks	
Typ	UR20-EBK-ACC	Verze
Objednací číslo	6346610000	Koncová podpěra ,
GTIN (EAN)	4050118151596	
Množství	5 ks	

UR20-16DO-N

Weidmüller Interface GmbH & Co. KG

Klingenbergstraße 26

D-32758 Detmold

Germany

www.weidmueller.com

Příslušenství

Neutrální



Všeobecné objednací údaje

Typ	PM 2.7/2.6 MC NE WS	Verze
Objednací číslo	6323710000	OMNIMATE Signal - series PM, Narážecí značky, 2.7 x 2.6 mm, Rozteč
GTIN (EAN)	4050118126778	v mm (P): 3.50 Weidmueller, Bílá
Množství	960 ks	

Vlastní tisk



Štítek Dekafix (DEK) je univerzální štítek pro všechny vodiče a zásuvné konektory i elektronické sub-sestavy. Tento systém je ideální pro krátké číselné sekvence a zahrnuje širokou řadu předtištěných značek. Pásky pro rychlou instalaci v jediném pracovním kroku. Potisk je dobře čitelný, má perfektní kontrast a je k dispozici v různých šířkách.

- Široká řada potitěných značek pro okamžité použití
- Pásky pro rychlou instalaci
- Značky na konektory vhodné pro všechny kabelové konektory
- K dispozici jako čisté MultiCard, nebo se standardním potiskem

Pro vlastní potisk: Prosíme zašlete nám soubor pro náš software na značení M-Print PRO nebo M-Print PRO Online (bez instalace) s vašimi požadavky na značení.

Všeobecné objednací údaje

Typ	DEK 5/8-11.5 MC SDR	Verze
Objednací číslo	6341610000	Dekafix, Označení svorek, 5 x 8 mm, Rozteč v mm (P): 8.00
GTIN (EAN)	4050118146059	Weidmueller, Podle specifikace zákazníka
Množství	100 ks	

UR20-16DO-N

Weidmüller Interface GmbH & Co. KG
Klingenbergstraße 26
D-32758 Detmold
Germany

www.weidmueller.com

Příslušenství

Ocel



Ocelové DIN lišty jsou na trhu nejrozšířenější. Mezi kovovými DIN lištami mají nejnižší ochranu proti zkratu, podobně k nerezové oceli.

Všeobecné objednací údaje

Typ	TS 35X7.5 2M/ST/ZN	Verze
Objednací číslo	6383400000	Svorkovnicová lišta, bez slotu, Příslušenství, 35 x 7.5 x 2000 mm,
GTIN (EAN)	4008190088026	Ocel, pozinkovaný a pasivovaný
Množství	2 m	
Typ	TS 35X7.5/LL 2M/ST/ZN	Verze
Objednací číslo	6514500000	Svorkovnicová lišta, se slotem, Příslušenství, 35 x 7.5 x 2000 mm,
GTIN (EAN)	4008190046019	Šířka drážek: 5.20 mm, Délka drážek: 25.00 mm, Ocel, pozinkovaný a
Množství	2 m	pasivovaný
Typ	TS 35X7.5/LL 2M/ST/SZ	Verze
Objednací číslo	6915060000	Svorkovnicová lišta, se slotem, Příslušenství, 35 x 7.5 x 2000 mm,
GTIN (EAN)	4032248296279	Šířka drážek: 5.20 mm, Délka drážek: 25.00 mm, Ocel, pozinkovaný a
Množství	2 m	pasivovaný
Typ	TS 35X7.5/LL 1M/ST/ZN	Verze
Objednací číslo	6514510000	Svorkovnicová lišta, se slotem, Příslušenství, 35 x 7.5 x 1000 mm,
GTIN (EAN)	4008190116620	Šířka drážek: 5.20 mm, Délka drážek: 25.00 mm, Ocel, pozinkovaný a
Množství	1 m	pasivovaný

Nerezová ocel



Nerezová ocel je kolektivní termín pro všechny typy ocelí (slitin) s vysokým stupněm čistoty a odolnosti vůči korozi.

Všeobecné objednací údaje

Typ	TS 35X7.5 2M/CRN	Verze
Objednací číslo	6747350000	Svorkovnicová lišta, bez slotu, Příslušenství, 35 x 7.5 x 2000 mm,
GTIN (EAN)	4032248003372	Nerezavějící ocel, Nerezavějící ocel 1.4301, neošetřené
Množství	2 m	