

KLIPPON POK 081906 EX**Weidmüller Interface GmbH & Co. KG**

Klingenbergstraße 26

D-32758 Detmold

Germany

www.weidmueller.com**Abbildung ähnlich**

Die glasfaserverstärkten Polyestergehäuse der Reihe Klippon® POK eignen sich überall dort, wo Korrosionsbeständigkeit, Schlagfestigkeit und eine hohe Schutzart gefordert sind.

Die Hauptmerkmale des umfangreichen Programms:

- 17 Baugrößen
- Zwei Standardausführungen (Farben): Grau (ähnlich RAL 7001 für industriellen Einsatz) und Schwarz (ähnlich RAL 9011 für raue oder Ex Umgebungen)
- Deckel mit Edelstahlschrauben in Kreuz- / Schlitzausführung
- Silikon oder Chloropren Formdichtung
- Montagebohrungen außerhalb des Dichtigkeitsbereichs gewährleisten einen hohen IP-Schutz (IP66)
- Schlagfestigkeit von bis zu 7 Joule
- Direktmontage in das Gehäuse oder mit innerer Montageplatte
- Direkte Wandmontage durch Befestigungslöcher oder per Montagefüße möglich
- Aufnahmegewinde für Tragschienen und Montageplatten
- Abhängig von der Bestückung Brandschutzklasse bis zu E60 möglich
- Weidmüller fertigt und liefert die Gehäuse - entsprechend den Kundenwünschen - komplett bestückt mit Klemmen und Verschraubungen

Allgemeine Bestelldaten

Ausführung	Klippon POK (Polyester-Leergehäuse), Leergehäuse, Höhe: 75 mm, Breite: 190 mm, Tiefe: 55 mm, Werkstoff: glasfaser-verstärktes Polyester, unbehandelt, glänzend, schwarz
Best.-Nr.	1306030000
Typ	KLIPPON POK 081906 EX
GTIN (EAN)	4050118108460
VPE	1 Stück
Erforderliches Werkzeug	9008540000

KLIPPON POK 081906 EX

Weidmüller Interface GmbH & Co. KG

Klingenbergstraße 26

D-32758 Detmold

Germany

www.weidmueller.com

Technische Daten

Abmessungen und Gewichte

Tiefe	55 mm	Tiefe (inch)	2,165 inch
Höhe	75 mm	Höhe (inch)	2,953 inch
Höhe niedrigstbauend	55 mm	Breite	190 mm
Breite (inch)	7,48 inch	Befestigungsmaß Höhe	45 mm
Befestigungsmaß Breite	178 mm	Nettogewicht	494 g

Temperaturen

Betriebstemperatur	-55 °C... 100 °C
--------------------	------------------

Allgemeine Angaben

Anzahl Deckelschrauben	4	Betriebstemperatur, max.	100 °C
Betriebstemperatur, min.	-55 °C	Brennbarkeitsklasse nach UL 94	V-0
Deckel	Ja	Deckelbefestigung	Schlitz-/ Kreuzschlitzschrauben
Dichtungsmaterial	Silikon	Drehmoment Deckelschrauben	2,5 Nm
Einsatzgebiete	Explosionsgefährdete Bereiche, Hafenanlagen, Maschinenbau, Prozessindustrie, Transportwesen	Flanschplatte	Nein
Gehäusebefestigung	Montage durch die Gehäuserückwand, Befestigungslaschen	Materialstärke Deckel	3,7 mm
Materialstärke Gehäuse	4,44 mm	Normen	DIN EN 62208 - Leergehäuse Standard, IEC 60079-0, IEC 60079-7, IEC 60079-31
Oberfläche	unbehandelt, glänzend	Schlagfestigkeit	7 J ATEX-Version
Schutzart	IP66	Schutzart (UL)	Type 4, Type 4X
Werkstoff	glasfaser-verstärktes Polyester	Zugangsöffnung Breite	181,12 mm
Zugangsöffnung Höhe	66,12 mm		

Bestückung horizontal

WDU 2,5 / ZDU 2,5 / IDU 2,5	1x26	WDU 4 / ZDU 4	1x22
-----------------------------	------	---------------	------

Bestückung vertikal

WDU 2,5 / ZDU 2,5 / IDU 2,5	*	WDU 4 / ZDU 4	*
-----------------------------	---	---------------	---

Verschraubungen links

M12	1	M16	1
M20	1		

Verschraubungen oben / unten

M12	14	M16	6
M20	5	M25	4

Verschraubungen rechts

M12	1	M16	1
M20	1		

Erstellungs-Datum 2. Mai 2024 01:39:43 MESZ

Katalogstand 20.04.2024 / Technische Änderungen vorbehalten

KLIPPON POK 081906 EX

Weidmüller Interface GmbH & Co. KG

Klingenbergstraße 26

D-32758 Detmold

Germany

www.weidmueller.com

Technische Daten

Zertifikatsnummern Gehäuse

Konformitätsbescheinigung Nr. (AoC)	DE PS2600 160308 001ISS01	Konformitätserklärung Nr. (DoC LVD)	DE_PS2600_160412_001ISS01
Zertifikat-Nr. (ATEX)	IBEXU13ATEX1003U	Zertifikat-Nr. (DNV)	TAE00002R2
Zertifikat-Nr. (IECEX)	IECEXIBE13.0004X	Zertifikat-Nr. (cULus)	E256877
Zertifikat-Nr. Klemmenkasten (AEx)	E223792	Zertifikat-Nr. Klemmenkasten (ATEX)	IBEXU13ATEX1004 X
Zertifikat-Nr. Klemmenkasten (IECEX)	IECEX IBE 13.0004X	Zertifikat-Nr. Klemmenkasten (KOSHA)	16-AV4BO-0246X
Zertifikat-Nr. Klemmkasten (INMETRO)	LMP 21.0021X	Zertifikat-Nr. Leergehäuse (AEx)	E223792
Zertifikat-Nr. Leergehäuse (ATEX)	IBEXU13ATEX1003 U	Zertifikat-Nr. Leergehäuse (IECEX)	IECEX IBE 13.0003U
Zertifikat-Nr. Leergehäuse (INMETRO)		Zulassungsumgebung	ATEX, DNV, IECEX, LR, RMRS, UL AEx Class Div., UL AEx Class Zone, cULus, KC, CCC, INMETRO
LMP 23.0528U			

Klassifikationen

ETIM 6.0	EC002503	ETIM 7.0	EC002503
ETIM 8.0	EC002503	ETIM 9.0	EC002503
ECLASS 9.0	27-18-05-02	ECLASS 9.1	27-18-05-02
ECLASS 10.0	27-18-05-02	ECLASS 11.0	27-18-05-02
ECLASS 12.0	27-18-05-02	ECLASS 13.0	27-18-05-02

Umweltanforderungen

REACH SVHC	Lead 7439-92-1
SCIP	afb385d0-c52b-4449-8502-203596817ab0

Zulassungen

Zulassungen



ROHS	Konform
UL File Number Search	UL Webseite
Zertifikat-Nr. (cULus)	E256877

KLIPPON POK 081906 EX

Weidmüller Interface GmbH & Co. KG
 Klingenbergstraße 26
 D-32758 Detmold
 Germany

www.weidmueller.com

Technische Daten

Downloads

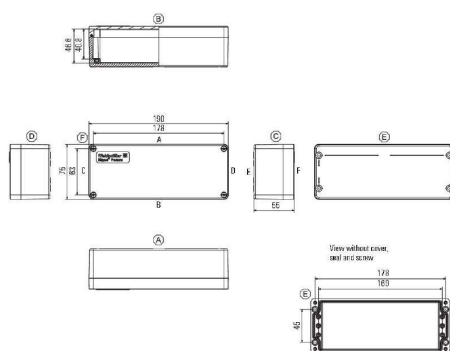
Zulassung / Zertifikat / Konformitätsdokument	CCC 2020322303002628 POK Assembly Enclosure UKCA TÜV 22 UKEX 7093 X UKCA TÜV 22 UKEX 7092 U Attestation of Conformity - Klippon POK Empty Enclosures - AoC DE PS2600 160308 001ISS03 14 20001 TAE00002R2 IECEXIBE13.0004X 16-AV4BO-246X IBEXU13ATEX1003U IBEXU13ATEX1004X IECEXIBE13.0003U INMETRO CERTIFICADO LMP 2.1.0021X KLIPPON POK EU Declaration of Conformity - Klippon POK Empty Enclosures Ex - DoC DE PS2600 160412 001ISS02
Engineering-Daten	CAD data – STEP
Ausschreibungstext	Klippon POK 081906 Ex_1306030000_DE Klippon POK 081906 Ex_1306030000_EN
Kataloge	Catalogues in PDF-format
Broschüren	MB OVERV. PROCESS WD DE MB KLIPPON ENCL.TECN EN MB PROCESS EN FL KLIPPON POK EN FL SHIPBUILDING 2016 EN FL SHIPBUILDING 2016 EN

KLIPPON POK 081906 EX

Weidmüller Interface GmbH & Co. KG
Klingenbergstraße 26
D-32758 Detmold
Germany

www.weidmueller.com

Zeichnungen



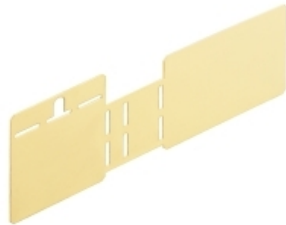
KLIPPON POK 081906 EX

Weidmüller Interface GmbH & Co. KG
Klingenbergstraße 26
D-32758 Detmold
Germany

www.weidmueller.com

Zubehör

Klippon® POK Erdungsplatten



Die glasfaserverstärkten Polyestergehäuse der Reihe Klippon® POK eignen sich überall dort, wo Korrosionsbeständigkeit, Schlagfestigkeit und eine hohe Schutzart gefordert sind.

Die Hauptmerkmale des umfangreichen Programms:

- 17 Baugrößen
- Zwei Standardausführungen (Farben): Grau (ähnlich RAL 7001 für industriellen Einsatz) und Schwarz (ähnlich RAL 9011 für raue oder Ex Umgebungen)
- Deckel mit Edelstahlschrauben in Kreuz- / Schlitzausführung
- Silikon oder Chloropren Formdichtung
- Montagebohrungen außerhalb des Dichtigkeitsbereichs gewährleisten einen hohen IP-Schutz (IP66)
- Schlagfestigkeit von bis zu 7 Joule
- Direktmontage in das Gehäuse oder mit innerer Montageplatte
- Direkte Wandmontage durch Befestigungslöcher oder per Montagefüße möglich
- Aufnahmegewinde für Tragschienen und Montageplatten
- Abhängig von der Bestückung Brandschutzklasse bis zu E60 möglich
- Weidmüller fertigt und liefert die Gehäuse - entsprechend den Kundenwünschen - komplett bestückt mit Klemmen und Verschraubungen

Allgemeine Bestelldaten

Typ	KLIPPON COPL 081906	Ausführung
Best.-Nr.	1390940000	Klippon POK (Polyester-Leergehäuse), Erdungsplatte, sonstige, Höhe:
GTIN (EAN)	4050118191325	32.5 mm, Breite: 211 mm, Tiefe: 0.8 mm, Werkstoff: Messing,
VPE	5 Stück	glänzend, unbehandelt

Erdungsbolzen

Zubehör



Allgemeine Bestelldaten

Typ	PEBZ M10 BR SET	Ausführung
Best.-Nr.	1277220000	Klippon POK (Polyester-Leergehäuse), Erdungsbolzen, sonstige, Höhe:
GTIN (EAN)	4050118067019	21 mm, Breite: 21 mm, Tiefe: 48.7 mm, Werkstoff: Messing
VPE	1 Stück	

KLIPPON POK 081906 EX

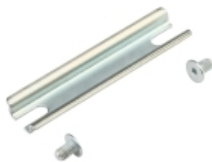
Weidmüller Interface GmbH & Co. KG
Klingenbergstraße 26
D-32758 Detmold
Germany

www.weidmueller.com

Zubehör

Typ	PEBZ M6 S4 SET	Ausführung
Best.-Nr.	1283430000	Klippon POK (Polyester-Leergehäuse), Erdungsbolzen, sonstige, Höhe:
GTIN (EAN)	4050118073607	12.3 mm, Breite: 12.3 mm, Tiefe: 42 mm, Werkstoff: Edelstahl 1.4404
VPE	1 Stück	(316 L)
Typ	PEBZ M10 S4 SET	Ausführung
Best.-Nr.	1283440000	Klippon POK (Polyester-Leergehäuse), Erdungsbolzen, sonstige, Höhe:
GTIN (EAN)	4050118073362	21 mm, Breite: 21 mm, Tiefe: 48.7 mm, Werkstoff: Edelstahl 1.4404
VPE	1 Stück	(316 L)
Typ	PEBZ M6 BR SET	Ausführung
Best.-Nr.	1277250000	Klippon POK (Polyester-Leergehäuse), Erdungsbolzen, sonstige, Höhe:
GTIN (EAN)	4050118067149	12.3 mm, Breite: 12.3 mm, Tiefe: 42 mm, Werkstoff: Messing
VPE	1 Stück	

TS 15



Die glasfaserverstärkten Polyestergehäuse der Reihe Klippon® POK eignen sich überall dort, wo Korrosionsbeständigkeit, Schlagfestigkeit und eine hohe Schutzart gefordert sind.

Die Hauptmerkmale des umfangreichen Programms:

- 17 Baugrößen
- Zwei Standardausführungen (Farben): Grau (ähnlich RAL 7001 für industriellen Einsatz) und Schwarz (ähnlich RAL 9011 für raue oder Ex Umgebungen)
- Deckel mit Edelstahlschrauben in Kreuz- / Schlitzausführung
- Silikon oder Chloropren Formdichtung
- Montagebohrungen außerhalb des Dichtigkeitsbereichs gewährleisten einen hohen IP-Schutz (IP66)
- Schlagfestigkeit von bis zu 7 Joule
- Direktmontage in das Gehäuse oder mit innerer Montageplatte
- Direkte Wandmontage durch Befestigungslöcher oder per Montagefüße möglich
- Aufnahmegewinde für Tragschienen und Montageplatten
- Abhängig von der Bestückung Brandschutzklasse bis zu E60 möglich
- Weidmüller fertigt und liefert die Gehäuse - entsprechend den Kundenwünschen - komplett bestückt mit Klemmen und Verschraubungen

Allgemeine Bestelldaten

Typ	TS15X5 ST POK 0819	Ausführung
Best.-Nr.	8000003892	Tragschiene, TS 15, Breite: 177 mm, ohne Langloch, Stahl, verzinkt
GTIN (EAN)	4050118652574	und passiviert
VPE	20 Stück	

KLIPPON POK 081906 EX

Weidmüller Interface GmbH & Co. KG

Klingenbergstraße 26

D-32758 Detmold

Germany

www.weidmueller.com

Zubehör

Klippon® POK Montagefüße



Die glasfaserverstärkten Polyestergehäuse der

Reihe Klippon® POK eignen sich überall dort, wo Korrosionsbeständigkeit, Schlagfestigkeit und eine hohe Schutzart gefordert sind.

Die Hauptmerkmale des umfangreichen Programms:

- 17 Baugrößen
- Zwei Standardausführungen (Farben): Grau (ähnlich RAL 7001 für industriellen Einsatz) und Schwarz (ähnlich RAL 9011 für raue oder Ex Umgebungen)
- Deckel mit Edelstahlschrauben in Kreuz- / Schlitzausführung
- Silikon oder Chloropren Formdichtung
- Montagebohrungen außerhalb des Dichtigkeitsbereichs gewährleisten einen hohen IP-Schutz (IP66)
- Schlagfestigkeit von bis zu 7 Joule
- Direktmontage in das Gehäuse oder mit innerer Montageplatte
- Direkte Wandmontage durch Befestigungslöcher oder per Montagefüße möglich
- Aufnahmegewinde für Tragschienen und Montageplatten
- Abhängig von der Bestückung Brandschutzklasse bis zu E60 möglich
- Weidmüller fertigt und liefert die Gehäuse - entsprechend den Kundenwünschen - komplett bestückt mit Klemmen und Verschraubungen

Allgemeine Bestelldaten

Typ	MF POK SMALL	Ausführung
Best.-Nr.	9510900000	Klippon POK (Polyester-Leergehäuse), Montagefuß,
GTIN (EAN)	4032248009749	Befestigungslaschen, Höhe: 10 mm, Breite: 38.5 mm, Tiefe: 5 mm,
VPE	1 Stück	Werkstoff: Edelstahl 1.4301, sonstige

KLIPPON POK 081906 EX

Weidmüller Interface GmbH & Co. KG

Klingenbergstraße 26

D-32758 Detmold

Germany

www.weidmueller.com

Zubehör

Klippon® POK Montagematerial



Die glasfaserverstärkten Polyestergehäuse der

Reihe Klippon® POK eignen sich überall dort, wo Korrosionsbeständigkeit, Schlagfestigkeit und eine hohe Schutzart gefordert sind.

Die Hauptmerkmale des umfangreichen Programms:

- 17 Baugrößen
- Zwei Standardausführungen (Farben): Grau (ähnlich RAL 7001 für industriellen Einsatz) und Schwarz (ähnlich RAL 9011 für raue oder Ex Umgebungen)
- Deckel mit Edelstahlschrauben in Kreuz- / Schlitzausführung
- Silikon oder Chloropren Formdichtung
- Montagebohrungen außerhalb des Dichtigkeitsbereichs gewährleisten einen hohen IP-Schutz (IP66)
- Schlagfestigkeit von bis zu 7 Joule
- Direktmontage in das Gehäuse oder mit innerer Montageplatte
- Direkte Wandmontage durch Befestigungslöcher oder per Montagefüße möglich
- Aufnahmegewinde für Tragschienen und Montageplatten
- Abhängig von der Bestückung Brandschutzklasse bis zu E60 möglich
- Weidmüller fertigt und liefert die Gehäuse - entsprechend den Kundenwünschen - komplett bestückt mit Klemmen und Verschraubungen

Allgemeine Bestelldaten

Typ	TPSD FIXING SET POK	Ausführung
Best.-Nr.	1435840000	Klippon POK (Polyester-Leergehäuse), Typenschild-Befestigungsset,
GTIN (EAN)	4050118240771	Höhe: 12 mm, Breite: 12 mm, Tiefe: 15.06 mm, Werkstoff: rostfreier
VPE	1 Stück	Stahl, unbehandelt
Typ	SD FIXING SET POK	Ausführung
Best.-Nr.	1463490000	Klippon POK (Polyester-Leergehäuse), Identifikationsschild-
GTIN (EAN)	4050118299878	Befestigungsset, Höhe: 12 mm, Breite: 12 mm, Tiefe: 16.4 mm,
VPE	1 Stück	Werkstoff: Edelstahl 1.4305 (303), unbehandelt

KLIPPON POK 081906 EX

Weidmüller Interface GmbH & Co. KG

Klingenbergstraße 26

D-32758 Detmold

Germany

www.weidmueller.com

Zubehör

Klippon® POK Montageplatten für Anwendungen in Verbindung mit Erdungsplatten



Die glasfaserverstärkten Polyestergehäuse der

Reihe Klippon® POK eignen sich überall dort, wo Korrosionsbeständigkeit, Schlagfestigkeit und eine hohe Schutzart gefordert sind.

Die Hauptmerkmale des umfangreichen Programms:

- 17 Baugrößen
- Zwei Standardausführungen (Farben): Grau (ähnlich RAL 7001 für industriellen Einsatz) und Schwarz (ähnlich RAL 9011 für raue oder Ex Umgebungen)
- Deckel mit Edelstahlschrauben in Kreuz- / Schlitzausführung
- Silikon oder Chloropren Formdichtung
- Montagebohrungen außerhalb des Dichtigkeitsbereichs gewährleisten einen hohen IP-Schutz (IP66)
- Schlagfestigkeit von bis zu 7 Joule
- Direktmontage in das Gehäuse oder mit innerer Montageplatte
- Direkte Wandmontage durch Befestigungslöcher oder per Montagefüße möglich
- Aufnahmegewinde für Tragschienen und Montageplatten
- Abhängig von der Bestückung Brandschutzklasse bis zu E60 möglich
- Weidmüller fertigt und liefert die Gehäuse - entsprechend den Kundenwünschen - komplett bestückt mit Klemmen und Verschraubungen

Allgemeine Bestelldaten

Typ	POK MOPL 0819 MINI	Ausführung
Best.-Nr.	1534320000	Klippon POK (Polyester-Leergehäuse), Montageplatte, Höhe: 178 mm,
GTIN (EAN)	4050118338102	Breite: 34 mm, Tiefe: 1.5 mm, Werkstoff: Stahlblech verzinkt, verzinkt,
VPE	1 Stück	silber

Schrauben



Je nach Reihenklamme oder auch Zubehör bieten wir als Zusatzartikel oder auch Ersatzteil verschiedene Arten von Schrauben an.

Allgemeine Bestelldaten

Typ	FKSC M4X6 D8/SW2	Ausführung
Best.-Nr.	1567480000	SAK-Reihe, Innensechskantschraube, Schrauben, Polzahl: 1
GTIN (EAN)	4008190033491	
VPE	100 Stück	

KLIPPON POK 081906 EX

Weidmüller Interface GmbH & Co. KG

Klingenbergstraße 26

D-32758 Detmold

Germany

www.weidmueller.com

Zubehör

Klippon® POK Standard-Montageplatten



Die glasfaserverstärkten Polyestergehäuse der

Reihe Klippon® POK eignen sich überall dort, wo Korrosionsbeständigkeit, Schlagfestigkeit und eine hohe Schutzart gefordert sind.

Die Hauptmerkmale des umfangreichen Programms:

- 17 Baugrößen
- Zwei Standardausführungen (Farben): Grau (ähnlich RAL 7001 für industriellen Einsatz) und Schwarz (ähnlich RAL 9011 für raue oder Ex Umgebungen)
- Deckel mit Edelstahlschrauben in Kreuz- / Schlitzausführung
- Silikon oder Chloropren Formdichtung
- Montagebohrungen außerhalb des Dichtigkeitsbereichs gewährleisten einen hohen IP-Schutz (IP66)
- Schlagfestigkeit von bis zu 7 Joule
- Direktmontage in das Gehäuse oder mit innerer Montageplatte
- Direkte Wandmontage durch Befestigungslöcher oder per Montagefüße möglich
- Aufnahmegewinde für Tragschienen und Montageplatten
- Abhängig von der Bestückung Brandschutzklasse bis zu E60 möglich
- Weidmüller fertigt und liefert die Gehäuse - entsprechend den Kundenwünschen - komplett bestückt mit Klemmen und Verschraubungen

Allgemeine Bestelldaten

Typ	POK MOPL 0819	Ausführung
Best.-Nr.	9510690000	Klippon POK (Polyester-Leergehäuse), Montageplatte, Höhe: 64
GTIN (EAN)	4008190498184	mm, Breite: 179 mm, Tiefe: 1.5 mm, Werkstoff: Stahlblech verzinkt,
VPE	1 Stück	sonstige, silber

KLIPPON POK 081906 EX

Weidmüller Interface GmbH & Co. KG

Klingenbergstraße 26

D-32758 Detmold

Germany

www.weidmueller.com

Zubehör

Montagematerial

**Integrieren, Erweitern und Individualisieren - Die passende Ergänzung für jeden Anwendungsfall**

Das durchgängig strukturierte Systemzubehör der neuen Klippon® TB Gehäuserreihe ermöglicht eine einfache Anpassung der Gehäuse an die spezifischen Anforderungen der jeweiligen Applikation.

Befestigungsmaterialsets

Für Typenschildhalter, Dokumentenhalter und Regenhauben sind für einfache und schnelle Montage Befestigungsmaterialsets vorgesehen.

Das **Label Befestigungs Set – SD** ist notwendig für die Installation eines Kunststoff (Trafolyte) Identifikations- oder Typenschildes. Dieses Set ermöglicht es, das Identifikations- oder Typenschildes direkt auf den Gehäusedeckel zu montieren. Dieses Label Befestigung Set ist speziell für diesen Einsatz entwickelt worden. Nur mit diesem Befestigung Set kann sichergestellt werden, dass keine Leckagen im Gehäuse entstehen oder das Schild beschädigt wird.

Das **universale Befestigungs Set – TPSD** ist entwickelt worden um eine sichere und schnelle Installation von beispielweise Typenschildhaltern, Regenhauben oder Dokumentenhalter zu ermöglichen. Durch den Einsatz dieses Befestigungs Set kann das Risiko von Leckagen verringert oder gar ausgeschlossen werden.

Allgemeine Bestelldaten

Typ	FKSC M6X8 D9/SW3	Ausführung
Best.-Nr.	0642600000	Klippon TB (Terminal Box), Befestigungsschraube, Werkstoff: Stahl
GTIN (EAN)	4008190058258	
VPE	50 Stück	