

## KLIPPON POK 081106 EX

Weidmüller Interface GmbH &amp; Co. KG

Klingenbergstraße 26

D-32758 Detmold

Germany

www.weidmueller.com

## Podobné ilustraci



Řada krytů Klippon® POK je vyrobena z vysoce kvalitního polyesteru vyztuženého skleněnými vlákny a je ideální pro aplikace a prostředí, kde je vyžadována odolnost proti korozi, odolnost proti nárazu a vysoká třída ochrany IP.

Klíčové vlastnosti rozsáhlé produktové řady:

- K dispozici v 17 velikostech
- Dvě standardní povrchové úpravy (barvy): šedá (podobná RAL 7001 pro průmyslové použití) a černá (podobná RAL 9011 pro drsná prostředí, Ex)
- Víko s nerezovými šrouby s křížovou / plochou drážkou
- Lisované těsnění ze silikonu nebo chloroprenu
- Upevňovací otvory mimo utěsněnou oblast pro zajištění vysoké ochrany proti vniknutí IP66
- Odolnost proti nárazu až 7 Joulů
- Instalace přímo v krytu nebo pomocí vnitřní montážní desky
- Montáž přímo na zeď možná pomocí upevňovacích otvorů nebo montážního podstavce
- Upevňovací šroub k připevnění lišt a desek
- Požární odolnost do E60 závisí na konfiguraci
- Společnost Weidmüller může tuto skříňku vyrobit a dodat podle specifikací zákazníka - vybavený všemi potřebnými svorkami a kabelovými průchodkami.

## Všeobecné objednací údaje

Verze	Klippon POK (prázdná polyesterová skříň), Prázdný plášť, Výška: 75 mm, Šířka: 110 mm, Hloubka: 56 mm, Materiál: Polyester vyztužený skelným vláknem, neošetřené, leštěné, černá
Objednací číslo	<a href="#">1306010000</a>
Typ	KLIPPON POK 081106 EX
GTIN (EAN)	4050118108361
Množství	1 ks
Potřebný nástroj	<a href="#">9008540000</a>

## KLIPPON POK 081106 EX

Weidmüller Interface GmbH &amp; Co. KG

Klingenbergstraße 26

D-32758 Detmold

Germany

www.weidmueller.com

## Technické údaje

## Rozměry a hmotnosti

Hloubka	56 mm	Hloubka (v palcích)	2,205 inch
Výška	75 mm	Výška (v palcích)	2,953 inch
Nejvyšší nebo nejnižší verze	56 mm	Šířka	110 mm
Šířka (v palcích)	4,331 inch	Rozměr při montáži – výška	45 mm
Rozměr při montáži – šířka	98 mm	Čistá hmotnost	348 g

## Teploty

Provozní teplota	-55 °C...100 °C
------------------	-----------------

## Kabelové průchodky, levá strana

M12	1	M16	1
M20	1		

## Kabelové průchodky, nahoře/dole

M12	7	M16	3
M20	2	M25	2

## Kabelové průchodky, pravá strana

M12	1	M16	1
M20	1		

## Svislá montáž

WDU 2,5 / ZDU 2,5 / IDU 2,5	1x1*	WDU 4 / ZDU 4	1x1*
WDU 2,5 / ZDU 2,5 / IDU 2,5	1x10	WDU 4 / ZDU 4	1x9

## Všeobecné informace

Klasifikace hořlavosti UL 94	V-0	Materiál	Polyester vyztužený skelným vláknem
Materiál těsnění	Silikon	Místa využití	Zóna rizika výbuchu, Přístavní zařízení, Výroba strojů, Zpracovatelský průmysl, Doprava
Odolnost proti nárazu	Verze 7 J ATEX	Provedení povrchu	neošetřené, leštěné
Provozní teplota, max.	100 °C	Provozní teplota, min.	-55 °C
Připojení krytu	Instalace skrz zadní stranu krytu, Upevňovací oka	Připojení víka	Šrouby s drážkou/Phillips šrouby
Přírubová deska	Ne	Přístupové otevírání: výška	66,02 mm
Přístupové otevírání: šířka	101,02 mm	Standardy	DIN EN 62208 - Standardní prázdná skříň, IEC 60079-0, IEC 60079-7, IEC 60079-31
Stupeň krytí	IP66	Stupeň krytí (UL)	Type 4, Type 4X
Tloušťka materiálu krytu	3,7 mm	Tloušťka materiálu skříně	4,49 mm
Utahovací moment šroubů víka	2,5 Nm	Víko	Ano
Víko - počet šroubů	4		

## KLIPPON POK 081106 EX

Weidmüller Interface GmbH &amp; Co. KG

Klingenbergstraße 26

D-32758 Detmold

Germany

www.weidmueller.com

## Technické údaje

## Číslo certifikátů, kryt

DEF   Podmínky osvědčení	ATEX, DNV, IECEX, LR, RMRS, UL AEx Class Div., UL AEx Class Zone, cULus, KC, CCC, INMETRO	Prohlášení o shodě č. (DoC LVD)	DE_PS2600_160412_001ISS01
Prokazování shody č. (AoC)	DE PS2600 160308 001ISS01	Č. osvědčení (ATEX)	IBEXU13ATEX1003U
Č. osvědčení (DNV)	TAE00002R2	Č. osvědčení (IECEX)	IECEXIBE13.0004X
Č. osvědčení (cULus)	E256877	Č. osvědčení, svorkovnice (AEx)	E223792
Č. osvědčení, svorkovnice (ATEX)	IBEXU13ATEX1004 X	Č. osvědčení, svorkovnice (IECEX)	IECEX IBE 13.0004X
Č. osvědčení, svorkovnice (INMETRO)	LMP 21.0021X	Č. osvědčení, svorkovnice (KOSHA)	16-AV4BO-0246X
Číslo certifikátu, prázdný kryt (AEx)	E223792	Číslo certifikátu, prázdný kryt (ATEX)	IBEXU13ATEX1003 U
Číslo certifikátu, prázdný kryt (IECEX)	IECEX IBE 13.0003U	Číslo certifikátu, prázdný kryt (INMETRO)	LMP 23.0528U

## Klasifikace

ETIM 6.0	EC002503	ETIM 7.0	EC002503
ETIM 8.0	EC002503	ETIM 9.0	EC002503
ECLASS 9.0	27-18-05-02	ECLASS 9.1	27-18-05-02
ECLASS 10.0	27-18-05-02	ECLASS 11.0	27-18-05-02
ECLASS 12.0	27-18-05-02	ECLASS 13.0	27-18-05-02

## Shoda produktu s prostředím

REACH SVHC	Lead 7439-92-1
SCIP	afb385d0-c52b-4449-8502-203596817ab0

## Osvědčení

Schválení



ROHS	Shoda
UL File Number Search	Web UL
Č. osvědčení (cULus)	E256877

## KLIPPON POK 081106 EX

**Weidmüller Interface GmbH & Co. KG**

Klingenbergstraße 26

D-32758 Detmold

Germany

[www.weidmueller.com](http://www.weidmueller.com)

## Technické údaje

### Soubory ke stažení

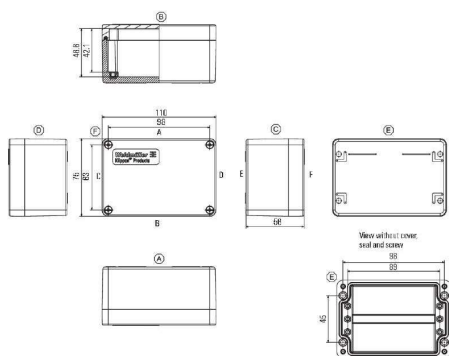
Osvědčení/Certifikát/Prohlášení o shodě	<a href="#">CCC 2020322303002628 POK Assembly Enclosure</a> <a href="#">UKCA TÜV 22 UKEX 7093 X</a> <a href="#">UKCA TÜV 22 UKEX 7092 U</a> <a href="#">Attestation of Conformity - Klippon POK Empty Enclosures - AoC DE PS2600 160308 001ISS03 14 20001</a> <a href="#">TAE00002R2</a> <a href="#">IECEXIBE13.0004X</a> <a href="#">16-AV4BO-246X</a> <a href="#">IBEXU13ATEX1003U</a> <a href="#">IBEXU13ATEX1004X</a> <a href="#">IECEXIBE13.0003U</a> <a href="#">INMETRO CERTIFICADO LMP 2.1.0021X KLIPPON POK</a> <a href="#">EU Declaration of Conformity - Klippon POK Empty Enclosures Ex - DoC DE PS2600 160412 001ISS02</a>
Technické údaje	<a href="#">CAD data – STEP</a>
Specifikací zakázky	<a href="#">Klippon POK 081106 Ex_1306010000_DE</a> <a href="#">Klippon POK 081106 Ex_1306010000_EN</a>
Katalogy	<a href="#">Catalogues in PDF-format</a>
Brožury	<a href="#">MB OVERV. PROCESS WD DE</a> <a href="#">MB KLIPPON ENCL.TECN EN</a> <a href="#">MB PROCESS EN</a> <a href="#">FL KLIPPON POK EN</a> <a href="#">FL SHIPBUILDING 2016 EN</a> <a href="#">FL SHIPBUILDING 2016 EN</a>

## KLIPPON POK 081106 EX

**Weidmüller Interface GmbH & Co. KG**  
Klingenbergstraße 26  
D-32758 Detmold  
Germany

[www.weidmueller.com](http://www.weidmueller.com)

## Nákresy



## KLIPPON POK 081106 EX

**Weidmüller Interface GmbH & Co. KG**  
Klingenbergstraße 26  
D-32758 Detmold  
Germany

www.weidmueller.com

## Příslušenství

### Klippon® POK montážní podstavec



Řada krytů Klippon® POK je vyrobena z vysoce kvalitního polyesteru vyztuženého skleněnými vlákny a je ideální pro aplikace a prostředí, kde je vyžadována odolnost proti korozi, odolnost proti nárazu a vysoká třída ochrany IP. Klíčové vlastnosti rozsáhlé produktové řady:

- K dispozici v 17 velikostech
- Dvě standardní povrchové úpravy (barvy): šedá (podobná RAL 7001 pro průmyslové použití) a černá (podobná RAL 9011 pro drsná prostředí, Ex)
- Víko s nerezovými šrouby s křížovou / plochou drážkou
- Lisované těsnění ze silikonu nebo chloroprenu
- Upevňovací otvory mimo utěsněnou oblast pro zajištění vysoké ochrany proti vniknutí IP66
- Odolnost proti nárazu až 7 Joulů
- Instalace přímo v krytu nebo pomocí vnitřní montážní desky
- Montáž přímo na zeď možná pomocí upevňovacích otvorů nebo montážního podstavce
- Upevňovací šroub k připevnění lišt a desek
- Požární odolnost do E60 závisí na konfiguraci
- Společnost Weidmüller může tuto skříňku vyrobit a dodat podle specifikací zákazníka - vybavený všemi potřebnými svorkami a kabelovými průchodkami.

### Všeobecné objednací údaje

Typ	MF POK SMALL	Verze
Objednací číslo	<a href="#">6510900000</a>	Klippon POK (prázdná polyesterová skříň), Montážní patka, Upevňovací
GTIN (EAN)	4032248009749	oka, Výška: 10 mm, Šířka: 38.5 mm, Hloubka: 5 mm, Materiál:
Množství	1 ks	Nerezavějící ocel 1.4301, Různé

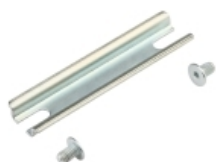
**KLIPPON POK 081106 EX**

**Weidmüller Interface GmbH & Co. KG**  
Klingenbergstraße 26  
D-32758 Detmold  
Germany

www.weidmueller.com

**Příslušenství**

**TS 15**



Řada krytů Klippon® POK je vyrobena z vysoce kvalitního polyesteru vyztuženého skleněnými vlákny a je ideální pro aplikace a prostředí, kde je vyžadována odolnost proti korozi, odolnost proti nárazu a vysoká třída ochrany IP. Klíčové vlastnosti rozsáhlé produktové řady:

- K dispozici v 17 velikostech
- Dvě standardní povrchové úpravy (barvy): šedá (podobná RAL 7001 pro průmyslové použití) a černá (podobná RAL 9011 pro drsná prostředí, Ex)
- Víko s nerezovými šrouby s křížovou / plochou drážkou
- Lisované těsnění ze silikonu nebo chloroprenu
- Upevňovací otvory mimo utěsněnou oblast pro zajištění vysoké ochrany proti vniknutí IP66
- Odolnost proti nárazu až 7 Joulů
- Instalace přímo v krytu nebo pomocí vnitřní montážní desky
- Montáž přímo na zeď možná pomocí upevňovacích otvorů nebo montážního podstavce
- Upevňovací šroub k připevnění lišt a desek
- Požární odolnost do E60 závisí na konfiguraci
- Společnost Weidmüller může tuto skříňku vyrobit a dodat podle specifikací zákazníka - vybavený všemi potřebnými svorkami a kabelovými průchodkami.

**Všeobecné objednací údaje**

Typ	TS15X5 ST POK 0811	Verze
Objednací číslo	<a href="#">6000003890</a>	Nosná lišta, TS 15, Šířka: 98 mm, bez slotu, Ocel, pozinkovaný a
GTIN (EAN)	4050118652550	pasivovaný
Množství	20 ks	

## KLIPPON POK 081106 EX

**Weidmüller Interface GmbH & Co. KG**  
Klingenbergstraße 26  
D-32758 Detmold  
Germany

www.weidmueller.com

## Příslušenství

### Montážní desky Klippon® POK v kombinaci se zemnicími deskami



Řada krytů Klippon® POK je vyrobena z vysoce kvalitního polyesteru vyztuženého skleněnými vlákny a je ideální pro aplikace a prostředí, kde je vyžadována odolnost proti korozi, odolnost proti nárazu a vysoká třída ochrany IP. Klíčové vlastnosti rozsáhlé produktové řady:

- K dispozici v 17 velikostech
- Dvě standardní povrchové úpravy (barvy): šedá (podobná RAL 7001 pro průmyslové použití) a černá (podobná RAL 9011 pro drsná prostředí, Ex)
- Víko s nerezovými šrouby s křížovou / plochou drážkou
- Lisované těsnění ze silikonu nebo chloroprenu
- Upevňovací otvory mimo utěsněnou oblast pro zajištění vysoké ochrany proti vniknutí IP66
- Odolnost proti nárazu až 7 Joulů
- Instalace přímo v krytu nebo pomocí vnitřní montážní desky
- Montáž přímo na zeď možná pomocí upevňovacích otvorů nebo montážního podstavce
- Upevňovací šroub k připevnění lišt a desek
- Požární odolnost do E60 závisí na konfiguraci
- Společnost Weidmüller může tuto skříňku vyrobit a dodat podle specifikací zákazníka - vybavený všemi potřebnými svorkami a kabelovými průchodkami.

### Všeobecné objednací údaje

Typ	POK MOPL 0811 MINI	Verze
Objednací číslo	<a href="#">6534290000</a>	Klippon POK (prázdná polyesterová skříň), Montážní deska, Výška:
GTIN (EAN)	4050118337877	98 mm, Šířka: 34 mm, Hloubka: 1.5 mm, Materiál: Ocelové plechy,
Množství	1 ks	galvanizované, galvanizované, Stříbrná

## KLIPPON POK 081106 EX

Weidmüller Interface GmbH & Co. KG  
Klingenbergstraße 26  
D-32758 Detmold  
Germany

www.weidmueller.com

## Příslušenství

## Instalační materiál

**Integrace, rozšíření a přizpůsobení - dokonalý doplněk každé aplikace**

Plně strukturovaná řada systémových příslušenství pro řadu krytů Klippon® TB umožňuje snadné přizpůsobení krytu ke splnění specifických požadavků jakékoliv aplikace.

**Montážní hardwarové sady**

K dispozici jsou montážní hardwarové sady pro rychlou a snadnou instalaci držáků na typové značky a dokumenty a krytů proti dešti.

**Značky na konektory Sada na připevňování štítků**

- **SD** je potřeba na připevnění plastového (Trafolyte) ID nebo typového štítku. Za pomoci této sady můžete připevnit ID nebo typový štítek přímo na víko krytu. Tato sada na připevňování štítků byla vyvinuta speciálně pro tento účel. Pouze tato sada zajistí provoz bez úniků do krytu nebo poškození štítku.

**Univerzální připevňovací sada - TPSD** byla vyvinuta k poskytnutí bezpečné a rychlé instalace např. držáků typových štítků, krytů proti dešti a držáků na dokumenty. Použitím této připevňovací sady zmenšíte riziko netěsností na úplné minimum.

## Všeobecné objednací údaje

Typ	FKSC M6X8 D9/SW3	Verze
Objednací číslo	6642600000	Klippon TB (Terminal Box), Upevňovací šroub, Materiál: Ocel
GTIN (EAN)	4008190058258	
Množství	50 ks	

## Zemní kolík

## Příslušenství



## Všeobecné objednací údaje

Typ	PEBZ M10 S4 SET	Verze
Objednací číslo	6283440000	Klippon POK (prázdná polyesterová skříň), Uzemňovací kolík,
GTIN (EAN)	4050118073362	Různé, Výška: 21 mm, Šířka: 21 mm, Hloubka: 48.7 mm, Materiál:
Množství	1 ks	Nerezavějící ocel 1.4404 (316L)
Typ	PEBZ M6 BR SET	Verze
Objednací číslo	6277250000	Klippon POK (prázdná polyesterová skříň), Uzemňovací kolík, Různé,
GTIN (EAN)	4050118067149	Výška: 12.3 mm, Šířka: 12.3 mm, Hloubka: 42 mm, Materiál: Mosaz
Množství	1 ks	

## KLIPPON POK 081106 EX

**Weidmüller Interface GmbH & Co. KG**  
Klingenbergstraße 26  
D-32758 Detmold  
Germany

www.weidmüller.com

## Příslušenství

Typ	PEBZ M10 BR SET	Verze
Objednávací číslo	<a href="#">6277220000</a>	Klippon POK (prázdná polyesterová skříň), Uzemňovací kolík, Různé,
GTIN (EAN)	4050118067019	Výška: 21 mm, Šířka: 21 mm, Hloubka: 48.7 mm, Materiál: Mosaz
Množství	1 ks	
Typ	PEBZ M6 S4 SET	Verze
Objednávací číslo	<a href="#">6283430000</a>	Klippon POK (prázdná polyesterová skříň), Uzemňovací kolík, Různé,
GTIN (EAN)	4050118073607	Výška: 12.3 mm, Šířka: 12.3 mm, Hloubka: 42 mm, Materiál:
Množství	1 ks	Nerezavějící ocel 1.4404 (316L)

## Klippon® POK uzemňovací desky



Řada krytů Klippon® POK je vyrobena z vysoce kvalitního polyesteru vyztuženého skleněnými vlákny a je ideální pro aplikace a prostředí, kde je vyžadována odolnost proti korozi, odolnost proti nárazu a vysoká třída ochrany IP. Klíčové vlastnosti rozsáhlé produktové řady:

- K dispozici v 17 velikostech
- Dvě standardní povrchové úpravy (barvy): šedá (podobná RAL 7001 pro průmyslové použití) a černá (podobná RAL 9011 pro drsná prostředí, Ex)
- Víko s nerezovými šrouby s křížovou / plochou drážkou
- Lisované těsnění ze silikonu nebo chloroprenu
- Upevňovací otvory mimo utěsněnou oblast pro zajištění vysoké ochrany proti vniknutí IP66
- Odolnost proti nárazu až 7 Joulů
- Instalace přímo v krytu nebo pomocí vnitřní montážní desky
- Montáž přímo na zeď možná pomocí upevňovacích otvorů nebo montážního podstavce
- Upevňovací šroub k připevnění lišt a desek
- Požární odolnost do E60 závisí na konfiguraci
- Společnost Weidmüller může tuto skříňku vyrobit a dodat podle specifikací zákazníka - vybavený všemi potřebnými svorkami a kabelovými průchodkami.

## Všeobecné objednávací údaje

Typ	KLIPPON COPL 081106	Verze
Objednávací číslo	<a href="#">6390920000</a>	Klippon POK (prázdná polyesterová skříň), Zemnicí deska, Různé,
GTIN (EAN)	4050118191066	Výška: 33.5 mm, Šířka: 131 mm, Hloubka: 0.8 mm, Materiál: Mosaz,
Množství	5 ks	leštěné, neošetřené

## KLIPPON POK 081106 EX

**Weidmüller Interface GmbH & Co. KG**  
Klingenbergstraße 26  
D-32758 Detmold  
Germany

www.weidmuller.com

## Příslušenství

### Instalační materiál Klippon® POK



Řada krytů Klippon® POK je vyrobena z vysoce kvalitního polyesteru vyztuženého skleněnými vlákny a je ideální pro aplikace a prostředí, kde je vyžadována odolnost proti korozi, odolnost proti nárazu a vysoká třída ochrany IP. Klíčové vlastnosti rozsáhlé produktové řady:

- K dispozici v 17 velikostech
- Dvě standardní povrchové úpravy (barvy): šedá (podobná RAL 7001 pro průmyslové použití) a černá (podobná RAL 9011 pro drsná prostředí, Ex)
- Víko s nerezovými šrouby s křížovou / plochou drážkou
- Lisované těsnění ze silikonu nebo chloroprenu
- Upevňovací otvory mimo utěsněnou oblast pro zajištění vysoké ochrany proti vniknutí IP66
- Odolnost proti nárazu až 7 Joulů
- Instalace přímo v krytu nebo pomocí vnitřní montážní desky
- Montáž přímo na zeď možná pomocí upevňovacích otvorů nebo montážního podstavce
- Upevňovací šroub k připevnění lišt a desek
- Požární odolnost do E60 závisí na konfiguraci
- Společnost Weidmüller může tuto skříňku vyrobit a dodat podle specifikací zákazníka - vybavený všemi potřebnými svorkami a kabelovými průchodkami.

### Všeobecné objednací údaje

Typ	TPSD FIXING SET POK	Verze
Objednací číslo	<a href="#">435840000</a>	Klippon POK (prázdná polyesterová skříň), Sada na připevnění
GTIN (EAN)	4050118240771	typového štítku, Výška: 12 mm, Šířka: 12 mm, Hloubka: 15.06 mm,
Množství	1 ks	Materiál: Nerezová ocel, neošetřené
Typ	SD FIXING SET POK	Verze
Objednací číslo	<a href="#">463490000</a>	Klippon POK (prázdná polyesterová skříň), Sada na připevnění
GTIN (EAN)	4050118299878	identifikačního štítku, Výška: 12 mm, Šířka: 12 mm, Hloubka: 16.4
Množství	1 ks	mm, Materiál: Nerezavějící ocel 1.4305 (303), neošetřené

## KLIPPON POK 081106 EX

**Weidmüller Interface GmbH & Co. KG**  
Klingenbergstraße 26  
D-32758 Detmold  
Germany

www.weidmüller.com

## Příslušenství

### Standardní montážní desky Klippon® POK



Řada krytů Klippon® POK je vyrobena z vysoce kvalitního polyesteru vyztuženého skleněnými vlákny a je ideální pro aplikace a prostředí, kde je vyžadována odolnost proti korozi, odolnost proti nárazu a vysoká třída ochrany IP. Klíčové vlastnosti rozsáhlé produktové řady:

- K dispozici v 17 velikostech
- Dvě standardní povrchové úpravy (barvy): šedá (podobná RAL 7001 pro průmyslové použití) a černá (podobná RAL 9011 pro drsná prostředí, Ex)
- Víko s nerezovými šrouby s křížovou / plochou drážkou
- Lisované těsnění ze silikonu nebo chloroprenu
- Upevňovací otvory mimo utěsněnou oblast pro zajištění vysoké ochrany proti vniknutí IP66
- Odolnost proti nárazu až 7 Joulů
- Instalace přímo v krytu nebo pomocí vnitřní montážní desky
- Montáž přímo na zeď možná pomocí upevňovacích otvorů nebo montážního podstavce
- Upevňovací šroub k připevnění lišt a desek
- Požární odolnost do E60 závisí na konfiguraci
- Společnost Weidmüller může tuto skříňku vyrobit a dodat podle specifikací zákazníka - vybavený všemi potřebnými svorkami a kabelovými průchodkami.

### Všeobecné objednací údaje

Typ	POK MOPL 0811	Verze
Objednací číslo	<a href="#">6510580000</a>	Klippon POK (prázdná polyesterová skříň), Montážní deska, Výška:
GTIN (EAN)	4008190498207	64 mm, Šířka: 99 mm, Hloubka: 1.5 mm, Materiál: Ocelové plechy,
Množství	1 ks	galvanizované, Různé, Stříbrná

### Šrouby



V závislosti na svorkovnici nebo také na příslušenstvích nabízíme různé typy šroubů jako další položky nebo také náhradní díly.

### Všeobecné objednací údaje

Typ	FKSC M4X6 D8/SW2	Verze
Objednací číslo	<a href="#">6567480000</a>	SAK řada, Šroub s vnitřním šestihranem, Šrouby, Počet půlů: 1
GTIN (EAN)	4008190033491	
Množství	100 ks	