

KLIPPON POK 080806 EX

Weidmüller Interface GmbH & Co. KG

Klingenbergstraße 26

D-32758 Detmold

Germany

www.weidmueller.com

Подобно иллюстрации



Корпуса серии KlippON[®] POK изготовлены из высококачественного полиэстера, армированного стекловолокном, и идеально подходят для областей и условий применения, где требуется стойкость к коррозии и ударопрочность, а также высокий класс защиты IP.

Изделия этой серии имеют следующие основные отличительные особенности:

- Предлагается 17 типоразмеров
- Два стандартных покрытия (цвета): серый (аналогично RAL 7001 для промышленного применения) и черный (аналогично RAL 9011 для суровых условий окружающей среды и взрывоопасных сред)
- Крышка с винтами из нержавеющей стали с крестообразным / плоским шлицем
- Литая прокладка, изготовленная из силикона или хлоропрена
- Крепежные отверстия за пределами герметичной зоны для обеспечения высокого класса пылевлагозащиты IP66
- Ударостойкость до 7 джоулей
- Монтаж непосредственно в корпус или с использованием внутренней монтажной пластины
- Возможен монтаж непосредственно на стену с помощью крепежных отверстий или монтажных опор
- Крепежная резьба для крепления монтажных реек и пластин
- Степень огнестойкости до E60 в зависимости от компоновки

Компания Weidmüller может про-

изводить и поставлять данный корпус в соответствии с техническими условиями заказчика со всеми необходимыми клеммами и кабельными вводами.

Основные данные для заказа

Исполнение	KlippON POK (корпус из полиэстера, пустой), Пустой корпус, Высота: 75 mm, Ширина: 80 mm, Глубина: 55 mm, Материал: Полиэстер, армированный стекловолокном, необработанный, полированный, черный
Номер для заказа	1306000000
Тип	KLIPPON POK 080806 EX
GTIN (EAN)	4050118108439
Кол.	1 шт.
Необходимый инструмент	9008540000

KLIPPON POK 080806 EX

Weidmüller Interface GmbH & Co. KG

Klingenbergstraße 26

D-32758 Detmold

Germany

www.weidmueller.com

Технические данные

Размеры и массы

Глубина	55 мм	Глубина (дюймов)	2,165 inch
Высота	75 мм	Высота (в дюймах)	2,953 inch
Высота, мин.	55 мм	Ширина	80 мм
Ширина (в дюймах)	3,15 inch	Размеры крепежа, высота	45 мм
Размеры крепежа, ширина	68 мм	Масса нетто	289 g

Температуры

Рабочая температура	-55 °C... 100 °C
---------------------	------------------

Кабельные вводы, левосторонние

M12	1	M16	1
M20	1		

Кабельный ввод справа

M12	1	M16	1
M20	1		

Монтаж вертикальный

WDU 2,5 / ZDU 2,5 / IDU 2,5	1x1*	WDU 4 / ZDU 4	1x1*
-----------------------------	------	---------------	------

Монтаж горизонтальный

WDU 2,5 / ZDU 2,5 / IDU 2,5	1x5	WDU 4 / ZDU 4	1x4
-----------------------------	-----	---------------	-----

Номер сертификата корпуса

Номер декларации о соответствии (декларация о соответствии LVD)	DE_PS2600_160412_001SS01	Номер сертификата пустого корпуса (ATEX)	E223792
Номер сертификата пустого корпуса (ATEX)	IBExU13ATEX1003 U	Номер сертификата пустого корпуса (IECEX)	IECEX IBE 13.0003U
Номер сертификата пустого корпуса (INMETRO)	LMP 23.0528U	Номер сертификата соединительной коробки (ATEX)	E223792
Номер сертификата соединительной коробки (ATEX)	IBExU13ATEX1004 X	Номер сертификата соединительной коробки (IECEX)	IECEX IBE 13.0004X
Номер сертификата соединительной коробки (INMETRO)	LMP 21.0021X	Номер сертификата соединительной коробки (KOSHA)	16-AV4BO-0246X
Номер сертификата соответствия (сертификат соответствия)	DE PS2600 160308 001SS01	Сертификат № (ATEX)	IBEXU13ATEX1003U
Сертификат № (DNV)	TAE00002R2	Сертификат № (IECEX)	IECEX IBE 13.0003U
Сертификат № (cULus)		Условия утверждения	ATEX, DNV, IECEX, LR, RMRS, UL AEx Class Div., UL AEx Class Zone, cULus, KC, CCC, INMETRO
	E256877		

KLIPPON POK 080806 EX

Weidmüller Interface GmbH & Co. KG

Klingenbergstraße 26

D-32758 Detmold

Germany

www.weidmueller.com

Технические данные

Общие данные

Вид защиты	IP66	Класс защиты (UL)	Type 4, Type 4X
Класс пожаростойкости UL 94	V-0	Количество крепежных болтов	4
Крепление корпуса	Установка через заднюю стенку корпуса, Крепежные кронштейны	Крышка	Да
Материал	Полиэстер, армированный стекловолокном	Момент затяжки для винтов крышки	2,5 Nm
Нормы	DIN EN 62208 — стандарт для пустых корпусов, IEC 60079-0, IEC 60079-7, IEC 60079-31	Отверстие для доступа, высота	66,42 мм
Отверстие для доступа, ширина	71,42 мм	Поверхность	необработанный, полированный
Прикрепление крышки	Винты со шлицем / крестообразным шлицем	Применение	Взрывоопасные области, Портовые здания, Инженерные системы, Перерабатывающая промышленность, Транспорт
Рабочая температура, макс.	100 °C	Рабочая температура, мин.	-55 °C
Толщина материала - корпус	4,29 мм	Толщина материала - крышка	3,6 мм
Ударопрочность	7 J ATEX-Версия	Уплотняющий материал	Силикон
Фланцевая пластина	Нет		

Резьбовое соединение сверху / внизу

M12	4	M16	2
M20	1	M25	1

Классификации

ETIM 6.0	EC002503	ETIM 7.0	EC002503
ETIM 8.0	EC002503	ETIM 9.0	EC002503
ECLASS 9.0	27-18-05-02	ECLASS 9.1	27-18-05-02
ECLASS 10.0	27-18-05-02	ECLASS 11.0	27-18-05-02
ECLASS 12.0	27-18-05-02	ECLASS 13.0	27-18-05-02

Экологическое соответствие изделия

REACH SVHC	Lead 7439-92-1
SCIP	afb385d0-c52b-4449-8502-203596817ab0

Сертификаты

Сертификаты



ROHS	Соответствовать
UL File Number Search	Сайт UL
Сертификат № (cULus)	E256877

Дата создания 11 мая 2024 г. 15:38:04 CEST

Статус каталога 04.05.2024 / Право на внесение технических изменений сохранено.

KLIPPON POK 080806 EX**Weidmüller Interface GmbH & Co. KG**

Klingenbergstraße 26

D-32758 Detmold

Germany

www.weidmueller.com**Технические данные****Загрузки**

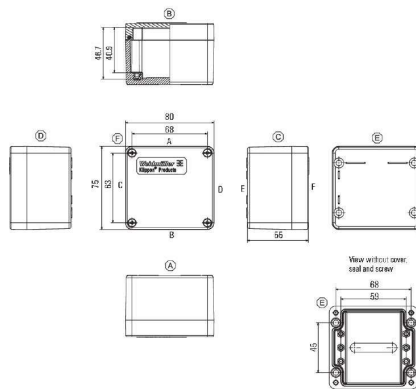
Одобрение / сертификат / документ о соответствии	CCC 2020322303002628 POK Assembly Enclosure UKCA TÜV 22 UKEX 7093 X UKCA TÜV 22 UKEX 7092 U Attestation of Conformity - Klippon POK Empty Enclosures - AoC DE PS2600 160308 001ISS03 14 20001 TAE00002R2 IECEXIBE13.0004X 16-AV4BO-246X IBEXU13ATEX1003U IBEXU13ATEX1004X IECEXIBE13.0003U INMETRO CERTIFICADO LMP 21.0021X KLIPPON POK EU Declaration of Conformity - Klippon POK Empty Enclosures Ex - DoC DE PS2600 160412 001ISS02
Технические данные	CAD data – STEP
Тендерные спецификации	Klippon POK 080806 Ex_1306000000_DE Klippon POK 080806 Ex_1306000000_EN
Каталог	Catalogues in PDF-format
Брошюры	MB OVERV. PROCESS WD DE MB KLIPPON ENCL.TECN EN MB PROCESS EN FL KLIPPON POK EN FL SHIPBUILDING 2016 EN FL SHIPBUILDING 2016 EN

KLIPPON POK 080806 EX

Weidmüller Interface GmbH & Co. KG
Klingenbergstraße 26
D-32758 Detmold
Germany

www.weidmueller.com

Изображения



KLIPPON POK 080806 EX

Weidmüller Interface GmbH & Co. KG

Klingenbergstraße 26

D-32758 Detmold

Germany

www.weidmueller.com

Аксессуары

Стандартные монтажные пластины Klippon® POK



Корпуса серии Klippon[®] POK изготовлены из высококачественного полиэстера, армированного стекловолокном, и идеально подходят для областей и условий применения, где требуется стойкость к коррозии и ударопрочность, а также высокий класс защиты IP.

Изделия этой серии имеют следующие основные отличительные особенности:

- Предлагается 17 типоразмеров
- Два стандартных покрытия (цвета): серый (аналогично RAL 7001 для промышленного применения) и черный (аналогично RAL 9011 для суровых условий окружающей среды и взрывоопасных сред)
- Крышка с винтами из нержавеющей стали с крестообразным / плоским шлицем
- Литая прокладка, изготовленная из силикона или хлоропрена
- Крепежные отверстия за пределами герметичной зоны для обеспечения высокого класса пылевлагозащиты IP66
- Ударостойкость до 7 джоулей
- Монтаж непосредственно в корпус или с использованием внутренней монтажной пластины
- Возможен монтаж непосредственно на стену с помощью крепежных отверстий или монтажных опор
- Крепежная резьба для крепления монтажных реек и пластин
- Степень огнестойкости до E60 в зависимости от компоновки

Компания Weidmüller может производить и поставлять данный корпус в соответствии с техническими условиями заказчика со всеми необходимыми клеммами и кабельными вводами.

Основные данные для заказа

Тип	POK MOPL 0808	Исполнение
Номер для заказа	4032248415274	Klippon POK (корпус из полиэстера, пустой), Монтажная панель,
GTIN (EAN)	4032248415274	Высота: 64 mm, Ширина: 69 mm, Глубина: 1.5 mm, Материал:
Кол.	1 Шт.	Сталь листовая, оцинкованная, оцинкованный, серебряный

KLIPPON POK 080806 EX

Weidmüller Interface GmbH & Co. KG
Klingenbergstraße 26
D-32758 Detmold
Germany

www.weidmueller.com

Аксессуары

Монтажные пластины Klippon® POK в сочетании с пластинами заземления



Корпуса серии Klippon® POK изготовлены из высококачественного полиэстера, армированного стекловолокном, и идеально подходят для областей и условий применения, где требуется стойкость к коррозии и ударопрочность, а также высокий класс защиты IP.

Изделия этой серии имеют следующие основные отличительные особенности:

- Предлагается 17 типоразмеров
- Два стандартных покрытия (цвета): серый (аналогично RAL 7001 для промышленного применения) и черный (аналогично RAL 9011 для суровых условий окружающей среды и взрывоопасных сред)
- Крышка с винтами из нержавеющей стали с крестообразным / плоским шлицем
- Литая прокладка, изготовленная из силикона или хлоропрена
- Крепежные отверстия за пределами герметичной зоны для обеспечения высокого класса пылевлагозащиты IP66
- Ударостойкость до 7 джоулей
- Монтаж непосредственно в корпус или с использованием внутренней монтажной пластины
- Возможен монтаж непосредственно на стену с помощью крепежных отверстий или монтажных опор
- Крепежная резьба для крепления монтажных реек и пластин
- Степень огнестойкости до E60 в зависимости от компоновки

Компания Weidmüller может производить и поставлять данный корпус в соответствии с техническими условиями заказчика со всеми необходимыми клеммами и кабельными вводами.

Основные данные для заказа

Тип	POK MOPL 0808 MINI	Исполнение
Номер для заказа	4534280000	Klippon POK (корпус из полиэстера, пустой), Монтажная панель,
GTIN (EAN)	4050118338058	Высота: 68 mm, Ширина: 34 mm, Глубина: 1.5 mm, Материал:
Кол.	1 Шт.	Сталь листовая, оцинкованная, оцинкованный, серебряный

KLIPPON POK 080806 EX

Weidmüller Interface GmbH & Co. KG

Klingenbergstraße 26

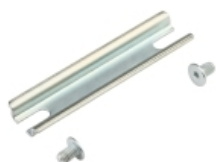
D-32758 Detmold

Germany

www.weidmueller.com

Аксессуары

TS 15



Корпуса серии Klippon[®] POK изготовлены из высококачественного полиэстера, армированного стекловолокном, и идеально подходят для областей и условий применения, где требуется стойкость к коррозии и ударопрочность, а также высокий класс защиты IP.

Изделия этой серии имеют следующие основные отличительные особенности:

- Предлагается 17 типоразмеров
- Два стандартных покрытия (цвета): серый (аналогично RAL 7001 для промышленного применения) и черный (аналогично RAL 9011 для суровых условий окружающей среды и взрывоопасных сред)
- Крышка с винтами из нержавеющей стали с крестообразным / плоским шлицем
- Литая прокладка, изготовленная из силикона или хлоропрена
- Крепежные отверстия за пределами герметичной зоны для обеспечения высокого класса пылевлагозащиты IP66
- Ударостойкость до 7 джоулей
- Монтаж непосредственно в корпус или с использованием внутренней монтажной пластины
- Возможен монтаж непосредственно на стену с помощью крепежных отверстий или монтажных опор
- Крепежная резьба для крепления монтажных реек и пластин
- Степень огнестойкости до E60 в зависимости от компоновки

Компания Weidmüller может производить и поставлять данный корпус в соответствии с техническими условиями заказчика со всеми необходимыми клеммами и кабельными вводами.

Основные данные для заказа

Тип	TS15X5 ST POK 0808	Исполнение
Номер для заказа	6000003889	Монтажная рейка, TS 15, Ширина: 68 mm, без продольного
GTIN (EAN)	4050118652543	отверстия, Сталь, с гальваническим цинковым покрытием и
Кол.	20 Шт.	пассивированный

KLIPPON POK 080806 EX

Weidmüller Interface GmbH & Co. KG

Klingenbergstraße 26

D-32758 Detmold

Germany

www.weidmueller.com

Аксессуары

Klippon® POK — пластины заземления



Корпуса серии Klippon[®] POK изготовлены из высококачественного полиэстера, армированного стекловолокном, и идеально подходят для областей и условий применения, где требуется стойкость к коррозии и ударопрочность, а также высокий класс защиты IP.

Изделия этой серии имеют следующие основные отличительные особенности:

- Предлагается 17 типоразмеров
- Два стандартных покрытия (цвета): серый (аналогично RAL 7001 для промышленного применения) и черный (аналогично RAL 9011 для суровых условий окружающей среды и взрывоопасных сред)
- Крышка с винтами из нержавеющей стали с крестообразным / плоским шлицем
- Литая прокладка, изготовленная из силикона или хлоропрена
- Крепежные отверстия за пределами герметичной зоны для обеспечения высокого класса пылевлагозащиты IP66
- Ударостойкость до 7 джоулей
- Монтаж непосредственно в корпус или с использованием внутренней монтажной пластины
- Возможен монтаж непосредственно на стену с помощью крепежных отверстий или монтажных опор
- Крепежная резьба для крепления монтажных реек и пластин
- Степень огнестойкости до E60 в зависимости от компоновки

Компания Weidmüller может производить и поставлять данный корпус в соответствии с техническими условиями заказчика со всеми необходимыми клеммами и кабельными вводами.

Основные данные для заказа

Тип	KLIPPON COPL 080806	Исполнение
Номер для заказа	4050910000	Klippon POK (корпус из полиэстера, пустой), Пластина заземления,
GTIN (EAN)	4050118191073	прочее, Высота: 32.5 mm, Ширина: 101 mm, Глубина: 0.8 mm,
Кол.	5 Шт.	Материал: Латунь, полированный, необработанный

KLIPPON POK 080806 EX

Weidmüller Interface GmbH & Co. KG
Klingenbergstraße 26
D-32758 Detmold
Germany

www.weidmueller.com

Аксессуары

Материал для монтажа Klippon® POK



Корпуса серии Klippon® POK изготовлены из высококачественного полиэстера, армированного стекловолокном, и идеально подходят для областей и условий применения, где требуется стойкость к коррозии и ударопрочность, а также высокий класс защиты IP.

Изделия этой серии имеют следующие основные отличительные особенности:

- Предлагается 17 типоразмеров
- Два стандартных покрытия (цвета): серый (аналогично RAL 7001 для промышленного применения) и черный (аналогично RAL 9011 для суровых условий окружающей среды и взрывоопасных сред)
- Крышка с винтами из нержавеющей стали с крестообразным / плоским шлицем
- Литая прокладка, изготовленная из силикона или хлоропрена
- Крепежные отверстия за пределами герметичной зоны для обеспечения высокого класса пылевлагозащиты IP66
- Ударостойкость до 7 джоулей
- Монтаж непосредственно в корпус или с использованием внутренней монтажной пластины
- Возможен монтаж непосредственно на стену с помощью крепежных отверстий или монтажных опор
- Крепежная резьба для крепления монтажных реек и пластин
- Степень огнестойкости до E60 в зависимости от компоновки

Компания Weidmüller может производить и поставлять данный корпус в соответствии с техническими условиями заказчика со всеми необходимыми клеммами и кабельными вводами.

Основные данные для заказа

Тип	TPSD FIXING SET POK	Исполнение
Номер для заказа	4050118240000	Klippon POK (корпус из полиэстера, пустой), Набор крепежных
GTIN (EAN)	4050118240771	деталей для типовой пластины, Высота: 12 мм, Ширина: 12
Кол.	1 Шт.	мм, Глубина: 15.06 мм, Материал: Нержавеющая сталь, необработанный
Тип	SD FIXING SET POK	Исполнение
Номер для заказа	4050118299878	Klippon POK (корпус из полиэстера, пустой), Набор для крепления
GTIN (EAN)	4050118299878	идентификационной таблички, Высота: 12 мм, Ширина: 12 мм,
Кол.	1 Шт.	Глубина: 16.4 мм, Материал: Нержавеющая сталь 1.4305 (303), необработанный

KLIPPON POK 080806 EX

Weidmüller Interface GmbH & Co. KG
Klingenbergstraße 26
D-32758 Detmold
Germany

www.weidmueller.com

Аксессуары

Монтажный материал

**Возможности интеграции, расширения и индивидуализации – превосходное дополнение к любой системе**

Полная структура системных принадлежностей для новой серии корпусов Klippon® TB позволяет легко привести корпус в соответствие с конкретными требованиями каждой системы.

Монтаж наборов деталей

Монтаж наборов деталей предназначен для быстрого и простого монтажа держателей печатных меток, держателей документов и кожухов от дождя.

Набор для крепления меток SD требуется для установки пластиковой (Trafolyte) идентификации или печатной метки. С помощью данного набора можно установить метку с идентификацией или текстом непосредственно на крышке корпуса. Набор крепления меток специально разработан для этого. Только при помощи этого набора можно обеспечить отсутствие протечек в отсек или повреждения метки.

Универсальный крепежный набор TPSD разработан для обеспечения надежного и быстрого монтажа держателей меток, дождевых кожухов или держателей документов, к примеру. При использовании крепежного набора сокращается (если не исключается) риск протечек.

Основные данные для заказа

Тип	FKSC M6X8 D9/SW3	Исполнение
Номер для заказа	0808060000	Klippon TB (Terminal Box), Крепежный винт, Материал: Сталь
GTIN (EAN)	4008190058258	
Кол.	50 Шт.	

KLIPPON POK 080806 EX

Weidmüller Interface GmbH & Co. KG

Klingenbergstraße 26

D-32758 Detmold

Germany

www.weidmueller.com

Аксессуары

Klippon® POK — монтажные опоры



Корпуса серии Klippon® POK изготовлены из высококачественного полиэстера, армированного стекловолокном, и идеально подходят для областей и условий применения, где требуется стойкость к коррозии и ударопрочность, а также высокий класс защиты IP.

Изделия этой серии имеют следующие основные отличительные особенности:

- Предлагается 17 типоразмеров
- Два стандартных покрытия (цвета): серый (аналогично RAL 7001 для промышленного применения) и черный (аналогично RAL 9011 для суровых условий окружающей среды и взрывоопасных сред)
- Крышка с винтами из нержавеющей стали с крестообразным / плоским шлицем
- Литая прокладка, изготовленная из силикона или хлоропрена
- Крепежные отверстия за пределами герметичной зоны для обеспечения высокого класса пылевлагозащиты IP66
- Ударостойкость до 7 джоулей
- Монтаж непосредственно в корпус или с использованием внутренней монтажной пластины
- Возможен монтаж непосредственно на стену с помощью крепежных отверстий или монтажных опор
- Крепежная резьба для крепления монтажных реек и пластин
- Степень огнестойкости до E60 в зависимости от компоновки

Компания Weidmüller может производить и поставлять данный корпус в соответствии с техническими условиями заказчика со всеми необходимыми клеммами и кабельными вводами.

Основные данные для заказа

Тип	MF POK SMALL	Исполнение
Номер для заказа	650900000	Klippon POK (корпус из полиэстера, пустой), Монтажная опора,
GTIN (EAN)	4032248009749	Крепежные кронштейны, Высота: 10 мм, Ширина: 38.5 мм,
Кол.	1 Шт.	Глубина: 5 мм, Материал: Нержавеющая сталь 1.4301, прочее

KLIPPON POK 080806 EX

Weidmüller Interface GmbH & Co. KG
Klingenbergstraße 26
D-32758 Detmold
Germany

www.weidmueller.com

Аксессуары

Винты



В зависимости от клеммного блока или принадлежностей мы предлагаем различные типы винтов в качестве дополнительной оснастки или запасных частей.

Основные данные для заказа

Тип	FKSC M4X6 D8/SW2	Исполнение
Номер для заказа	1567480000	SAK-серия, Винт с внутренним шестигранником, Винты, Количество
GTIN (EAN)	4008190033491	полюсов: 1
Кол.	100 Шт.	

KLIPPON POK 080806 EX

Weidmüller Interface GmbH & Co. KG

Klingenbergstraße 26

D-32758 Detmold

Germany

www.weidmueller.com

Аксессуары

Klippon® POK — пластины заземления



Корпуса серии Klippon® POK изготовлены из высококачественного полиэстера, армированного стекловолокном, и идеально подходят для областей и условий применения, где требуется стойкость к коррозии и ударопрочность, а также высокий класс защиты IP.

Изделия этой серии имеют следующие основные отличительные особенности:

- Предлагается 17 типоразмеров
- Два стандартных покрытия (цвета): серый (аналогично RAL 7001 для промышленного применения) и черный (аналогично RAL 9011 для суровых условий окружающей среды и взрывоопасных сред)
- Крышка с винтами из нержавеющей стали с крестообразным / плоским шлицем
- Литая прокладка, изготовленная из силикона или хлоропрена
- Крепежные отверстия за пределами герметичной зоны для обеспечения высокого класса пылевлагозащиты IP66
- Ударостойкость до 7 джоулей
- Монтаж непосредственно в корпус или с использованием внутренней монтажной пластины
- Возможен монтаж непосредственно на стену с помощью крепежных отверстий или монтажных опор
- Крепежная резьба для крепления монтажных реек и пластин
- Степень огнестойкости до E60 в зависимости от компоновки

Компания Weidmüller может производить и поставлять данный корпус в соответствии с техническими условиями заказчика со всеми необходимыми клеммами и кабельными вводами.

Основные данные для заказа

Тип	PEBZ M10 BR SET	Исполнение
Номер для заказа	4050118067019	Klippon POK (корпус из полиэстера, пустой), Болт заземления, прочее, Высота: 21 mm, Ширина: 21 mm, Глубина: 48.7 mm, Материал: Латунь
GTIN (EAN)	4050118067019	
Кол.	1 шт.	
Тип	PEBZ M6 S4 SET	Исполнение
Номер для заказа	4050118073607	Klippon POK (корпус из полиэстера, пустой), Болт заземления, прочее, Высота: 12.3 mm, Ширина: 12.3 mm, Глубина: 42 mm, Материал: Нержавеющая сталь 1.4404 (316 L)
GTIN (EAN)	4050118073607	
Кол.	1 шт.	
Тип	PEBZ M6 BR SET	Исполнение
Номер для заказа	4050118067149	Klippon POK (корпус из полиэстера, пустой), Болт заземления, прочее, Высота: 12.3 mm, Ширина: 12.3 mm, Глубина: 42 mm, Материал: Латунь
GTIN (EAN)	4050118067149	
Кол.	1 шт.	
Тип	PEBZ M10 S4 SET	Исполнение
Номер для заказа	4050118073362	Klippon POK (корпус из полиэстера, пустой), Болт заземления, прочее, Высота: 21 mm, Ширина: 21 mm, Глубина: 48.7 mm, Материал: Нержавеющая сталь 1.4404 (316 L)
GTIN (EAN)	4050118073362	
Кол.	1 шт.	