

## KLIPPON POK 080806 EX

Weidmüller Interface GmbH &amp; Co. KG

Klingenbergstraße 26

D-32758 Detmold

Germany

www.weidmuller.com

**Rzeczywisty wygląd może różnić się od przedstawionego na ilustracji.**



Gama obudów Klippon® POK jest wykonana z wysokiej jakości poliestru wzmocnionego włóknem szklanym i idealnie sprawdza się w zastosowaniach i środowiskach, w których wymagana jest odporność na korozję, odporność na uderzenia i wysoki stopień ochrony IP.

Główne zalety szerokiej gamy produktów:

- 17 różnych wielkości
- Dwa standardowe wykończenia (kolory): szary (podobny do RAL 7001 do zastosowań przemysłowych) i czarny (podobny do RAL 9011 do zastosowań w trudnych warunkach, Ex)
- Wieko ze śrubami ze stali nierdzewnej z łbem krzyżowym lub z rowkiem
- Prasowana uszczelka wykonana z silikonu lub chloroprenu
- Otwory mocujące poza obszarem uszczelnienia gwarantują wysokie zabezpieczenie przed przeciekami i wnikaniem zgodnie z wymaganiami klasy IP66
- Udarność sięgająca 7 dżuli
- Mocowanie bezpośrednio w obudowie lub za pomocą wewnętrznych płyt montażowych
- Możliwość montażu ściennego dzięki otworom mocującym lub stopce montażowej
- Gwint mocujący przygotowany do montażu szyn i płytek
- Klasa odporności ogniowej do E60 w zależności od konfiguracji
- 

- Weidmüller wykonuje i dostarcza ten typ obudowy zgodnie z życzeniami klientów - kompletnie wyposażone w niezbędne złącza i dławnice.

## Ogólne dane zamówieniowe

Wykonanie	Klippon POK (pusta obudowa z poliestru), Pusta obudowa, Wysokość: 75 mm, Szerokość: 80 mm, Głębokość: 55 mm, tworzywo: poliestr wzmocniany włóknem szklanym, nieobrobiony, błyszczący, czarny
Nr zam.	<a href="#">1306000000</a>
Typ	KLIPPON POK 080806 EX
GTIN (EAN)	4050118108439
Ilość	1 Szt.
niezbędne narzędzia	<a href="#">9008540000</a>

## KLIPPON POK 080806 EX

Weidmüller Interface GmbH &amp; Co. KG

Klingenbergstraße 26

D-32758 Detmold

Germany

www.weidmueller.com

## Dane techniczne

## Wymiary i ciężary

Głębokość	55 mm	Głębokość (cale)	2,165 inch
Wysokość	75 mm	Wysokość (cale)	2,953 inch
Najmniejsza wysokość montażu	55 mm	Szerokość	80 mm
Szerokość (cale)	3,15 inch	Wymiar mocowania wysokość	45 mm
Wymiar mocowania szerokość	68 mm	Masa netto	289 g

## Temperatury

Temperatura eksploatacyjna	-55 °C... 100 °C
----------------------------	------------------

## Informacje ogólne

Grubość materiału obudowy	4,29 mm	Grubość materiału wieka	3,6 mm
Klasa palności wg UL 94	V-0	Mocowanie wieka	wkręty z rowkiem / z rowkiem krzyżowym
Moment dokręcania śrub wieka	2,5 Nm	Normy	DIN EN 62208 - Puste obudowy rozdzielnic i sterownic, IEC 60079-0, IEC 60079-7, IEC 60079-31
Pokrywa	Tak	Powierzchnia	nieobrobiony, błyszczący
Płytki kołnierzyowa	Nie	Stopień ochrony	IP66
Stopień ochrony (UL)	Type 4, Type 4X	Temperatura pracy, max.	100 °C
Temperatura pracy, min.	-55 °C	liczba śrub mocujących wieko	4
materiał uszczelniający	Silikon	mocowanie obudowy	Montaż poprzez tylną ściankę obudowy, nakładki mocujące
obszary zastosowania	Rejony zagrożone wybuchem, urządzenia portowe, budowa maszyn, przemysł procesowy, transport	otwór manipulacyjny szerokość	71,42 mm
otwór manipulacyjny wysokość	66,42 mm	tworzywo	poliester wzmacniany włóknem szklanym
udarność	7 J wersja ATEX		

## Numery certyfikatów obudowy

Atest zgodności (AoC)	DEF   Warunki zatwierdzenia	ATEX, DNV, IECEX, LR, RMRS, UL AEx Class Div., UL AEx Class Zone, cULus, KC, CCC, INMETRO
DE PS2600 160308 001ISS01	Nr certyfikatu (DNV)	TAE00002R2
Deklaracja zgodność nr. (DoC LVD)	Nr certyfikatu (cULus)	E256877
Nr certyfikatu (IECEX)	Nr certyfikatu pustej obudowy (ATEX)	IBEXU13ATEX1003 U
Nr certyfikatu pustej obudowy (AEx)	Nr certyfikatu pustej obudowy (INMETRO)	LMP 23.0528U
Nr certyfikatu pustej obudowy (IECEX)	Nr certyfikatu, skrzynka zaciskowa (ATEX)	IBEXU13ATEX1004 X
IECEX IBE 13.0003U	Nr certyfikatu, skrzynka zaciskowa (INMETRO)	LMP 21.0021X
Nr certyfikatu, skrzynka zaciskowa (AEx)	nr certyfikatu (ATEX)	IBEXU13ATEX1003U
E223792		
Nr certyfikatu, skrzynka zaciskowa (IECEX)		
IECEX IBE 13.0004X		
Nr certyfikatu, skrzynka zaciskowa (KO-SHA)		
16-AV4BO-0246X		

## Wyposażenie pionowe

WDU 2,5 / ZDU 2,5 / IDU 2,5	1x1*	WDU 4 / ZDU 4	1x1*
-----------------------------	------	---------------	------

## KLIPPON POK 080806 EX

Weidmüller Interface GmbH &amp; Co. KG

Klingenbergstraße 26

D-32758 Detmold

Germany

www.weidmueller.com

## Dane techniczne

## Wypożenie poziome

WDU 2,5 / ZDU 2,5 / IDU 2,5

1x5

WDU 4 / ZDU 4

1x4

## dławiki u góry / u dołu

M12

4

M16

2

M20

1

M25

1

## dławiki z prawej strony

M12

1

M16

1

M20

1

## złącza śrubowe z lewej strony

M12

1

M16

1

M20

1

## Klasyfikacje

ETIM 6.0

EC002503

ETIM 7.0

EC002503

ETIM 8.0

EC002503

ETIM 9.0

EC002503

ECLASS 9.0

27-18-05-02

ECLASS 9.1

27-18-05-02

ECLASS 10.0

27-18-05-02

ECLASS 11.0

27-18-05-02

ECLASS 12.0

27-18-05-02

ECLASS 13.0

27-18-05-02

## Zgodność produktu z wymogami środowiska naturalnego

REACH SVHC

Lead 7439-92-1

SCIP

afb385d0-c52b-4449-8502-203596817ab0

## Dopuszczenia

Dopuszczenia



ROHS

Zgodny

UL File Number Search

Witryna UL

Nr certyfikatu (cULus)

E256877

**KLIPPON POK 080806 EX****Weidmüller Interface GmbH & Co. KG**

Klingenbergstraße 26

D-32758 Detmold

Germany

[www.weidmueller.com](http://www.weidmueller.com)**Dane techniczne****Pobieranie**

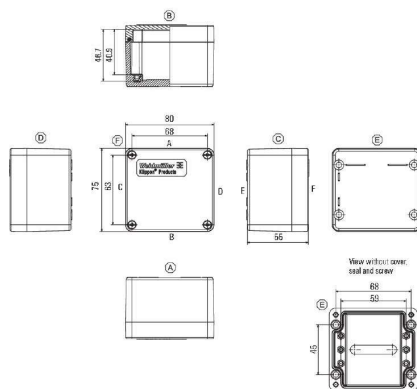
Dopuszczenie/Certyfikat/Deklaracja zgodności	<a href="#">CCC 2020322303002628 POK Assembly Enclosure</a> <a href="#">UKCA TÜV 22 UKEX 7093 X</a> <a href="#">UKCA TÜV 22 UKEX 7092 U</a> <a href="#">Attestation of Conformity - Klippon POK Empty Enclosures - AoC DE PS2600 160308 001ISS03 14 20001</a> <a href="#">TAE00002R2</a> <a href="#">IECEXIBE13.0004X</a> <a href="#">16-AV4BO-246X</a> <a href="#">IBEXU13ATEX1003U</a> <a href="#">IBEXU13ATEX1004X</a> <a href="#">IECEXIBE13.0003U</a> <a href="#">INMETRO CERTIFICADO LMP 21.0021X KLIPPON POK</a> <a href="#">EU Declaration of Conformity - Klippon POK Empty Enclosures Ex - DoC DE PS2600 160412 001ISS02</a>
Dane projektowe	<a href="#">CAD data – STEP</a>
Specyfikacja przetargowa	<a href="#">Klippon POK 080806 Ex_1306000000_DE</a> <a href="#">Klippon POK 080806 Ex_1306000000_EN</a>
Katalogi	<a href="#">Catalogues in PDF-format</a>
Broszury	<a href="#">MB OVERV. PROCESS WD DE</a> <a href="#">MB KLIPPON ENCL.TECN EN</a> <a href="#">MB PROCESS EN</a> <a href="#">FL KLIPPON POK EN</a> <a href="#">FL SHIPBUILDING 2016 EN</a> <a href="#">FL SHIPBUILDING 2016 EN</a>

## KLIPPON POK 080806 EX

**Weidmüller Interface GmbH & Co. KG**  
Klingenbergstraße 26  
D-32758 Detmold  
Germany

[www.weidmueller.com](http://www.weidmueller.com)

## Rysunki



## KLIPPON POK 080806 EX

Weidmüller Interface GmbH &amp; Co. KG

Klingenbergstraße 26

D-32758 Detmold

Germany

www.weidmueller.com

## Akcesoria

## Standardowe płyty mocujące Klippon® POK



Gama obudów Klippon® POK jest wykonana z wysokiej jakości poliestru wzmocnionego włóknem szklanym i idealnie sprawdza się w zastosowaniach i środowiskach, w których wymagana jest odporność na korozję, odporność na uderzenia i wysoki stopień ochrony IP. Główne zalety szerokiej gamy produktów:

- 17 różnych wielkości
- Dwa standardowe wykończenia (kolory): szary (podobny do RAL 7001 do zastosowań przemysłowych) i czarny (podobny do RAL 9011 do zastosowań w trudnych warunkach, Ex)
- Wieko ze śrubami ze stali nierdzewnej z łbem krzyżowym lub z rowkiem
- Prasowana uszczelka wykonana z silikonu lub chloropenu
- Otwory mocujące poza obszarem uszczelnienia gwarantują wysokie zabezpieczenie przed przeciekami i wnikaniem zgodnie z wymaganiami klasy IP66
- Udarowość sięgająca 7 dżuli
- Mocowanie bezpośrednio w obudowie lub za pomocą wewnętrznych płyt montażowych
- Możliwość montażu ściennego dzięki otworom mocującym lub stopce montażowej
- Gwint mocujący przygotowany do montażu szyn i płytek
- Klasa odporności ogniowej do E60 w zależności od konfiguracji
- Weidmüller wykonuje i dostarcza ten typ obudowy zgodnie z życzeniami klientów - kompletnie wyposażone w niezbędne złącza i dławnice.

## Ogólne dane zamówieniowe

Typ	POK MOPL 0808	Wykonanie
Nr zam.	<a href="#">9510570000</a>	Klippon POK (pusta obudowa z poliestru), Płyta montażowa,
GTIN (EAN)	4032248415274	Wysokość: 64 mm, Szerokość: 69 mm, Głębokość: 1.5 mm, tworzywo:
Ilość	1 Szt.	blacha stalowa ocynkowana, ocynkowany, srebrny

## KLIPPON POK 080806 EX

Weidmüller Interface GmbH &amp; Co. KG

Klingenbergstraße 26

D-32758 Detmold

Germany

www.weidmueller.com

## Akcesoria

## Płyty montażowe Klippon® POK w połączeniu z płytami uziemienia



Gama obudów Klippon® POK jest wykonana z wysokiej jakości poliestru wzmocnionego włóknem szklanym i idealnie sprawdza się w zastosowaniach i środowiskach, w których wymagana jest odporność na korozję, odporność na uderzenia i wysoki stopień ochrony IP. Główne zalety szerokiej gamy produktów:

- 17 różnych wielkości
- Dwa standardowe wykończenia (kolory): szary (podobny do RAL 7001 do zastosowań przemysłowych) i czarny (podobny do RAL 9011 do zastosowań w trudnych warunkach, Ex)
- Wieko ze śrubami ze stali nierdzewnej z łbem krzyżowym lub z rowkiem
- Prasowana uszczelka wykonana z silikonu lub chloropenu
- Otwory mocujące poza obszarem uszczelnienia gwarantują wysokie zabezpieczenie przed przeciekami i wnikaniem zgodnie z wymaganiami klasy IP66
- Udarowość sięgająca 7 dżuli
- Mocowanie bezpośrednio w obudowie lub za pomocą wewnętrznych płyt montażowych
- Możliwość montażu ściennego dzięki otworom mocującym lub stopce montażowej
- Gwint mocujący przygotowany do montażu szyn i płytek
- Klasa odporności ogniowej do E60 w zależności od konfiguracji
- Weidmüller wykonuje i dostarcza ten typ obudowy zgodnie z życzeniami klientów - kompletnie wyposażone w niezbędne złącza i dławnice.

## Ogólne dane zamówieniowe

Typ	POK MOPL 0808 MINI	Wykonanie
Nr zam.	<a href="#">1534280000</a>	Klippon POK (pusta obudowa z poliestru), Płytki montażowe,
GTIN (EAN)	4050118338058	Wysokość: 68 mm, Szerokość: 34 mm, Głębokość: 1.5 mm, tworzywo:
Ilość	1 Szt.	blacha stalowa ocynkowana, ocynkowany, srebrny

## KLIPPON POK 080806 EX

Weidmüller Interface GmbH &amp; Co. KG

Klingenbergstraße 26

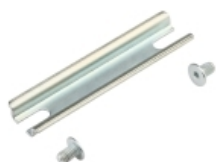
D-32758 Detmold

Germany

www.weidmueller.com

## Akcesoria

## TS 15



Gama obudów Klippon® POK jest wykonana z wysokiej jakości poliestru wzmocnionego włóknem szklanym i idealnie sprawdza się w zastosowaniach i środowiskach, w których wymagana jest odporność na korozję, odporność na uderzenia i wysoki stopień ochrony IP. Główne zalety szerokiej gamy produktów:

- 17 różnych wielkości
- Dwa standardowe wykończenia (kolory): szary (podobny do RAL 7001 do zastosowań przemysłowych) i czarny (podobny do RAL 9011 do zastosowań w trudnych warunkach, Ex)
- Wieko ze śrubami ze stali nierdzewnej z łbem krzyżowym lub z rowkiem
- Prasowana uszczelka wykonana z silikonu lub chloropenu
- Otwory mocujące poza obszarem uszczelnienia gwarantują wysokie zabezpieczenie przed przeciekami i wnikaniem zgodnie z wymaganiami klasy IP66
- Udarowość sięgająca 7 dżuli
- Mocowanie bezpośrednio w obudowie lub za pomocą wewnętrznych płyt montażowych
- Możliwość montażu ściennego dzięki otworom mocującym lub stopce montażowej
- Gwint mocujący przygotowany do montażu szyn i płytek
- Klasa odporności ogniowej do E60 w zależności od konfiguracji
- Weidmüller wykonuje i dostarcza ten typ obudowy zgodnie z życzeniami klientów - kompletnie wyposażone w niezbędne złącza i dławnice.

## Ogólne dane zamówieniowe

Typ	TS15X5 ST POK 0808	Wykonanie
Nr zam.	<a href="#">8000003889</a>	Szyna nośna, TS 15, Szerokość: 68 mm, bez otworu podłużnego, Stal,
GTIN (EAN)	4050118652543	ocynkowane galwanicznie i pasywowane
Ilość	20 Szt.	

## KLIPPON POK 080806 EX

Weidmüller Interface GmbH &amp; Co. KG

Klingenbergstraße 26

D-32758 Detmold

Germany

www.weidmueller.com

## Akcesoria

## Płyty uziemiające Klippon® POK



Gama obudów Klippon® POK jest wykonana z wysokiej jakości poliestru wzmocnionego włóknem szklanym i idealnie sprawdza się w zastosowaniach i środowiskach, w których wymagana jest odporność na korozję, odporność na uderzenia i wysoki stopień ochrony IP. Główne zalety szerokiej gamy produktów:

- 17 różnych wielkości
- Dwa standardowe wykończenia (kolory): szary (podobny do RAL 7001 do zastosowań przemysłowych) i czarny (podobny do RAL 9011 do zastosowań w trudnych warunkach, Ex)
- Wieko ze śrubami ze stali nierdzewnej z łbem krzyżowym lub z rowkiem
- Prasowana uszczelka wykonana z silikonu lub chloropenu
- Otwory mocujące poza obszarem uszczelnienia gwarantują wysokie zabezpieczenie przed przeciekami i wnikaniem zgodnie z wymaganiami klasy IP66
- Udarność sięgająca 7 dżuli
- Mocowanie bezpośrednio w obudowie lub za pomocą wewnętrznych płyt montażowych
- Możliwość montażu ściennego dzięki otworom mocującym lub stopce montażowej
- Gwint mocujący przygotowany do montażu szyn i płytek
- Klasa odporności ogniowej do E60 w zależności od konfiguracji
- Weidmüller wykonuje i dostarcza ten typ obudowy zgodnie z życzeniami klientów - kompletnie wyposażone w niezbędne złącza i dławnice.

## Ogólne dane zamówieniowe

Typ	KLIPPON COPL 080806	Wykonanie
Nr zam.	<a href="#">1390910000</a>	Klippon POK (pusta obudowa z poliestru), Płyta uziemienia, inne,
GTIN (EAN)	4050118191073	Wysokość: 32.5 mm, Szerokość: 101 mm, Głębokość: 0.8 mm,
Ilość	5 Szt.	tworzywo: mosiądz, błyszczący, nieobrobiony

## KLIPPON POK 080806 EX

Weidmüller Interface GmbH &amp; Co. KG

Klingenbergstraße 26

D-32758 Detmold

Germany

www.weidmueller.com

## Akcesoria

## Materiały montażowe Klippon® POK



Gama obudów Klippon® POK jest wykonana z wysokiej jakości poliestru wzmocnionego włóknem szklanym i idealnie sprawdza się w zastosowaniach i środowiskach, w których wymagana jest odporność na korozję, odporność na uderzenia i wysoki stopień ochrony IP. Główne zalety szerokiej gamy produktów:

- 17 różnych wielkości
- Dwa standardowe wykończenia (kolory): szary (podobny do RAL 7001 do zastosowań przemysłowych) i czarny (podobny do RAL 9011 do zastosowań w trudnych warunkach, Ex)
- Wieko ze śrubami ze stali nierdzewnej z łbem krzyżowym lub z rowkiem
- Prasowana uszczelka wykonana z silikonu lub chloropenu
- Otwory mocujące poza obszarem uszczelnienia gwarantują wysokie zabezpieczenie przed przeciekami i wnikaniem zgodnie z wymaganiami klasy IP66
- Udarowość sięgająca 7 dżuli
- Mocowanie bezpośrednio w obudowie lub za pomocą wewnętrznych płyt montażowych
- Możliwość montażu ściennego dzięki otworom mocującym lub stopce montażowej
- Gwint mocujący przygotowany do montażu szyn i płytek
- Klasa odporności ogniowej do E60 w zależności od konfiguracji
- Weidmüller wykonuje i dostarcza ten typ obudowy zgodnie z życzeniami klientów - kompletnie wyposażone w niezbędne złącza i dławnice.

## Ogólne dane zamówieniowe

Typ	TPSD FIXING SET POK	Wykonanie
Nr zam.	<a href="#">1435840000</a>	Klippon POK (pusta obudowa z poliestru), Zestaw zamocowań do
GTIN (EAN)	4050118240771	tabliczek znamionowych, Wysokość: 12 mm, Szerokość: 12 mm,
Ilość	1 Szt.	Głębokość: 15.06 mm, tworzywo: Stal nierdzewna niskowęglowa, nieobrobiony
Typ	SD FIXING SET POK	Wykonanie
Nr zam.	<a href="#">1463490000</a>	Klippon POK (pusta obudowa z poliestru), Zestaw do mocowania
GTIN (EAN)	4050118299878	płytek identyfikacyjnych, Wysokość: 12 mm, Szerokość: 12 mm,
Ilość	1 Szt.	Głębokość: 16.4 mm, tworzywo: Stal nierdzewna 1.4305 (303), nieobrobiony

## KLIPPON POK 080806 EX

Weidmüller Interface GmbH &amp; Co. KG

Klingenbergstraße 26

D-32758 Detmold

Germany

www.weidmueller.com

## Akcesoria

## materiał montażowa

**Możliwość integracji, rozszerzania i dostosowywania do indywidualnych wymagań - doskonale akcesoria do wszystkich zastosowań**

W pełni ustrukturyzowany asortyment akcesoriów systemowych do nowych obudów z serii Klippon® TB umożliwia łatwe dostosowywanie obudów do specyficznych, indywidualnych wymagań.

**Zestawy materiałów montażowych**

Zestawy materiałów montażowych pozwalają na szybkie i łatwe mocowanie uchwytów tabliczki znamionowej, uchwytów na dokumenty oraz osłon przeciwdeszczowych.

Celem **do mocowania etykiet – SD** jest niezbędny do montażu plastikowych identyfikatorów (Trafolyte) lub tabliczek znamionowych. Przy użyciu tego zestawu można zamocować identyfikator lub tabliczkę znamionową bezpośrednio na wieku obudowy. Zestaw do mocowania tabliczki znamionowej został opracowany specjalnie w tym celu. Tylko za pomocą tego zestawu mocującego można zapewnić, że w obudowie nie powstaną żadne miejsca przecieków i uniknąć uszkodzenia tabliczki.

**Uniwersalny zestaw do mocowania – TPSD**

został opracowany, aby umożliwić bezpieczny i szybki montaż np. uchwytów na tabliczki znamionowe, osłon przeciwdeszczowych, kieszeni na dokumenty. Stosując zestaw do mocowania można zminimalizować, o ile nie całkowicie wykluczyć, ryzyko wycieków.

## Ogólne dane zamówieniowe

Typ	FKSC M6X8 D9/SW3	Wykonanie
Nr zam.	<a href="#">0642600000</a>	Klippon TB (Terminal Box), Śruba mocująca, tworzywo: Stal
GTIN (EAN)	4008190058258	
Ilość	50 Szt.	

## KLIPPON POK 080806 EX

Weidmüller Interface GmbH &amp; Co. KG

Klingenbergstraße 26

D-32758 Detmold

Germany

www.weidmueller.com

## Akcesoria

## Stopka montażowa Klippon® POK



Gama obudów Klippon® POK jest wykonana z wysokiej jakości poliestru wzmocnionego włóknem szklanym i idealnie sprawdza się w zastosowaniach i środowiskach, w których wymagana jest odporność na korozję, odporność na uderzenia i wysoki stopień ochrony IP. Główne zalety szerokiej gamy produktów:

- 17 różnych wielkości
- Dwa standardowe wykończenia (kolory): szary (podobny do RAL 7001 do zastosowań przemysłowych) i czarny (podobny do RAL 9011 do zastosowań w trudnych warunkach, Ex)
- Wieko ze śrubami ze stali nierdzewnej z łbem krzyżowym lub z rowkiem
- Prasowana uszczelka wykonana z silikonu lub chloropenu
- Otwory mocujące poza obszarem uszczelnienia gwarantują wysokie zabezpieczenie przed przeciekami i wnikaniem zgodnie z wymaganiami klasy IP66
- Udarność sięgająca 7 dżuli
- Mocowanie bezpośrednio w obudowie lub za pomocą wewnętrznych płyt montażowych
- Możliwość montażu ściennego dzięki otworom mocującym lub stopce montażowej
- Gwint mocujący przygotowany do montażu szyn i płytek
- Klasa odporności ogniowej do E60 w zależności od konfiguracji
- Weidmüller wykonuje i dostarcza ten typ obudowy zgodnie z życzeniami klientów - kompletnie wyposażone w niezbędne złącza i dławnice.

## Ogólne dane zamówieniowe

Typ	MF POK SMALL	Wykonanie
Nr zam.	<a href="#">9510900000</a>	Klippon POK (pusta obudowa z poliestru), Stopa montażowa, nakładki
GTIN (EAN)	4032248009749	mocujące, Wysokość: 10 mm, Szerokość: 38.5 mm, Głębokość: 5 mm,
Ilość	1 Szt.	tworzywo: stal nierdzewna 1.4301, inne

## KLIPPON POK 080806 EX

Weidmüller Interface GmbH &amp; Co. KG

Klingenbergstraße 26

D-32758 Detmold

Germany

[www.weidmueller.com](http://www.weidmueller.com)

## Akcesoria

## Śruby



W zależności od typu złączki lub akcesoriów oferujemy różne typy śrub jako akcesoria dodatkowe lub części zamienne.

## Ogólne dane zamówieniowe

Typ	FKSC M4X6 D8/SW2	Wykonanie
Nr zam.	<a href="#">1567480000</a>	Seria SAK, Śruba z gniazdem sześciokątnym, Śruby, Liczba biegunów:
GTIN (EAN)	4008190033491	1
Ilość	100 Szt.	

## KLIPPON POK 080806 EX

Weidmüller Interface GmbH &amp; Co. KG

Klingenbergstraße 26

D-32758 Detmold

Germany

www.weidmueller.com

## Akcesoria

## Kołek uziemiający Klippon® POK



Gama obudów Klippon® POK jest wykonana z wysokiej jakości poliestru wzmocnionego włóknem szklanym i idealnie sprawdza się w zastosowaniach i środowiskach, w których wymagana jest odporność na korozję, odporność na uderzenia i wysoki stopień ochrony IP. Główne zalety szerokiej gamy produktów:

- 17 różnych wielkości
- Dwa standardowe wykończenia (kolory): szary (podobny do RAL 7001 do zastosowań przemysłowych) i czarny (podobny do RAL 9011 do zastosowań w trudnych warunkach, Ex)
- Wieko ze śrubami ze stali nierdzewnej z łbem krzyżowym lub z rowkiem
- Prasowana uszczelka wykonana z silikonu lub chloropenu
- Otwory mocujące poza obszarem uszczelnienia gwarantują wysokie zabezpieczenie przed przeciekami i wnikaniem zgodnie z wymaganiami klasy IP66
- Udarność sięgająca 7 dżuli
- Mocowanie bezpośrednio w obudowie lub za pomocą wewnętrznych płyt montażowych
- Możliwość montażu naściennego dzięki otworom mocującym lub stopce montażowej
- Gwint mocujący przygotowany do montażu szyn i płytek
- Klasa odporności ogniowej do E60 w zależności od konfiguracji
- Weidmüller wykonuje i dostarcza ten typ obudowy zgodnie z życzeniami klientów - kompletnie wyposażone w niezbędne złącza i dławnice.

## Ogólne dane zamówieniowe

Typ	PEBZ M10 BR SET	Wykonanie
Nr zam.	<a href="#">1277220000</a>	Klippon POK (pusta obudowa z poliestru), Trzpień uziemiający,
GTIN (EAN)	4050118067019	inne, Wysokość: 21 mm, Szerokość: 21 mm, Głębokość: 48.7 mm,
Ilość	1 Szt.	tworzywo: mosiądz
Typ	PEBZ M6 S4 SET	Wykonanie
Nr zam.	<a href="#">1283430000</a>	Klippon POK (pusta obudowa z poliestru), Trzpień uziemiający, inne,
GTIN (EAN)	4050118073607	Wysokość: 12.3 mm, Szerokość: 12.3 mm, Głębokość: 42 mm,
Ilość	1 Szt.	tworzywo: stal nierdzewna 1.4404 (316 L)
Typ	PEBZ M6 BR SET	Wykonanie
Nr zam.	<a href="#">1277250000</a>	Klippon POK (pusta obudowa z poliestru), Trzpień uziemiający, inne,
GTIN (EAN)	4050118067149	Wysokość: 12.3 mm, Szerokość: 12.3 mm, Głębokość: 42 mm,
Ilość	1 Szt.	tworzywo: mosiądz
Typ	PEBZ M10 S4 SET	Wykonanie
Nr zam.	<a href="#">1283440000</a>	Klippon POK (pusta obudowa z poliestru), Trzpień uziemiający,
GTIN (EAN)	4050118073362	inne, Wysokość: 21 mm, Szerokość: 21 mm, Głębokość: 48.7 mm,
Ilość	1 Szt.	tworzywo: stal nierdzewna 1.4404 (316 L)