

KLIPPON POK 121209

Weidmüller Interface GmbH & Co. KG

Klingenbergstraße 26

D-32758 Detmold

Germany

www.weidmueller.com

A kép illusztráció



A Klippon® POK házak kiváló minőségű, üvegszálal erősítésű poliszterből készülnek, és ideálisak az olyan alkalmazási területekhez és környezetekhez, ahol a korrózióval szembeni ellenállás, az ütésállóság és a magas IP-védetség fontos követelmény.

A kiterjedt termékkála kulcsfontosságú tulajdonságai:

- 17 méretben kapható
 - Két standard fényezés (szín): szürke (az ipari felhasználású RAL 7001-hez hasonló) és fekete (a nehéz körülményekhez használt RAL 9011-hez hasonló, Ex)
 - Rozsdamentes acél csavarokkal ellátott fedél keresztfejes / hornyos kialakítással
 - Szilikonból és kloroprénből készült, fröccsöntött tömítések
 - Rögzítőlyukak a tömített területen kívül, az IP66 nagy behatolásvédelme érdekében
 - Akár 7 Joule ütésállóság
 - Szerelés közvetlenül a házba, vagy a belső rögzítőlemez használatával
 - A rögzítőlábak rögzítőnyílásait használva a közvetlen falra szerelés is lehetséges
 - Rögzítőmenet a tartósín és a rögzítőlemezek felszereléséhez
 - Max. E60 tűzvédelmi besorolás, a konfigurációtól függően
 -
- A Weidmüller le tudja gyártani és biztosítja ezt a házat az ügyfél igényeit szem előtt tartva, felszerelve minden szükséges sorkapoccsal és tömszelencével.

Általános rendelési adatok

Verzió	Klippon POK (polyester empty enclosure), Üres ház, Magasság: 120 mm, Szélesség: 122 mm, Mélység: 90 mm, Anyag: üvegszál erősítésű poliszter, kezeletlen, polírozott, Ezüstsürke
Rendelési szám	1305870000
Típus	KLIPPON POK 121209
GTIN (EAN)	4050118104899
Qty.	1 Stück
Szükséges szerszám	9008540000

KLIPPON POK 121209

Weidmüller Interface GmbH & Co. KG

Klingenbergstraße 26

D-32758 Detmold

Germany

www.weidmueller.com

Műszaki adatok

Méretetek és tömegek

Mélység	90 mm	Mélység (coll)	3,543 inch
Magasság	120 mm	Magasság (coll)	4,724 inch
Legalacsonyabb változat magassága	90 mm	Szélesség	122 mm
Szélesség (coll)	4,803 inch	Rögzítési méret - magasság	82 mm
Rögzítési méret - szélesség	106 mm	Nettó tömeg	721 g

Hőmérsékletek

Üzemi hőmérséklet	-40 °C...100 °C
-------------------	-----------------

Tanúsítványszámok - tokozat

Megfelelőségi nyilatkozat száma (DoC LVD)	DE_PS2401_160412_001ISS01	Tanúsítvány sz. (DNV)	TAE00002R2
Tanúsítvány száma (cULus)	E256877	Tanúsító intézet	cULus, LR, DNV

Tömszelencék, bal

M12	8	M16	4
M20	3	M25	1
M32	1		

Tömszelencék, felső/alsó

M12	12	M16	6
M20	4	M25	2
M32	1		

Tömszelencék, jobb

M12	8	M16	4
M20	3	M25	1
M32	1		

függőleges összeállítás

WDU 2,5 / ZDU 2,5 / IDU 2,5	*	WDU 4 / ZDU 4	*
-----------------------------	---	---------------	---

vízszintes összeállítás

WDU 10 / ZDU 10	1x6	WDU 16 / ZDU 16	1x5
WDU 2,5 / ZDU 2,5 / IDU 2,5	1x12	WDU 4 / ZDU 4	1x10
WDU 6 / ZDU 6	1x7		

KLIPPON POK 121209

Weidmüller Interface GmbH & Co. KG
Klingenbergstraße 26
D-32758 Detmold
Germany

www.weidmueller.com

Műszaki adatok

Általános információ

Aljzatperem	Nem	Anyag	üvegszál erősítésű poliészter
Burkolat anyagvastagsága	4,4 mm	Fedél	Igen
Fedél kiegészítő	Hornyos / keresztornyos csavarok	Fedélcsavarok nyomatéka	2,5 Nm
Fedélcsavarok száma	4	Felhasználási területek	Kikötői berendezések, Gépgyártás, Folyamatirányítás, Közeledéstechnika
Felületi minőség	kezeletlen, polírozott	Ház anyagvastagsága	4,39 mm
Ház kiegészítő	Felszerelés a ház hátfalán keresztül, Rögzítőfülek	Max. teherbírás	5,86 kg
Protection class (UL)	Type 4, Type 4X	Szabványok	DIN EN 62208 - Üres ház normál, DIN 4102-12
Szerelőnyílás: magasság	111,22 mm	Szerelőnyílás: szélesség	113,22 mm
Tömítés anyaga	Kloroprén	UL 94 éghetőségi osztály	V-0
Védelmi osztály	IP66	Ütésállóság	5 J standard változat
Üzemi hőmérséklet, max.	100 °C	Üzemi hőmérséklet, min.	-40 °C

Besorolások

ETIM 6.0	EC000261	ETIM 7.0	EC000261
ETIM 8.0	EC000261	ETIM 9.0	EC000261
ECLASS 9.0	27-18-01-01	ECLASS 9.1	27-18-92-90
ECLASS 10.0	27-18-01-01	ECLASS 11.0	27-18-01-01
ECLASS 12.0	27-18-01-01	ECLASS 13.0	27-18-01-01




Termékek környezetvédelmi megfelelése

REACH SVHC	Lead 7439-92-1
SCIP	afb385d0-c52b-4449-8502-203596817ab0

Fontos megjegyzés

Termékinformáció	The fire rating up to E60 acc. to DIN 4102-12 depends on concrete configurations / installations (details see "Declaration of Manufacturer" in "Downloads")
------------------	---

Tanúsítványok

Jóváhagyások	  
ROHS	Megfelel
UL File Number Search	UL weboldal
Tanúsítvány száma (cULus)	E256877

KLIPPON POK 121209**Weidmüller Interface GmbH & Co. KG**

Klingenbergstraße 26

D-32758 Detmold

Germany

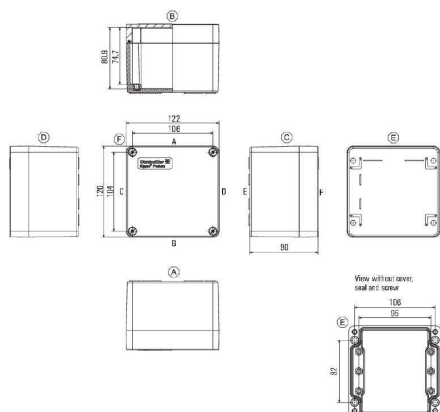
www.weidmueller.com**Műszaki adatok****Letöltések**

Approval/Certificate/Document of Conformity	14_20001 TAE00002R2 MPA NRW Certificate - fire rated assembled boxes acc. to DIN 4102-12 EU Declaration of Conformity - Klippon POK Empty Enclosures IND - DoC DE PS2401 160412 001ISS02
Engineering Data	CAD data – STEP
Tender specification	Klippon POK 121209_1305870000_DE Klippon POK 121209_1305870000_EN
User Documentation	Assembly guidelines - empty enclosures
Katalógusok	Catalogues in PDF-format
Kiadványok	MB KLIPPON ENCL.TECN EN FL KLIPPON POK EN FL SHIPBUILDING 2016 EN FL SHIPBUILDING 2016 EN

KLIPPON POK 121209

Weidmüller Interface GmbH & Co. KG
Klingenbergstraße 26
D-32758 Detmold
Germany

Rajzok



KLIPPON POK 121209

Weidmüller Interface GmbH & Co. KG
Klingenbergstraße 26
D-32758 Detmold
Germany

www.weidmueller.com

Tartozékok

Mélység 7,5 mm



A Klippon® K készülékház sorozat rendszertartozékai lehetővé teszi, hogy a ház könnyen hozzáigazítható legyen az összes alkalmazás specifikus igényhez.

- DIN TS 35 és TS15 sínek
- Rögzítőlemezek
- Zsanérok
- Fali tartó

Általános rendelési adatok

Típus	TS35X7.5 ST K41	Verzió
Rendelési szám	8000003439	Sín, TS 35, TS 35 x 7,5, Szélesség: 105 mm, foglalat nélkül, Acél,
GTIN (EAN)	4050118652628	galvanizált önbevonat, passzívált
Qty.	20 Stück	

Távtartó



Három hosszúságban elérhető rozsdamentes acél távtartók, amelyekkel növelhető a szerelősínek vagy a DIN sínek és a ház hátsó fala között.

Általános rendelési adatok

Típus	SP M6 30 MSZN	Verzió
Rendelési szám	8896300000	Klippon EB (Essential Box), Távtartó, Magasság: 11.2 mm, Szélesség: 10 mm, Mélység: 30 mm, Anyag: Acél, ezüst
GTIN (EAN)	4008190850241	
Qty.	2 Stück	
Típus	SP M6 15 MSZN	Verzió
Rendelési szám	8896100000	Klippon EB (Essential Box), Távtartó, Magasság: 11.2 mm, Szélesség: 10 mm, Mélység: 15 mm, Anyag: Acél, ezüst
GTIN (EAN)	4008190857851	
Qty.	2 Stück	
Típus	SP M6 20 MSZN	Verzió
Rendelési szám	8896200000	Klippon EB (Essential Box), Távtartó, Magasság: 11.2 mm, Szélesség: 10 mm, Mélység: 20 mm, Anyag: Acél, ezüst
GTIN (EAN)	4008190850234	
Qty.	2 Stück	

KLIPPON POK 121209

Weidmüller Interface GmbH & Co. KG
Klingenbergstraße 26
D-32758 Detmold
Germany

www.weidmueller.com

Tartozékok

Klippon® POK földelő lemezek



A Klippon® POK házak kiváló minőségű, üvegszálas erősítésű poliészterből készülnek, és ideálisak az olyan alkalmazási területekhez és környezetekhez, ahol a korrózióval szembeni ellenállás, az ütésállóság és a magas IP-védettség fontos követelmény.

A kiterjedt termékkála kulcsfontosságú tulajdonságai:

- 17 méretben kapható
- Két standard fényezés (szín): szürke (az ipari felhasználású RAL 7001-hez hasonló) és fekete (a nehéz körülményekhez használt RAL 9011-hez hasonló, Ex)
- Rozsdamentes acél csavarokkal ellátott fedél keresztfejes / hornyos kialakítással
- Szilikonból és kloroprénből készült, fröccsöntött tömítések
- Rögzítőlyukak a tömített területen kívül, az IP66 nagy behatolásvédelme érdekében
- Akár 7 Joule ütésállóság
- Szerelés közvetlenül a házba, vagy a belső rögzítőlemez használatával
- A rögzítőlábak rögzítőnyílásait használva a közvetlen falra szerelés is lehetséges
- Rögzítőmenet a tartósín és a rögzítőlemezek felszereléséhez
- Max. E60 tűzvédelmi besorolás, a konfigurációtól függően
- A Weidmüller le tudja gyártani és biztosítja ezt a házat az ügyfél igényeit szem előtt tartva, felszerelve minden szükséges sorkapoccsal és tömszelencével.

Általános rendelési adatok

Típus	KLIPPON COPL 121209	Verzió
Rendelési szám	1390970000	Klippon POK (polyester empty enclosure), Földelő lemez, Egyéb,
GTIN (EAN)	4050118191127	Magasság: 57.5 mm, Szélesség: 177 mm, Mélység: 0.8 mm, Anyag:
Qty.	5 Stück	Sárgaréz, polírozott, kezeletlen

KLIPPON POK 121209

Weidmüller Interface GmbH & Co. KG

Klingenbergstraße 26

D-32758 Detmold

Germany

www.weidmueller.com

Tartozékok

Szellőződugók - DAE



A számos alkalmazáshoz használható tömszelencék mellett a termékválasztékban megtalálhatók dugaszok, nyomáskiegyenlítő elemek, adapterek és a megfelelő tartozékok, mint pl. a záróanyák, tömítőgyűrűk, lapos alátétek és földelő gyűrűk.

Általános rendelési adatok

Típus	DAE M12 PA LONG	Verzió
Rendelési szám	1868570000	DAE (szellőzőelem), Kiegyenlítő elem, egyenes, M 12, 10 mm, IP66,
GTIN (EAN)	4032248440429	IP68, IP69K, Poliamid 6
Qty.	10 Stück	
Típus	DAE M12 SS	Verzió
Rendelési szám	1868550000	DAE (szellőzőelem), Kiegyenlítő elem, egyenes, M 12, 10 mm, IP66,
GTIN (EAN)	4032248440405	IP68, IP69K, nemesacél 1.4305 (303)
Qty.	10 Stück	

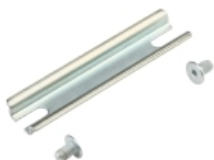
KLIPPON POK 121209

Weidmüller Interface GmbH & Co. KG
Klingenbergstraße 26
D-32758 Detmold
Germany

www.weidmuller.com

Tartozékok

TS 15



A Klippón® POK házak kiváló minőségű, üvegszálal erősítésű poliszterből készülnek, és ideálisak az olyan alkalmazási területekhez és környezetekhez, ahol a korrózióval szembeni ellenállás, az ütésállóság és a magas IP-védetség fontos követelmény.

A kiterjedt termékcsalád kulcsfontosságú tulajdonságai:

- 17 méretben kapható
- Két standard fényezés (szín): szürke (az ipari felhasználású RAL 7001-hez hasonló) és fekete (a nehéz körülményekhez használt RAL 9011-hez hasonló, Ex)
- Rozsdamentes acél csavarokkal ellátott fedél keresztfejes / hornyos kialakítással
- Szilikonból és kloroprénből készült, fröccsöntött tömítések
- Rögzítőlyukak a tömített területen kívül, az IP66 nagy behatolásvédelme érdekében
- Akár 7 Joule ütésállóság
- Szerelés közvetlenül a házba, vagy a belső rögzítőlemez használatával
- A rögzítőlábak rögzítőnyílásait használva a közvetlen falra szerelés is lehetséges
- Rögzítőmenet a tartósín és a rögzítőlemezek felszereléséhez
- Max. E60 tűzvédelmi besorolás, a konfigurációtól függően
- A Weidmüller le tudja gyártani és biztosítja ezt a házat az ügyfél igényeit szem előtt tartva, felszerelve minden szükséges sorkapoccsal és tömszelencével.

Általános rendelési adatok

Típus	TS15X5 ST POK 0811	Verzió
Rendelési szám	6000003890	Sín, TS 15, Szélesség: 98 mm, foglalat nélkül, Acél, galvanizált
GTIN (EAN)	4050118652550	önbevonat, passzívált
Qty.	20 Stück	

KLIPPON POK 121209

Weidmüller Interface GmbH & Co. KG
Klingenbergstraße 26
D-32758 Detmold
Germany

www.weidmuller.com

Tartozékok

Klippon® POK szerelőlábak



A Klippon® POK házak kiváló minőségű, üvegszálas erősítésű poliészterből készülnek, és ideálisak az olyan alkalmazási területekhez és környezetekhez, ahol a korrózióval szembeni ellenállás, az ütésállóság és a magas IP-védettség fontos követelmény.

A kiterjedt termékkála kulcsfontosságú tulajdonságai:

- 17 méretben kapható
- Két standard fényezés (szín): szürke (az ipari felhasználású RAL 7001-hez hasonló) és fekete (a nehéz körülményekhez használt RAL 9011-hez hasonló, Ex)
- Rozsdamentes acél csavarokkal ellátott fedél keresztfejes / hornyos kialakítással
- Szilikonból és kloroprénből készült, fröccsöntött tömítések
- Rögzítőlyukak a tömített területen kívül, az IP66 nagy behatolásvédelme érdekében
- Akár 7 Joule ütésállóság
- Szerelés közvetlenül a házba, vagy a belső rögzítőlemez használatával
- A rögzítőlábak rögzítőnyílásait használva a közvetlen falra szerelés is lehetséges
- Rögzítőmenet a tartósín és a rögzítőlemezek felszereléséhez
- Max. E60 tűzvédelmi besorolás, a konfigurációtól függően
- A Weidmüller le tudja gyártani és biztosítja ezt a házat az ügyfél igényeit szem előtt tartva, felszerelve minden szükséges sorkapoccsal és tömszelencével.

Általános rendelési adatok

Típus	MF POK BIG	Verzió
Rendelési szám	9510910000	Klippon POK (polyester empty enclosure), Rögzítőlábak, Rögzítőfülek,
GTIN (EAN)	4032248009756	Magasság: 16 mm, Szélesség: 51 mm, Mélység: 6 mm, Anyag:
Qty.	1 Stück	1.4301 rozsdamentes acél, Egyéb

KLIPPON POK 121209

Weidmüller Interface GmbH & Co. KG

Klingenbergstraße 26

D-32758 Detmold

Germany

www.weidmueller.com

Tartozékok

Csavarok



A sorkapcsoktól vagy a tartozékoktól függően különböző csavartípusokat kínálunk kiegészítő elemként vagy cserelakatrészként.

Általános rendelési adatok

Típus	FKSC M5X8 D9/SW2.5	Verzió
Rendelési szám	6295900000	SAK sorozat, Imbuszcsavar, Csavarok, Pólusszám: 1
GTIN (EAN)	4008190133337	
Qty.	50 Stück	

KLIPPON POK 121209

Weidmüller Interface GmbH & Co. KG
Klingenbergstraße 26
D-32758 Detmold
Germany

www.weidmuller.com

Tartozékok

Klippon® POK szerelési anyag



A Klippon® POK házak kiváló minőségű, üvegszál erősítésű poliszterből készülnek, és ideálisak az olyan alkalmazási területekhez és környezetekhez, ahol a korrózióval szembeni ellenállás, az ütésállóság és a magas IP-védetség fontos követelmény.

A kiterjedt termékcsalád kulcsfontosságú tulajdonságai:

- 17 méretben kapható
- Két standard fényezés (szín): szürke (az ipari felhasználású RAL 7001-hez hasonló) és fekete (a nehéz körülményekhez használt RAL 9011-hez hasonló, Ex)
- Rozsdamentes acél csavarokkal ellátott fedél keresztfejes / hornyos kialakítással
- Szilikonból és kloroprénből készült, fröccsöntött tömítések
- Rögzítőlyukak a tömített területen kívül, az IP66 nagy behatolásvédelme érdekében
- Akár 7 Joule ütésállóság
- Szerelés közvetlenül a házba, vagy a belső rögzítőlemez használatával
- A rögzítőlábak rögzítőnyílásait használva a közvetlen falra szerelés is lehetséges
- Rögzítőmenet a tartósín és a rögzítőlemezek felszereléséhez
- Max. E60 tűzvédelmi besorolás, a konfigurációtól függően
- A Weidmüller le tudja gyártani és biztosítja ezt a házat az ügyfél igényeit szem előtt tartva, felszerelve minden szükséges sorkapoccsal és tömszelencével.

Általános rendelési adatok

Típus	SD FIXING SET POK	Verzió
Rendelési szám	1463490000	Klippon POK (polyester empty enclosure), Azonosító tábla-
GTIN (EAN)	4050118299878	rögzítőkészlet, Magasság: 12 mm, Szélesség: 12 mm, Mélység: 16.4
Qty.	1 Stück	mm, Anyag: nemesacél 1.4305 (303), kezeletlen

KLIPPON POK 121209

Weidmüller Interface GmbH & Co. KG

Klingenbergstraße 26

D-32758 Detmold

Germany

www.weidmueller.com

Tartozékok

Földelőcsap

Tartozékok



Általános rendelési adatok

Típus	PEBZ M6 BR SET	Verzió
Rendelési szám	1277250000	Klippon POK (polyester empty enclosure), Földelő töcsavar, Egyéb,
GTIN (EAN)	4050118067149	Magasság: 12.3 mm, Szélesség: 12.3 mm, Mélység: 42 mm, Anyag:
Qty.	1 Stück	Sárgaréz
Típus	PEBZ M10 BR SET	Verzió
Rendelési szám	1277220000	Klippon POK (polyester empty enclosure), Földelő töcsavar, Egyéb,
GTIN (EAN)	4050118067019	Magasság: 21 mm, Szélesség: 21 mm, Mélység: 48.7 mm, Anyag:
Qty.	1 Stück	Sárgaréz
Típus	PEBZ M6 S4 SET	Verzió
Rendelési szám	1283430000	Klippon POK (polyester empty enclosure), Földelő töcsavar, Egyéb,
GTIN (EAN)	4050118073607	Magasság: 12.3 mm, Szélesség: 12.3 mm, Mélység: 42 mm, Anyag:
Qty.	1 Stück	Nemesacél 1.4404 (316 L)
Típus	PEBZ M10 S4 SET	Verzió
Rendelési szám	1283440000	Klippon POK (polyester empty enclosure), Földelő töcsavar, Egyéb,
GTIN (EAN)	4050118073362	Magasság: 21 mm, Szélesség: 21 mm, Mélység: 48.7 mm, Anyag:
Qty.	1 Stück	Nemesacél 1.4404 (316 L)

Távtartó



Integrálható, bővíthető és testre szabható: Az ideális bővítés minden alkalmazáshoz

Az új Klippon tartozékainak konzisztens szerkezete[®] TB házcsalád konzisztens felépítésű tartozékválasztékával bármilyen alkalmazás speciális igényeihez egyszerűen hozzáigazíthatja a házakat.

Távtartó

Rozsdamentes acél távtartók négy hosszúságban, hogy növeljék a távolságot a tartósínek vagy a DIN-sínek és a burkolat hátsó fala között.

Általános rendelési adatok

Típus	SP M6 15 S2	Verzió
Rendelési szám	0935120000	Klippon TB (Terminal Box), Távtartó, Magasság: 11.2 mm, Szélesség:
GTIN (EAN)	4032248699056	10 mm, Mélység: 15 mm, Anyag: nemesacél 1.4305 (303)
Qty.	4 Stück	
Típus	SP M6 30 S2	Verzió
Rendelési szám	0935140000	Klippon TB (Terminal Box), Távtartó, Magasság: 11.2 mm, Szélesség:
GTIN (EAN)	4032248699117	10 mm, Mélység: 30 mm, Anyag: nemesacél 1.4305 (303)
Qty.	4 Stück	

KLIPPON POK 121209

Weidmüller Interface GmbH & Co. KG

Klingenbergstraße 26

D-32758 Detmold

Germany

www.weidmueller.com

Tartozékok

Típus	SP M6 10 S2	Verzió
Rendelési szám	6935110000	Klippon TB (Terminal Box), Távtartó, Magasság: 11.2 mm, Szélesség:
GTIN (EAN)	4032248699049	10 mm, Mélység: 10 mm, Anyag: nemesacél 1.4305 (303)
Qty.	4 Stück	

Típus	SP M6 20 S2	Verzió
Rendelési szám	6935130000	Klippon TB (Terminal Box), Távtartó, Magasság: 11.2 mm, Szélesség:
GTIN (EAN)	4032248699001	10 mm, Mélység: 20 mm, Anyag: nemesacél 1.4305 (303)
Qty.	4 Stück	

Klippon® POK standard rögzítőlemezek



A Klippon® POK házak kiváló minőségű, üvegszálás erősítésű poliészterből készülnek, és ideálisak az olyan alkalmazási területekhez és környezetekhez, ahol a korrózióval szembeni ellenállás, az ütésállóság és a magas IP-védettség fontos követelmény.

A kiterjedt termékkála kulcsfontosságú tulajdonságai:

- 17 méretben kapható
- Két standard fényezés (szín): szürke (az ipari felhasználású RAL 7001-hez hasonló) és fekete (a nehéz körülményekhez használt RAL 9011-hez hasonló, Ex)
- Rozsdamentes acél csavarokkal ellátott fedél keresztfejes / hornyos kialakítással
- Szilikonból és kloroprénből készült, fröccsöntött tömítések
- Rögzítőlyukak a tömített területen kívül, az IP66 nagy behatolásvédelme érdekében
- Akár 7 Joule ütésállóság
- Szerelés közvetlenül a házba, vagy a belső rögzítőlemez használatával
- A rögzítőlábak rögzítőnyílásait használva a közvetlen falra szerelés is lehetséges
- Rögzítőmenet a tartósín és a rögzítőlemezek felszereléséhez
- Max. E60 tűzvédelmi besorolás, a konfigurációtól függően
- A Weidmüller le tudja gyártani és biztosítja ezt a házat az ügyfél igényeit szem előtt tartva, felszerelve minden szükséges sorkapoccsal és tömszelencével.

Általános rendelési adatok

Típus	POK MOPL 1212	Verzió
Rendelési szám	6510590000	Klippon POK (polyester empty enclosure), Rögzítőlemez, Magasság:
GTIN (EAN)	4008190498221	107 mm, Szélesség: 109 mm, Mélység: 1.5 mm, Anyag: Horganyzott
Qty.	1 Stück	acéllemez, Egyéb, ezüst

KLIPPON POK 121209

Weidmüller Interface GmbH & Co. KG
Klingenbergstraße 26
D-32758 Detmold
Germany

www.weidmueller.com

Tartozékok

Klippon® POK szerelőlapok földelőlemezekkel



A Klippon® POK házak kiváló minőségű, üvegszálas erősítésű poliészterből készülnek, és ideálisak az olyan alkalmazási területekhez és környezetekhez, ahol a korrózióval szembeni ellenállás, az ütésállóság és a magas IP-védelem fontos követelmény.

A kiterjedt termékcsalád kulcsfontosságú tulajdonságai:

- 17 méretben kapható
- Két standard fényezés (szín): szürke (az ipari felhasználású RAL 7001-hez hasonló) és fekete (a nehéz körülményekhez használt RAL 9011-hez hasonló, Ex)
- Rozsdamentes acél csavarokkal ellátott fedél keresztfejes / hornyos kialakítással
- Szilikonból és kloroprénből készült, fröccsöntött tömítések
- Rögzítőlyukak a tömített területen kívül, az IP66 nagy behatolásvédelme érdekében
- Akár 7 Joule ütésállóság
- Szerelés közvetlenül a házba, vagy a belső rögzítőlemez használatával
- A rögzítőlábak rögzítőnyílásait használva a közvetlen falra szerelés is lehetséges
- Rögzítőmenet a tartósín és a rögzítőlemezek felszereléséhez
- Max. E60 tűzvédelmi besorolás, a konfigurációtól függően
- A Weidmüller le tudja gyártani és biztosítja ezt a házat az ügyfél igényeit szem előtt tartva, felszerelve minden szükséges sorkapoccsal és tömszelencével.

Általános rendelési adatok

Típus	POK MOPL 1212 MINI	Verzió
Rendelési szám	1534340000	Klippon POK (polyester empty enclosure), Rögzítőlemez, Magasság:
GTIN (EAN)	4050118338218	77 mm, Szélesség: 109 mm, Mélység: 1.5 mm, Anyag: Horganyzott
Qty.	1 Stück	acéllemez, galvanizált, ezüst

KLIPPON POK 121209

Weidmüller Interface GmbH & Co. KG
Klingenbergstraße 26
D-32758 Detmold
Germany

www.weidmueller.com

Tartozékok

Szerelési anyag

**Integrálás, kiterjesztés és egyedi igényekre szabás – tökéletes kiegészítés minden alkalmazáshoz**

Az új Klippon® TB házcsalád komplett tartozék-választékával bármilyen alkalmazás speciális igényeihez egyszerűen hozzáigazíthatja a házakat.

Szerelési elemek készlete

Szerelési hardver készletek kaphatók a könnyen szerelhető típusú címketartók, dokumentumtartók és esővédő fedelek gyors felszereléséhez.

A **címke rögzítőkészlet – SC** szükséges a m (Trafolyte) ID vagy betűcímke felszereléséhez. Ennek a készletnek a segítségével az azonosító- vagy típuscímke közvetlenül a szekrényburkolatra szerelhető. A címkerögzítő készletet kifejezetten erre a célra fejlesztettük ki. Csak ha ezt a rögzítőkészletet használja, tudja biztosítani, hogy nem kerül szivárgás a szekrényre vagy a címke nem sérül meg.

A **univerzális rögzítőkészletet – TPSD** pl. a betűcímke tartók, esővédő burkolatok vagy dokumentumtartók biztonságos és gyors felszereléséhez fejlesztettük ki. Ha ezt a rögzítőkészletet használja, tudja minimalizálni vagy elkerülni a szivárgások kockázatát.

Általános rendelési adatok

Típus	FKSC M6X8 D9/SW3	Verzió
Rendelési szám	6642600000	Klippon TB (Terminal Box), Rögzítőcsavar, Anyag: Acél
GTIN (EAN)	4008190058258	
Qty.	50 Stück	

KLIPPON POK 121209

Weidmüller Interface GmbH & Co. KG
Klingenbergstraße 26
D-32758 Detmold
Germany

www.weidmueller.com

Tartozékok

15 mm mélység



A Klippon® POK házak kiváló minőségű, üvegszálal erősítésű poliszterből készülnek, és ideálisak az olyan alkalmazási területekhez és környezetekhez, ahol a korrózióval szembeni ellenállás, az ütésállóság és a magas IP-védelem fontos követelmény.

A kiterjedt termékkála kulcsfontosságú tulajdonságai:

- 17 méretben kapható
- Két standard fényezés (szín): szürke (az ipari felhasználású RAL 7001-hez hasonló) és fekete (a nehéz körülményekhez használt RAL 9011-hez hasonló, Ex)
- Rozsdamentes acél csavarokkal ellátott fedél keresztfejes / hornyos kialakítással
- Szilikonból és kloroprénből készült, fröccsöntött tömítések
- Rögzítőlyukak a tömített területen kívül, az IP66 nagy behatolásvédelme érdekében
- Akár 7 Joule ütésállóság
- Szerelés közvetlenül a házba, vagy a belső rögzítőlemez használatával
- A rögzítőlábak rögzítőnyílásait használva a közvetlen falra szerelés is lehetséges
- Rögzítőmenet a tartósín és a rögzítőlemezek felszereléséhez
- Max. E60 tűzvédelmi besorolás, a konfigurációtól függően
- A Weidmüller le tudja gyártani és biztosítja ezt a házat az ügyfél igényeit szem előtt tartva, felszerelve minden szükséges sorkapoccsal és tömszelencével.

Általános rendelési adatok

Típus	TS35X15 ST POK 1212	Verzió
Rendelési szám	6000073208	Sín, TS 35, TS 35 x 15, aljzattal, Acél, galvanizált ónbevonat, passzívált
GTIN (EAN)	4064675356554	
Qty.	20 Stück	