

**CH20M12 S PPP BL 2013****Weidmüller Interface GmbH & Co. KG**

Klingenbergstraße 26

D-32758 Detmold

Germany

www.weidmueller.com

**Изображение изделия****Эффективность, универсальность и конструктивные параметры в лучшей конфигурации - "готовое изделие на заказ"**

масштабируемость, индивидуальная конструкция и экономичность - высокая степень универсальности, наряду с инновационной функциональностью, важный критерий при выборе концепции корпуса. Выбирайте наилучшие эксплуатационные характеристики при минимальных затратах.

Модульный корпус для электроники CH20M12 – "малыш" среди "больших" корпусов для компактных электронных установок.

Вся система – наряду с масштабируемостью, универсальностью, высоким уровнем безопасности и инновационной функциональностью при применении – привлекает практичными деталями, соответствующими области применения.

- **Экономия времени на установку** благодаря таким отличительным особенностям, как готовность к электромонтажу - технология "Wire ready" - или универсальная винтовая головка Multi-Tool
- **Удобное для пользователя обслуживание** благодаря понятной и стойкой маркировке, а также благодаря дополнительной возможности нанесения надписей, встроенной разъединяющей скобе или прозрачной крышке
- **Максимальная помехозащищенность** благодаря защищенной от электростатических разрядов кон-

струкции с широко перекрывающимися кромками модуля из высококачественной пластмассы

- **Высокая эксплуатационная безопасность** благодаря уникальной кодировке AutoSet, а также двусторонней защите от прикосновения, предусмотренной для розеточных и вилочных разъемов CH20M - наиболее универсальная система на рынке, обозначающая не только "Component Housing IP20 Modular" (Компонентный модульный корпус со степенью защиты IP20).

CH20M олицетворяет эффективность и инновационность конструкции, разработанной с учетом особенностей изготовления и применения.

## Основные данные для заказа

Исполнение	Модульный корпус, OMNIMATE Housing — серия CH20M светло-синий, Боковой элемент, Ширина: 12.5 mm
Номер для заказа	<a href="#">1294340000</a>
Тип	CH20M12 S PPP BL 2013
GTIN (EAN)	4050118090376
Кол.	14 Шт.
Информация относительно тестирования всей сборки, см. указанные статьи	
<a href="#">1104180000</a>	

## CH20M12 S PPP BL 2013

Weidmüller Interface GmbH & Co. KG  
Klingenbergstraße 26  
D-32758 Detmold  
Germany

www.weidmueller.com

## Технические данные

## Размеры и массы

Глубина	105,5 мм	Глубина (дюймов)	4,154 inch
Высота	22,8 мм	Высота (в дюймах)	0,898 inch
Ширина	12,5 мм	Ширина (в дюймах)	0,492 inch
Масса нетто	6,21 g		

## Температуры

Температурный диапазон вставки	Влажность	Отн. влажность 5–93 %, Tu = 40 °C, без образова- ния конденсата
-40 °C...120 °C		

## Общие данные

Вид защиты	IP20 в установленном со- стоянии	Способность к заливке	Нет
Таблица цветов (аналогич.)	RAL 5012	Цветовой код	светло-синий

## Данные о материалах

Группа изоляционного материала	I	Изоляционный материал	PA 66 GF 30
Класс пожаростойкости UL 94	V-0	Сравнительный показатель пробоя (CTI)	600 ≤ CTI

## Классификации

ETIM 7.0	EC001031	ETIM 8.0	EC001031
ETIM 9.0	EC001031	ECLASS 11.0	27-18-27-92
ECLASS 12.0	27-18-27-92	ECLASS 13.0	27-19-06-02

## Свойства компонента

Вырезание как подготовка для функци- онального порта предусмотрено	Нет	Кол-во полюсов, макс.	6
Количество вентиляционных отверстий	0	Количество розеточных частей для гнездовых разъемов	3
Количество уровней соединения	3		

## Сертификаты

ROHS	Соответствовать
------	-----------------

## Загрузки

Технические данные	<a href="#">CAD data – STEP</a>
Каталог	<a href="#">Catalogues in PDF-format</a>
Брошюры	<a href="#">FL ANALO.SIGN.CONV. EN</a> <a href="#">MB DEVICE MANUF. EN</a> <a href="#">FL MACHINE SAFETY EN</a> <a href="#">FL 72H SAMPLE SER EN</a> <a href="#">PO OMNIMATE EN</a>

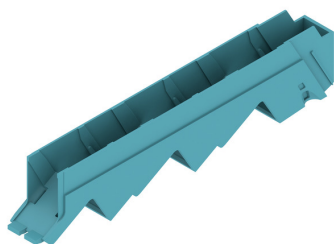
**CH20M12 S PPP BL 2013**

**Weidmüller Interface GmbH & Co. KG**  
Klingenbergstraße 26  
D-32758 Detmold  
Germany

[www.weidmueller.com](http://www.weidmueller.com)

**Изображения**

**Изображение изделия**



**Изображение изделия**



**Габаритный чертеж**

