

ACT20-FEED-IN-BASIC-S

Weidmüller Interface GmbH & Co. KG

Klingenbergstraße 26

D-32758 Detmold

Germany

www.weidmueller.com

Produktillustration



Strömförsörjningsadaptermoduler för separat inmatning och fördelning av matningsspänningen till ACT20 Series/MICROSERIES signalomvandlare

De 22,5/ 6,1 mm breda inmatningsmodulerna monteras direkt intill analogsignalomvandlaren. Därvid överkopplas 24 VDC matningsspänningen alternativt via montageskenskensbussen CH20M (ACT20-Series) eller helt enkelt via jackbara ZQV 4N överkopplingar (MICROSERIES).

Dessutom känner ACT20-Feed-In-PRO-S av fel hos varje apparat som är monterad på CH20 BUS-profilen.

Det integrerade statusreläet sänder vid ett fel ett summalarm till den externa styrningen. Dessutom kan två nät-delar anslutas till ACT20 Feed-In PRO-S som primär- och backup-försörjning. En

100%-ig redundansförsörjning kan utföras via två Feed-In moduler monterade på CH20 BUS-

-profilen. Tre lysdioder visar statusen hos spänningsmatningen och felmeddelanden.

ACT20M-Feed-In PRO kan även användas i Ex Zon 2/ Division2 applikationer.

Allmänna beställningsdata

Artikelbeteckning	Inmatningsmodul, Fördelar matarspänning till montageskenskenebuss
Art.nr.	1282490000
Typ	ACT20-FEED-IN-BASIC-S
GTIN (EAN)	4050118072730
Förp.	1 Stück

ACT20-FEED-IN-BASIC-S

Weidmüller Interface GmbH & Co. KG

Klingenbergstraße 26

D-32758 Detmold

Germany

www.weidmueller.com

Tekniska data

Mått och vikter

Höjd	112,5 mm	Bygghöjd (tum)	4,429 inch
Bredd	6,1 mm	Byggbredd (tum)	0,24 inch
Nettovikt	83 g		

Temperaturer

Lagertemperatur	-20 °C...85 °C	Omgivningstemperatur	-25 °C...+70 °C
Drifttemperatur	-20 °C...60 °C	Fuktighet	40 °C/95 % rel. fuktighet, ingen kondens

Sannolikhet för bortfall

SIL enligt IEC 61508	Ingen
----------------------	-------

Ingång

Antal ingångar	1	ingångsspänning	21.6...26.4 V DC
ingångsström	0,5...2,5 A DC		

Utgång

Antal utgångar	1	Matningsspänning (utgång)	24 V DC
Utgångsspänning, kommentar	Motsvarar ingångsspänning	Utgångsström	Motsvarar ingångsström, 2,5 A

Allmänna uppgifter

Konfiguration	ingen	Skena	TS 35, CH20M Bus
Spänningsförsörjning	21.6...26.4 V DC		

Isolationskoordination

EMC-Normer	EN 61326-1
------------	------------

Anslutningsdata

Anslutningstyp	Skruvanslutning	Åtdragningsmoment, min.	0,4 Nm
Åtdragningsmoment, max.	0,6 Nm	Anslutningsområde, märkarea	2,5 mm ²
Anslutningsområde, min.	0,5 mm ²	Anslutningsområde, max.	2,5 mm ²
Ledardiameter, AWG, min.	AWG 30	Ledardiameter, AWG, max	AWG 14

Klassificeringar

ETIM 6.0	EC001600	ETIM 7.0	EC001600
ETIM 8.0	EC001600	ETIM 9.0	EC001600
ECLASS 9.0	27-24-26-10	ECLASS 9.1	27-24-26-10
ECLASS 10.0	27-24-26-10	ECLASS 11.0	27-24-26-10
ECLASS 12.0	27-24-26-10	ECLASS 13.0	27-24-26-10

Miljööverensstämmelse för produkt

REACH SVHC	Lead 7439-92-1
SCIP	2f6dd957-421a-46db-a0c2-cf1609156924

ACT20-FEED-IN-BASIC-S

Weidmüller Interface GmbH & Co. KG

Klingenbergstraße 26

D-32758 Detmold

Germany

www.weidmueller.com

Tekniska data

Viktig hänvisningstext

Produktinformation

Enheten ACT20-FEED-IN-BASIC-S matar Weidmüller CH20M DIN-skenbussen med en externt ansluten matar-spänning på 24V DC \pm 30 %. Ledningsförmågan för ström-matningsenheten är max. 2,5 A. Ingångsströmmen måste begränsas till detta maximivärde.

Godkännanden

Godkännanden



ROHS Uppfyllelse

UL File Number Search UL-webbplats

Certifikat-Nr. (cULus) E337701

Nedladdningar

Godkännande/Certifikat/Dokument om överensstämmelse [FM certificate](#)
[IECEX certificate](#)
[ATEX certificate](#)
[Declaration of Conformity](#)

Teknikuppgifter Data [CAD data – STEP](#)Användardokumentation [Device description – Instruction sheet](#)Kataloger [Catalogues in PDF-format](#)

Broschyrer

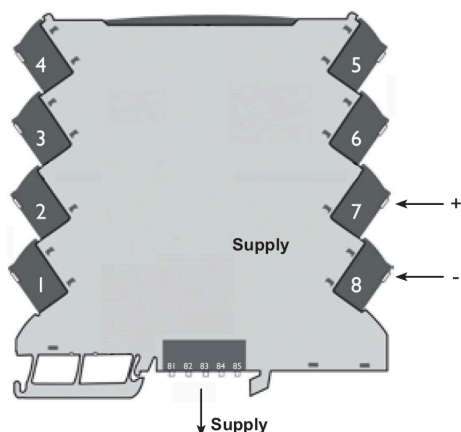
ACT20-FEED-IN-BASIC-S

Weidmüller Interface GmbH & Co. KG
Klingenbergstraße 26
D-32758 Detmold
Germany

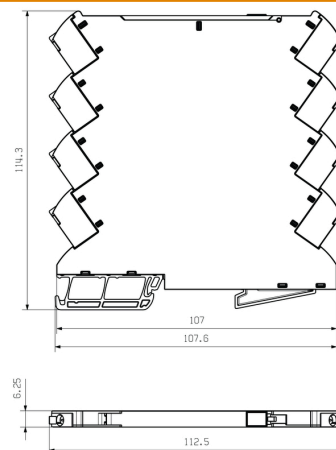
www.weidmueller.com

Ritningar

Connection diagram



Profilritning



ACT20-FEED-IN-BASIC-S

Weidmüller Interface GmbH & Co. KG

Klingenbergstraße 26

D-32758 Detmold

Germany

www.weidmueller.com

Tillbehör

Neutral



MultiFit är Weidmüllers märkningssystem som används för andra fabrikat av plintar. Liksom Weidmüllers Dekafix är märkskyltarna i MultiFit-familjen tryckta på ena sidan (standard-tryck).

Vi rekommenderar att utföra ett test med provmärkningar på de använda plintarna när MultiFit används första gången.

- En märkskylt, som passar för olika plintfabrikat.
- Tryckta märkskyltar med standardtryck, färdiga för användning
- Tomma märkskyltar för märkning med PrintJet CONNECT eller Plotter
- Leverans av individuellt utskrivna märkningar enligt kundens CAE-data eller krav
- Ett märkningssystem för alla applikationer.

För specialtryck: Skicka en fil till oss av vår märkningsprogramvara M-Print PRO eller M-Print PRO Online (utan installation) för dina märkningsspecifikationer.

Allmänna beställningsdata

Typ	MF 5/7.5 MC NE WS	Artikelbeteckning
Art.nr.	1877680000	MultiFit, Plintmärkning, 5 x 7.5 mm, Delning i mm (P): 7.50 Adels
GTIN (EAN)	4032248468270	RKW, Phoenix, vit
Förp.	320 Stück	

ACT20-FEED-IN-BASIC-S

Weidmüller Interface GmbH & Co. KG

Klingenbergstraße 26

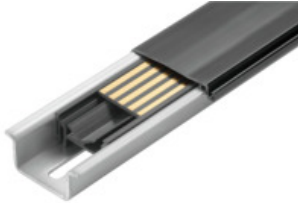
D-32758 Detmold

Germany

www.weidmueller.com

Tillbehör

CH20M BUS SET - Sats

**Den genomgående montageskenebussen för det modulära elektronikkapslings-systemet**

Vid försörjning, anslutning och fördelning i modulära applikationer ersätter bussen den tidsödande dragningen av enskilda ledningar med en avbrottsfri och flexibel systemlösning.

Systembussen är säkert integrerad i standardmontageskenan, TS 35. Med Reflow-förfarande kan SMD-buss-kontaktblocket hanteras helt automatiskt vid tillverkningen av modulen. De tåliga, förgyllda kontaktytorna säkerställer en varaktigt tillförlitlig kontaktering för alla kapslingsbredder.

- **Gränslös skalbarhet** - den genomgående förbindelselösningen räcker över alla systembredder - från 6 mm-skivan till den 67 mm breda kapslingen.

- **Servicevänlig installation** - enkelt modulbyte även i befintliga modulgrupper utan påverkan av intilliggande moduler.

- **Universell integration** - avbrottsfri systembuss: säkert integrerad i standardmontageskenan.

- **Maximal tillgänglighet** - Fem helgalvaniserade och delförgyllda tvillingkontakter säkerställer en varaktig kontaktering till montageskenebussen. THR-lödflänsar sörjer för en stabil förbindelse till kretskortet.

Allmänna beställningsdata

Typ	SET CH20M BUS 250MM TS ...	Artikelbeteckning
Art.nr.	1335140000	OMNIMATE Housing – serie CH20M, Längd: 250 mm, Bredd: 25.1
GTIN (EAN)	4050118138375	mm
Förp.	1 Stück	
Typ	SET CH20M BUS 250MM TS ...	Artikelbeteckning
Art.nr.	1335150000	OMNIMATE Housing – serie CH20M, Längd: 250 mm, Bredd: 25.1
GTIN (EAN)	4050118138382	mm
Förp.	1 Stück	